



PLAYA VESKE

GG 320-22 | BOMULL SPORT



GG 320-22

PLAYA VESKE

DESIGN

Brit Frafjord Ørstavik

GARN

BOMULL SPORT 100 % mercerisert bomull,
50 gram = ca 100 meter

MÅL

Ca 60 x 30 cm

GARNFORBRUK

Farge 1 2 nøster
Farge 2 2 nøster
Farge 3 2 nøster
Farge 4 1 nøste
Farge 5 2 nøster
Farge 6 2 nøster
Farge 7 2 nøster
Farge 8 2 nøster

FARGER

Farge 1 Hvit 302
Farge 2 Gul 357
Farge 3 Oransje 337
Farge 4 Rød/Rosa/Oransje print 395
Farge 5 Mørk rød 305
Farge 6 Blå/Turkis 396
Farge 7 Skarp grønn 391
Farge 8 Svart 301

PINNEFORSLAG

Heklenål nr 4

TILBEHØR

Stoff ca 65 x 55 cm
2 hanker (www.gohandmade.net)
1 stor trykknapp (25 mm)

HEKLEFASTHET

15 hst x 12 rader med 2 tråder på heklenål nr 4 = 10 x 10 cm

**Sjekk heklefastheten ved å strikke en prøvelapp.
Tell antall m pr 10 cm, har du flere m enn oppgitt,
skift til tykkere nål. Har du færre m, skift til tynnere nål.**

FORKORTELSER

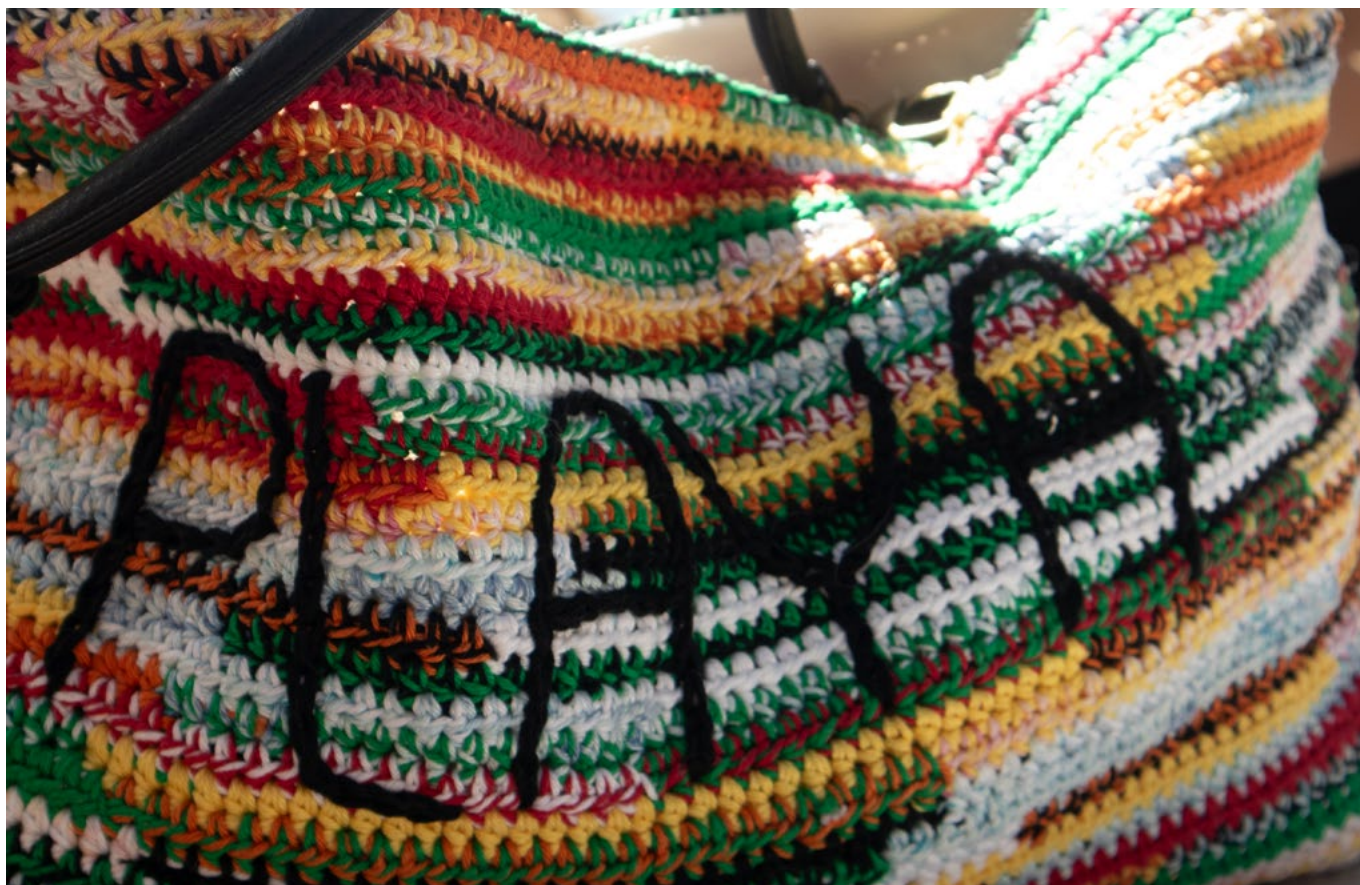
Lm = luftmaske, hst = halvstav, kjm =kjedemaske



© House of Yarn AS

Kopiering og publisering av materiale og oppskrifter, eller bruk av dette i næringsøyemed, er ikke tillatt uten avtale med House of Yarn AS.

Foto: House of Yarn



FARGENØKKEL

Farge A 1 tråd farge 8 + 1 tråd farge 7

Farge B 1 tråd farge 2 + 1 tråd farge 4

Farge C 2 tråder farge 5

Farge D 1 tråd farge 6 + 1 tråd farge 8

Farge E 1 tråd farge 3 + 1 tråd farge 2

Farge F 2 tråder farge 8

Farge G 1 tråd farge 7 + 1 tråd farge 3

Farge H 1 tråd farge 7 + 1 tråd farge 6

Farge I 1 tråd farge 5 + 1 tråd farge 1

Farge J 1 tråd farge 5 + 1 tråd farge 7

Farge K 1 tråd farge 1 + 1 tråd farge 4

Farge L 2 tråder farge 3

Farge M 1 tråd farge 1 + 1 tråd farge 6

Farge N 2 tråder farge 2

Farge O 2 tråder farge 7

Farge P 1 tråd farge 3 + 1 tråd farge 5

Farge Q 1 tråd farge 3 + 1 tråd farge 8

Farge R 2 tråder farge 1

Farge S 2 tråder farge 6

Vesken hekles rundt, men det hekles vekselvis fra retten og vrangen på hver 2. omgang, for å få en finere «skøyt» i sammenføyningen.

NB! Hver gang det skiftes farge, stopp før siste gjennomtrekking, og skift farge. Fest gjerne trådene etter hvert.

Legg opp 180 lm med farge A og heklenål nr 4. Ta sammen med 1 kjm i 1. lm.

Hekle videre med stripemønster etter diagrammet slik:

1. omgang: (= retten) Hekle 2 lm (= 1. hst), videre hekles 1 hst i hver lm ut omgangen = 180 hst.

Ta sammen med 1 kjm i 1. hst. Snu.

2. omgang: (= vrangen) Hekle 2 lm (= 1. hst), videre hekles 1 hst i hver hst ut omgangen = 180 hst.

Ta sammen med 1 kjm i 1. hst. Snu.

3. omgang: (= retten) Hekle 2 lm (= 1. hst), videre hekles 1 hst i hver hst ut omgangen = 180 hst.

Ta sammen med 1 kjm i 1. hst. Snu.

Gjenta 2. og 3. omgang, **samtidig** som det hekles stripemønster etter diagrammet.

MONTERING

Bruk 2 tråder farge 7. Sy sammen kantene i bunnen, som vist i diagrammet.

Sy sammen bunnen med madrassting.

Bruk farge 8 (2 tråder), og hekle PLAYA med kjm. Hold garnet på baksiden av arbeidet, *stikk nålen inn fra forsiden, hent garnet og hekle 1 kjm*, gjenta fra *-*.

FØR

Før gjerne vesken med et stødig stoff i bomull eller lin.

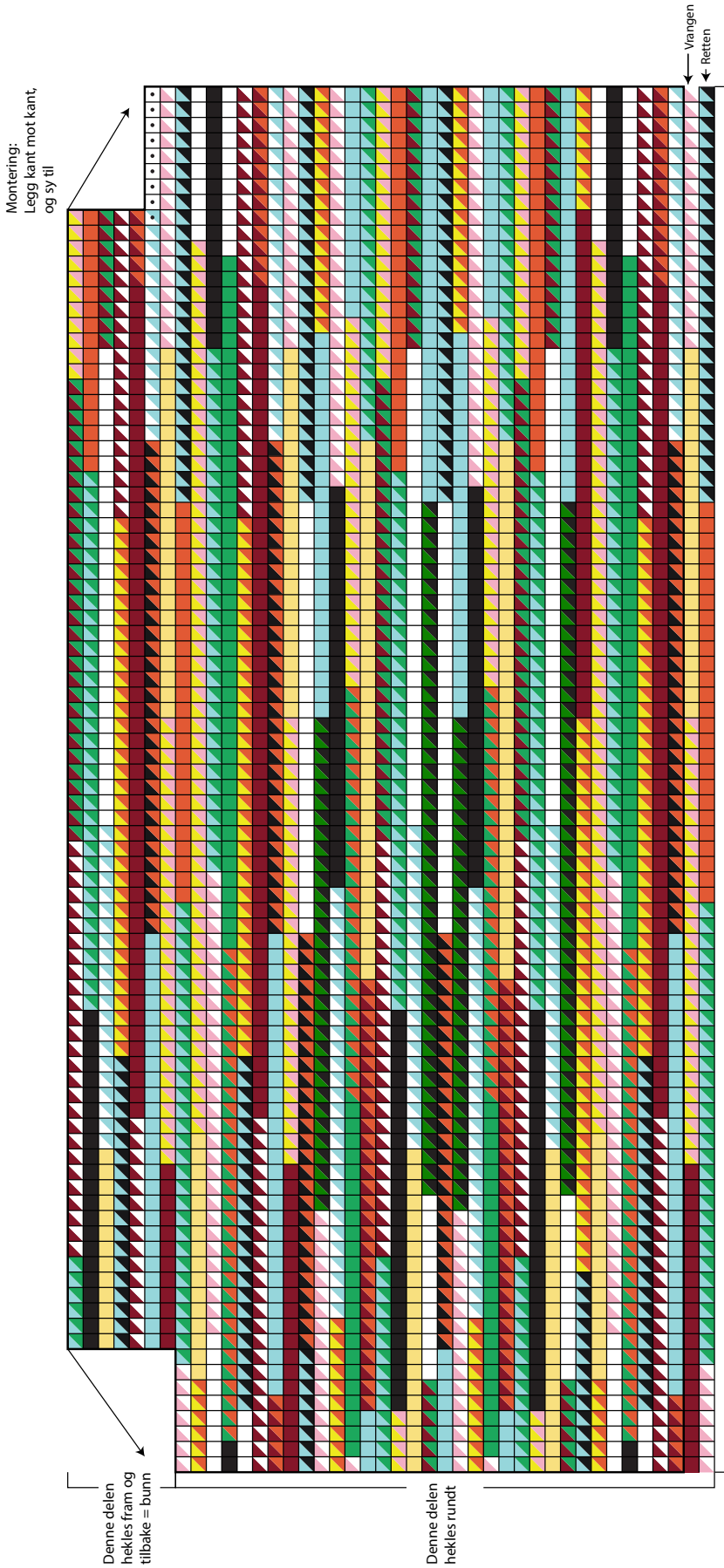
Bruk malen i oppskriften. **NB!** Målene er inkludert sømmonn på ca 1 cm.

Sy fôret sammen tilsvarende vesken.

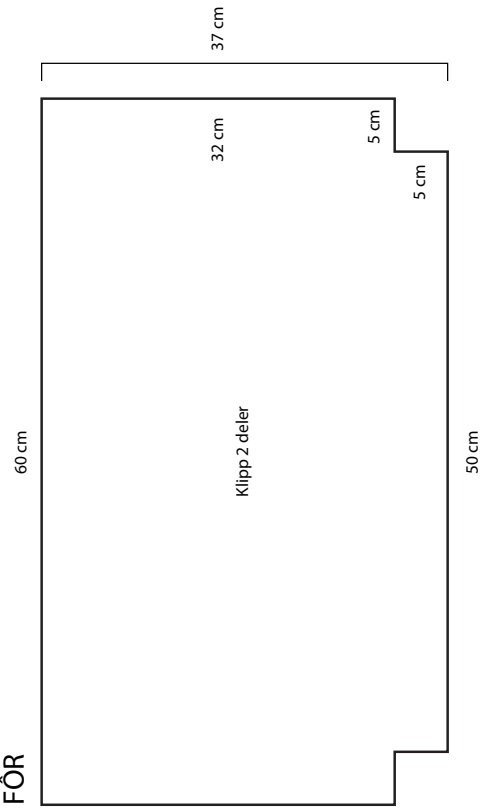
Putt fôret inn i vesken, brett den øverste kanten mot vrangen, og sy fôret til for hånd.

Fest hanken med ønsket mellomrom på både for- og bakstykket, rundt 2 hst.

DIAGRAM



FØR



De første 30 omgangene hekles rundt.
 Det hekles vekselvis fra retten og vrangen, dette for å få en finere skjøt i siden.
 Diagrammet viser hele vesken, hver rute er 1 hst.

- | | | | | | | | | | | | | | | | | | | | | |
|---|---|---|---|---|---|---|---|---|---|---|---|---|---|---|---|---|---|---|-------|--|
| A | B | C | D | E | F | G | H | I | J | K | L | M | N | O | P | Q | R | S | = kjm | |
| | | | | | | | | | | | | | | | | | | | | |

Ønsker du inspirasjon til ditt neste strikkeprosjekt? Sjekk ut nettsiden houseofyarn.no