



STJERNE VOTTER

DG 219-16 | NATURAL LANOLIN WOOL



DG 219-16

STJERNE VOTTER

DESIGN

Dale Design

GARN

NATURAL LANOLIN WOOL 100 % ren, ny ull,
50 gram = ca 100 meter

Alternativt garn: MERINO 22

STØRRELSER

Dame (herre)

GARNFORBRUK

Farge 1 3 nøster begge størrelser

Farge 2 1 nøste begge størrelser

FARGER

Farge 1 Klar rød 1407

Farge 2 Hvit 1438

PINNEFORSLAG

Strømpep nr 2,5 og 3,5

STRIKKEFASTHET

24 m glattstrikk og mønster på p nr 3,5 = 10 cm

**Sjekk strikkefastheten ved å strikke en prøvelapp.
Tell antall m pr 10 cm, har du flere m enn oppgitt,
skift til tykkere p. Har du færre m, skift til tynnere p.**

FORKORTELSER

r = rett, vr = vrang, m = maske, p = pinne



Legg opp 48 (52) m med farge 1 på p nr 2,5. Strikk 8 cm vrangbord rundt med 1 r, 1 vr.

Skift til p nr 3,5. Strikk videre i glattstrikk og mønster slik:

Høyre vott

Strikk 1 m farge 2, 1 m farge 1, 25 (27) m mønster etter diagram **A**, begynn ved pil for valgt størrelse, 1 m farge 1 (= 28 (30) m opp på hånden), 1 m farge 2, 1 m farge 1, 17 (19) m mønster etter diagram **B** (begynn ved pil for valgt størrelse), 1 m farge 1 (= 20) 22 m inni hånden). Strikk 6 omganger.

På neste omgang økes det til tommelkile slik: Strikk 28 (30) m opp på hånden + de neste 2 m (= 1 m farge 2, 1 m farge 1), sett et merke, øk 1 m ved å ta opp tverrtråden mellom m og strikke denne vridd r i farge 2, strikk 1 m farge 1, øk 1 m i farge 2, sett et merke, strikk ut omgangen. Øk 1 m innenfor hvert merke på hver 3. omgang 4 ganger til = 11 m til tommelkile (se diagram for tommelkile). På neste omgang settes de 11 m kile-m på en maskeholder til tommel, legg opp 11 nye m over kile-m, strikk ut omgangen = 58 (62) m.

Strikk videre i mønster som før.

Sett et merke rundt den midterste av de 3 m i hver side (m som ikke strikkes etter diagrammet) = merke-m.

Når arbeidet måler 11 (12) cm fra tommelhullet, felles 2 m i hver side ved å strikke 2 r sammen med farge 1 før hver merke-m og 2 vridd r sammen med farge 1 etter hver merke-m. Gjenta fellingene på hver 2. omgang i alt 12 (13) ganger = 10 m

Trekk tråden gjennom de resterende m.

Tommel

Strikk opp 24 m inkludert m fra maskeholderen, rundt tommelen med p nr 3,5.

Strikk rundt med mønster etter diagram **D** over de 12 første m og mønster etter diagram **B** over de 12 siste m.

Sett et merke rundt siste m i diagram D o

Strikk 5,5 (6) cm, og fell som på votten.

Venstre vott

Strikk som høyre vott, men speilvendt (før økningene til tommelen strikk til 3 m igjen på omgangen).

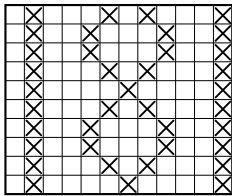
© House of Yarn AS

Kopiering og publisering av materiale og oppskrifter, eller bruk av dette i næringsøyemed, er ikke tillatt uten avtale med House of Yarn AS.

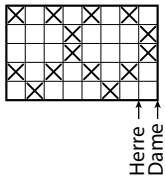
DIAGRAM

- Farge 1
- ⊗ Farge 2

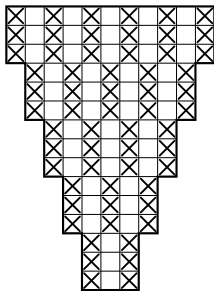
D



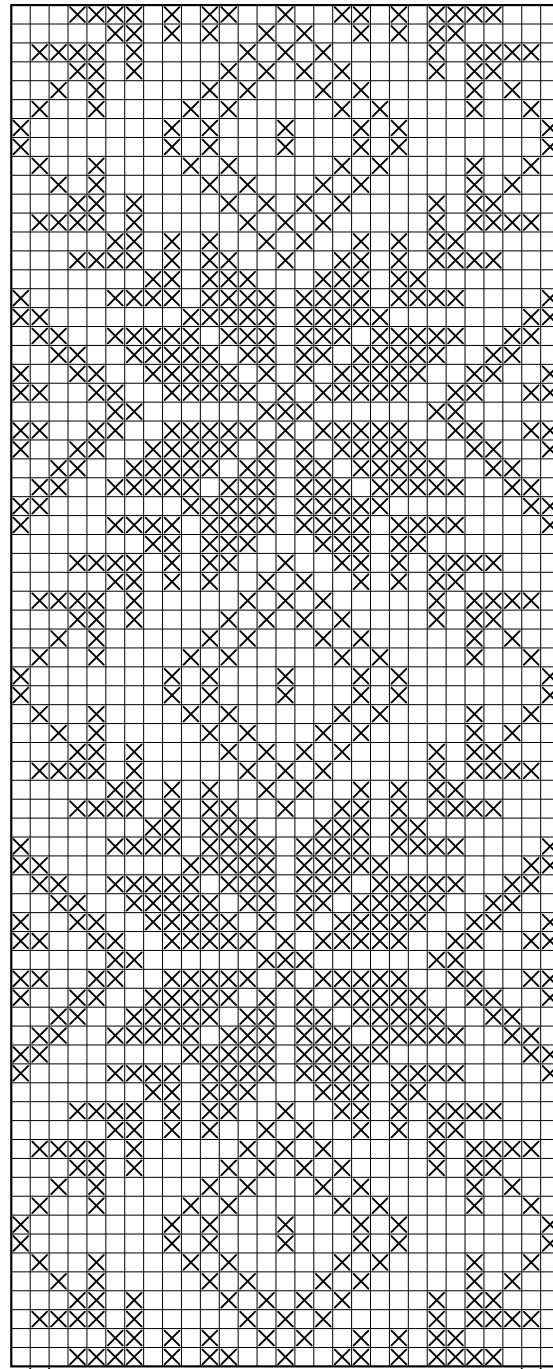
B



C



A



Slutt her

Begynn her

Dame
Begynn her
Herre

Ønsker du inspirasjon til ditt neste strikkeprosjekt? Sjekk ut nettsiden houseofyarn.no