



DALE<sup>®</sup>  
GARN

HOUSE of YARN

# REINDAL VOTTER

DG 219-17 | NATURAL LANOLIN WOOL



DG 219-17

## REINDAL VOTTER

### DESIGN

Dale Design

### GARN

NATURAL LANOLIN WOOL 100 % ren, ny ull,  
50 gram = ca 100 meter

**Alternativt garn:** MERINO 22

### STØRRELSER

Dame (herre)

### GARNFORBRUK

Farge 1 3 nøster begge størrelser

Farge 2 1 nøste begge størrelser

### FARGER

Farge 1 Hvit 1438

Farge 2 Grå melert 1420

### PINNEFORSLAG

Strømpep nr 2,5 og 3,5

### STRIKKEFASTHET

24 m glattstrikk og mønster på p nr 3,5 = 10 cm

**Sjekk strikkefastheten ved å strikke en prøvelapp.  
Tell antall m pr 10 cm, har du flere m enn oppgitt,  
skift til tykkere p. Har du færre m, skift til tynnere p.**

### FORKORTELSER

r = rett, vr = vrang, m = maske, p = pinne



Legg opp 52 (56) m med farge 1 på p nr 2,5. Strikk vrangbord rundt med 1 r, 1 vr slik: Strikk 2,5 cm med farge 1, 2 omganger farge 2, 2 omganger farge 1, 2 omganger farge 2, skift til farge 1, og strikk til arbeidet måler 7 cm. Skift til p nr 3,5. Strikk videre med mønster etter diagrammet for dame (herre). Øk til tommel som vist, sett de 9 (11) m på en maskeholder til tommel. Legg opp 9 (11) nye m. Strikk ferdig hele diagrammet. Fell på hver side av de 3 m som vist i diagrammet ved å strikke 2 r sammen med farge 1 før de 3 m, og 2 vridd r sammen med farge 1 etter de 3 m.

### Tommel

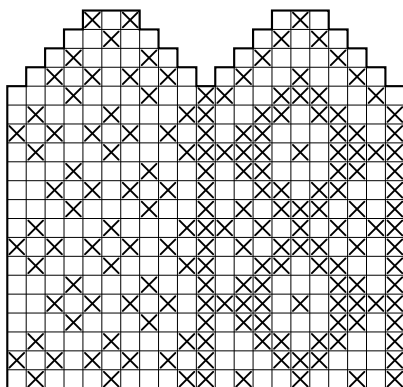
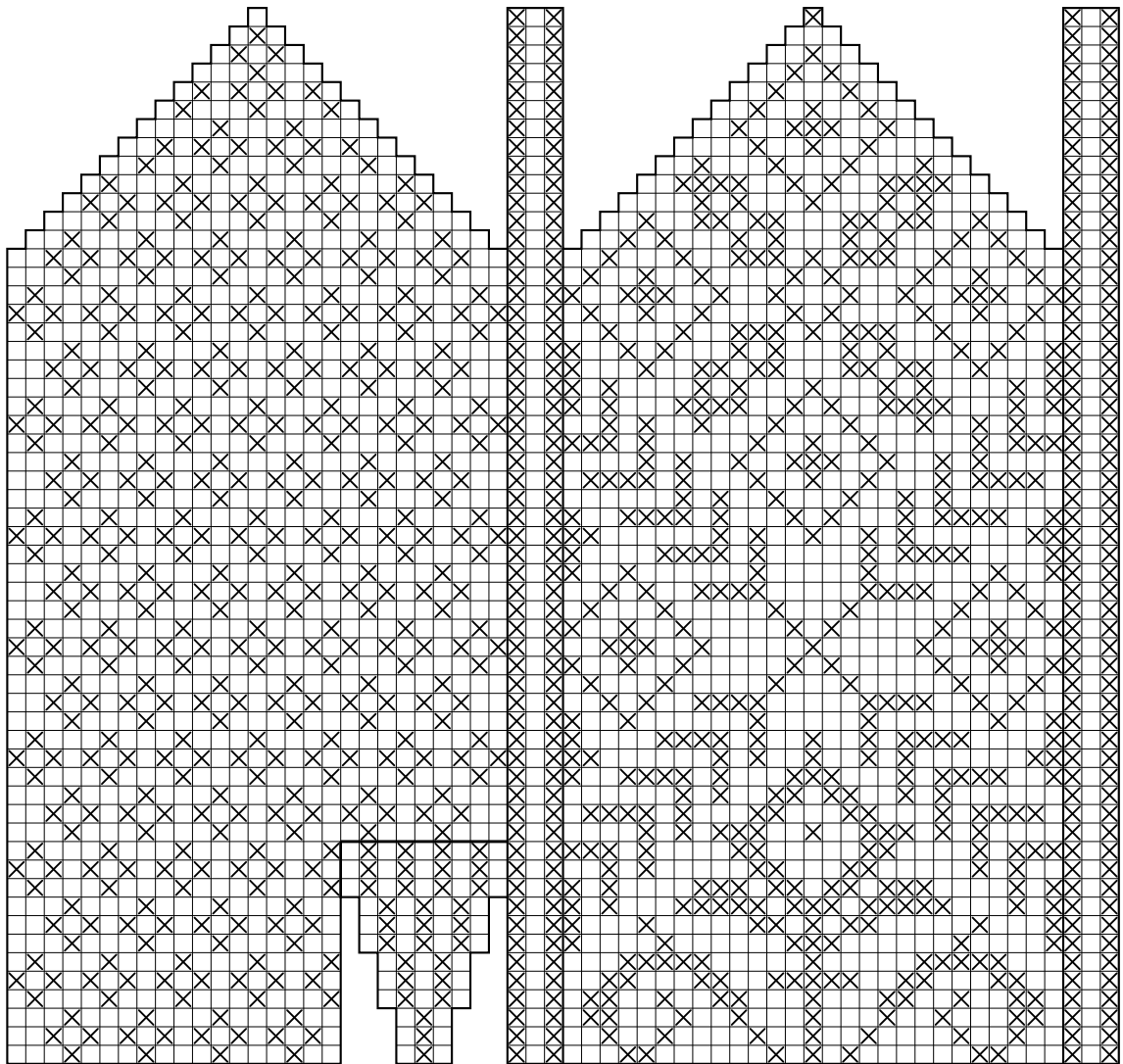
Ta opp m fra tråden, strikk opp til i alt 21 (25) m og strikk mønster etter diagram for tommel.

Strikk en vott til, men speilvendt.

#### © House of Yarn AS

Kopiering og publisering av materiale og oppskrifter, eller bruk av dette i næringsøyemed, er ikke tillatt uten avtale med House of Yarn AS.

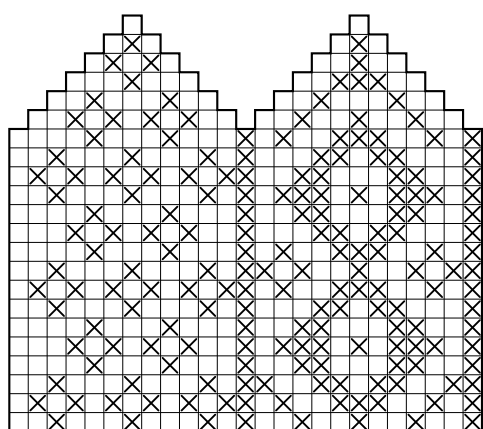
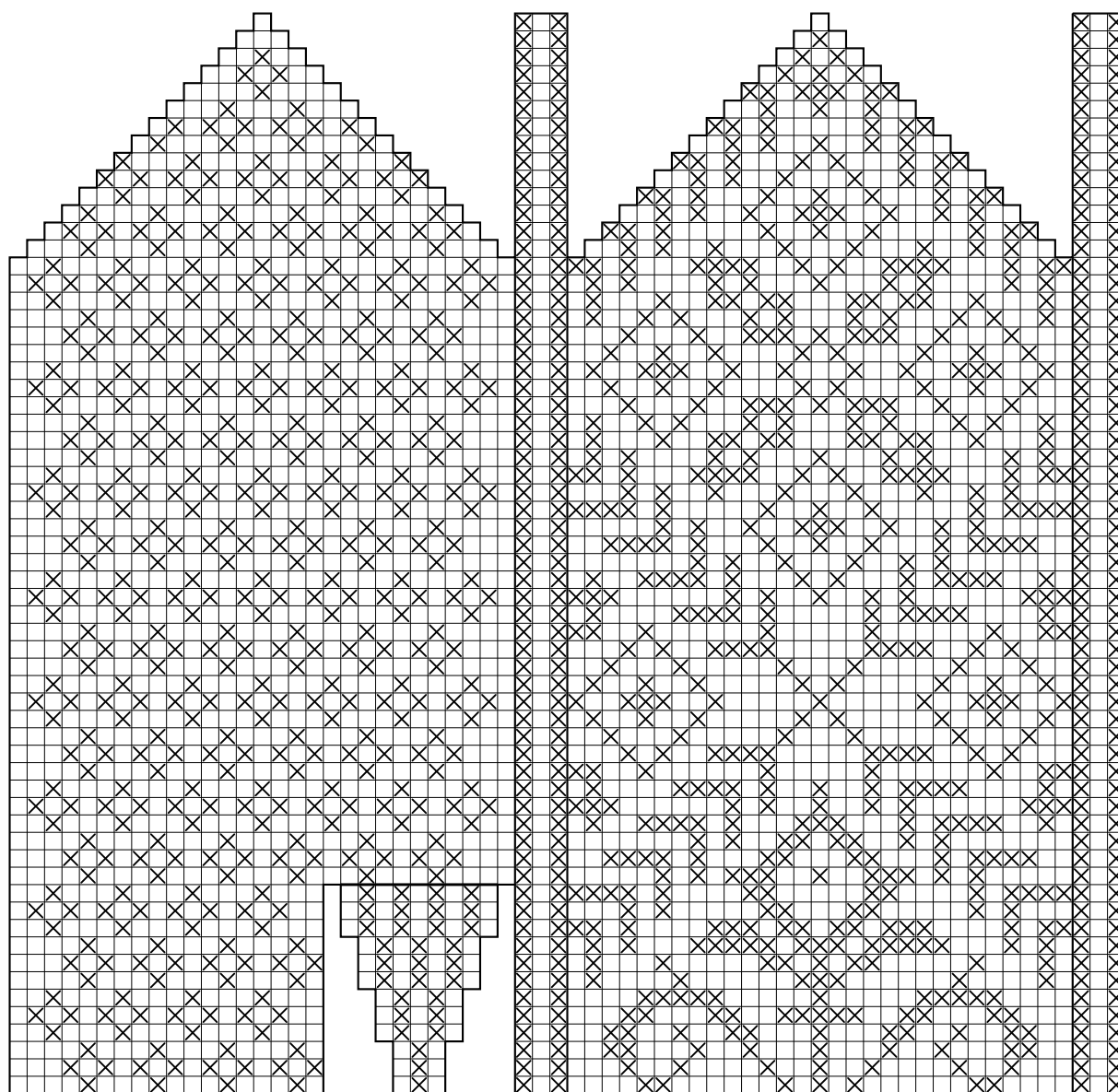
# Damevott



- Farge 1
- ⊗ Farge 2

DIAGRAM

Herrevott



- Farge 1
- ⊗ Farge 2

Ønsker du inspirasjon til ditt neste strikkeprosjekt? Sjekk ut nettsiden [houseofyarn.no](http://houseofyarn.no)