



STAVSENG VOTTER

DG 219-18 | NATURAL LANOLIN WOOL



DG 219-18

STAVSENG VOTTER

DESIGN

Dale Design

GARN

NATURAL LANOLIN WOOL 100 % ren, ny ull,
50 gram = ca 100 meter

Alternativt garn: MERINO 22

STØRRELSER

Dame (herre)

GARNFORBRUK

Farge 1 3 nøster begge størrelser

Farge 2 1 nøste begge størrelser

FARGER

Farge 1 Hvit 1438

Farge 2 Svart 1404

PINNEFORSLAG

Strømpep nr 2,5 og 3,5

STRIKKEFASTHET

24 m glattstrikk og mønster på p nr 3,5 = 10 cm

**Sjekk strikkefastheten ved å strikke en prøvelapp.
Tell antall m pr 10 cm, har du flere m enn oppgitt,
skift til tykkere p. Har du færre m, skift til tynnere p.**

FORKORTELSER

r = rett, vr = vrang, m = maske, p = pinne



Legg opp 50 (54) m med farge 1 på p nr 2,5.

Strikk 8 cm vrangbord rundt med 1 r, 1 vr. På siste omgang i vrangborden økes 1 (0) m = 51 (54) m.

Skift til p nr 3,5. Strikk videre med mønster etter diagram for valgt str. Øk til tommel som vist i diagrammet. Sett de 11 (12) m på en maskeholder til tommel. Legg opp 11 (12) nye m over de felte m. Fell som vist i diagrammet ved å strikke 2 r sammen med farge 1 før de 3 sidemaskene i hver side og 2 vridd r sammen med farge 1 etter de 3 sidemaskene.

Tommel

Strikk opp 24 m, inkludert m på maskeholderen, på p nr 3,5. Strikk 3 "ruter" (som på tommelkilen), både over og under på tommelen. Strikk til tommelen måler 5,5 (6) cm. Fell som på votten.

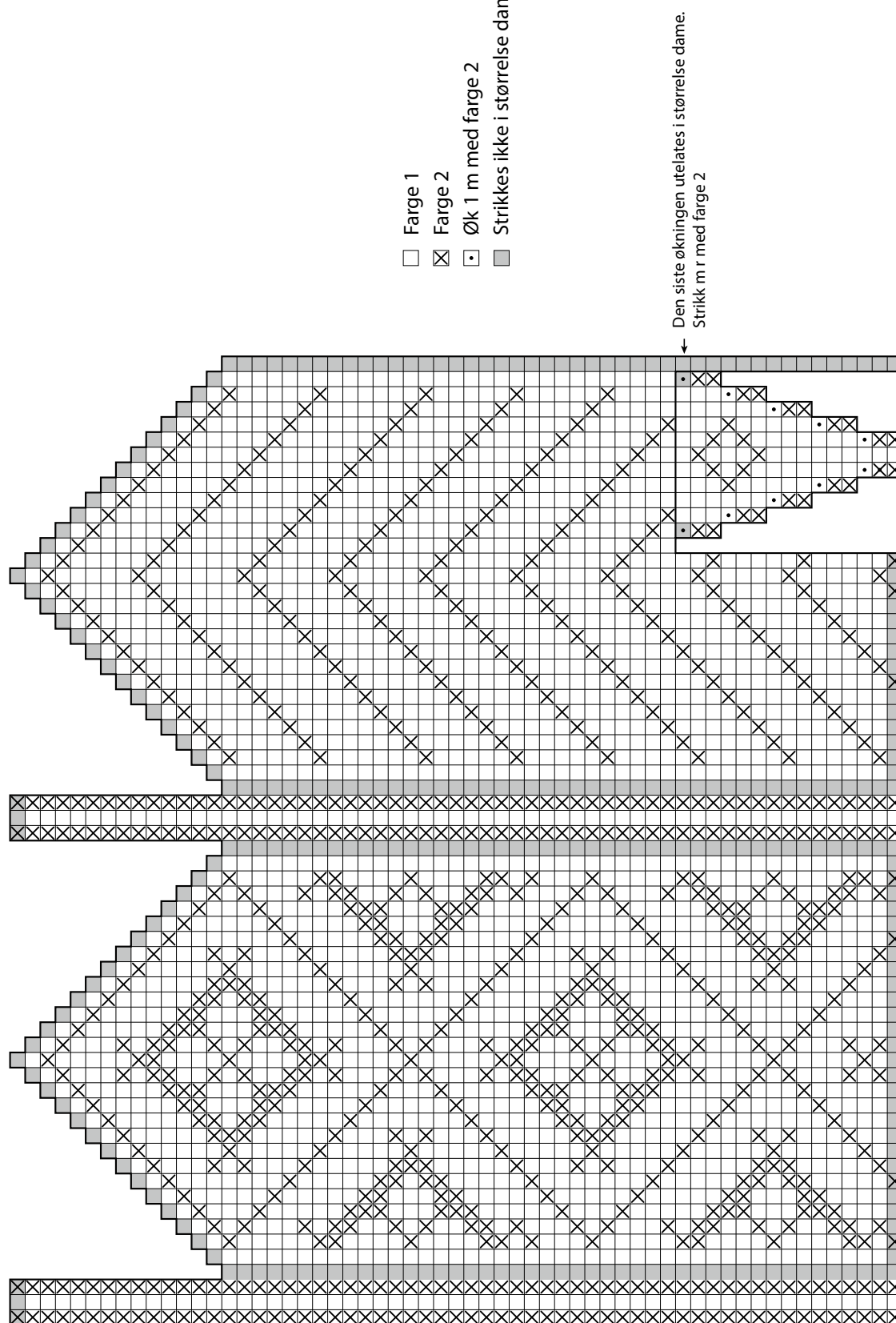
Strikk en vott til, men speilvendt.

© House of Yarn AS

Kopiering og publisering av materiale og oppskrifter, eller bruk av dette i næringsøyemed, er ikke tillatt uten avtale med House of Yarn AS.

DIAGRAM

- Farge 1
- ⊗ Farge 2
- Øk 1 m med farge 2
- Strikkes ikke i størrelse dame



Ønsker du inspirasjon til ditt neste strikkeprosjekt? Sjekk ut nettsiden houseofyarn.no