



MATLE VOTTER

DG 219-19 | NATURAL LANOLIN WOOL



DG 219-19

MATLE VOTTER

DESIGN

Dale Design

GARN

NATURAL LANOLIN WOOL 100 % ren, ny ull,
50 gram = ca 100 meter

Alternativt garn: MERINO 22

STØRRELSER

Dame (herre)

GARNFORBRUK

Farge 1 2 nøster begge størrelser

Farge 2 2 nøster begge størrelser

FARGER

Farge 1 Hvit 1438

Farge 2 Svart 1404

PINNEFORSLAG

Strømpep nr 2,5 og 3,5

STRIKKEFASTHET

24 m glattstrikk og mønster på p nr 3,5 = 10 cm

**Sjekk strikkefastheten ved å strikke en prøvelapp.
Tell antall m pr 10 cm, har du flere m enn oppgitt,
skift til tykkere p. Har du færre m, skift til tynnere p.**

FORKORTELSER

r = rett, vr = vrang, m = maske, p = pinne



Legg opp 52 (56) m med farge 1 på p nr 2,5. Strikk 7 (8) cm vrangbord rundt med 1 r, 1 vr. Skift til p nr 3,5. Strikk videre med mønster etter diagram for valgt størrelse. Øk til tommel som vist i diagrammet, ved å løfte tverrtråden mellom 2 m, og strikke den vridd. Sett de 9 (11) tommel-m på en maskeholder til tommel. Legg opp 9 (11) nye m over de avsatte m. Fell som vist i diagrammet ved å strikke 2 r sammen før de 3 sidemaskene i hver side og 2 vridd r sammen etter de 3 sidemaskene. Fell med den fargen som passer best i diagrammet.

Tommel

Strikk opp 21 (25) m på p nr 3,5, inkludert m på maskeholderen.

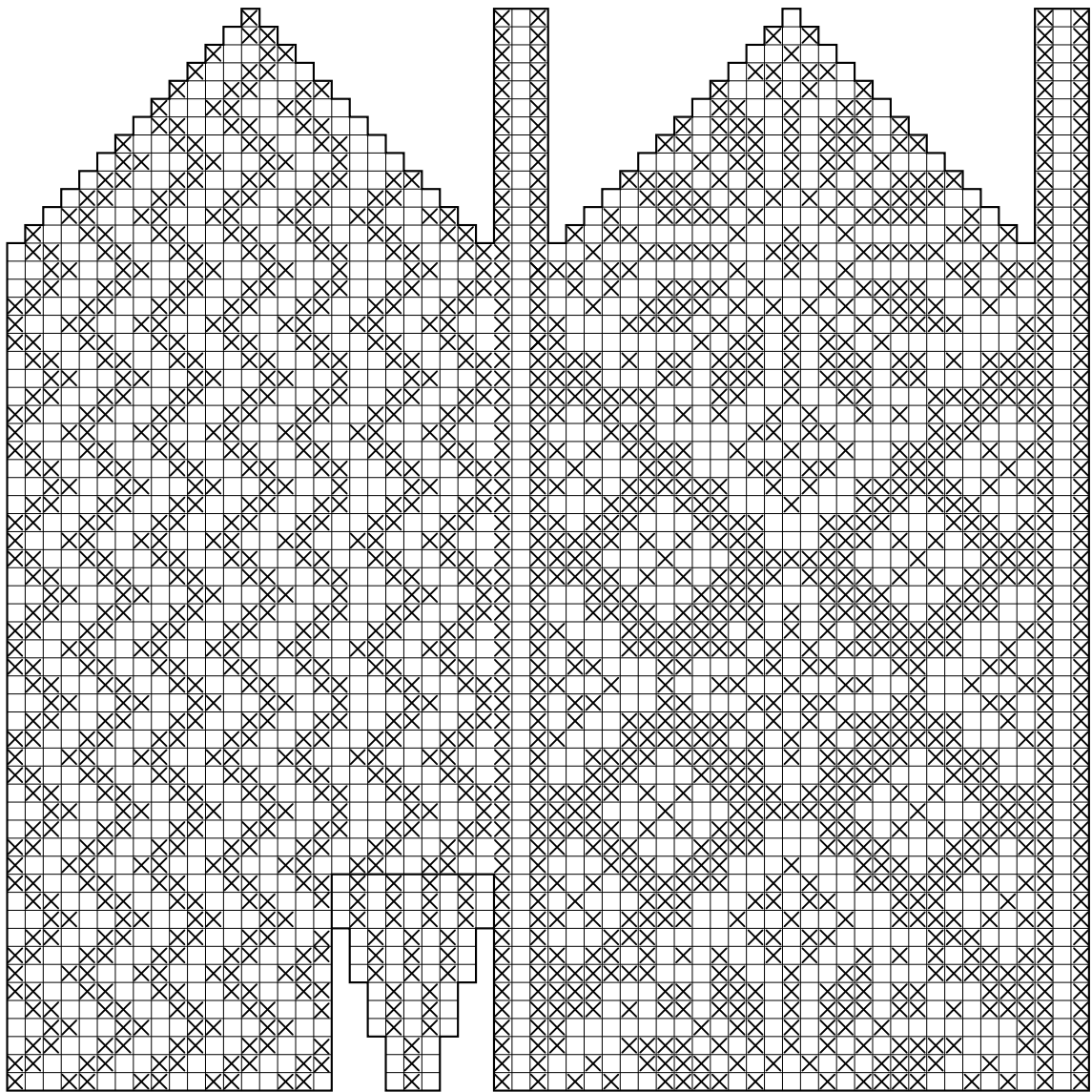
Strikk mønster etter diagram for tommel. Fell som på votten.

Strikk en vott til, men speilvendt.

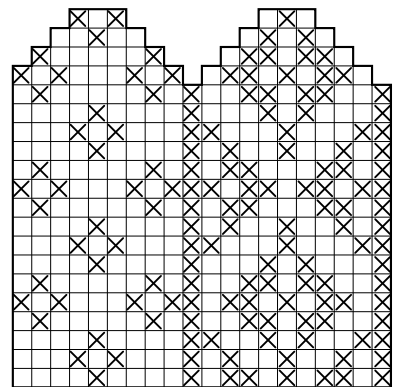
© House of Yarn AS

Kopiering og publisering av materiale og oppskrifter, eller bruk av dette i næringsøyemed, er ikke tillatt uten avtale med House of Yarn AS.

Damevott

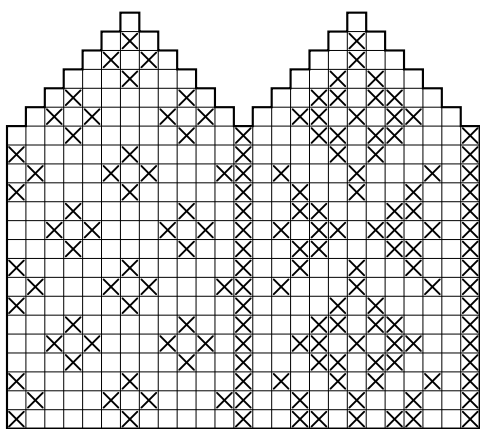
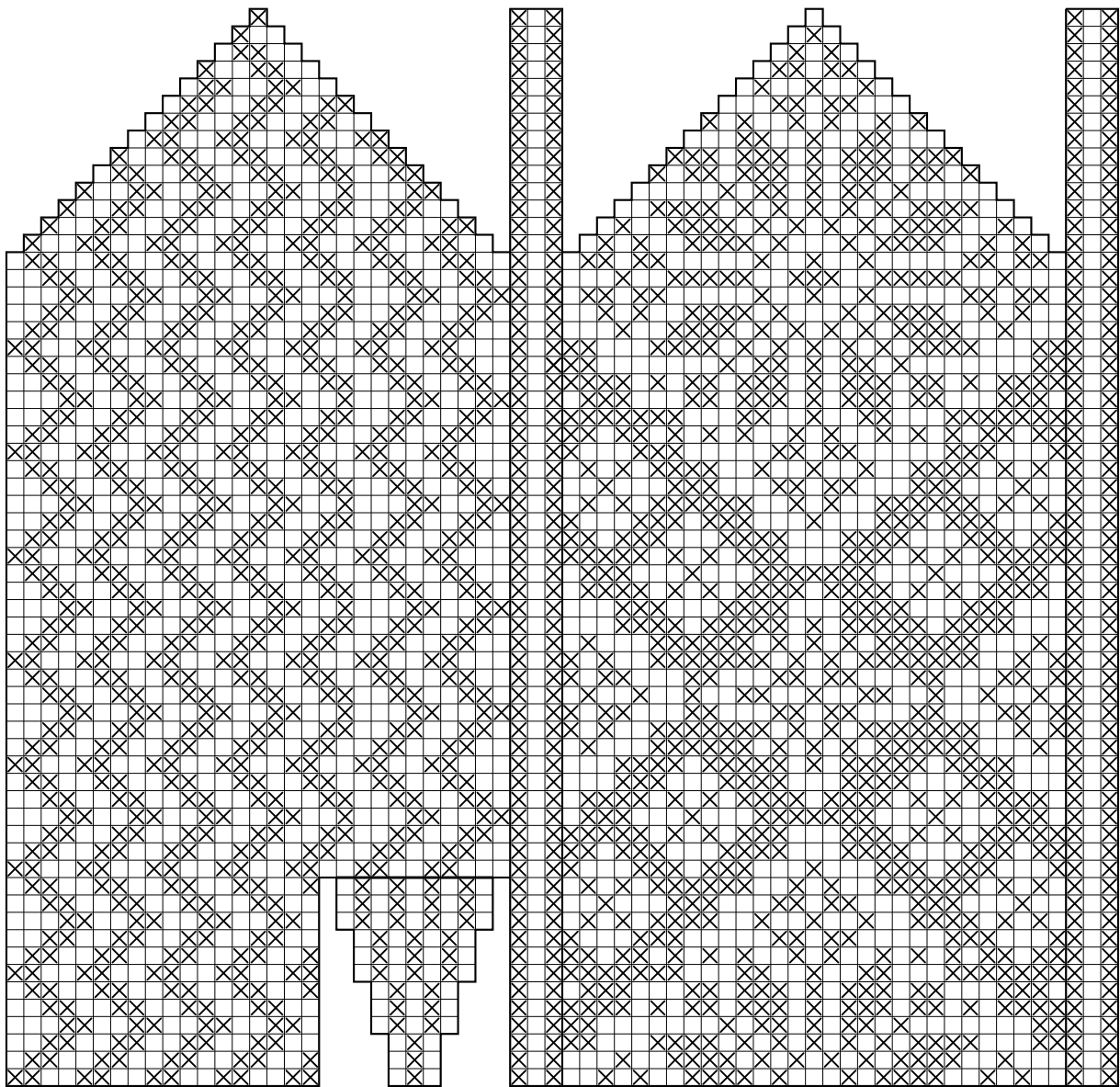


- Farge 1
- ⊗ Farge 2



DIAGRAM

Herrevott



- Farge 1
- Farge 2

Ønsker du inspirasjon til ditt neste strikkeprosjekt? Sjekk ut nettsiden houseofyarn.no