



DALE
GARN

HOUSE of YARN

ADVENTS- KALENDER

DG 235-01 | NATURAL LANOLIN WOOL



DG 235-01

ADVENTSKALENDER

DESIGN

Brit Frafjord Ørstavik

GARN

NATURAL LANOLIN WOOL 100 % ren, ny ull,
50 gram = ca 100 meter

Alternativt garn: MERINO 22, LERKE, ØKO BOMULL

STØRRELSER

Ca 11 cm

GARNFORBRUK TIL 24 VOTTER

Farge 1 2 nøster
Farge 2 1 nøste
Farge 3 1 nøste
Farge 4 1 nøste
Farge 5 1 nøste

FARGER

Farge 1 Natur 1401
Farge 2 Klar rød 1407
Farge 3 Grå melert 1420
Farge 4 Jeansblå 1435
Farge 5 Oliven 1436

NB! Vi har oppdatert garnet i denne oppskriften da garnet har gått ut av produksjon. Derfor kan fargene avvike noe fra bildet.

PINNEFORSLAG

Strømpep nr 3
Heklenål nr 3

STRIKKEFASTHET

26 m på p nr 3 = 10 cm

Sjekk strikkefastheten ved å strikke en prøvelapp. Tell antall m pr 10 cm, har du flere m enn oppgitt, skift til tykkere p. Har du færre m, skift til tynnere p.

FORKORTELSER

r = rett, vr = vrang, m = maske, p = pinne, fm = fastmaske

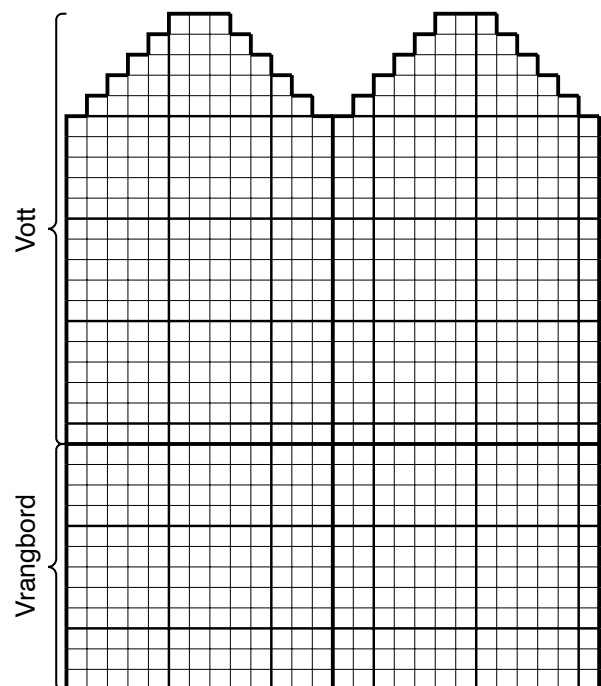
© House of Yarn AS

Kopiering og publisering av materiale og oppskrifter, eller bruk av dette i næringsøyemed, er ikke tillatt uten avtale med House of Yarn AS.



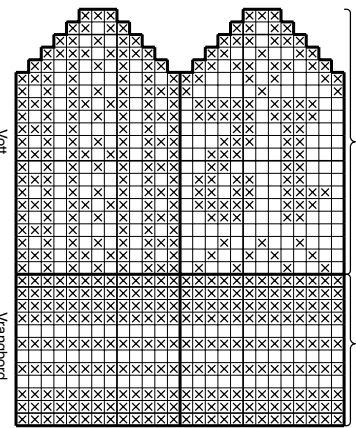
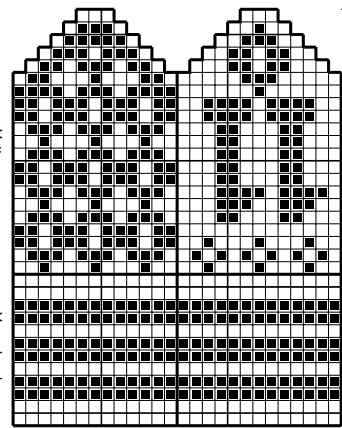
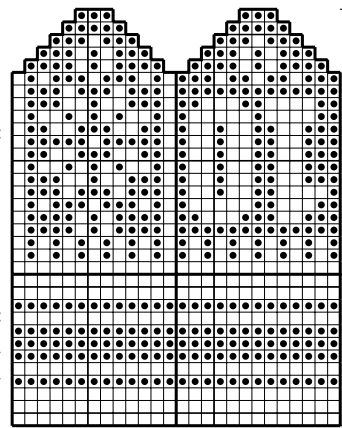
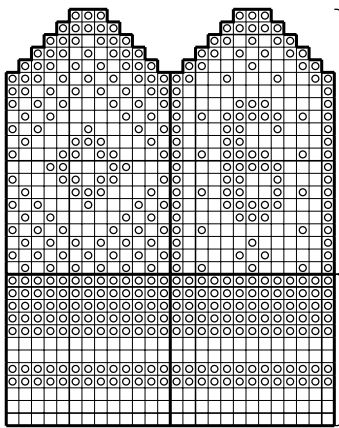
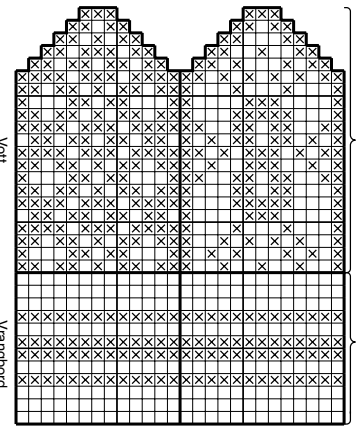
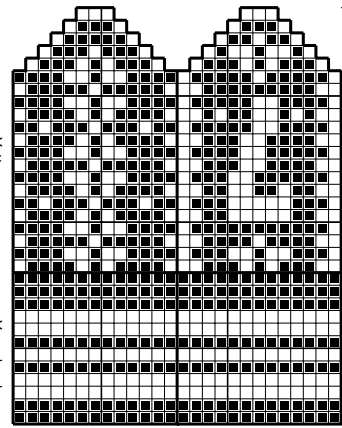
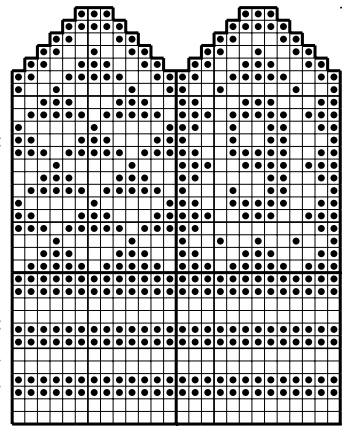
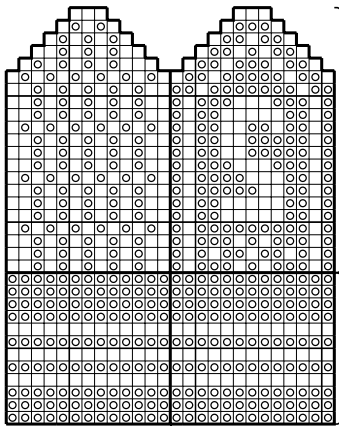
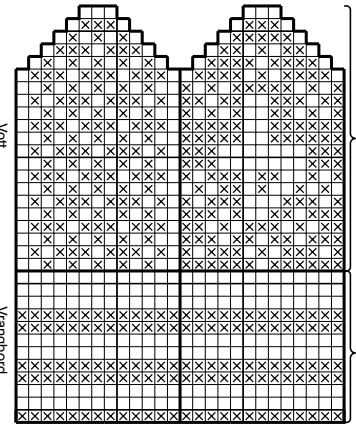
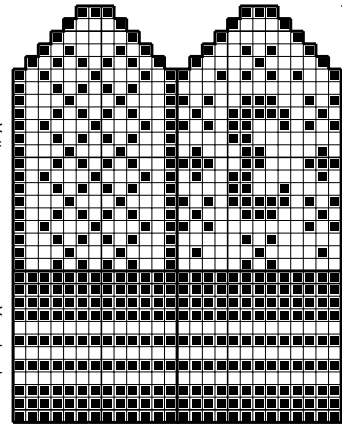
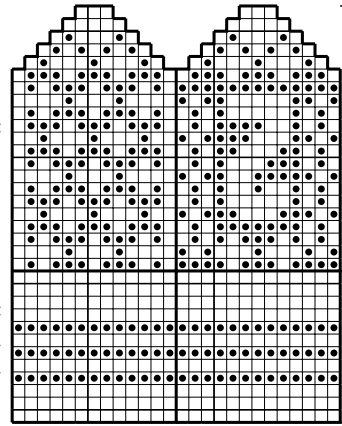
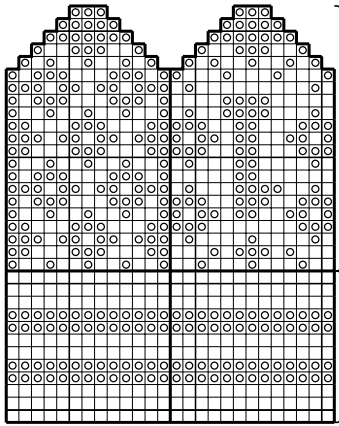
Legg opp 26 m med fargen vist i diagrammet på p nr 3. Fordel m på 4 p med 7, 6, 7, 6 m på hver. Strikk 12 omganger vrangbord rundt med 1 r, 1 vr i striper vist i diagrammet. Strikk videre i glattstrikk og mønster etter diagrammet til vott. På 28. omgang felles det slik: På 1. p strikkes de 2 første m vridd r sammen. På 2. p strikkes de 2 siste m rett sammen. På 3. p strikkes de 2 første m vridd r sammen. På 4. p strikkes de 2 siste m rett sammen. Fortsett å felle på denne måten på hver omgang til det er 6 m igjen. Trekk tråden gjennom alle 6 m og stram litt. Hekle en hempe i bunnfargen med 12 fm og sy til på ene siden av votten.

LAG EGET DESIGN PÅ VOTTENE



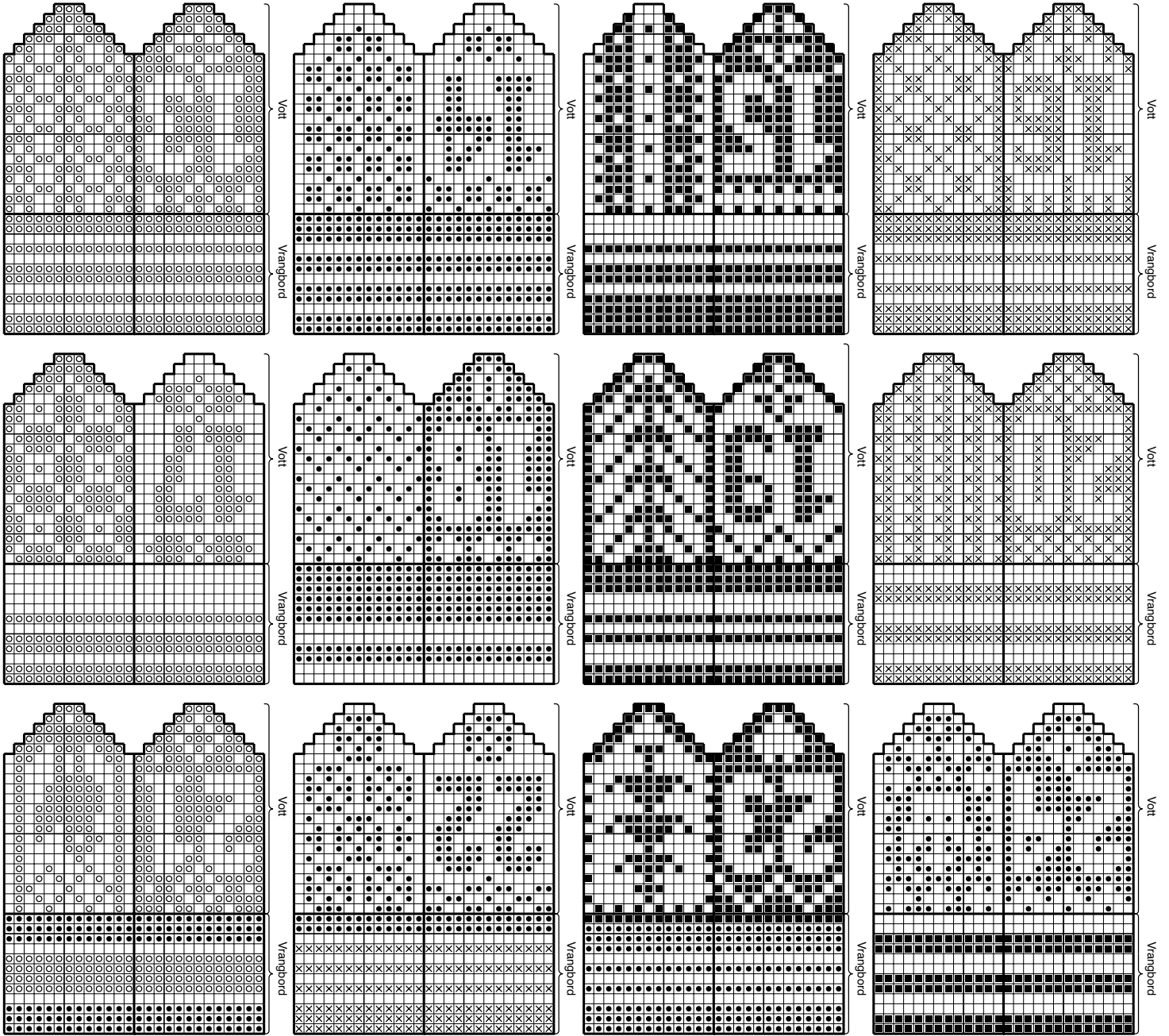
Bruk dette diagrammet og tegn inn ditt eget mønster. Vil du lage flere så bruk f.eks. mønsterpapir eller matpapir og kopier opp.

DIAGRAM



- = Farge 1
- = Farge 2
- ⊗ = Farge 3
- ⊠ = Farge 4
- = Farge 5

DIAGRAM



- = Farge 1
- = Farge 2
- ⊗ = Farge 3
- ⊙ = Farge 4
- = Farge 5

Ønsker du inspirasjon til ditt neste strikkeprosjekt? Sjekk ut nettsiden houseofyarn.no