



DALE  
GARN

HOUSE of YARN

# VIRKATA JAKKE

DG 474-07 | MYK PÅFUGL, POPPIS & GLITTER



Dale Garn - en del av HOUSE of YARN

DG 474-07

## VIRKATA JAKKE

### DESIGN

Brit Frafjord Ørstavik

### GARN

MYK PÅFUGL 73 % mohair, 22 % ull, 5 % polyamid,

50 gram = ca 90 meter

POPPIS 10 % ull, 90 % akryl, 50 gram = ca 300 meter

GLITTER 60 % viskose, 40 % polyester,

20 gram = ca 150 meter

### STØRRELSER

S-M (L-XL) XXL

**NB!** Se PLAGGETS MÅL, og finn riktig størrelse

### PLAGGETS MÅL

Overvidde ca 106 (127) 138 cm

Hel lengde (målt i siden) ca 50 (53) 57 cm

Ermelengde ca 37 cm, eller ønsket lengde

### GARNFORBRUK

Farge 1 1 nøste alle størrelser

Farge 2 1 nøste alle størrelser

Farge 3 1 nøste alle størrelser

Farge 4 1 nøste alle størrelser

Farge 5 1 nøste alle størrelser

Farge 6 1 (1) 2 nøster

Farge 7 1 (2) 2 nøster

Farge 8 1 nøste alle størrelser

Farge 9 1 nøste alle størrelser

Farge 10 1 nøste alle størrelser

Farge 11 2 nøster alle størrelser

Farge 12 2 nøster alle størrelser

Farge 13 1 (1) 2 nøster

Farge 14 1 (2) 2 nøster

Farge 15 1 (2) 2 nøster

Farge 16 1 nøste alle størrelser

Farge 17 1 nøste alle størrelser

### FARGER

Farge 1 MYK PÅFUGL Natur 0020

Farge 2 MYK PÅFUGL Maisgul 7902

Farge 3 MYK PÅFUGL Beige 3041

Farge 4 MYK PÅFUGL Rose 7931

Farge 5 MYK PÅFUGL Bringebær 4227

Farge 6 MYK PÅFUGL Beige rose 7934

Farge 7 MYK PÅFUGL Oransje 7903

Farge 8 MYK PÅFUGL Aqua grønn 7940

Farge 9 MYK PÅFUGL Bordeaux 7944

Farge 10 MYK PÅFUGL Kamel 2271

Farge 11 MYK PÅFUGL Svart 0090

Farge 12 MYK PÅFUGL Gammelrosa 7932



Farge 13 MYK PÅFUGL Safrangul 7930

Farge 14 POPPIS Pastellrosa/grønn/gul gradert 3108

Farge 15 POPPIS Lakserosa/fersken gradert 3107

Farge 16 POPPIS Perlegrå/grå/koks gradert 3101

Farge 17 GLITTER Gull 201

### PINNEFORSLAG

Heklenål nr 7

### HEKLEFASTHET

11 st x 6 rader med heklenål nr 7 = 10 x 10 cm

**Sjekk heklefastheten ved å hekle en prøvelapp.**

**Tell antall st pr 10 cm, har du flere st enn oppgitt,**

**skift til tykkere nål. Har du færre st, skift til tynnere nål.**

### FINN RIKTIG STØRRELSE

1. Ta mål av et strikkeplagg som passer.
2. Sammenlign målene med oppskriften.
3. Velg størrelse ut fra overvidden på bolen.
4. Lengde på bol og ermer kan du strikke lenger eller kortere ved behov.

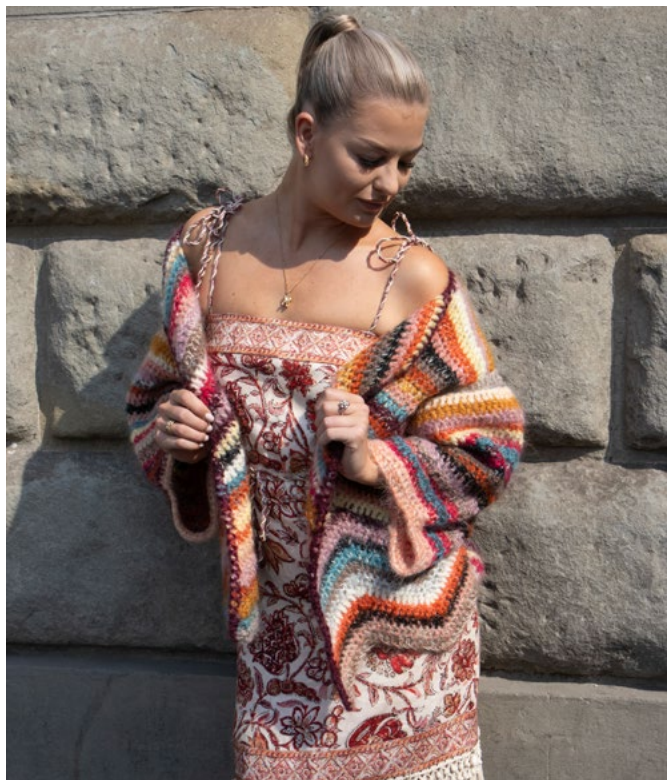
### FORKORTELSER

Lm = luftmaske, kjm = kjedemaske, st = stav

#### © House of Yarn AS

Kopiering og publisering av materiale og oppskrifter, eller bruk av dette i næringsøyemed, er ikke tillatt uten avtale med House of Yarn AS.

Foto: House of Yarn



**Hekle 1 rad i hver fargekombinasjon etter angitt fargenøkkel.**

**TIPS!** La banderolene følge nøstene, for å ha kontroll på fargene.

#### **FARGENØKKEL A**

- Farge 1** 1 tråd farge 1 + 1 tråd farge 14
- Farge 2** 1 tråd farge 5 + 1 tråd farge 14
- Farge 3** 1 tråd farge 2 + 1 tråd farge 14
- Farge 4** 1 tråd farge 9 + 1 tråd farge 16
- Farge 5** 1 tråd farge 4 + 1 tråd farge 16
- Farge 6** 1 tråd farge 11 + 1 tråd farge 15 + 1 tråd farge 17
- Farge 7** 1 tråd farge 7 + 1 tråd farge 16
- Farge 8** 1 tråd farge 6 + 1 tråd farge 15
- Farge 9** 1 tråd farge 9 + 1 tråd farge 14
- Farge 10** 1 tråder farge 13 + 1 tråd farge 14
- Farge 11** 1 tråd farge 10 + 1 tråd farge 14
- Farge 12** 1 tråd farge 1 + 1 tråd farge 14
- Farge 13** 1 tråd farge 5 + 1 tråd farge 15
- Farge 14** 1 tråd farge 8 + 1 tråd farge 14
- Farge 15** 1 tråder farge 12 + 1 tråd farge 14 + 1 tråd farge 17
- Farge 16** 1 tråd farge 7 + 1 tråd farge 15
- Farge 17** 1 tråd farge 10 + 1 tråd farge 15
- Farge 18** 1 tråd farge 11 + 1 tråd farge 14
- Farge 19** 1 tråd farge 11 + 1 tråd farge 15
- Farge 20** 1 tråd farge 6 + 1 tråd farge 14
- Farge 21** 1 tråd farge 8 + 1 tråd farge 16
- Farge 22** 1 tråd farge 4 + 1 tråd farge 16
- Farge 23** 1 tråd farge 10 + 1 tråd farge 14
- Farge 24** 1 tråd farge 2 + 1 tråd farge 15
- Farge 25** 1 tråd farge 8 + 1 tråd farge 15
- Farge 26** 1 tråd farge 3 + 1 tråd farge 15
- Farge 27** 1 tråd farge 9 + 1 tråd farge 14 + 1 tråd farge 17
- Farge 28** 1 tråd farge 10 + 1 tråd farge 14

- Farge 29** 1 tråd farge 6 + 1 tråd farge 15
  - Farge 30** 1 tråd farge 7 + 1 tråd farge 16
  - Farge 31** 1 tråder farge 13 + 1 tråd farge 15
  - Farge 32** 1 tråd farge 12 + 1 tråd farge 16
  - Farge 33** 1 tråd farge 4 + 1 tråd farge 15
  - Farge 34** 1 tråd farge 11 + 1 tråd farge 15
- Om ikke hel lengde er oppnådd ved farge 34, begynn på ny med farge 1.**

#### **FARGENØKKEL B1**

- Farge 1** 1 tråd farge 3 + 1 tråd farge 16
- Farge 2** 1 tråd farge 8 + 1 tråd farge 16
- Farge 3** 1 tråder farge 13 + 1 tråd farge 16
- Farge 4** 1 tråd farge 7 + 1 tråd farge 16
- Farge 5** 1 tråder farge 12 + 1 tråd farge 15
- Farge 6** 1 tråd farge 6 + 1 tråd farge 15
- Farge 7** 1 tråd farge 9 + 1 tråd farge 14
- Farge 8** 1 tråd farge 7 + 1 tråd farge 15 + 1 tråd farge 17
- Farge 9** 1 tråd farge 2 + 1 tråd farge 14
- Farge 10** 1 tråd farge 6 + 1 tråd farge 14
- Farge 11** 1 tråd farge 7 + 1 tråd farge 16
- Farge 12** 1 tråd farge 8 + 1 tråd farge 16
- Farge 13** 1 tråd farge 1 + 1 tråd farge 14
- Farge 14** 1 tråd farge 11 + 1 tråd farge 15
- Farge 15** 1 tråd farge 2 + 1 tråd farge 14
- Farge 16** 1 tråd farge 9 + 1 tråd farge 15
- Farge 17** 1 tråd farge 12 + 1 tråd farge 14
- Farge 18** 1 tråd farge 9 + 1 tråd farge 14
- Farge 19** 1 tråd farge 5 + 1 tråd farge 15
- Farge 20** 1 tråd farge 1 + 1 tråd farge 14
- Farge 21** 1 tråd farge 10 + 1 tråd farge 16
- Farge 22** 1 tråd farge 10 + 1 tråd farge 14 + 1 tråd farge 17
- Farge 23** 1 tråder farge 12 + 1 tråd farge 14
- Farge 24** 1 tråd farge 4 + 1 tråd farge 15

**Farge 25** 1 tråd farge 5 + 1 tråd farge 15  
**Farge 26** 1 tråd farge 10 + 1 tråd farge 16  
**Farge 27** 1 tråd farge 8 + 1 tråd farge 16  
**Farge 28** 1 tråd farge 7 + 1 tråd farge 15  
**Farge 29** 1 tråd farge 2 + 1 tråd farge 14  
**Farge 30** 1 tråd farge 1 + 1 tråd farge 16  
**Farge 31** 1 tråd farge 3 + 1 tråd farge 15  
**Farge 32** 1 tråd farge 3 + 1 tråd farge 16  
**Farge 33** 1 tråd farge 9 + 1 tråd farge 15  
**Farge 34** 1 tråd farge 9 + 1 tråd farge 15  
**Om ikke hel lengde er oppnådd ved farge 34, begynn på ny med farge 1.**

#### FARGENØKKEL B2

**Farge 1** 1 tråd farge 10 + 1 tråd farge 14  
**Farge 2** 1 tråd farge 3 + 1 tråd farge 15  
**Farge 3** 1 tråd farge 11 + 1 tråd farge 15  
**Farge 4** 1 tråd farge 7 + 1 tråd farge 15  
**Farge 5** 1 tråd farge 1 + 1 tråd farge 14  
**Farge 6** 1 tråd farge 1 + 1 tråd farge 16  
**Farge 7** 1 tråd farge 10 + 1 tråd farge 16  
**Farge 8** 1 tråd farge 8 + 1 tråd farge 14  
**Farge 9** 1 tråd farge 11 + 1 tråd farge 14  
**Farge 10** 1 tråder farge 12 + 1 tråd farge 14  
**Farge 11** 1 tråd farge 9 + 1 tråd farge 14  
**Farge 12** 1 tråd farge 2 + 1 tråd farge 14  
**Farge 13** 1 tråd farge 6 + 1 tråd farge 15 + 1 tråd farge 17  
**Farge 14** 1 tråd farge 9 + 1 tråd farge 15  
**Farge 15** 1 tråder farge 13 + 1 tråd farge 16  
**Farge 16** 1 tråd farge 5 + 1 tråd farge 14 + 1 tråd farge 17  
**Farge 17** 1 tråd farge 6 + 1 tråd farge 14  
**Farge 18** 1 tråd farge 8 + 1 tråd farge 16  
**Farge 19** 1 tråd farge 7 + 1 tråd farge 16  
**Farge 20** 1 tråd farge 9 + 1 tråd farge 14  
**Farge 21** 1 tråd farge 8 + 1 tråd farge 14  
**Farge 22** 1 tråd farge 6 + 1 tråd farge 16  
**Farge 23** 1 tråd farge 13 + 1 tråd farge 14  
**Farge 24** 1 tråd farge 7 + 1 tråd farge 16  
**Farge 25** 1 tråd farge 10 + 1 tråd farge 16  
**Farge 26** 1 tråd farge 11 + 1 tråd farge 14  
**Farge 27** 1 tråd farge 4 + 1 tråd farge 15  
**Farge 28** 1 tråd farge 7 + 1 tråd farge 15 + 1 tråd farge 17  
**Farge 29** 1 tråd farge 2 + 1 tråd farge 14  
**Farge 30** 1 tråd farge 1 + 1 tråd farge 15  
**Farge 31** 1 tråder farge 12 + 1 tråd farge 15  
**Farge 32** 1 tråder farge 13 + 1 tråd farge 14  
**Farge 33** 1 tråd farge 3 + 1 tråd farge 15  
**Farge 34** 1 tråd farge 77 + 1 tråd farge 15  
**Om ikke hel lengde er oppnådd ved farge 34, begynn på ny med farge 1.**

#### FARGENØKKEL C1

**Farge 1** 1 tråd farge 6 + 1 tråd farge 14  
**Farge 2** 1 tråd farge 9 + 1 tråd farge 15  
**Farge 3** 1 tråd farge 7 + 1 tråd farge 16  
**Farge 4** 1 tråd farge 9 + 1 tråd farge 14  
**Farge 5** 1 tråd farge 5 + 1 tråd farge 15

**Farge 6** 1 tråd farge 10 + 1 tråd farge 14 + 1 tråd farge 17  
**Farge 7** 1 tråd farge 10 + 1 tråd farge 15  
**Farge 8** 1 tråd farge 3 + 1 tråd farge 14  
**Farge 9** 1 tråd farge 5 + 1 tråd farge 14  
**Farge 10** 1 tråd farge 2 + 1 tråd farge 14  
**Farge 11** 1 tråd farge 8 + 1 tråd farge 15  
**Farge 12** 1 tråd farge 3 + 1 tråd farge 15  
**Farge 13** 1 tråd farge 11 + 1 tråd farge 16  
**Farge 14** 1 tråd farge 4 + 1 tråd farge 15 + 1 tråd farge 17  
**Farge 15** 1 tråd farge 7 + 1 tråd farge 16  
**Farge 16** 1 tråd farge 1 + 1 tråd farge 16  
**Farge 17** 1 tråder farge 12 + 1 tråd farge 15  
**Farge 18** 1 tråd farge 6 + 1 tråd farge 15  
**Farge 19** 1 tråd farge 1 + 1 tråd farge 14  
**Farge 20** 1 tråder farge 13 + 1 tråd farge 14  
**Farge 21** 1 tråd farge 2 + 1 tråd farge 15  
**Farge 22** 1 tråd farge 4 + 1 tråd farge 15  
**Om ikke hel lengde er oppnådd ved farge 22, begynn på ny med farge 1.**

#### FARGENØKKEL C2

**Farge 1** 1 tråd farge 6 + 1 tråd farge 15 + 1 tråd farge 17  
**Farge 2** 1 tråd farge 4 + 1 tråd farge 14  
**Farge 3** 1 tråd farge 5 + 1 tråd farge 14  
**Farge 4** 1 tråd farge 8 + 1 tråd farge 16  
**Farge 5** 1 tråd farge 5 + 1 tråd farge 15  
**Farge 6** 1 tråd farge 6 + 1 tråd farge 16  
**Farge 7** 1 tråder farge 12 + 1 tråd farge 14  
**Farge 8** 1 tråd farge 11 + 1 tråd farge 15  
**Farge 9** 1 tråd farge 7 + 1 tråd farge 16  
**Farge 10** 1 tråd farge 10 + 1 tråd farge 16  
**Farge 11** 1 tråd farge 11 + 1 tråd farge 14  
**Farge 12** 1 tråd farge 5 + 1 tråd farge 16  
**Farge 13** 1 tråd farge 9 + 1 tråd farge 14 + 1 tråd farge 17  
**Farge 14** 1 tråd farge 8 + 1 tråd farge 16  
**Farge 15** 1 tråd farge 5 + 1 tråd farge 15  
**Farge 16** 1 tråd farge 2 + 1 tråd farge 14  
**Farge 17** 1 tråd farge 7 + 1 tråd farge 15  
**Farge 18** 1 tråder farge 12 + 1 tråd farge 15  
**Farge 19** 1 tråder farge 13 + 1 tråd farge 15  
**Farge 20** 1 tråd farge 1 + 1 tråd farge 15  
**Farge 21** 1 tråd farge 3 + 1 tråd farge 16  
**Farge 22** 1 tråd farge 3 + 1 tråd farge 16  
**Om ikke hel lengde er oppnådd ved farge 22, begynn på ny med farge 1.**

**2 st sammen:** Hekle 1 st, men ikke trekk gjennom siste løkke, hekle 1 st til i neste m, når det er 3 løkker på nålen, ta et kast på nålen og trekk gjennom alle 3 løkkene.

**3 st sammen:** Hekle 1 st, men ikke trekk gjennom siste løkke, hekle 1 st til i neste m, men ikke trekk gjennom siste løkke, hekle 1 st til i neste m, når det er 4 løkker på nålen, ta et kast på nålen og trekk gjennom alle 4 løkkene.

**NB! Alle mål tas i siden av arbeidet.**

## BAKSTYKKET

Legg opp 59 (71) 77 lm med farge 1 i fargenøkkel **A**, og heklenål nr 7. Snu, og hekle videre etter diagram **A**, og fargenøkkel **A**. **NB!** 1. st hekles i 4. lm fra nålen.  
På siste rad i diagrammet felles 3 st jevnt fordelt over de midterste 17 st (= nakke), ved å hekle **2 st sammen** 3 ganger.  
**NB!** Når det skiftes farge, stopp før siste gjennomtrekking, skift farge og trekk tråden gjennom.  
For å slippe og feste tråder, kan man hekle trådene inn på baksiden av arbeidet.  
Klipp av garnet.

## HØYRE FORSTYKKE

Legg opp 32 (38) 41 lm med farge 1 i fargenøkkel **B1**, og heklenål nr 7. Snu, og hekle videre etter diagram **B1**, og fargenøkkel **B1**.  
Klipp av garnet.

## VENSTRE FORSTYKKE

Legg opp 32 (38) 41 lm med farge 1 i fargenøkkel **B2**, og heklenål nr 7. Snu, og hekle videre etter diagram **B2**, og fargenøkkel **B2**.  
Klipp av garnet.

## HØYRE ERME

Legg opp 45 (49) 49 lm med farge 1 i fargenøkkel **C1**, og heklenål nr 7. Snu, og hekle videre etter diagram **C**, og fargenøkkel **C1**.  
Klipp av garnet.

## VENSTRE ERME

Legg opp 45 (49) 49 lm med farge 1 i fargenøkkel **C2**, og heklenål nr 7. Snu, og hekle videre etter diagram **C**, og fargenøkkel **C2**.  
Klipp av garnet.

## MONTERING

Sy sammen i sidene og på skuldrene med madrassting.  
Bruk 1 tråd MYK PÅFUGL i den fargen som passer best inn i arbeidet.  
Sy sammen ermene med madrassting, men la det stå igjen ca 1 rad, som sys til i ermehullet.  
Sy i ermene med madrassting.

## KANT LANGS FORKANTER, NAKKE OG HALS

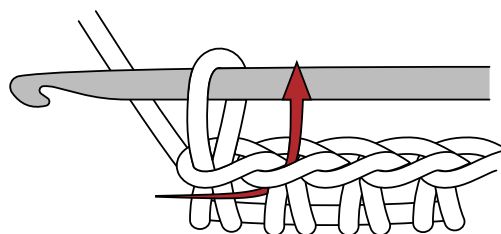
Begynn nederst på venstre forstykke, og hekle en rad **krepse-m** med 1 tråd MYK PÅFUGL i ønsket farge, langs venstre forstykke, rundt halsen og ned langs høyre forstykke.



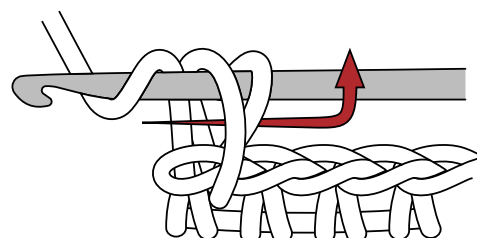
## KREPSEMASKER

Dette er fastmasker som hekles fra venstre mot høyre, i stedet for fra høyre mot venstre. Disse gir en fin avslutningskant.

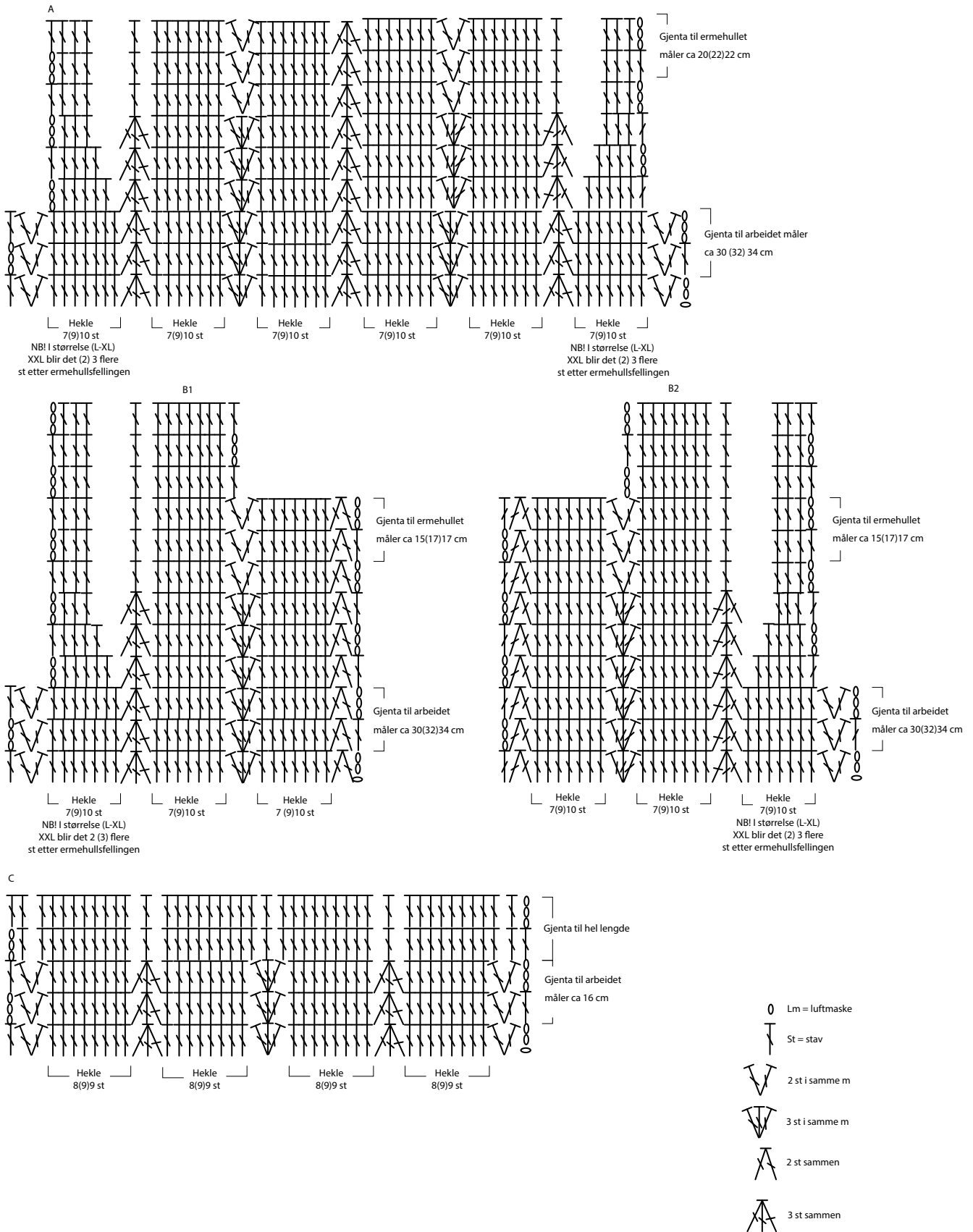
1.



2.



**DIAGRAM**



Ønsker du inspirasjon til ditt neste strikkeprosjekt? Sjekk ut nettsiden **houseofyarn.no**