



DALE  
GARN

HOUSE of YARN

# LITJÅSEN LUE

DG 482-06 | BABY ULL & VARM





DG 482-06

## LITJÅSEN LUE

### DESIGN

VM x House of Yarn

### GARN

BABY ULL 100 % merinoull superwashbehandle,

50 gram = ca 165 meter

VARM 75 % superwash ull, 25 % nylon,

100 gram = ca 260 meter

**Alternativt garn for BABY ULL:** SOFT MERINO

**Alternativt garn for VARM:** REBELL

### STØRRELSE

One size (omkrets ca 52 cm)

### GARNFORBRUK

Farge 1 2 nøster

Farge 2 1 nøste

Farge 3 1 nøste

### FARGER

Farge 1 BABY ULL Ubleket hvit 0020

Farge 2 VARM Pæregroenn/blå/lilla print 5105

Farge 3 BABY ULL Dus gammelrosa 8502

### PINNEFORSLAG

Liten rundp og strøpеп nr 2,5

### STRIKKEFASTHET

29 m og 34 omganger glattstrikk og mønster på p nr 2,5  
= 10 cm

**Sjekk strikkefastheten ved å strikke en prøvelapp.  
Tell antall m pr 10 cm, har du flere m enn oppgitt,  
skift til tykkere p. Har du færre m, skift til tynnere p.**

**Oppskrift utarbeidet av** Hrönn Jónsdóttir

### FORKORTELSER

r = rett, vr = vrang, m = maske, p = pinne

For oppskrift på genser og votter se hele kolleksjonen på [houseofyarn.no](http://houseofyarn.no)

#### © House of Yarn AS

Kopiering og publisering av materiale og oppskrifter, eller bruk av dette i næringsøyemed, er ikke tillatt uten avtale med House of Yarn AS.



**NB!** Tvinn trådene på vrangen ved lange trådsprang. Vær likevel forsiktig, og ikke la tråden som ikke er i bruk, stramme på baksiden.

Legg løst opp 140 m med farge 1 på p nr 2,5.

Strikk 14 cm vrangbord rundt med 1 r, 1 vr.

Skift til p nr 3, og strikk 1 omgang glattstrikk, **samtidig** som det økes 11 m jevnt fordelt = 151 m.

Strikk videre i glattstrikk og mønster slik:

Strikk mønster **A** 2 ganger, mønster **B** 1 gang (= midt foran på luen) og mønster **A** 2 ganger.

Fell i toppen av luen som diagrammet viser = 15 m når alle fellingene er gjennomført.

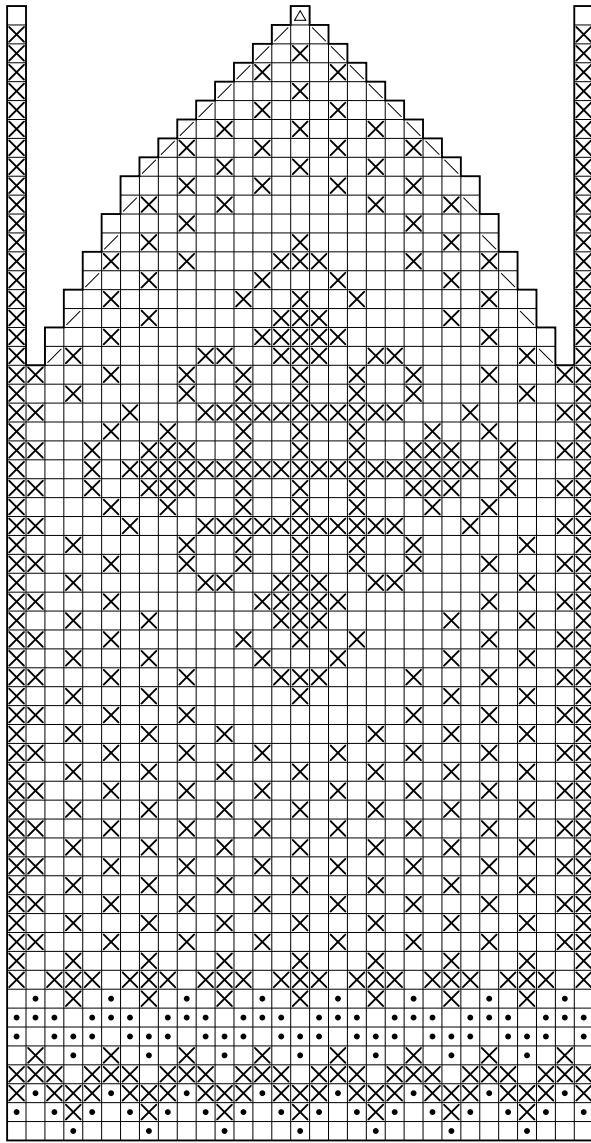
Klipp av garnet, og trekk tråden gjennom m.

Brett kanten nederst på luen dobbel mot vrangen, og sy til med løse sting.

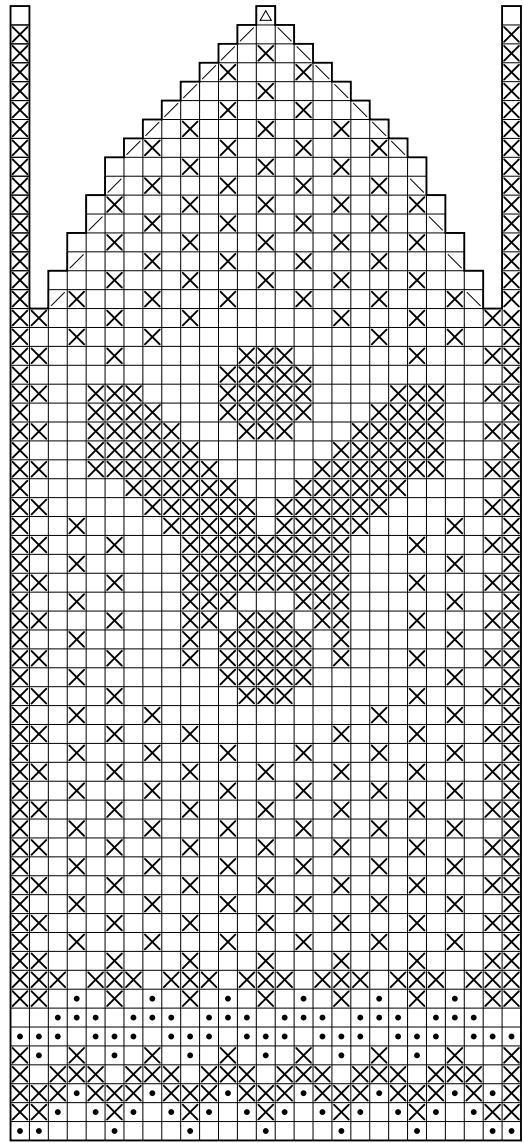
Valgfritt: Lag en dusk av alle fargene, og sy til toppen av luen.

**DIAGRAM**

A



B



- Farge 1
- ⊗ Farge 2
- ◼ Farge 3
- ▧ Ta 1 r løs av, 1 r med farge 1, trekk den løse m over
- ▩ 2 r sammen med farge 1
- ▨ Ta 2 sammen løse av p (som om de skulle strikkes r sammen), 1 r med farge 1, trekk de løse m over

Ønsker du inspirasjon til ditt neste strikkeprosjekt? Sjekk ut nettsiden [houseofyarn.no](https://houseofyarn.no)