



LITJÅSEN VOTTER

DG 482-07 | BABY ULL & VARM



DG 482-07

LITJÅSEN VOTTER

DESIGN

VM x House of Yarn

GARN

BABY ULL 100 % merinoull superwashbehandle,
50 gram = ca 165 meter
VARM 75 % superwash ull, 25 % nylon,
100 gram = ca 260 meter

Alternativt garn for BABY ULL: SOFT MERINO

Alternativt garn for VARM: REBELL

STØRRELSER

Dame (Herre)

GARNFORBRUK

Farge 1 1 nøste begge størrelser
Farge 2 1 nøste begge størrelser
Farge 3 1 nøste begge størrelser

FARGER

Farge 1 BABY ULL Ubleket hvit 0020
Farge 2 VARM Pæregroenn/blå/lilla print 5105
Farge 3 BABY ULL Dus gammelrosa 8502

PINNEFORSLAG

Strømpep nr 2,5 og 3

STRIKKEFASTHET

27 m og 32 omganger glattstrikk og mønster på p nr 3
= 10 cm

**Sjekk strikkefastheten ved å strikke en prøvelapp.
Tell antall m pr 10 cm, har du flere m enn oppgitt,
skift til tykkere p. Har du færre m, skift til tynnere p.**

Oppskrift utarbeidet av Hrönn Jónsdóttir

FORKORTELSER

r = rett, vr = vrang, m = maske, p = pinne

For oppskrift på og lue se DG 482-06 Litjåsen lue på houseofyarn.no

© House of Yarn AS

Kopiering og publisering av materiale og oppskrifter, eller bruk av dette i næringsøyemed, er ikke tillatt uten avtale med House of Yarn AS.



NB! Tvinn trådene på vrangen ved lange trådsprang. Vær likevel forsiktig, og ikke la tråden som ikke er i bruk, stramme på baksiden.

HØYRE VOTT

Legg opp 48 (50) m med farge 1 på p nr 2,5.
Strikk 6 cm rundt i vrangbordstrikk med 1 r, 1 vr.
Skift til p nr 3, og strikk videre i glattstrikk med mønster etter diagram **A1 (A2)**.
Øk til tommelkile som diagrammet viser. Når kilen er ferdig strikket, settes de 9 (11) kile-m på en maskeholder.
Legg opp 9 (11) nye m over de avsatte m = 54 (58) m, og strikk mønsteret videre som før. Fell som diagrammet viser.
Når alle fellingene er ferdige, står 10 m igjen. Mask sammen m fra over- og undersiden av votten.

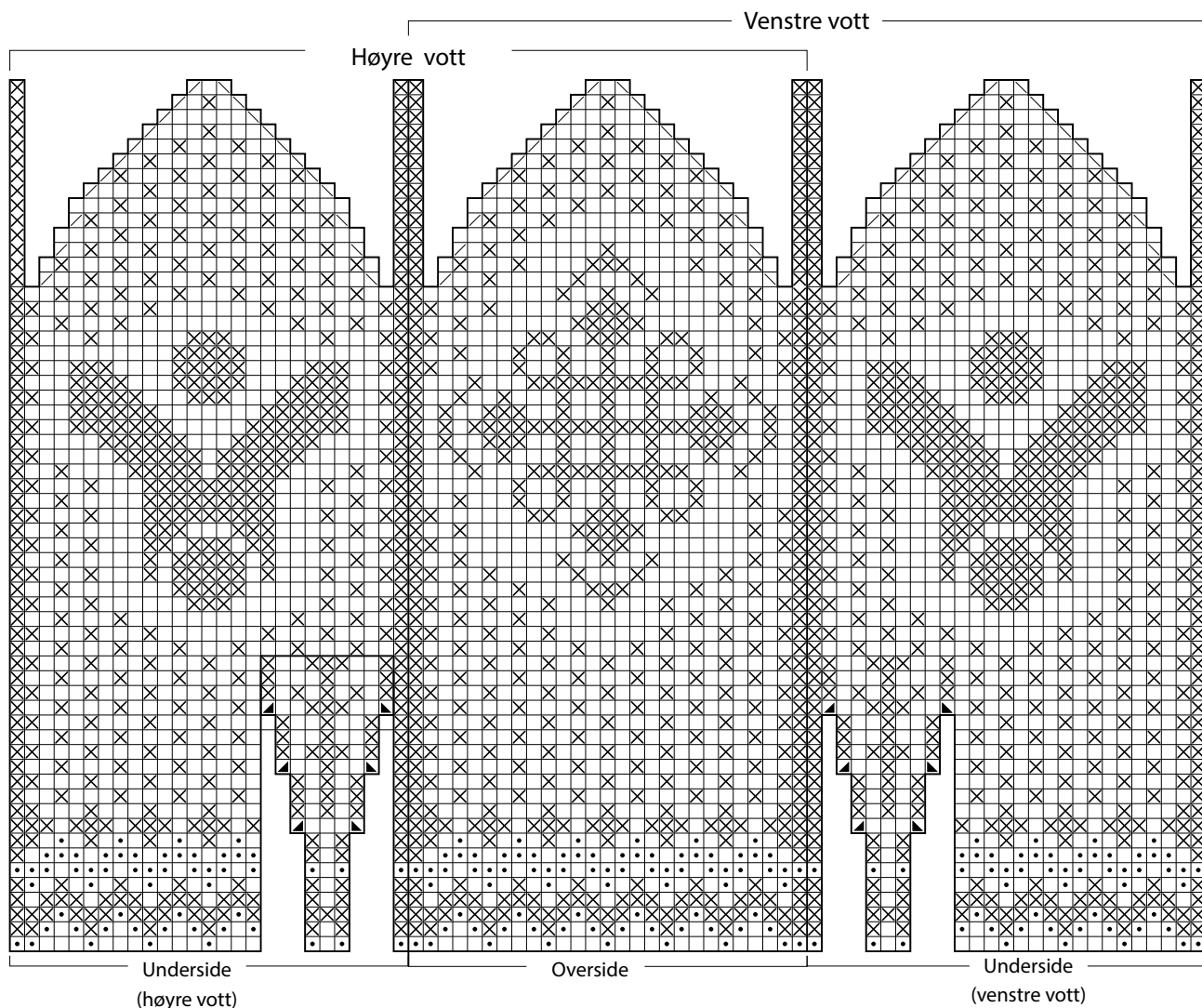
TOMMEL

Sett de 9 (11) m fra maskeholderen på p nr 3, og strikk opp 11 (13) m fra over tommelhullet = 20 (24) m.
Den siste, oppstrikkede m = 1. m i omgangen. Strikk mønster etter diagram **B1 (B2)**, og fell som diagrammet viser.
Når alle fellingene er ferdige, står 4 m igjen. Klipp av garnet, og trekk tråden gjennom m.

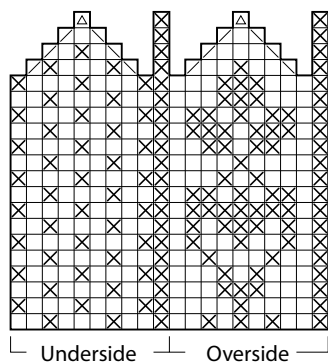
VENSTRE VOTT

Strikkes som høyre vott, men med tommelen i motsatt side av undersiden av votten.

A1



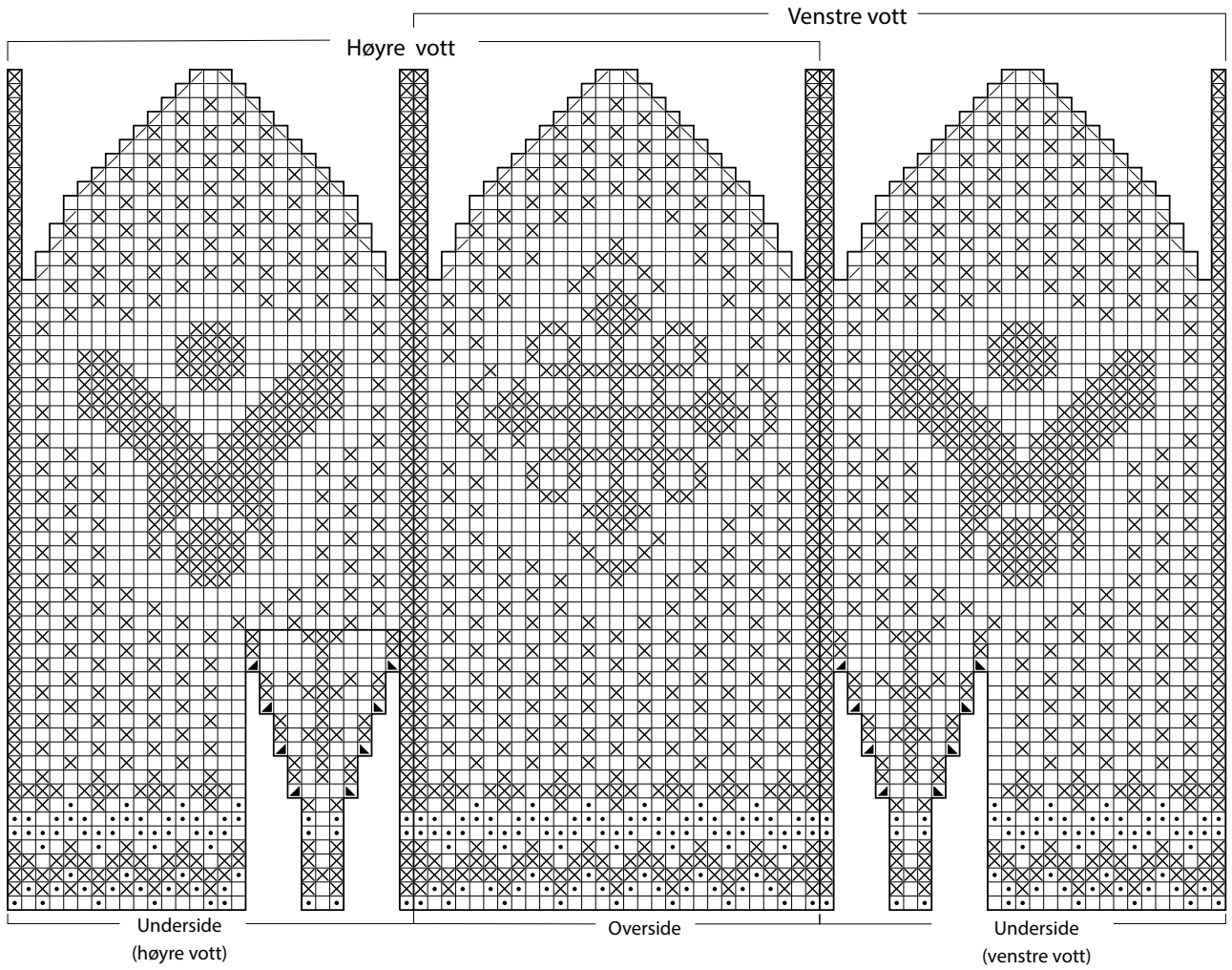
B1



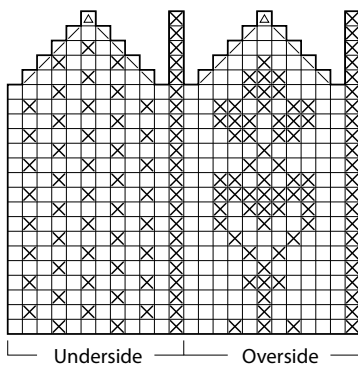
- Farge 1
- ⊗ Farge 2
- ◻ Farge 3
- ◼ Øk 1 h med farge 2
- ◽ Øk 1 v med farge 2
- ▧ 2 r sammen med farge 1
- ◻ Ta 1 r løs av, 1 r med farge 1, trekk den løse m over
- ◻ Ta 2 sammen løse av p (som om de skulle strikkes r sammen), 1 r med farge 1, trekk de løse m over

DIAGRAM HERRE

A2



B2



Ønsker du inspirasjon til ditt neste strikkeprosjekt? Sjekk ut nettsiden houseofyarn.no