



BAKKE LUE

DG 484-09 | ALPAKKA FORTE & TYNN KIDSILK ERLE



DG 484-09

BAKKE LUE

DESIGN

Brit Frafjord Ørstavik

GARN

ALPAKKA FORTE 80 % alpaka, 20 % nylon,
50 gram = ca 133 meter

TYNN KIDSILK ERLE 53 % kid mohair, 34 % silke, 13 % ull,
25 gram = ca 287 meter

STØRRELSER

One Size

PLAGGETS MÅL

Ca 49 cm omkrets

GARNFORBRUK

Farge 1 1 nøste

Farge 2 2 nøster

Farge 3 1 nøste

Farge 4 1 nøste

FARGER

Farge 1 ALPAKKA FORTE Hvit 717

Farge 2 ALPAKKA FORTE Kongeblå 746

Farge 3 TYNN KIDSILK ERLE Hvit 4001

Farge 4 TYNN KIDSILK ERLE Kongeblå 4036

PINNEFORSLAG

Liten rundp og strømpep nr 3 og 4

STRIKKEFASTHET

20 m x 24 omganger glattstrikk og mønster på p nr 4
= 10 x 10 cm

**Sjekk strikkefastheten ved å strikke en prøvelapp.
Tell antall m pr 10 cm, har du flere m enn oppgitt,
skift til tykkere p. Har du færre m, skift til tynnere p.**

FORKORTELSER

r = rett, vr = vrang, m = maske, p = pinne

© House of Yarn AS

Kopiering og publisering av materiale og oppskrifter,
eller bruk av dette i næringsøyemed, er ikke tillatt
uten avtale med House of Yarn AS.



For oppskrift på genser se DG 484-08 Bakke genser på houseofyarn.no

FARGENØKSEL

Farge 1: 1 tråd Farge 1 ALPAKKA FORTE og 1 tråd Farge 3 TYNN KIDSILK ERLE

Farge 2: 1 tråd Farge 2 ALPAKKA FORTE og 1 tråd Farge 4 TYNN KIDSILK ERLE

LUE

Legg opp 96 m med farge 1 på p nr 3.

Strikk 8 cm glattstrikk rundt.

Skift til rundp nr 4. Strikk mønster etter diagrammet = 40 m når diagrammet er ferdig.

Strikk 1 omgang glattstrikk med farge 1, og strikk 2 r sammen ut omgangen = 20 m.

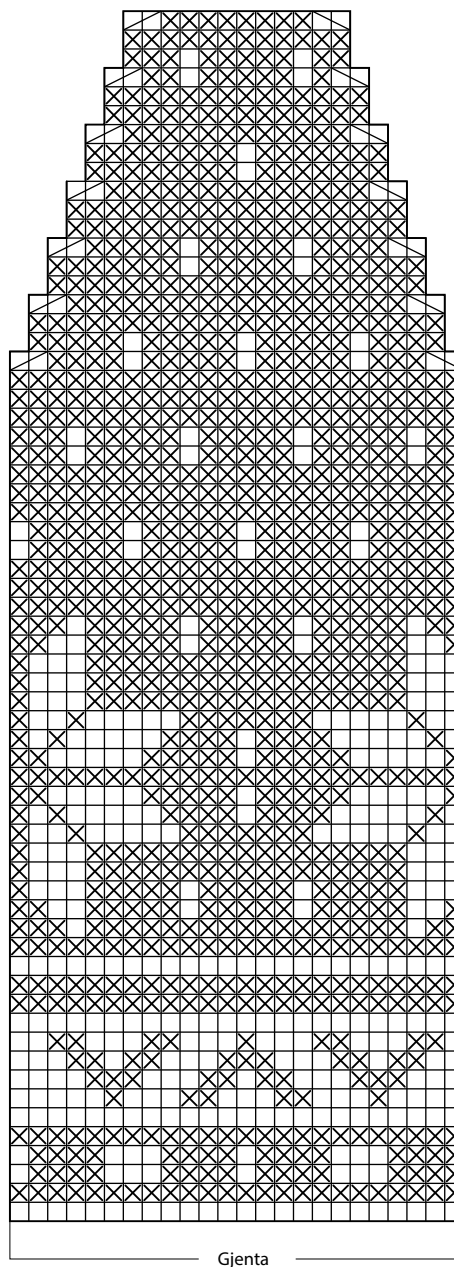
Klipp av garnet, og trekk tråden gjennom m.

MONTERING

Brett 7 cm av kanten mot vrangen, og sy til med løse sting.

Lag en stor dusk i farge 2, og sy til i toppen.

DIAGRAM



- Farge 1
- ⊗ Farge 2
- ▤ 2 vridd r sammen i farge 2
- ▥ 2 r sammen i farge 2

Ønsker du inspirasjon til ditt neste strikkeprosjekt? Sjekk ut nettsiden houseofyarn.no