



# AMINA JAKKE

DG 492-04 | KIDSILK ERLE & BLING



DG 492-04

## AMINA JAKKE

### DESIGN

Brit Frafjord Ørstavik

### GARN

KIDSILK ERLE 56 % kid mohair, 26 % silke, 18 % ull,

50 gram = ca 325 meter

BLING 100 % polyester, 50 gram = ca 350 meter

### STØRRELSER

S (M-L) XL

### PLAGGETS MÅL

Overvidde ca 102 (122) 140 cm

Hel lengde 54 (56) 58 cm

Ermelengde 48 cm eller ønsket lengde

### GARNFORBRUK

Farge 1 5 (5) 6 nøster

Farge 2 1 nøste alle størrelser

Farge 3 1 nøste alle størrelser

Farge 4 2 (2) 3 spoler

### FARGER

Farge 1 KIDSILK ERLE Beige 2621

Farge 2 KIDSILK ERLE Ubleket hvit 0020

Farge 3 KIDSILK ERLE Grå beige 9058

Farge 4 BLING Offwhite 702

### PINNEFORSLAG

Heklenål nr 6

### HEKLEFASTHET

1 rute måler ca 18 x 18 cm (hver rute har 25 st/lm)

14 st/lm og 6 rader med 2 tråder farge 1 + 1 tråd farge 2

med heklenål nr 6 = 10 x 10 cm

**Sjekk heklefastheten ved å strikke en prøvelapp.  
Tell antall m pr 10 cm, har du flere m enn oppgitt,  
skift til tykkere nål. Har du færre m, skift til tynnere nål.**

### FINN RIKTIG STØRRELSE

1. Ta mål av et strikkeplagg som passer.
2. Sammenlign målene med oppskriften.
3. Velg størrelse ut fra overvidden på bolen.
4. Lengde på bol og ermer kan du strikke lenger eller kortere ved behov.

### FORKORTELSER

r = rett, vr = vrang, m = maske, p = pinne



© House of Yarn AS

Kopiering og publisering av materiale og oppskrifter, eller bruk av dette i næringsøyemed, er ikke tillatt uten avtale med House of Yarn AS.

Foto: House of Yarn





## MØNSTER

**1. rad:** Hekle 1 st i 5. lm fra nålen, \*1 lm, hopp over 1 lm, 1 st i neste lm\*, gjenta fra \*-\* ut raden. Snu.

**2. rad:** 4 lm (= 1 st + 1 lm), hopp over 1 lm, 1 st i neste st, \*1 lm, hopp over 1 lm, 1 st i neste st\*, gjenta fra \*-\* ut raden. Gjenta 2. rad.

**Rute A** hekles med 2 tråder farge 2 og heklenål nr 6.

**Rute B** hekles med 2 tråder farge 3 og heklenål nr 6.

**Jakken ellers** hekles med 2 tråder farge 1 + 1 tråd farge 4 og heklenål nr 6.

Begynn med å hekle 3 ruter etter diagram **A** og 3 ruter etter diagram **B**.

Legg rutene til side, og hekle delene til for- og bakstykket og ermene.

## BAKSTYKKET

### DEL 1

Legg opp 75 (89) 101 lm. Snu, og hekle **mønster** = 73 (87) 99 st/lm. Hekle til delen måler 8 (9) 10 cm. Klipp av garnet.

### DEL 2 OG 6

Legg opp 13 (17) 19 lm. Snu, og hekle **mønster** = 11 (15) 17 st/lm. Hekle til delen måler 18 cm.

Klipp av garnet.

### DEL 3 OG 5

Legg opp 39 (49) 59 lm. Snu, og hekle **mønster** = 37 (47) 57 st/lm. Hekle til delen måler 18 cm.

Klipp av garnet.

### DEL 4

Legg opp og hekle som DEL 1 til arbeidet måler 4 (4) 5 cm. Klipp av garnet.

### DEL 7

Legg opp og hekle som DEL 1 til arbeidet måler 6 (7) 7 cm. Klipp av garnet.

## HØYRE FORSTYKKE

### DEL 1

Legg opp 31 (35) 37 lm. Snu, og hekle **mønster** = 29 (33) 35 st/lm. Hekle til delen måler 20 (22) 24 cm. Klipp av garnet.

### DEL 2

Legg opp 11 (13) 13 lm. Snu, og hekle **mønster** = 29 (33) 35 st/lm. Hekle til delen måler 38 (40) 42 cm. Klipp av garnet.

### DEL 3

Legg opp 7 (9) 13 lm. Snu, og hekle **mønster** = 5 (7) 11 st/lm. Hekle til delen måler 34 cm alle størrelser. Klipp av garnet.

### DEL 4

Legg opp 35 (37) 37 lm. Snu, og hekle **mønster** = 33 (35) 35 st/lm. Hekle til delen måler 16 cm alle størrelser. Klipp av garnet.

## VENSTRE FORSTYKKE

### DEL 1 OG 7

Legg opp 41 (45) 49 lm. Snu, og hekle **mønster** = 39 (43) 47 st/lm. Hekle til delen måler 10 (10) 11 cm. Klipp av garnet.

### DEL 2 OG 4

Legg opp 15 (17) 17 lm. Snu, og hekle **mønster** = 13 (15) 15 st/lm. Hekle til delen måler 16 (16) 18 cm. Klipp av garnet.

### DEL 3

Legg opp 15 (17) 19 lm. Snu, og hekle **mønster** = 13 (15) 17 st/lm. Hekle til delen måler 16 (16) 18 cm. Klipp av garnet.

### DEL 5

Legg opp 7 (11) 11 lm. Snu, og hekle **mønster** = 5 (9) 9 st/lm. Hekle til arbeidet måler 18 cm. Klipp av garnet.

## DEL 6

Legg opp 11 (11) 13 lm. Snu, og hekle **mønster** = 9 (9) 15 st/lm. Hekle til arbeidet måler 18 cm. Klipp av garnet.

## HØYRE ERME

### DEL 1

Legg opp 59 (61) 65 lm. Snu, og hekle **mønster** = 57 (59) 63 st/lm. Hekle til delen måler 8 cm. Klipp av garnet.

### DEL 2

Legg opp 19 (19) 23 lm. Snu, og hekle **mønster** = 17 (17) 21 st/lm. Hekle til delen måler 18 cm. Klipp av garnet.

### DEL 3

Legg opp 17 (19) 19 lm. Snu, og hekle **mønster** = 15 (17) 17 st/lm. Hekle til delen måler 18 cm. Klipp av garnet.

### DEL 4

Legg opp 59 (61) 65 lm. Snu, og hekle **mønster** = 57 (59) 63 st/lm. Hekle til delen måler 10 cm. Klipp av garnet.

### DEL 5 OG 7

Legg opp 19 (23) 23 lm. Snu, og hekle **mønster** = 17 (21) 21 st/lm. Hekle til delen måler 12 cm. Klipp av garnet.

### DEL 6

Legg opp 25 (19) 23 lm. Snu, og hekle **mønster** = 23 (17) 21 st/lm. Hekle til arbeidet måler 12 cm. Klipp av garnet.

**NB!** Ønskes ermet lenger eller kortere, reguleres dette på del 5 – 6 og 7.

## VENSTRE ERME

### DEL 1

Legg opp 59 (61) 65 lm. Snu, og hekle **mønster** = 57 (59) 63 st/lm. Hekle til delen måler 14 cm. Klipp av garnet.

### DEL 2

Legg opp 17 (19) 19 lm. Snu, og hekle **mønster** = 15 (17) 17 st/lm. Hekle til delen måler 18 cm. Klipp av garnet.

### DEL 3

Legg opp 19 (19) 23 lm. Snu, og hekle **mønster** = 17 (17) 21 st/lm. Hekle til delen måler 18 cm. Klipp av garnet.

### DEL 4

Legg opp 59 (61) 65 lm. Snu, og hekle **mønster** = 57 (59) 63 st/lm. Hekle til delen måler 16 cm. Klipp av garnet.

**NB!** Ønskes ermet lenger eller kortere, reguleres dette på del 4.

## MONTERING

Bruk heklenål nr 6 og 2 tråder farge 1.

Hekle først sammen alle delene til for- og bakstykket og ermene. Se illustrasjon/foto.

Hekle sammen på skuldrene. De midterste 5 (7) 9 cm er nakken.

Hekle ermene til for- og bakstykket, pass på at midt på ermet kommer midt på skulderen.

Hekle sammen under ermene og i sidene.

**NB!** Når det hekles sammen i høyden mellom ruten og en av delene, hekles det gjennom den ytterste st på delen.

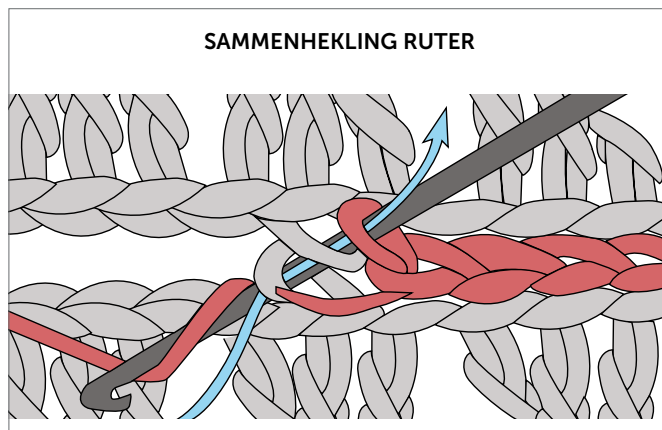
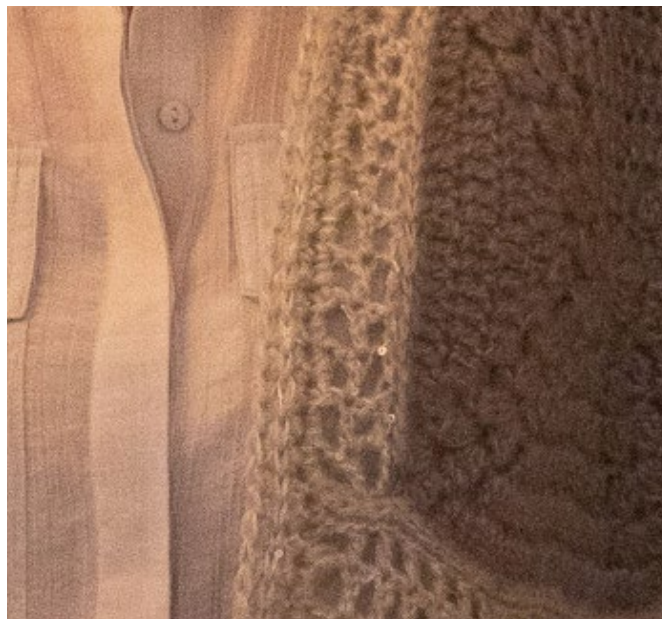
## FORKANTER/HALSKANT

Bruk heklenål nr 6 og 2 tråder farge 1 + 1 tråd farge 4.

**1. rad:** Fest tråden i 1. st på høyre forkant, hekle 2 lm (= 1. fm), videre hekle slik: \*1 fm i lm-buen, 1 fm i st\*, gjenta fra \*-\* langs høyre forkant, nakke og ned langs venstre forkant. **Samtidig** hekles hver 4. og 5. fm sammen til 1 fm.

**2. – 3. rad:** Snu med 2 lm, videre hekle 1 fm i hver fm.

Ikke klipp av tråden, men snu arbeidet mot retten og hekle 1 rad kjm langs 2. rad med fm rundt på for- og halskant.



**DIAGRAM**



Magisk ring: Surr tråden rundt venstre pekefinger 2 ganger, stikk nåler inn i ringen, og hekle 1 kjm.  
NB! Når 1. omgang er heklet, trekkes den magiske ringen sammen.

• kjm (kjedemaske)

○ lm (luftmaske)

∞ 3 lm = 1 st

+ fm (fastmaske)

┆ st (stav)

Hekle 4 dbst i sammen m

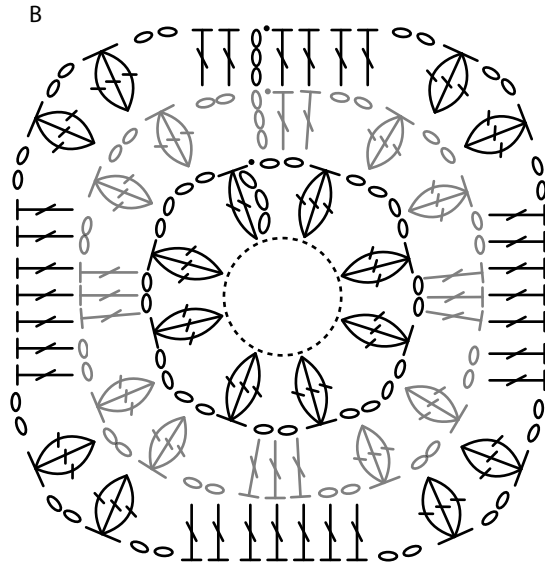
Hekle 2 st i samme m

Ta 2 kast på nålen, stikk nålen ned foran arbeidet, og rundt st 2 omganger nedenfor, hekle dbst ferdig

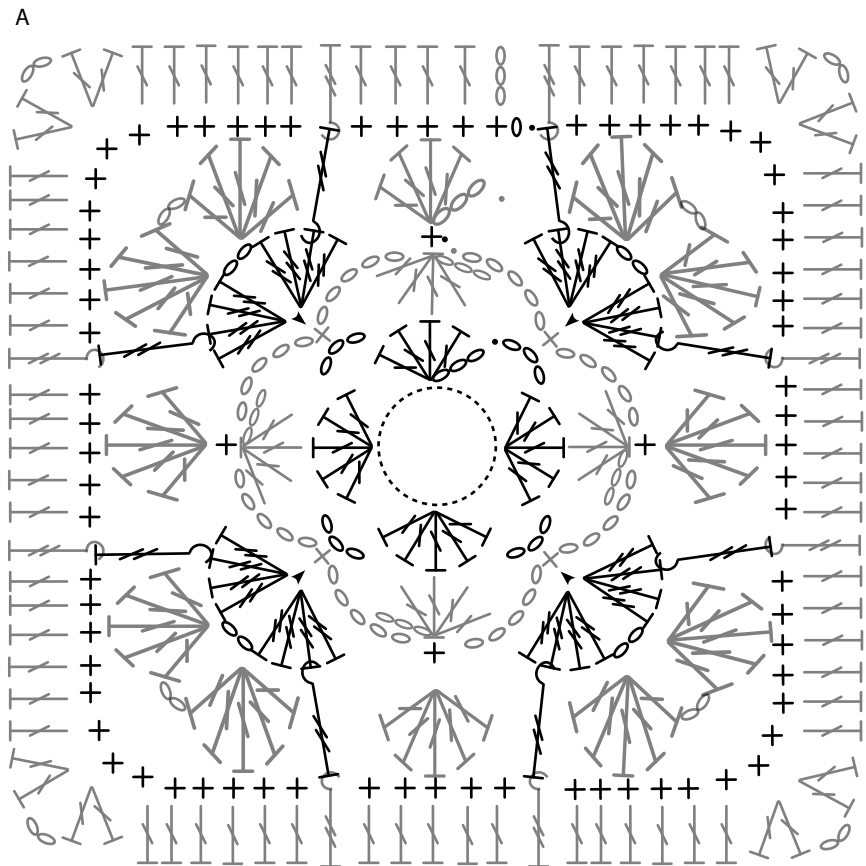
Hekle 3 st sammen

Hekle 5 st i samme m

Hekle 1 st i hver av de neste 5 m sammen

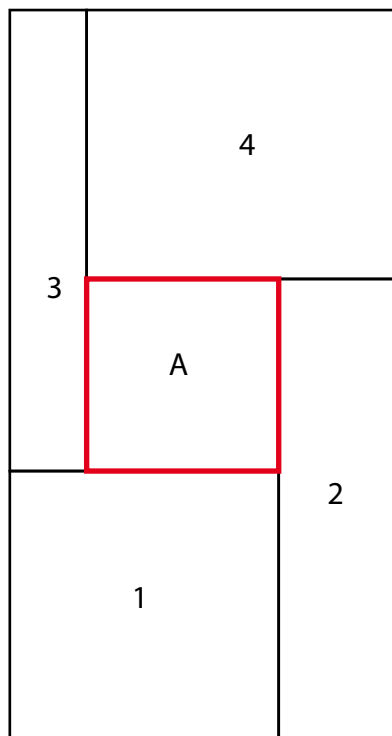


Gjenta 3. omgang til arbeidet måler ca 18 x 18 cm.  
NB! Det blir 4 st mer mellom hvert hjørne, for hver omgang.

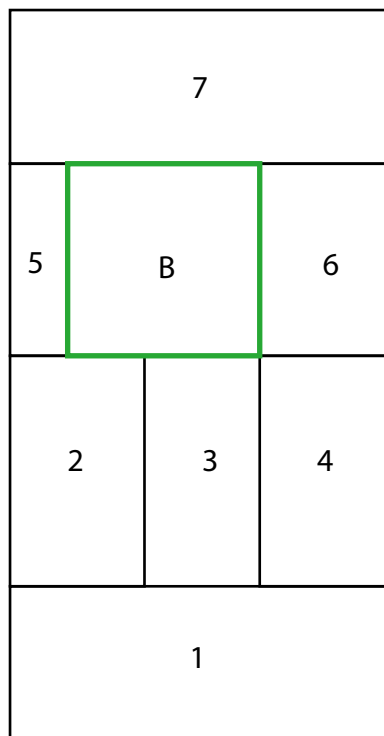


ILLUSTRASJON

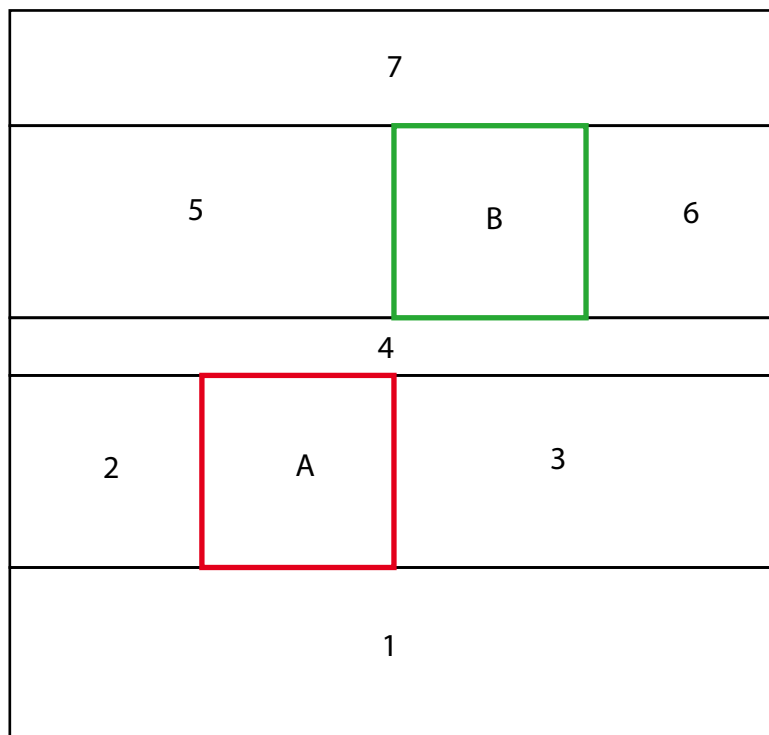
HØYRE FORSTYKKE



VENSTRE FORSTYKKE



BAKSTYKKET



Ønsker du inspirasjon til ditt neste strikkeprosjekt? Sjekk ut nettsiden [houseofyarn.no](https://houseofyarn.no)