



SLUDD PULSVANTER

DSA 115-12 | ALPAKKA TWEED CLASSIC



DSA 115-12

SLUDD PULSVANTER

DESIGN

Brit Frafjord Ørstavik

GARN

ALPAKKA TWEED CLASSIC 50 % alpaka, 30 % merinoull, 20 % donegal, 50 gram = ca 110 meter

Alternativt garn: STERK

STØRRELSE

2-6 (8-10) Dame

GARNFORBRUK

2 nøster alle størrelser

FARGE

Beige 107

PINNEFORSLAG

Strømpep nr 3,5 og 4

STRIKKEFASTHET

22 m vrangt glattstrikk på p nr 4 = 10 cm
Diagrammet måler ca 7,5 cm.

**Sjekk strikkefastheten ved å strikke en prøvelapp.
Tell antall m pr 10 cm, har du flere m enn oppgitt,
skift til tykkere p. Har du færre m, skift til tynnere p.**

FORKORTELSER

r = rett, vr = vrang, m = maske, p = pinne



Vr-glattstrikk: Strikk vr på retten, og r på vrangen.

Legg opp: 34 (38) 42 m på strømpep nr 3,5.
Sett et merke i begynnelsen av omgangen, og strikk 4 (5) 6 cm vrangbord rundt med 1 r, 1 vr.

Skift til p nr 4.

Strikk videre rundt slik: 2 (3) 4 m vr-glattstrikk, mønster etter diagrammet, 4 (6) 8 m vr-glattstrikk, mønster etter diagrammet, 2 (3) 4 m vr-glattstrikk.

Når arbeidet måler 7 (11) 15 cm, deles arbeidet ved merket og det strikkes videre 6 (10) 12 p vr-glattstrikk og mønster etter diagrammet fram og tilbake (= tommelhull) innenfor 2 **kant-m** i hver side.

Kant-m: Strikk de 2 første m r, på slutten av p tas de 2 siste m vr løs av med tråden mot deg.

NB! Pass på at flettevidringer kommer på retten når det strikkes fram og tilbake.

Strikk videre rundt i vr-glattstrikk og mønster etter diagrammet til arbeidet måler ca 11 (17) 23 cm,

samtidig som det på siste p felles 10 m over hvert diagram, tilsvarende økningene i begynnelsen av flettene.

Fell av med vr m.

Tommel:

Strikk opp 1 m i hver m med p nr 3,5 rundt tommelhullet.

Strikk 8 (10) 12 omganger glattstrikk rundt. **Samtidig**, på 1. omgang, reguleres m-tallet til 14 (18) 20 m.

Fell av med vr m.

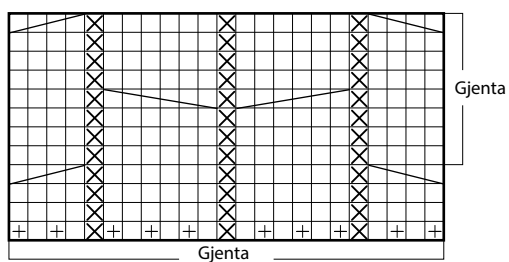
Strikk en pulsvante til på samme måte.

© House of Yarn AS

Kopiering og publisering av materiale og oppskrifter, eller bruk av dette i næringsøyemed, er ikke tillatt uten avtale med House of Yarn AS.



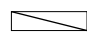
DIAGRAM

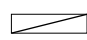


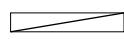
□ R på retten, vr på vrangen

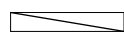
⊗ Vr på retten, r på vrangen

⊕ Øk 1 m

 Sett 2 m på hjelpep foran arbeidet, 2 r, strikk m på hjelpep r

 Sett 2 m på hjelpep bak arbeidet, 2 r, strikk m på hjelpep r

 Sett 3 m på hjelpep bak arbeidet, 3 r, strikk m på hjelpep r

 Sett 3 m på hjelpep foran arbeidet, 3 r, strikk m på hjelpep r

Ønsker du inspirasjon til ditt neste strikkeprosjekt? Sjekk ut nettsiden houseofyarn.no