



STJERNE JULEKULE

DSA 132-05 | ALPAKKA WOOL & GLITTER



HOUSE of YARN
Julekalender 2024

Luke 20

DSA 132-05

STJERNE JULEKULE

DESIGN

Gøril Hole

GARN

ALPAKKA WOOL 40 % fineste alpakka, 60 % ren ny ull,
50 gram = ca 166 meter
GLITTER 60 % viscose, 40 % polyester,
20 gram = ca 150 meter

GARNFORBRUK

Farge 1 1 nøste
Farge 2 1 spole

FARGER

Farge 1 ALPAKKA WOOL Hvit 533
Farge 2 GLITTER Sølv 202

PINNEFORSLAG

Strømpep nr 3
Heklenål nr 2,5

TILBEHØR

Fyllvatt

STRIKKEFASTHET

27 m glattstrikk og mønster på p nr 3 = 10 cm

**Sjekk strikkefastheten ved å strikke en prøvelapp.
Tell antall m pr 10 cm, har du flere m enn oppgitt,
skift til tykkere p. Har du færre m, skift til tynnere p.**

FORKORTELSER

r = rett, vr = vrang, m = maske, p = pinne, lm = luftmaske

© House of Yarn AS

Kopiering og publisering av materiale og oppskrifter,
eller bruk av dette i næringsøyemed, er ikke tillatt
uten avtale med House of Yarn AS.

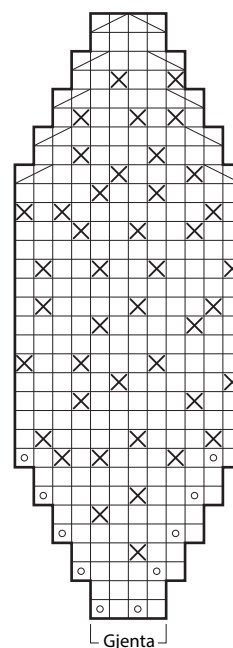


Legg opp 8 m med farge 1 på p nr 3. Strikk rundt med mønster etter diagrammet. Når diagrammet er ferdig, klippes garnet av med ca 1 meter igjen på enden av tråden. Trekk tråden gjennom de resterende m, uten å trekke sammen.

MONTERING

Fyll vatt i kula til den blir fast og rund. Trekk sammen med tråden, og hekle en lm-rad på ca 12 cm med heklenål nr 2,5. Sy snoren til i toppen av kula, og fest tråden. Bruk oppleggstråden til å sy rundt hullet nederst, trekk sammen, og fest tråden.

DIAGRAM



- Farge 1
- Farge 2 - dobbel tråd
- Kast
NB! På neste omgang strikkes kastet vridd r for å unngå hull
- 2 vridd r sammen
- 2 r sammen

Ønsker du inspirasjon til ditt neste strikkeprosjekt? Sjekk ut nettsiden houseofyarn.no