



# RUDOLF JULEKULE

DSA 132-06 | ALPAKKA WOOL



HOUSE of YARN  
Julekalender 2024  
***Luke 21***

DSA 132-06

## RUDOLF JULEKULE

### DESIGN

Gøril Hole

### GARN

ALPAKKA WOOL 40 % fineste alpukka, 60 % ren ny ull,  
50 gram = ca 166 meter

### GARNFORBRUK

Farge 1 1 nøste

Farge 2 1 nøste

### FARGER

Farge 1 Hvit 533

Farge 2 Brun melert 506

### PINNEFORSLAG

Strømpep nr 3

Heklenål nr 2,5

### TILBEHØR

Fyllvatt

### STRIKKEFASTHET

27 m glattstrikk og mønster på p nr 3 = 10 cm

**Sjekk strikkefastheten ved å strikke en prøvelapp.  
Tell antall m pr 10 cm, har du flere m enn oppgitt,  
skift til tykkere p. Har du færre m, skift til tynnere p.**

### FORKORTELSER

r = rett, vr = vrang, m = maske, p = pinne, lm = luftmaske

Legg opp 8 m med farge 1 på p nr 3. Strikk rundt med mønster etter diagrammet. Når diagrammet er ferdig, klippes garnet av med ca 1 meter igjen på enden av tråden. Trekk tråden gjennom de resterende m, uten å trekke sammen.

### MONTERING

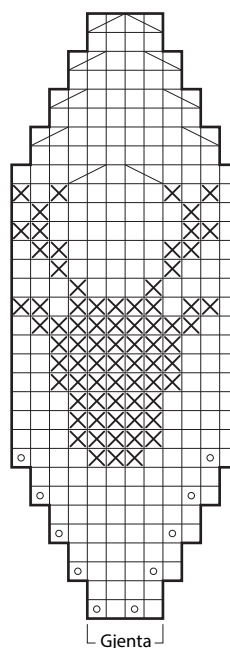
Fyll vatt i kula til den blir fast og rund. Trekk sammen med tråden, og hekle en lm-rad på ca 12 cm med heklenål nr 2,5. Sy snoren til i toppen av kula, og fest tråden. Bruk oppleggstråden til å sy rundt hullet nederst, trekk sammen, og fest tråden.

#### © House of Yarn AS

Kopiering og publisering av materiale og oppskrifter, eller bruk av dette i næringsøyemed, er ikke tillatt uten avtale med House of Yarn AS.



### DIAGRAM



□ Farge 1

⊗ Farge 2

○ Kast  
NB! På neste omgang strikkes  
kastet vridd r for å unngå hull

▤ 2 vridd r sammen

▥ 2 r sammen

Ønsker du inspirasjon til ditt neste strikkeprosjekt? Sjekk ut nettsiden [houseofyarn.no](http://houseofyarn.no)