



# RISO GENSER

BM 09-10 | PÅFUGL IN PARIS



BM 09-10

## RISO GENSER

### DESIGN

Brit Frafjord Ørstavik

### GARN

PÅFUGL IN PARIS 73 % mohair, 22 % ull, 5 % polyamid,  
50 gram = ca 90 meter

### STØRRELSER

S (M) L

**NB!** Plagget har oversize fasong. Velg ønsket størrelse etter måltabellen.

### PLAGGETS MÅL

Overvidde ca 112 (124) 136 cm

Hel lengde ca 54 (58) 62 cm

Ermelengde ca 46 cm, eller ønsket lengde

### GARNFORBRUK

Farge 1 2 (3) 3 nøster

Farge 2 3 nøster alle størrelser

Farge 3 2 nøster alle størrelser

Farge 4 1 nøste alle størrelser

Farge 5 1 (1) 2 nøster

Farge 6 1 nøste alle størrelser

### FARGER

Farge 1 Navy blue 5563

Farge 2 White 0010

Farge 3 Light denim 7911

Farge 4 Neon pink 7957

Farge 5 Honey dew 7955

Farge 6 Ice blue 7945

### PINNEFORSLAG

Stor rundp nr 7 og 9

### STRIKKEFASTHET

10 m og 14 p glattstrikk på p nr 9 = 10 cm

**Sjekk strikkefastheten ved å strikke en prøvelapp. Tell antall m pr 10 cm, har du flere m enn oppgitt, skift til tykkere p. Har du færre m, skift til tynnere p.**

### FINN RIKTIG STØRRELSE

1. Ta mål av et strikkeplagg som passer.
2. Sammenlign målene med oppskriften.
3. Velg størrelse ut fra overvidden på bolen.
4. Lengde på bol og ermer kan du strikke lenger eller kortere ved behov.

### FORKORTELSER

r = rett, vr = vrang, m = maske, p = pinne



### TIPS

Stripemønsteret er uregelmessig, og det strikkes ikke alltid hele pinner med hver farge. Derfor blir det mange tråder å feste, og vi anbefaler å feste løse tråder underveis i prosjektet.

### STRIPEMØNSTER C

Strikk 5 p farge 3, 2 p farge 5, 5 p farge 3.

### BAKSTYKKET

Legg opp 67 (75) 81 m med farge 1 på p nr 7. Strikk 8 cm vrangbord fram og tilbake slik:

**1. p:** (= vrangen) Strikk 1 vr, \*1 r, 1 vr\*, gjenta fra \*-\* ut p.

**2. p:** Strikk 1 r, \*1 vr, 1 r\*, gjenta fra \*-\* ut p.

Gjenta 1. og 2. p. Slutt med 1 p fra vrangen.

Skift til p nr 9, og strikk videre i glattstrikk og mønster etter diagram A.

**Samtidig,** på 1. p, felles 9 m jevnt fordelt = 58 (66) 72 m.

Strikk til arbeidet måler 46 (50) 52 cm. Slutt med 1 p fra vrangen.

**Samtidig,** på siste p, økes 9 m jevnt fordelt = 67 (75) 81 m.

### © House of Yarn AS

Kopiering og publisering av materiale og oppskrifter, eller bruk av dette i næringsøyemed, er ikke tillatt uten avtale med House of Yarn AS.

Foto: House of Yarn



Skift til farge 3 og p nr 7, og strikk 12 p vrangbordstrikk fram og tilbake med 1 r, 1 vr, og stripemønster **C**.

**Samtidig** skrås det til skulder i hver side, fra første p i vrangbordstrikket, slik: Strikk til det gjenstår 4 (5) 5 m i slutten av p, snu med 1 **vende-m** og strikk til det gjenstår 4 (5) 5 m i motsatt side, snu, snu med 1 **vende-m**.

Strikk til det gjenstår 8 (9) 10 m. Snu med 1 **vende-m**, og strikk til det gjenstår 8 (9) 10 m i motsatt side.

Fortsett på denne måten med 4,3,3,3 (4,4,4,4) 5,4,4,4 færre m i hver side for hver gang = 25 (25) 27 m til nakke, snu med 1 **vende-m**, og strikk vrangbordstrikk ut p.

Fell av med r og vr m.

**NB!** Når det strikkes over vende-m, strikkes de to løkkene i vende-m sammen.

### FORSTYKKET

Legg opp og strikk som bakstykket.

### ERMENE

Legg opp 29 (29) 33 m med farge 1 på p nr 7, og strikk 8 cm vrangbord fram og tilbake slik:

**1. p:** (= vrangen) Strikk 1 vr, \*1 r, 1 vr\*, gjenta fra \*-\* ut p.

**2. p:** Strikk 1 r, \*1 vr, 1 r\*, gjenta fra \*-\* ut p.

Gjenta 1. og 2. p.

Skift til p nr 9, og strikk videre i glattstrikk og mønster etter diagram **B**.

**Samtidig**, på 1. p, økes 8 (10) 8 m jevnt fordelt = 37 (39) 41 m.

Strikk til arbeidet måler ca 46 cm, eller ønsket lengde.

Fell av.

Strikk et erme til på samme måte.

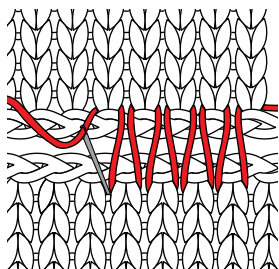
### MONTERING

Sy sammen på skuldrene med maskesting.

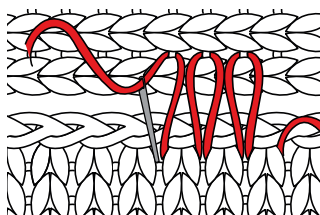
Sy sammen i sidene med madrassting, la det stå igjen en åpning på 18 (19) 20 cm i hver side til ermehull.

Sy i ermene med maskesting.

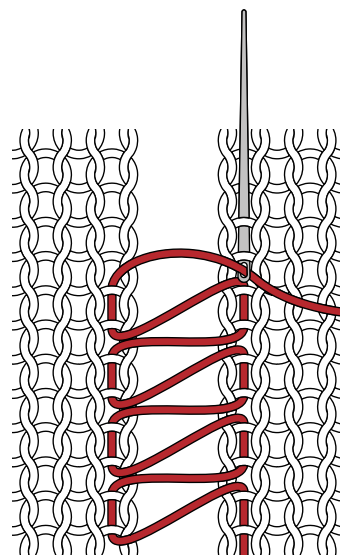
### SAMMENSYING MED MASKESTING



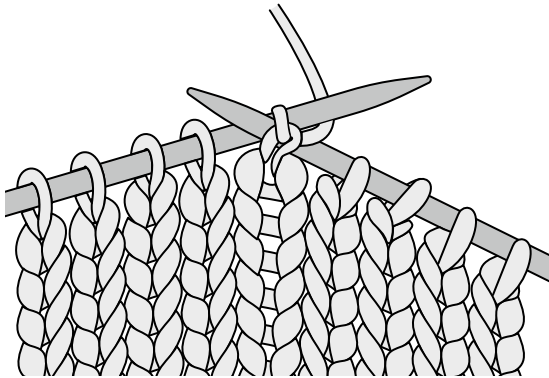
### SAMMENSYING AV AVFELTE ERMER



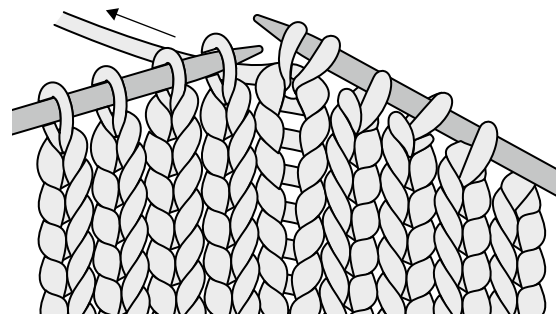
### MADRASSTING



## VENDEMASKE

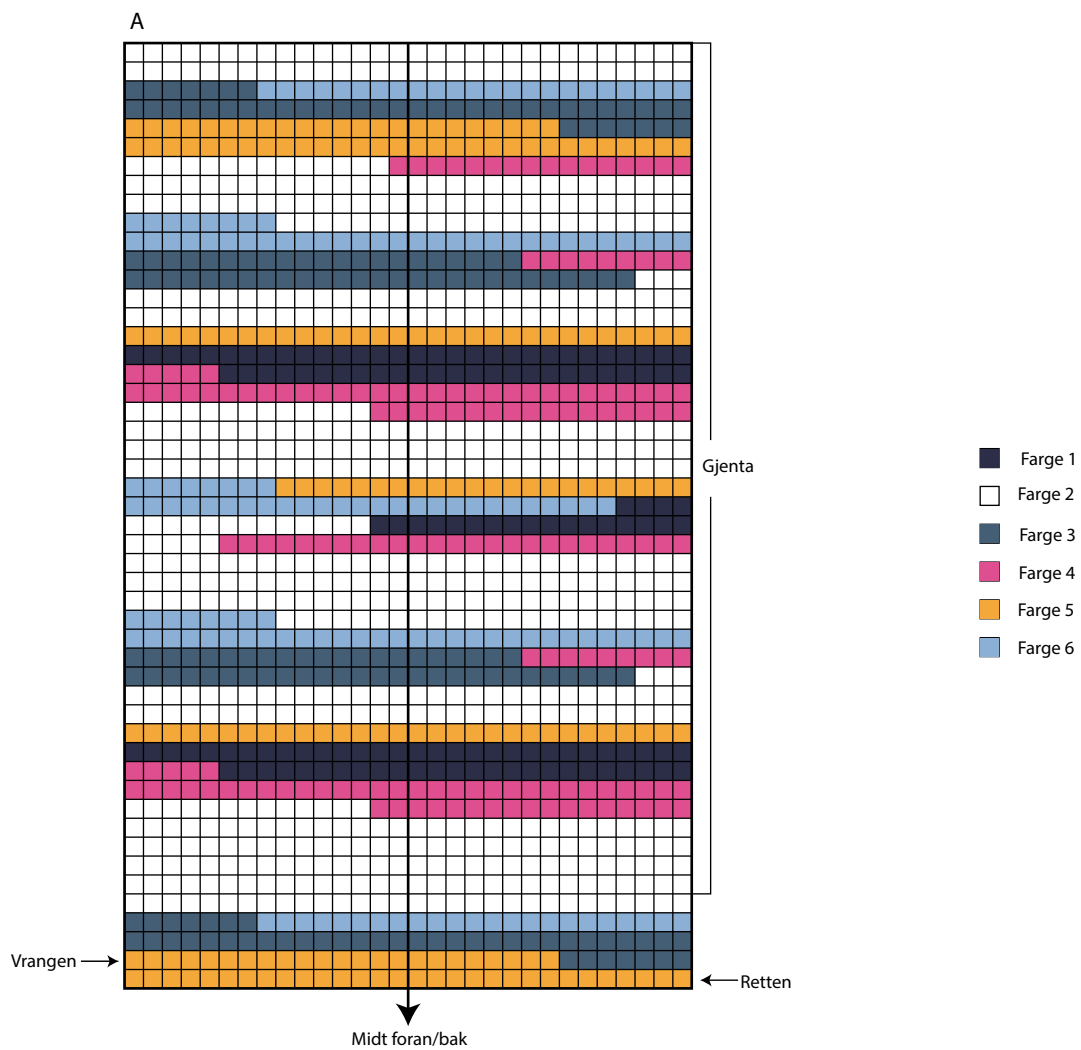


1. Vende-m: Ta 1. m vr løs av.



2. Dra m til baksiden av høyre p (stram godt).

### DIAGRAM

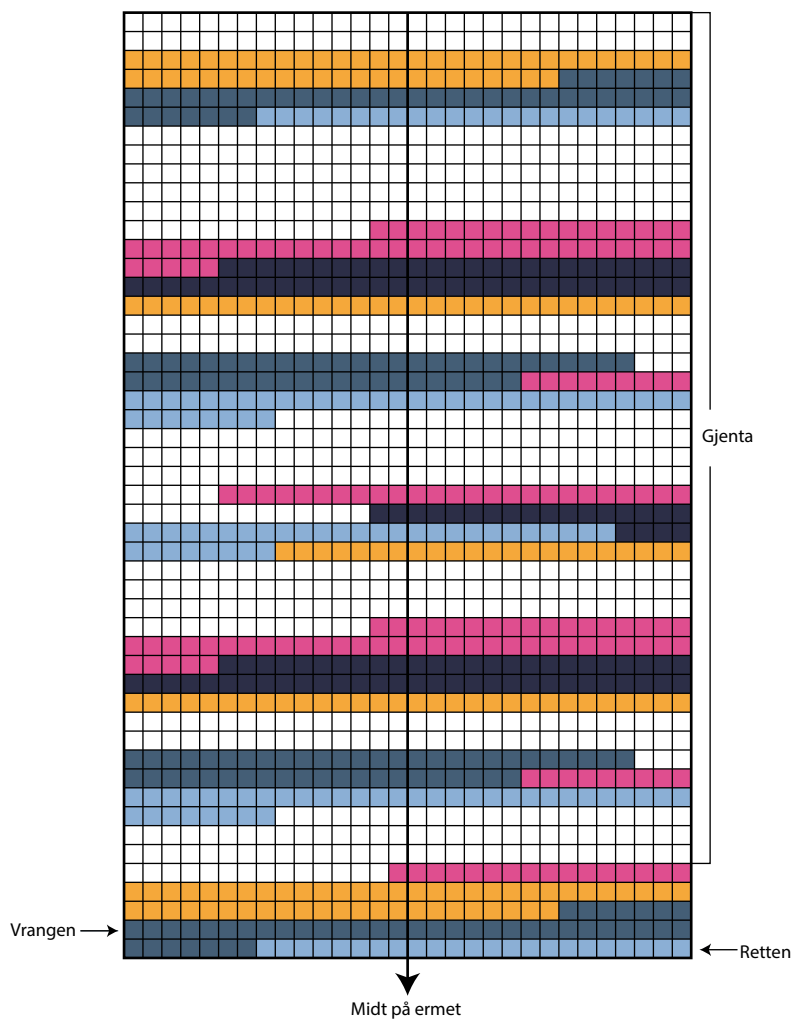


Diagrammet viser hele pinner, men ikke nøyaktig masketall. Det viser hvor man skal ca skifte farge, i forhold til midt foran/bak eller midt på erme, som vist i diagrammet.



DIAGRAM

B



- Farge 1
- Farge 2
- Farge 3
- Farge 4
- Farge 5
- Farge 6

Diagrammet viser hele pinner, men ikke nøyaktig masketall. Det viser hvor man skal ca skifte farge, i forhold til midt foran/bak eller midt på erme, som vist i diagrammet.

Ønsker du inspirasjon til ditt neste strikkeprosjekt? Sjekk ut nettsiden [houseofyarn.no](https://houseofyarn.no)