

 MINMOTE x *Ingrid Raadim*

DIAMANT-GENSEREN

MM 03-06A | SOFT



@minmote | @ingridraadim | #diamantgenseren

MM 03-06A

DIAMANT-GENSEREN

DESIGN

Ragnhild Hjorthen

REDESIGN

Ingrid Raadim x House of Yarn x Min Mote

GARN

SOFT 50 % alpakka, 50 % akryl, 50 gram = ca 90 meter

STØRRELSER

S (M) L (XL) XXL (XXXL)

NB! Se PLAGGETS MÅL, og finn riktig størrelse

PLAGGETS MÅL

Overvidde 106 (117) 126 (137) 143 (151) cm

Hel lengde ca 64 (65) 66 (67) 67 (68) cm

Ermelengde ca 48 cm, eller ønsket lengde

GARNFORBRUK

Farge 1 8 (9) 9 (10) 11 (12) nøster

Farge 2 1 nøste alle størrelser

Farge 3 2 (2) 2 (2) 2 (3) nøster

Farge 4 2 nøster alle størrelser

Farge 5 1 (1) 1 (2) 2 (2) nøster

Farge 6 1 (1) 2 (2) 2 (2) nøster

FARGER

Farge 1 Hvit 700

Farge 2 Karibisk blå 718

Farge 3 Lavendel 740

Farge 4 Lys lavendel 708

Farge 5 Pink 729

Farge 6 Fuksia 712

PINNEFORSLAG

Stor og liten rundp og strømpen nr 5 og 6

STRIKKEFASTHET

14 m og 16 omganger glattstrikk og mønster på p nr 6
= 10 x 10 cm

18 m vrangbordstrikk med 1 r, 1 vr på p nr 5 (liggende flatt)
= 10 cm

**Sjekk strikkefastheten ved å strikke en prøvelapp.
Tell antall m pr 10 cm, har du flere m enn oppgitt,
skift til tykkere p. Har du færre m, skift til tynnere p.**

FINN RIKTIG STØRRELSE

1. Ta mål av et strikkeplagg som passer.
2. Sammenlign målene med oppskriften.
3. Velg størrelse ut fra overvidden på bolen.
4. Lengde på bol og ermer kan du strikke lenger eller kortere ved behov.



Dette designet er en redesign av denne klassikeren fra Dale Garn-arkivet.

Oppskrift utarbeidet av Hrönn Jónsdóttir

FORKORTELSER

r = rett, vr = vrang, m = maske, p = pinne

© House of Yarn AS

Kopiering og publisering av materiale og oppskrifter, eller bruk av dette i næringsøyemed, er ikke tillatt uten avtale med House of Yarn AS.

MinMote vil motta en prosentandel av alle kjøp av garn for alle strikkeplagg i MinMote-kolleksjonen.

Foto: Ingrid Raadim Hennig



BOLEN

Legg opp 148 (164) 176 (192) 200 (212) m med farge 1 på p nr 5. Strikk 9 omganger rundt i glattstrikk. Skift til p nr 6, og strikk 1 omgang glattstrikk. Sett et merke rundt 1 m i hver side (= merke-m), med 73 (81) 87 (95) 99 (105) m mellom merke-m til for- og bakstykket. *Merke-m skal hele tiden strikkes r i mønsterfargen som brukes på den aktuelle omgangen (farger 2-6).* Strikk videre slik:

*Strikk merke-m med farge 2, begynn deretter ved pilen for valgt størrelse, og strikk 32 (36) 39 (43) 45 (48) m i mønster etter diagram **A1**, 9 m etter diagram **A2**, og 32 (36) 39 (43) 45 (48) m etter diagram **A3*** = forstykket. Gjenta fra *-* en gang til (= bakstykket). Strikk med denne inndelingen til diagram **A** er ferdig. Strikk videre slik:

*Strikk merke-m med farge 3, begynn deretter ved pilen for valgt størrelse, og strikk 6 (10) 13 (17) 19 (22) m i mønster etter diagram **B1**, 61 m etter diagram **B2**, og 6 (10) 13 (17) 19 (22) m etter diagram **B3*** = forstykket. Gjenta fra *-* en gang til (= bakstykket). Strikk videre med denne inndelingen.

Ved pilen merket «Halsfelling» for valgt størrelse, felles de midterste 15 (15) 17 (17) 17 (19) m på forstykket av til hals. Strikk ut omgangen. Klipp av garnet, videre begynner p ved halsen.

Arbeidet strikkes ferdig fram og tilbake, **samtidig** som det felles videre til halsen i begynnelsen på hver p; 3 m i hver side 1 gang, 2 m i hver side 1 gang, og 1 m i hver side 1 gang = 121 (137) 147 (163) 171 (181) m.

Ved pilen merket «Nakkefelling» for valgt størrelse, felles de midterste 23 (23) 25 (25) 25 (27) m på bakstykket av til nakke, og hver skulder strikkes ferdig for seg. Fell videre til nakken i

begynnelsen på hver 2. p; 1 m 2 ganger = 23 (27) 29 (33) 35 (37) m igjen på hver side av hver merke-m.

Fell av ved pilen merket «Slutt» for valgt størrelse.

ERMENE

Legg opp 34 (34) 34 (36) 36 (36) m med farge 1 på p nr 5. Strikk 10 omganger rundt i glattstrikk. Skift til p nr 6, og strikk 1 omgang glattstrikk. Sett et merke rundt første m (= merke-m, som skal hele tiden strikkes r i mønsterfargen som brukes på hver omgang (farger 2-6)). Strikk videre slik: Strikk merke-m med farge 2, og mønster etter diagram **C** ut omgangen (se klamme for valgt størrelse). Strikk med denne inndelingen til diagram **C** er ferdig. Strikk resten av ermet med følgende inndeling: Strikk merke-m, mønster etter diagram **D** ut omgangen (se klamme for valgt størrelse).

NB! På 1. linje i diagrammet økes 12 m jevnt fordelt (økningene er tegnet inn i diagrammet) = 46 (46) 46 (48) 48 (48) m. **Samtidig**, når arbeidet måler 10 cm, økes 1 m på hver side av merke-m.

De økte m strikkes med i mønster **D**. Gjenta økningene på hver 3. (3.) 3. (2,5.) 2,5. (2,5.) cm i alt 13 (13) 13 (14) 14 (14) ganger = 72 (72) 72 (76) 76 (76) m. Når diagram **D** er strikket ferdig, strikkes 3 cm fram og tilbake i omvendt glattstrikk med farge 1 (r på vrangen og vr på retten). Strikk et erme til på samme måte.

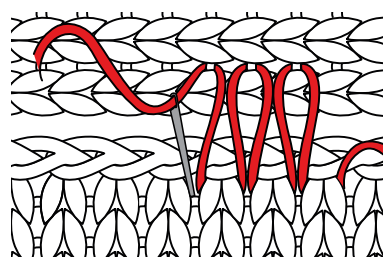
MONTERING

Damp lett over arbeidet. Merk av ermevidden i hver side. Sy 2 maskinsømmer med tette sting på hver side av merke-m. Klipp opp mellom sømmene. Sy sammen på skuldrene. Sy i ermene, og pass på at midten av ermet møter skuldresømmen. Sy belegget til over klippekanten på vrangen. Brett inn de nederste 9/10 omgangene på bolen/ermene, og sy til med løse sting.

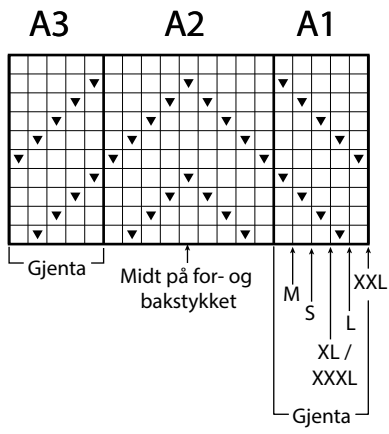
HALSKANT

Strikk opp 7 m pr 5 cm med farge 1 på nr 5 rundt halsen. M-tallet må gå opp i 2. Strikk 10 cm vrangbord rundt med 1 r, 1 vr. Fell løst av med r og vr m. Brett halskanten dobbel mot vrangen, og sy til med løse sting.

SAMMENSYING AV AVFELTE ERMER

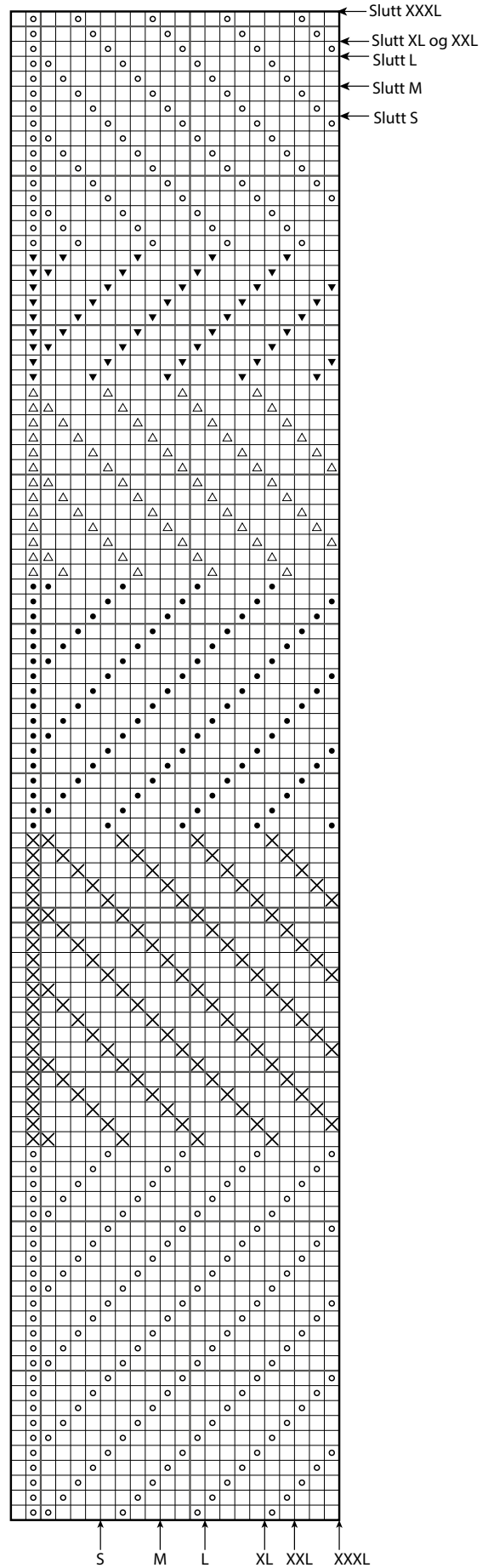


DIAGRAM



- Farge 1
- ▼ Farge 2
- Farge 3
- ⊗ Farge 4
- Farge 5
- △ Farge 6

B1



Begynn

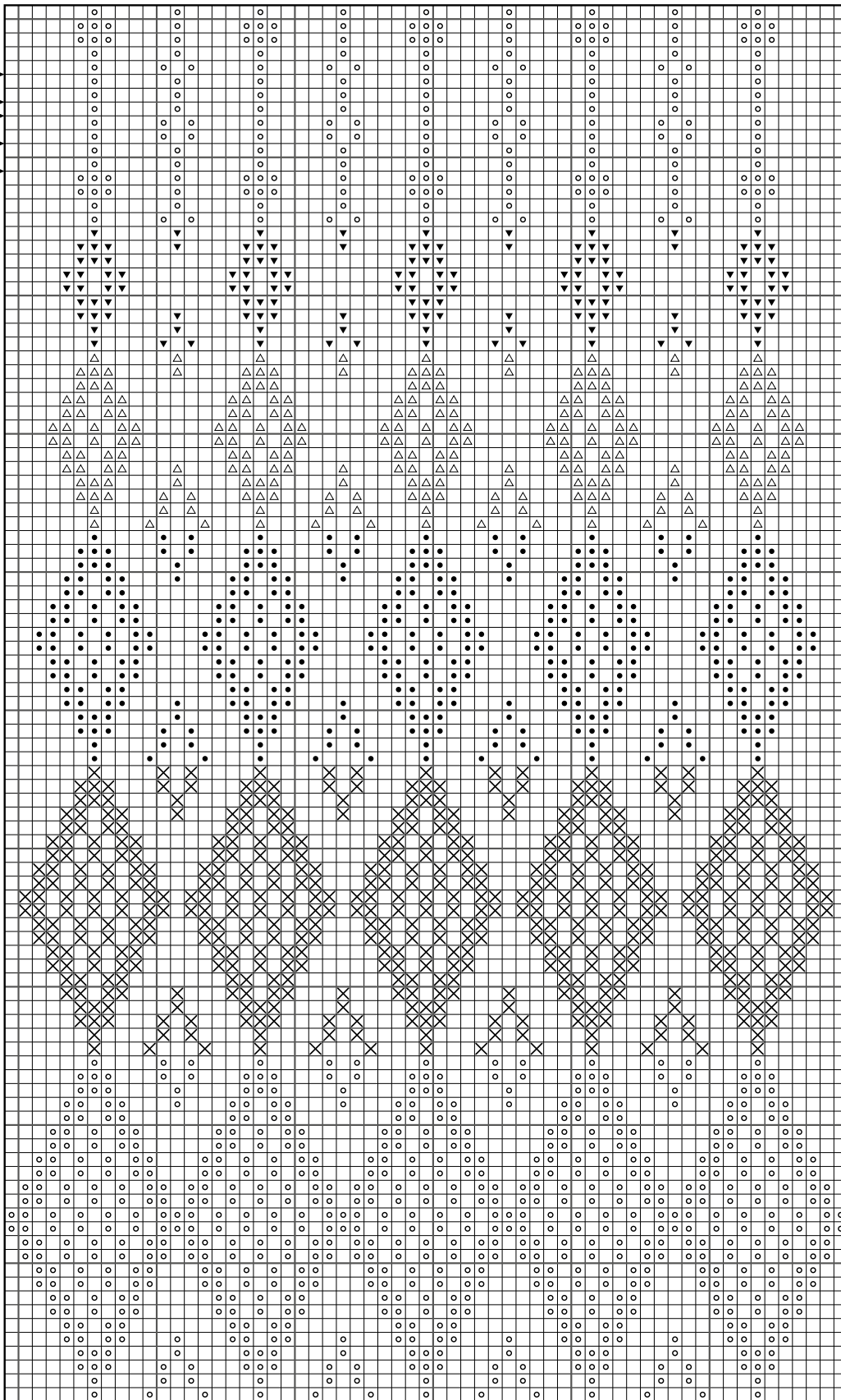
DIAGRAM

B2

Nakkefelling XXXL →
 Nakkefelling XL og XXL →
 Nakkefelling L →
 Nakkefelling M →
 Nakkefelling S →

← Slutt XXXL
 ← Slutt XL og XXL
 ← Slutt L
 ← Slutt M
 ← Slutt S
 ← Halsfelling XXXL
 ← Halsfelling XL og XXL
 ← Halsfelling L
 ← Halsfelling M
 ← Halsfelling S

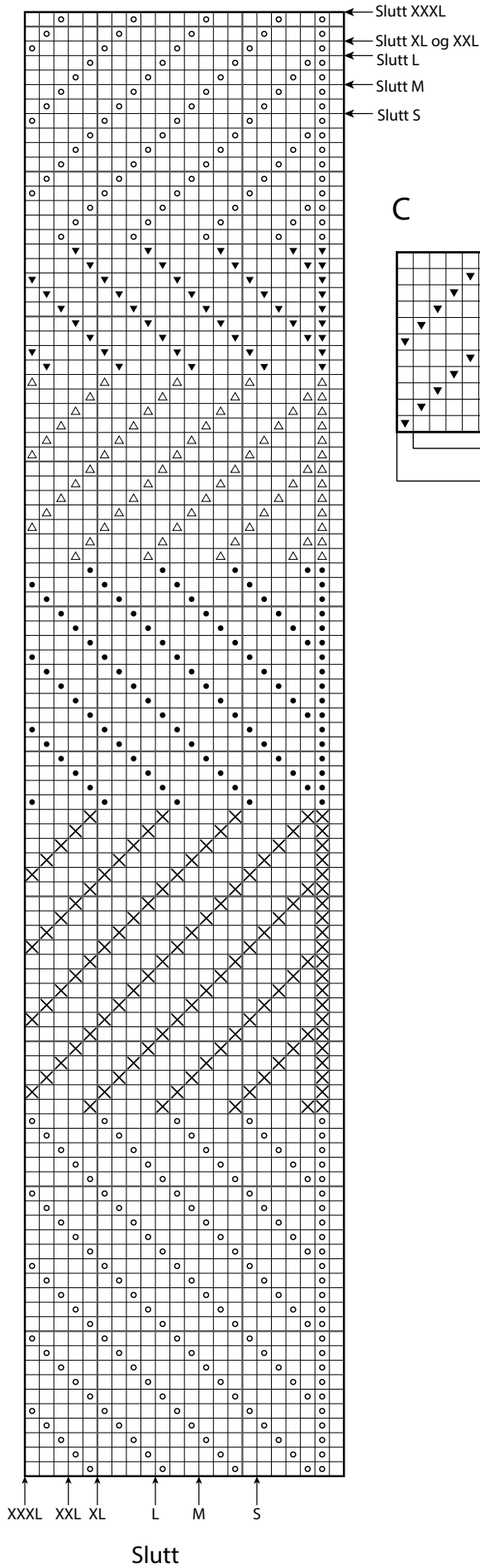
- Farge 1
- ▼ Farge 2
- Farge 3
- ⊗ Farge 4
- Farge 5
- △ Farge 6



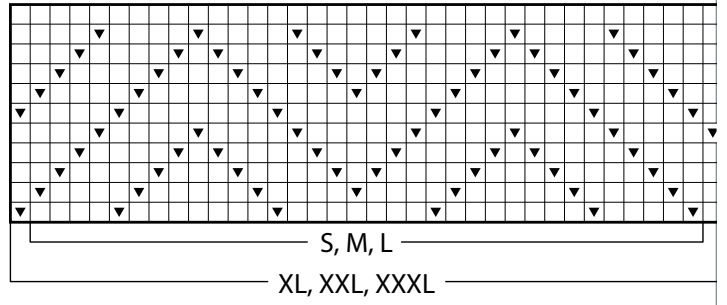
↑
 Midt på for- og
 bakstykket

DIAGRAM

B3



C

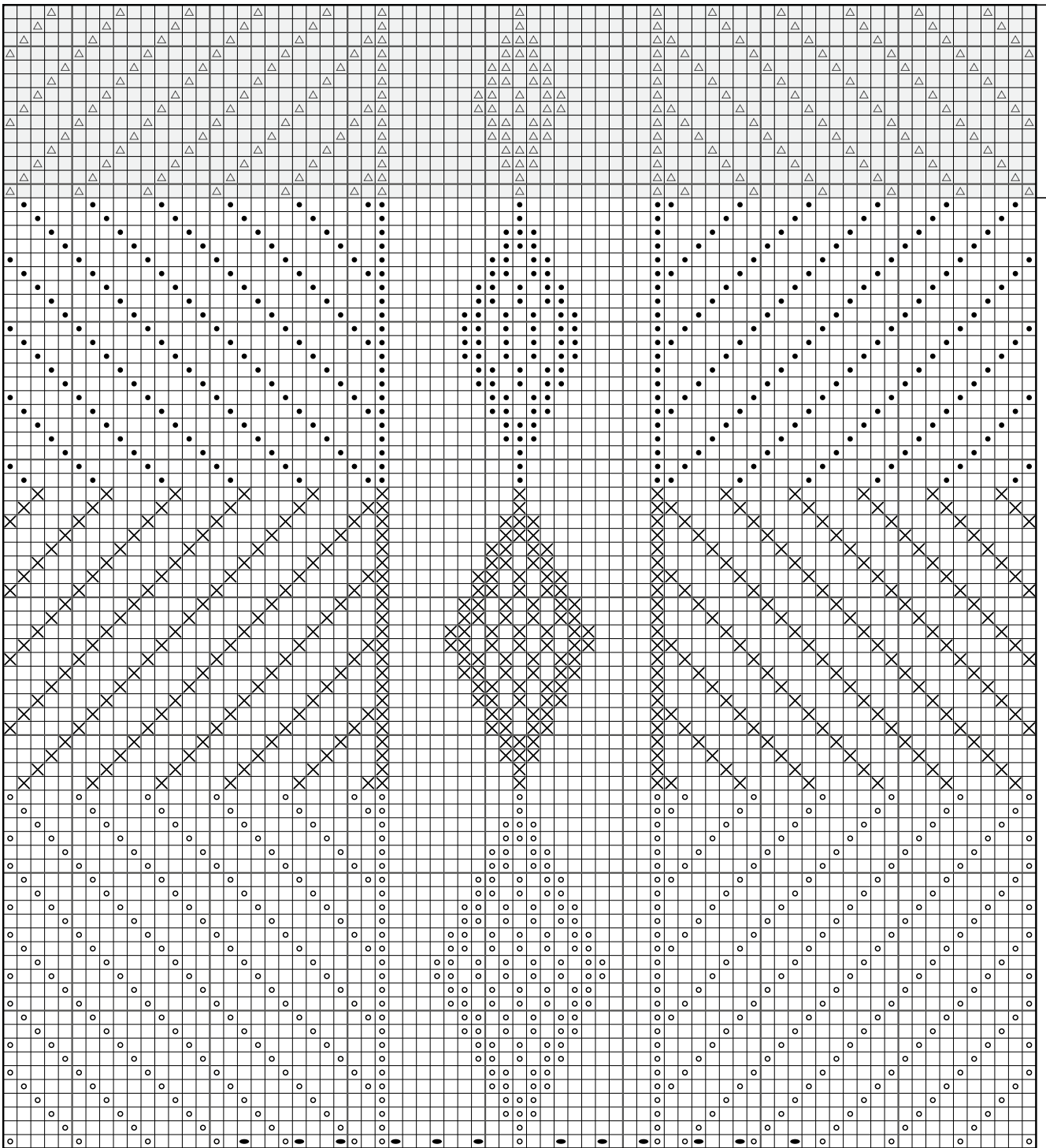


- Farge 1
- ▼ Farge 2
- Farge 3
- ⊗ Farge 4
- Farge 5

DIAGRAM

D

*Øverste del av diagrammet strikkes kun hvis ermet ikke har ønsket lengde.
Kan eventuelt gjentas til ønsket, hel lengde.



*Se notat over

Midt på ermet

S, M, L

XL, XXL, XXXL

Ønsker du inspirasjon til ditt neste strikkeprosjekt? Sjekk ut nettsiden houseofyarn.no