



MODELL | 213-09

VINJE FESTDRAKT TIL JENTE

SILJA SUPERWASH



#gjestalgarn #GG
#houseofyarn_norway

2,5 2,5+3/3,5 2,5+3/3,5 3+3,5 5-6

213-09

VINJE FESTDRAKT TIL JENTE



GARN BRUKT I DENNE OPPSKRIFTEN:
SILJA SUPERWASH 80 % ull, 20 % nylon,
50 gram = ca 150 meter

DESIGN Kari H. Ødegaard

STØRRELSER 1 2 4 6 8 år

PLAGGETS MÅL

Selekjole

Overvidde ca 52 55 62 64 68 cm

Hel lengde ca 48 59 64 75 86 cm

Skjørtelengde

(opp til ermehull) ca 37 47 50 60 70 cm

Jakke

Overvidde ca 55 60 67 73 79 cm

Hel lengde ca 22 25 27 29 32 cm

U-ermslengde ca 21 24 27 33 36 cm

Skaut

Vidde øverst ca 34 37 40 43 46 cm

+ bånd (hvert på ca. 20 cm)

GARNFORBRUK

Hvit 302

= bunnfargen 6 7 8 9 10 nøster

Kongebå 310

= mønstrefarge 1 2 3 3 4 5 nøster

Varm gul 318

= mønstrefarge 2 1 nøste til alle størrelser

Varm oransje 339

= mønstrefarge 3 1 nøste til alle størrelser

Valmuerød 309

= mønstrefarge 4 1 nøste til alle størrelser

Grønt 312

= mønstrefarge 5 1 nøste til alle størrelser

PINNEFORSLAG

Stor rundp og strømpep nr. 2½ og 3 eller 3½

Liten rundp nr. 2½ til kanter.

Heklenål nr 3-3½ mm til frynser på skautet

TILBEHØR

Strykevliselin eller beltebånd (ca. 4 x 75 cm),

3 små hekter og en tinnhekte til beltet

5-6 knapper til jakken.

STRIKKEFASTHET 26 m glattstrikk og mønster i bredden
på p nr. 3 eller 3½ måler 10 cm



Gratulerer!

Du har valgt å strikke en klassiker fra vårt rikholdige Gjestal-arkiv. Dermed kan det hende at fargene som er brukt i oppskriften, har gått ut. Husk at du finner mange fine alternative farger i fargekartet på gjestal.no.

Alternativt garn: ADORE ALPAKKA

Slik finner du riktig størrelse:

1. Ta mål av et strikkeplagg som passer.
2. Sammenlign målene med oppskriften.
3. Velg størrelse ut fra overvidden på bolen.
4. Lengde på bol og ermer kan du strikke lenger eller kortere ved behov.

Sjekk strikkefastheten ved å strikke en prøvelapp. Tell antall m pr 10 cm, har du flere m enn oppgitt, skift til tykkere p. Har du færre m, skift til tynnere p.

FORKORTELSER Se side 6

© House of Yarn AS

Kopiering og publisering av materiale og oppskrifter, eller bruk av dette i næringsøyemed, er ikke tillatt uten avtale med House of Yarn AS.



SELEKJOLE

Legg opp 224-240-256-272-288 m med mønsterfarge 1 på rundp nr. 2½ og str 3 omg rillestr (= vekselvis 1 omg r, 1 omg vr) . Skift til rundp nr. 3 eller 3½ og str mønsterbord **I** og deretter mønsterbord **II** etter diagrammene. Fortsett med bunnfargen i glattstr. Sett samtidig 4 merkestråder med 56-60-64-68-72 m mellom hvert merke. Fell slik: Str 2 m r sm foran hver merkestråd og 2 m vridd r sm etter hver merkestråd. Gjenta denne fellingen på ca. hver 6.-7.-8.-10.-11. omg i alt 11-12-12-13-14 ganger (= 136-144-160-168-176 m i omg). Str til arb måler ca. 37-47-50-60-70 cm - eller til ønsket lengde opp til ermehullet. Del arb i hver side (med 68-72-80-84-88 m til hvert stykke) og str for- og bakstykket ferdig hver for seg.

BAKSTYKKET

Fell 4-4-5-5-6 m i hver side og str videre frem og tilbake i glattstr over bakstykkets 60-64-70-74-76 m. Fell deretter 2,1,1 m på hver 2. p i hver side til ermehull (likt for alle størrelser). Str til arb måler ca. 43-54-58-68-79 cm. Fell av de midterste 12-14-16-18-18 m til nakken og str hver side ferdig for seg. Fell deretter på hver 2. p mot nakken med 2,2,1,1 m (= 14-15-17-18-19 skulderm). Str til arb måler ca. 48-59-64-75-86 cm. Fell rett av til en pen, jevn kant som ikke strammer. Str den andre siden lik, men speilvendt.

FORSTYKKET

Sett de 10 midterste m på en maskeholder eller sikkerhetsnål og str hvert forstykke ferdig for seg. Fell til ermehull i siden som på bakstykket. **Samtidig** felles 1 m langs forkanten til V-hals innenfor den ytterste m (som str r på alle p til kantm) på hver 4. p til det er 14-15-17-18-19 m igjen på p. Str til arb måler som bakstykket og fell rett av til en pen, jevn kant som ikke strammer. Str den andre siden av forstykket likt, men speilvendt.

MONTERING OG KANTER

Sy eller mask sm på skuldrene. Plukk eller str opp ca. 88-92-98-104-108 m med bunnfargen rundt ermehullet innenfor den ytterste m på liten rundp nr. 2½ (beg nede i ermehullet). Str 5 omg glattstr, 1 omg vr til brettekant og 6 omg glattstr. Fell rett av til en pen, jevn kant som ikke strammer. Str på samme måte rundt det andre ermehullet. Plukk eller str opp ca. 132-136-144-148-152 m med bunnfargen på rundp nr. 2½: De 10 m på maskeholderen/sikkerhetsnålen, langs V-hals og nakke og str kant som rundt ermehullene. Brodér ett motiv på ryggen og ett motiv på hvert forstykke i maskesting med mønsterfarge 1 etter diagram **IV** (se bildet). Fest alle løse tråder pent på vrangen.

BELTE

Legg opp 142-150-158-166-174 m med bunnfargen på rundp nr. 2½ og str 6 omg rundt i glattstr, 1 omg vr (til brettekant), 1 omg glattstr med bunnfargen, videre str mønsterbord **I** etter diagrammet, men str de 5 siste m på hver omg med "bunnfargen" (= klippem) utenom mønsteret, str 1 omg glattstr med bunnfargen, 1 omg vr (til brettekant) og 6 omg glattstr. Fell m rett av til en pen, jevn kant som ikke strammer. Sy 2 maskinsømmer på hver side av den midterste m i de 5 ekstra m og klipp opp mellom sømmene. Klipp til og stryk fast vliselin/belteband midt på beltet. Brett inn "klippem" i hver side. Brett i vrangomg mot vrangen og sy oppleggs- og avfellingskantene mot hverandre. Sy i heker for lukking.

SKAUT

Legg opp 89-97-105-113-121 m med mønsterfarge 1 på p nr. 2½ og str ca. 3 cm frem og tilbake i glattstr, 1 p vr fra retten (til brettekant). Skift til p nr. 3 eller 3½ og str mønsterbord **I** etter diagrammet. Skift til mønsterfarge 1 og str videre i glattstr, men med de 5 ytterste m i hver side som str r på alle p (til rillekant). Fell 1 m i hver side innenfor rillekanten på hver 2. p (str 2 m vridd r sm etter de 5 rille m i beg av p og str 2 m r sm før de 5 rille m i slutten av p). Fortsett slik til det er 12 m igjen. Str videre i rillestr og sett et merke etter 6 m, fell videre på hver side av merket til det er 2 m igjen på p. Klipp av garnet og trekk tråden gjennom m. Fest tråden godt. Brodér 1 motiv med maskesting og bunnfargen i mønster **IV** etter diagrammet midt på skautet. Hekle lm-buer langs skautets skråkanter slik: 1 fm, x 3 lm, hopp over 2 m, 1 fm i neste m, gjenta fra x. Knytt

1 frynse i hver lm-bue. Hver frynse lages dobbelt med 2 tråder, hver på ca. 15 cm.

Knyttebånd: Legg opp 5 m med mønsterfarge 1 på p nr. 2½ og str ca. 20 cm frem og tilbake i rillestr (alle p r). Str 1 bånd til. Sy 1 bånd i hver side av skautet fra brettekanten og innover. Brett kanten oppe i vrangp mot vrangen og sy til med løse sting. Fest alle løse tråder pent på vrangen.

JAKKE

(Str frem og tilbake fra forkant til forkant)

Legg opp 145-161-177-193-209 m med mønsterfarge 1 på rundp nr. 2½ og str 2 p rillestr (= r på alle p), skift til bunnfargen og str 5 p til i rillestr. Skift til p nr. 3 eller 3½. Str 1 p glattstr med bunnfargen, men str den ytterste m r på alle p til kantm. Str deretter mønsterbord III etter diagrammet, her str den ytterste kantm med begge trådfargene. Når mønsterborden er str ferdig, str videre med bunnfargen til arb måler ca. 11-13-13-14-16 cm eller til ønsket lengde opp til ermehullene. Nå deles arb i hver side med 75-83-91-99-107 m til bakstykket og 35-39-43-47-51 m til hvert forstykke. Str for- og bakstykke ferdig hver for seg.

BAKSTYKKET

(= 75-83-91-99-107 m).

Str videre frem og tilbake i glattstr med bunnfargen.

Fell til ermehull på hver 2. p i hver side med 2,1,1,1 m-2,2,1,1 m-2,2,1,1,1m-2,2,2,1,1m- 2,2,2,1,1,1m. (= 65-71-77-83-89 m). Str til arb måler ca. 20-23-25-27-30 cm. Fell av de midterste 25-27-29-31-33 m og str hver side ferdig for seg. Fell videre på hver 2. p mot nakken med 1,1 m. Str til arb måler 22-25-27-29-32 cm og fell de resterende 18-20-22-24-26 skulderm rett av til en pen, jevn kant som ikke strammer. Str den andre siden av nakken lik, men speilvendt.

VENSTRE FORSTYKKE

(= 35-39-43-47-51 m)

Str videre frem og tilbake i glattstr med bunnfargen og fell til ermehull som på bakstykket. Str til arb måler ca. 19-22-23-24-27 cm. Fell av 5-6-7-8-9 m ved forkanten til halsringningen. Fell videre mot halsen på hver 2. p med 3,2,1,1 m (likt for alle størrelser). Str til arb måler ca. 22-25-27-29-32 cm og fell de resterende 18-20-22-24-26 skulderm rett av til en pen, jevn kant som ikke strammer.

HØYRE FORSTYKKE

Str som venstre, men speilvendt.

ERMENE

Legg opp 40-42-44-46-48 m med mønsterfarge 1 på strømpep nr. 2½ og str 2 omg rillekant som nede på bolen (= vekselvis 1 omg r, 1 omg vr), skift til bunnfargen og str 6 omg til i rillestr. Skift til strømpep nr. 3 eller 3½ og str videre i glattstr. Str 1 omg i bunnfargen, videre str mønster II som gjentas hele veien opp. (Tell ut fra midten på ermet slik at mønsteret blir likt til hver side fra midten). **Samtidig** sett en merke-tråd midt under ermet

ved omg beg og øk 1 m på hver side av merke-tråden på ca. hver 2. m for 1, 2 og 6 år-på ca. hver 1½. cm for 4 og 8 år til det i alt er 58-62-72-76-82 m i omg. Str til ermet måler ca. 21-24-27-33-36 cm. Del arb ved omg beg og str videre frem og tilbake i glattstr med mønster som før, **samtidig** som det felles 2 m i hver side 3 ganger og deretter felles 4 m i hver side 3 ganger. Fell rett av til en pen, jevn kant som ikke strammer.

MONTERING, STOLPER OG HALSKANT

Sy eller mask sm på skuldrene. Sy pent i ermene.

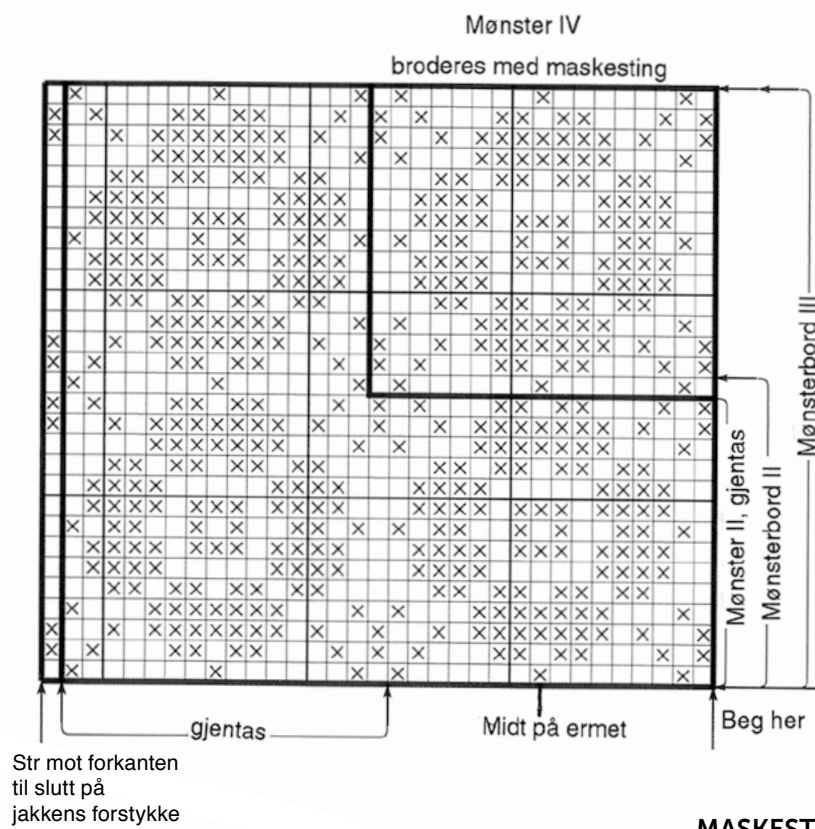
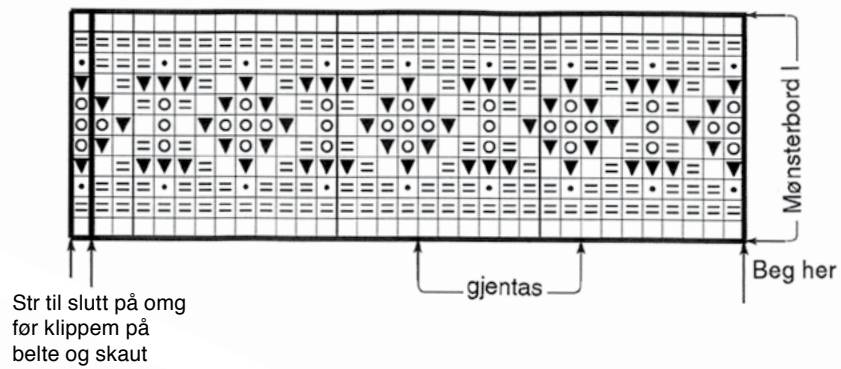
Stolper:

Venstre stolpe: Plukk eller str opp ca. 46-56-60-62-68 m til en fin, jevn kant som ikke strammer og ikke buler med bunnfargen på p nr. 2½ innenfor kantm og str 5 p frem og tilbake i rillestr (= alle p r), skift til mønsterfargen og str 2 p rillestr, fell rett av til en pen, jevn kant som ikke strammer.

Høyre stolpe: Str som venstre men her med 5-6 knapphull jevnt fordelt på 4. p. Hvert knapphull lages ved å felle av 2 m som legges opp igjen på neste p.

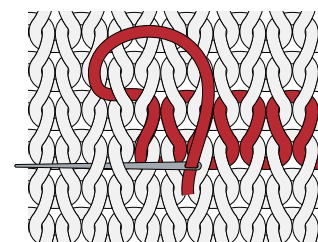
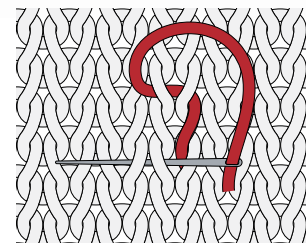
Halskant: Plukk eller str opp ca. 79-83-87-91-95 m rundt halsen med bunnfargen på p nr. 2½ og str 5 p r, skift til mønsterfarge 1, str 2 p r og fell rett av til en pen, jevn kant som ikke strammer. Fest alle løse tråder pent på vrangen. Sy i knapper og sy eventuelt rundt knapphullene.





MASKESTING

- = bunnfargen (hvitt)
- ⊗ = mønsterfarge 1 (blått)
- = mønsterfarge 2 (gult)
- ▼ = mønsterfarge 3 (varm oransje)
- ≡ = mønsterfarge 4 (rødt)
- = mønsterfarge 5 (grønt)



Garn brukt i denne oppskriften



SILJA SUPERWASH

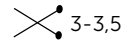


80 % superwashull 20 % nylon
Produsert av ITPGroup.no
for Gjestal Garn

SILJA SUPERWASH er et mykt og godt nylonforsterket ullgarn som egner seg til de aller fleste strikkeprosjekter der du ønsker et tynnere garn. **Silja Superwash** passer godt til bruksplagg, gensere og jakker som skal tåle mye bruk og slitasje. Garnet er også velegnet til finere sokker og strømpes. **Silja Superwash** er flott til finkofter, gensere, skjørt og jakker, og til ullbukser og plagg til barnehageungen. Garnet er også velegnet til hekling, lappetepper og andre interiørprosjekter.

Tips! Husk at du kan strikke med **Silja Superwash** og **Adore Alpakka** etter samme oppskrift.

NB! Strikkefastheten som er oppgitt på banderolen, er kun veiledende. Husk at du alltid skal følge strikkefastheten som er oppgitt i oppskriften.



50 gram = ca 150 meter

ULLVUGGE



- Ullvugge 40 °C
- Bruk vaskemiddel for ull/silke
- Bruk ikke skyllemiddel
- Tørkes flatt

Vanlige forkortelser

- m=maske • r=rett
- vr=vrang • str=strikk
- p=pinne
- omg=omgang
- vr-bord=vrangbord
- glattstr=glattstrikk
- vrangbordstr=vrangbordstrikk
- kantm=kantmaske
- arb=arbeidet
- beg=begynn
- sm=sammen

01
02
03
04
05
06
07
08
09
10
11
12
13
14
15
16
17
18
19
20
21
22
23
24
25
26
27
28

House of Yarn er Nordens største merkevarerhus,
grossist og produsent av kvalitetsgarn, strikkedesign og
accessoier til faghandel og kjedebutikker.

houseofyarn.no

HOUSE *of* YARN



dustorealpakka.no



dalegarn.no



knitathome.no



gjestal.no



houseofyarn.no

CAMILLA PIHL

camillapihlstrikk.no

GULLUNGEN *garn*

gullungengarn.no

#ORANSJESKJERF

oransjeskerf.no

FØLG HOUSE OF YARN OG VÅRE BRANDS PÅ SOSIALE MEDIER



[HOUSEOFYARN_NORWAY](https://www.instagram.com/HOUSEOFYARN_NORWAY)



[HOUSEOFYARN.NO](https://www.facebook.com/HOUSEOFYARN.NO)
[DUSTOREALPAKKA](https://www.facebook.com/DUSTOREALPAKKA)
[DALEGARN.NO](https://www.facebook.com/DALEGARN.NO)
[GJESTALGARN](https://www.facebook.com/GJESTALGARN)



[HOUSEOFYARN](https://www.pinterest.com/HOUSEOFYARN)

FORHANDLERINFORMASJON