



MODELL | 219-20

# PANELGARDIN & LØPER

MAXI HEKLEGARN



#gjestalgarn #GG  
#houseofyarn\_norway



# 219-20



## LØPER/PANELGARDIN

Legg opp 190 lm.

**1. rad:** Hekle 1 st i 4. lm fra nålen (= 1. st), fortsett videre med 1 st i hver lm (=187 st).

Hekle videre etter diagrammet, og snu alle rader med 3 lm (= 1. st).

Hekle til arb måler ca. 154 eller 204 cm til panelgardin og ca. 137 cm til løperen (det blir penest om det avsluttes med en hel rapport i mønsteret). Hekle 4 rader med st som vist øverst på diagrammet.

## PANELGARDIN

Hekle videre frem og tilbake ca. 8 cm til løpegang øverst på panelgardinen med 1 st i hver st. Brett løpegangen dobbelt mot vrangen (ca. 4 cm) og sy den til med løse sting).

## PANELGARDIN & LØPER



### GARN BRUKT I DENNE OPPSKRIFTEN:

MAXI HEKLEGARN  
100 % bomull mercerisert,  
100 gram = ca 650 meter

### DESIGN

Kari H. Ødegaard

### STØRRELSER

Panelgardinen ca 44 x 160 eller 210 cm.  
Løperen/spisebrikken ca 44 x 140 cm.

### GARNFORBRUK

#### Panelgardin

Rød 114 4 nøster til 1 panelgardin på 160 cm  
5 nøster til 1 panelgardin på 210 cm

#### Løper

Rød 114 3 nøster til 1 løper på 140 cm

### HEKLENÅLFORSLAG

1,25- 1,5 mm

### HEKLEFASTHET

43 st i bredden med heklenål 1,25  
eller 1,5 mm måler 10 cm

### Sjekk heklefastheten ved å hekle en prøvelapp.

**Tell antall m pr 10 cm, har du flere m enn oppgitt, skift til tykkere nål. Har du færre m, skift til tynnere nål.**

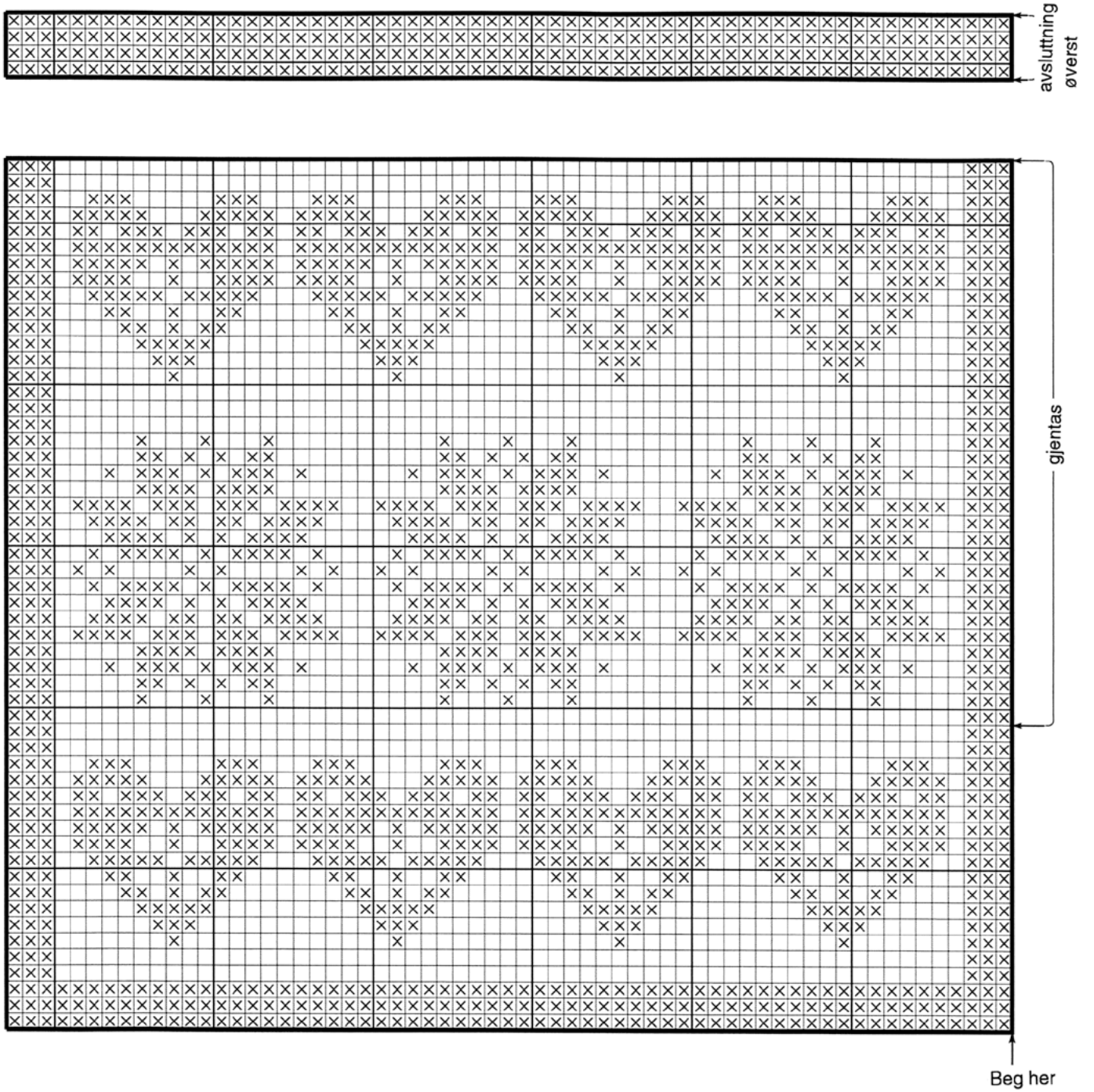
### FORKORTELSER

Se side 4

### © House of Yarn AS

Kopiering og publisering av materiale og oppskrifter, eller bruk av dette i næringsøyemed, er ikke tillatt uten avtale med House of Yarn AS.

DIAGRAM



Tom rute = 2 lm, hopp over 2 m, 1 st.  
 x = 4 st.  
 xx = 7 st.  
 xxx = 10 st. o.s.v.

# Garn brukt i denne oppskriften



Mercerisert

## MAXI HEKLEGARN

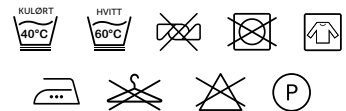


100 % bomull  
mercerisert  
Produsert i India

**MAXI HEKLEGARN** er et mercerisert 100 prosent bomullsgarn som egner seg til ypperlig til klassiske, heklede duker, løpere, puter, sengetepper, gardinkapper, kunststrikkede duker og heklede border samt heklede og strikkede handlenett.

1,25-1,5

100 gram = ca 650 meter



- Maskinvask 40 °C for farget garn
- Maskinvask 60 °C for hvitt garn
- Bruk vaskemiddel for kulørt- eller hvitvask
- Må ikke klorblekes
- Unngå skyllemiddel
- Tørkes flatt

### Vanlige forkortelser

- m=maske
- omg=omgang
- arb=arbeidet
- beg=begynn
- sm=sammen
- lm=luftmaske(r)
- fm=fastmaske(r)
  - st=stav(er)
- kjm=kjedemaske(r)

**House of Yarn** er et norsk merkevarehus og totalleverandør av kvalitetsgarn, design og accessoarer til faghandel og kjedebutikker i Norge og Norden.

[houseofyarn.no](http://houseofyarn.no)

# HOUSE *of* YARN



[dustorealpakka.no](http://dustorealpakka.no)



[dalegarn.no](http://dalegarn.no)



[knitathome.no](http://knitathome.no)



[gjestal.no](http://gjestal.no)

FØLG HOUSE OF YARN OG VÅRE BRANDS PÅ SOSIALE MEDIER



HOUSEOFYARN.NO  
DUSTOREALPAKKA  
DALEGARN.NO  
GJESTALGARN



HOUSEOFYARN\_NORWAY



HOUSEOFYARN

---

FORHANDLERINFORMASJON