



GJESTAL®  
GARN  
HOUSE of YARN

MODELL | 247-03

# SOKKER MED 'ETTERPÅHÆL'

SILJA SUPERWASH



#gjestalgarn #GG  
#houseofyarn\_norway



2,5+3

# 247-03

## SOKKER MED 'ETTERPÅHÆL'



### GARN BRUKT I DENNE OPPSKRIFTEN:

SILJA SUPERWASH 80 % superwashull,  
20 % nylon, 50 gram = ca 150 meter

### DESIGN

Hrönn Jónsdóttir

### STØRRELSER

26-28 (29-31) 32-34 (35-37) 38-40 (41-46)

### GARNFORBRUK

Grå melert 305 eller  
gammelrosa 381 = farge 1 1 nøste alle størrelser  
Brunt 328 eller  
cerise 348 = farge 2 1 nøste alle størrelser  
Hvit 302 eller  
lilla 336 = farge 3 1 nøste alle størrelser  
Pistasje grønn 382 eller  
lys grå melert 303 = farge 4 1 nøste alle størrelser  
Varmgul 318 eller  
lavendel 383 = farge 5 1 nøste alle størrelser

### PINNEFORSLAG

Strømpep nr 2,5 og 3

### STRIKKEFASTHET

26 m glattstrikk i bredden på p nr 3  
måler 10 cm

**Sjekk strikkefastheten ved å strikke en prøvelapp.  
Tell antall m pr 10 cm, har du flere m enn oppgitt,  
skift til tykkere p. Har du færre m, skift til tynnere p.**

### FORKORTELSER

m=maske, r=rett, vr=vrang, p=pinne

© House of Yarn AS

Kopiering og publisering av materiale og oppskrifter,  
eller bruk av dette i næringsøyemed, er ikke tillatt  
uten avtale med House of Yarn AS.



Legg opp 48 (48) 54 (54) 54 (60) m med farge 4 på p nr 2,5 og strikk ca 2 (2) 3 (3) 4 (4) cm i vrangbord rundt med 1 r, 1 vr. Skift til p nr 3 og strikk ca 1 (2) 2 (2) 2 (3) cm glattstrikk. Strikk mønsterbord I etter diagrammet. Merk av den 1. m i omgangen (= midt bak på leggen). Strikk videre mønster II etter diagrammet, **samtidig** som det felles 1 m på hver side av den merkem på ca hver 2. cm til det gjenstår 42 (42) 48 (48) 48 (54) m.

**NB!** Det felles ved å strikk 2 m r sammen etter merket og ta 1 m løs av p, 1 r, trekk den løse m over før merket. Strikk videre til arbeidet måler ca 15 (15) 17 (18) 18 (19) cm. Klipp av fargen som ikke er i bruk og merk av m til hæl slik (tilpass lengden slik at hælen kommer midt i en stripe): Strikk m fra 1., 2. og 3. p i mønster II som før, strikk de neste 21 (21) 24 (24) 24 (27) m (fra 4. og 1. p) med en hjelpetråd, flytt m tilbake til venstre p og strikk de igjen etter mønster II som før. Strikk videre i mønster II til foten måler ca 9 (11) 12,5 (14,5) 16,5 (17) cm (målt fra hjelpetråden).

## TÅFELLING

Strikk mønster II som før. Sett ett merke i hver side med 21 (21) 24 (24) 24 (27) m på over- og undersiden av foten. Fell ved sidemerkene ved å strikk 2 m r sammen, 1 m r før hvert merke og strikk 1 m r, ta 1 m løs av p, 1 r, trekk den løse m over etter hvert merke (= 4 m felt). Gjenta fellingene på hver 2. omgang i alt 3 ganger og videre på hver omgang til det gjenstår 10 (10) 12 (12) 12 (10) m. På neste omgang strikkes 2 og 2 m r sammen. Klipp av garnet, og trekk tråden gjennom de resterende m. Fest tråden godt på vrangen.

## HÆL

Trekk merketråden forsiktig ut og fordel de 42 (42) 48 (48) 48 (54) m rundt 'hullet' på 4 p. Strikk mønster II etter diagrammet. **NB!** Tilpass mønsteret slik at stripene blir like. Omgang begynner midt bak på hælen. Strikk 4 omgang uten felling og fell deretter til hæl slik: Strikk mønster II som før. Sett ett merke i hver side med 21 (21) 24 (24) 24 (27) m på under- og baksiden av hælen. Fell ved sidemerkene ved å strikk 2 m r sammen, 1 m r før hvert merke og strikk 1 m r, ta 1 m løs av p, 1 r, trekk den løse m over etter hvert merke (4 m felles i omgang). Gjenta fellingene på hver 2. omgang til det gjenstår 14 (14) 16 (20) 20 (26) m.

Mask sammen hælen, med m fra undersiden av hælen mot m fra baksiden (m kan også felles av og sys sammen). Fest alle løse tråder på vrangen. Strikk en sokk til på samme måte.

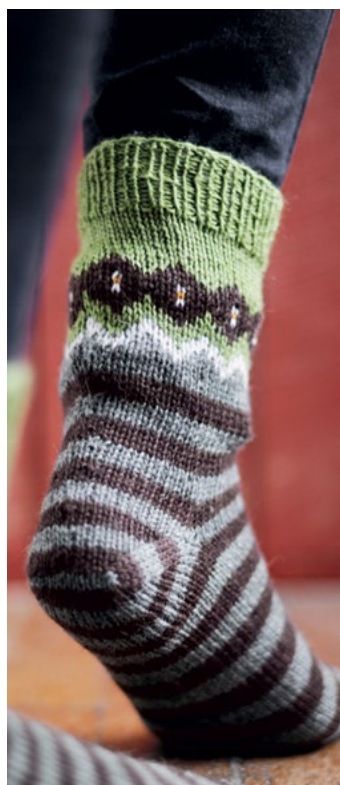
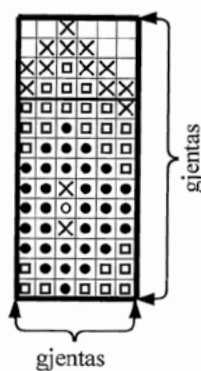
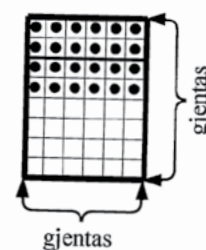


DIAGRAM I, II

MØNSTERBORD I

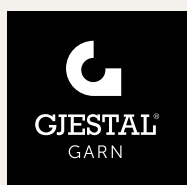


MØNSTER II



- farge 1
- farge 2
- ⊗ farge 3
- ⊠ farge 4
- ⊡ farge 5

# Garn brukt i denne oppskriften



## SILJA SUPERWASH



80 % superwashull 20 % nylon  
Produsert av ITPGroup.no  
for Gjestal Garn

**SILJA SUPERWASH** er et nylonforsterket ullgarn, og det beste valget til sokker og strømper. Det passer også til bruksplagg, gensere og jakker som skal tåle mye bruk og slitasje. En meget myk og fin kvalitet. Vaskes på ullprogram med vaskemiddel for ull.

**NB!** Ikke bruk skyllemiddel på superwashbehandlet garn.

10  
26  3-3,5

50 gram = ca 150 meter



- Ullvugge 40 °C
- Bruk vaskemiddel for ull/silke
- Bruk ikke skyllemiddel
- Tørkes flatt

**House of Yarn** er et norsk merkevarehus og totalleverandør av kvalitetsgarn, design og accessoarer til faghandel og kjedebutikker i Norge og Norden.

[houseofyarn.no](http://houseofyarn.no)

# HOUSE *of* YARN



[dustorealpakka.no](http://dustorealpakka.no)



[dalegarn.no](http://dalegarn.no)



[knitathome.no](http://knitathome.no)



[gjestal.no](http://gjestal.no)

## FØLG HOUSE OF YARN OG VÅRE BRANDS PÅ SOSIALE MEDIER



[HOUSEOFYARN.NO](http://HOUSEOFYARN.NO)  
[DUSTOREALPAKKA](http://DUSTOREALPAKKA)  
[DALEGARN.NO](http://DALEGARN.NO)  
[GJESTALGARN](http://GJESTALGARN)



[HOUSEOFYARN\\_NORWAY](https://www.instagram.com/HOUSEOFYARN_NORWAY)



[HOUSEOFYARN](https://www.pinterest.com/HOUSEOFYARN)

---

FORHANDLERINFORMASJON