



GJESTAL®
GARN

HOUSE of YARN

SETESDAL GRYTEKLUTER

GG 250-07 | BOMULL SPORT



GG 250-07

SETESDAL GRYTEKLUTER

DESIGN

Berit K. Skårland

GARN

BOMULL SPORT 100 % mercerisert bomull,
50 gram = ca 100 meter

MÅL

Ca. 24 x 24 cm

GARNFORBRUK

Farge 1 3 nøster

Farge 2 2 nøster

FARGER

Farge 1 Hvit 302

Farge 2 Oliven 365

PINNEFORSLAG

Rundp nr. 3,5 eller 4

Heklenål 3,5 mm til kanter

STRIKKEFASTHET

23 m glattstr i bredden på p nr. 3½ måler 10 cm.

**Sjekk strikkefastheten ved å strikke en prøvelapp.
Tell antall m pr 10 cm, har du flere m enn oppgitt,
skift til tykkere p. Har du færre m, skift til tynnere p.**

FORKORTELSER

m=maske, r=rett, omg=omgang, kantm=kantmaske,
arb=arbeidet, beg=begynn, sm=sammen, n=nøste,
lm=luftmaske(r), kjm=kjedemaske(r), fm=fastmaske(r),
hst=halvstav(er), dblst= dobbelstav(er).

© House of Yarn AS

Kopiering og publisering av materiale og oppskrifter,
eller bruk av dette i næringsøyemed, er ikke tillatt
uten avtale med House of Yarn AS.

Foto: Anne Lise Norheim

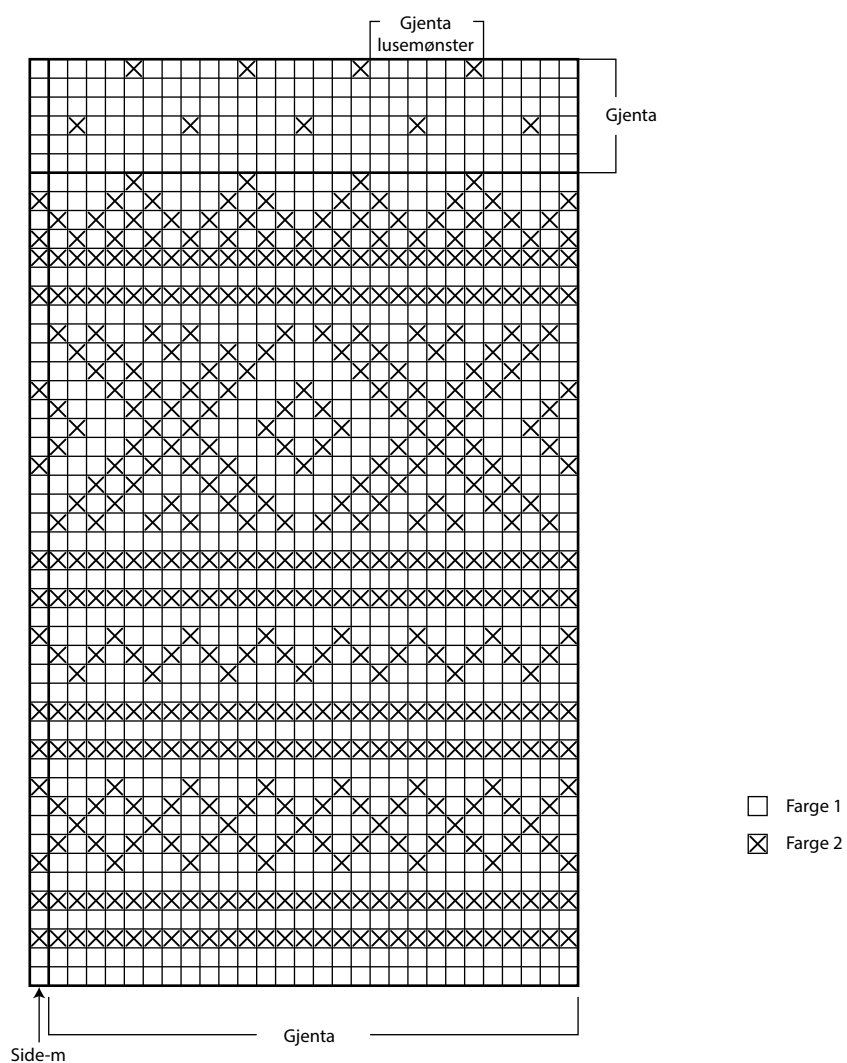


Legg opp 112 m med farge 1 på liten rundp nr. 3½ eller 4 og str mønster etter diagrammet. Sett ett merke over den 1. m i omg og over den 57. m = sidem. Str til arb måler ca. 24. Fell rett av m til en jevn kant som ikke strammer. Fest all løse tråder.

Hempe og kant rundt grytekluten (hekle med nedtak på begge delene) med farge 1. Beg i et hjørne og hekle hempe: 1 fm + 13 lm + 1 fm i lm-buen, x Hekle deretter 1 fm i hver m men hopp over ca. hver 4. m. I hvert hjørne hekles 3 fm. Avslutt med 24 fm rundt lm-hempen, 1 kjm i lm-buen. Klipp av garnet og fest tråden. Hekle rundt den andre grytekluten på samme måte.



DIAGRAM



Ønsker du inspirasjon til ditt neste strikkeprosjekt? Sjekk ut nettsiden houseofyarn.no