



MODELL | 257-09

# DAME- TOPP

BOMULL SPORT



#gjestalgarn #GG  
#houseofyarn\_norway

U U  
3,5 3,5+4



# 257-09



## DAMETOPP



**GARN BRUKT I DENNE OPPSKRIFTEN:**  
Bomull Sport (100% mercerisert bomull)  
nøster å 50 gram = ca 100 meter

**DESIGN** Brit Frafjord Ørstavik

**STØRRELSER** XS S M L XL

### PLAGGETS MÅL

Overvidde ca	85	91	101	111	125	cm
Hel lengde ca	65	67	69	71	73	cm

### GARNFORBRUK

Isblå 314	9	10	11	12	12	nøster
-----------	---	----	----	----	----	--------

### PINNEFORSLAG

Stor rundp 3,5 og 4.  
Liten rundp 3,5

### STRIKKEFASTHET

21 m glattstr i bredden på nr 4 måler 10 cm, og 25 m mønster i bredden på p nr. 4 måler 10 cm.

### Alternativt garn:

**BOMULL MERINO, PURE MERINO,  
BOMULL NATURA**

### Slik finner du riktig størrelse:

1. Ta mål av et strikkeplagg som passer.
2. Sammenlign målene med oppskriften.
3. Velg størrelse ut fra overvidden på bolen.
4. Lengde på bol og ermer kan du strikke lenger eller kortere ved behov.

**Sjekk strikkefastheten ved å strikke en prøvelapp. Tell antall m pr 10 cm, har du flere m enn oppgitt, skift til tykkere p. Har du færre m, skift til tynnere p.**

**FORKORTELSER** Se side 4

### © House of Yarn AS

Kopiering og publisering av materiale og oppskrifter, eller bruk av dette i næringsøyemed, er ikke tillatt uten avtale med House of Yarn AS

## Toppen str på tvers i 2 deler.

### Kantm str r på alle p.

### FORSTYKKE:

Legg opp 137-141-145-149-153 m på p nr 4 og str 1 p vr innenfor 1 kantm i hver side. Str videre fram og tilbake med denne inndeling: (= øverst ved halsen) 1 kantm, 4-4-6-8-8 m glattstr, 55 m mønster etter diagrammet (beg ved pil for valgt størrelse), 17-21-23-25-29 m glattstr, 55 m mønster etter diagrammet (beg ved pil for valgt størrelse), 4 m glattstr, 1 kantm. Str med denne inndelingen til arb måler ca 43-46-51-56-63 cm, avslutt med 3-5-5-3-0 p. Fell av med r og vr m.

### HALSKANT:

Str opp ca 92-100-112-120-132 m øverst ved halskanten/skulderen (m-tallet må være delelig på 4) fra retten, på p nr 3,5 øverst ved halskanten og str 2 p vr-bord fram og tilbake 2 r, 2 vr innenfor 1 kantm i hver side. Fell av med r og vr m.

### RYGGEN

Legg opp og str som forstykke.

## MONTERING

Sy sm i sidene med kantm som sømmonn, la det stå igjen 17-18-19-20-21 cm øverst til ermehull.

Sy eller mask sm ca. 10-10-10-11-11 cm inn fra hver side på skuldrene. Pass på at de r og vr m kommer over hverandre.

### VR-BORD NEDERST:

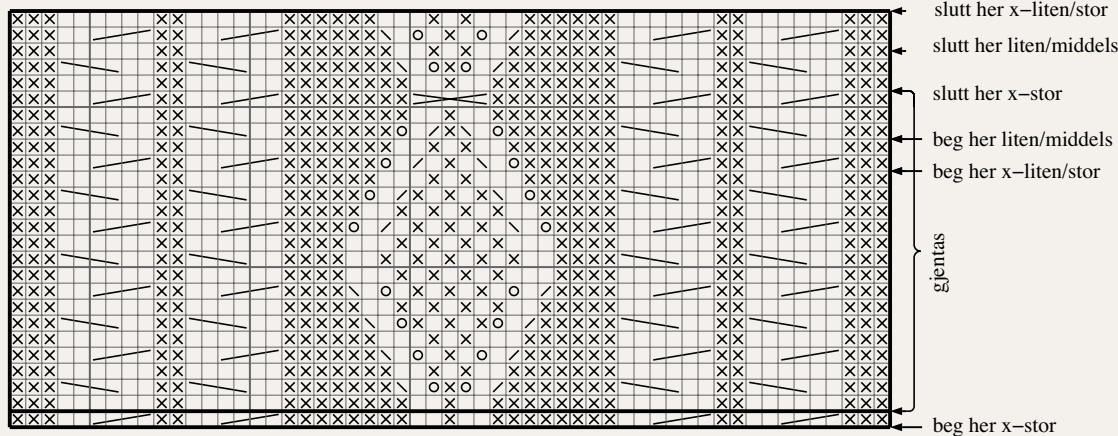
Str eller plukk opp ca. 180-196-220-236-260 m (m-tallet må være delelig på 4) på rundp nr 3,5 og str ca. 8 cm rundt i vrangbordstr med 2 r, 2 vr. Fell av med r og vr m.

### ERME

Str eller plukk opp ca. 76-80-84-88-92 m rundt ermehullet (m-tallet må være delelig på 4) på rundp nr 3,5 og str ca. 8 cm rundt i vrangbordstr med 2 r, 2 vr. Fell av med r og vr m, **samtidig som det str 2 vr sm over de vr m.**

*Arb kan presses lett fra vrangen, eller legg eventuelt plagget flatt i fasong mellom fuktige håndklær og la det ligge til det er tørt.*

## DIAGRAM



□ r på retten, vr på vrangen

⊗ vr på retten, r på vrangen

⊙ kast

▤ 2 r sm

▥ ta 1 m løs av, 1 r, trekk den løse m over

▧ sett 2 m på hjelpep bak arb, 2 r, str m på hjelpep r

▨ sett 2 m på hjelpep foran arb, 2 r, str m på hjelpep r

▩ sett 3 m på hjelpep bak arb, str 2 r, sett den nærmeste m på hjelpep tilbake på venstre p, flytt hjelpep til forsiden av arb, str 1 vr, str m på hjelpep r

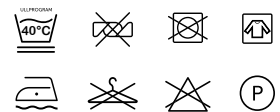
# Garn brukt i denne oppskriften



**BOMULL SPORT** er et rent, mercerisert bomullsgarn som kan brukes til interiør, klær, vaskekluter, grytekluter og håndklær. Supert til sommertopper, barneklær, heklede lappetepper og andre ting til interiøret. **Bomull Sport** kan også brukes til samme oppskrifter som **Bomull Natura, Bomull Merino, Pure Merino og Superwash Sport.**

10  
23  3,5-4

50 gram = ca 100 meter



- Ullvugge 40 °C
- Bruk vaskemiddel for ull/silke
- Bruk ikke skyllemiddel
- Tørkes flatt

## Vanlige forkortelser

- m=maske • r=rett
- vr=vrang • str=strikk
  - p=pinne
  - omg=omgang
  - vr-bord=vrangbord
  - glattstr=glattstrikk
- vrangbordstr=vrangbordstrikk
  - kantm=kantmaske
    - arb=arbeidet
    - beg=begynn
    - sm=sammen

**House of Yarn** er et norsk merkevarehus og totalleverandør av kvalitetsgarn, design og accessoarer til faghandel og kjedebutikker i Norge og Norden.

[houseofyarn.no](http://houseofyarn.no)

# HOUSE *of* YARN



[dustorealpakka.no](http://dustorealpakka.no)



[dalegarn.no](http://dalegarn.no)



[knitathome.no](http://knitathome.no)



[gjestal.no](http://gjestal.no)

FØLG HOUSE OF YARN OG VÅRE BRANDS PÅ SOSIALE MEDIER



HOUSEOFYARN.NO  
DUSTOREALPAKKA  
DALEGARN.NO  
GJESTALGARN



HOUSEOFYARN\_NORWAY



HOUSEOFYARN

---

FORHANDLERINFORMASJON