



GJESTAL®
GARN

HOUSE of YARN

**GILJA
LUSE-
GENSER**

MODELL 266-03

.....

SILJA SUPERWASH



**#GJESTALGARN #GG
#HOUSEOFYARN_NORWAY**

266-03 GILJA LUSEGENSER

DESIGN	Gjestal Garn					
GARN	SILJA 80 % ull, 20 % nylon, 50 gram = ca 150 meter					
STØRRELSER	XS	(S)	M	(L)	XL	(XXL)

PLAGGETS MÅL

Overvidde ca	89	(95)	102	(108)	117	(126)	cm
Hel lengde ca	56	(58)	60	(62)	63	(64)	cm
Ermelengde ca	46	(47)	48	(49)	50	(51)	cm

GARNFORBRUK

Hvit 300	7	(8)	9	(10)	11	(12)	nøster
Brun 328	1	(2)	2	(2)	3	(3)	nøster
Blå 332	1	(1)	1	(1)	1	(2)	nøster
Gul 318	1 nøste til alle størrelser						

PINNEFORSLAG Liten og stor rundp og strømpep nr 2,5 og 3

STRIKKEFASTHET 26 m glattstrikk og mønster på p nr 3 = 10 cm
31 omganger i høyden = 10 cm

Alternativt garn: ADORE ALPAKKA

Test strikkefastheten ved å strikke en prøvelapp. Tell antall m pr 10 cm, har du flere m enn oppgitt, skift til tykkere p. Har du færre m, skift til tynnere p.

BOLEN

Legg opp 232 (248) 264 (280) 304 (328) m med hvit på rundp nr 2,5 og strikk 6 cm vrangbord rundt med 1 r, 1 vr. Skift til p nr 3 og strikk 1 omgang med hvit. Strikk mønster etter diagram **A**. Fortsett med mønster etter diagram **B** til arbeidet måler ca 42 (44) 46 (48) 49 (50) cm og avslutt med 3 omganger med hvit. Sett et merke rundt 1. m på omgangen og 117. (125.) 133. (141.) 153. (165.) m på omgangen = sidemerke (for- og bakstykket). Strikk mønster etter diagram **C**, på omgang merket med pil for valgt størrelse, settes de midterste 31 (31) 33 (33) 35 (35) m på forstykket på en tråd. Strikk videre fram og tilbake og fell til halsen hver 2. p i hver side 2,2,1,1,1 m. **Samtidig**, når det 6 p gjenstår av diagram **C**, settes 39 (39) 41 (41) 43 (43) midt på bakstykket på en tråd til nakke. Strikk hver side ferdig for seg og fell videre til nakken på hver 2. p 2,1 m. Fell av, eller sett de siste m på en tråd (hvis det skal maskes sammen på skuldrene).



FORKORTELSER r = rett, vr = vrang, m = maske, p = pinne

ERMENE

Legg opp 52 (54) 56 (58) 60 (62) m med hvit på strømpep nr 2,5 og strikk 6 cm vrangbord rundt med 1 r, 1 vr. Skift til p nr 3 og strikk 1 omgang r, samtidig som det økes 5 m jevnt fordelt = 57 (59) 61 (63) 65 (67) m. Strikk mønster etter diagram **D**. Øk 2 m midt under ermet på hver 1,5. cm (likt alle størrelser) 20 (21) 22 (23) 25 (27) ganger = 97 (101) 105 (109) 115 (121) m. Tell ut fra midt på ermet hvor diagrammet begynner. Strikk til ermet måler 46 (47) 48 (49) 50 (51) cm. Vreng ermet og strikk 2 cm glattstrikk fram og tilbake, til belegg. Fell av litt løst.

MONTERING

Merk av ermevidden i hver side. Sy 2 maskinsømmer med korte sting rundt merkingen. Klipp opp mellom sømmene. Sy eller mask sammen skuldrene. Sy i ermene: Fest ermet midt på skulderen og i ermehullets

underkant. Begynn midt på skulderen og sy hver side.
Brett belegget over klippekanten og sy til med løse sting.

HALSKANT

Sett m fra tråden, over på en kort rundp nr 3. Strikk opp 12 – 13 m pr 5 cm der det ble felt til halsen og nakken med hvit. M-tall skal være deelig med tallet 2.

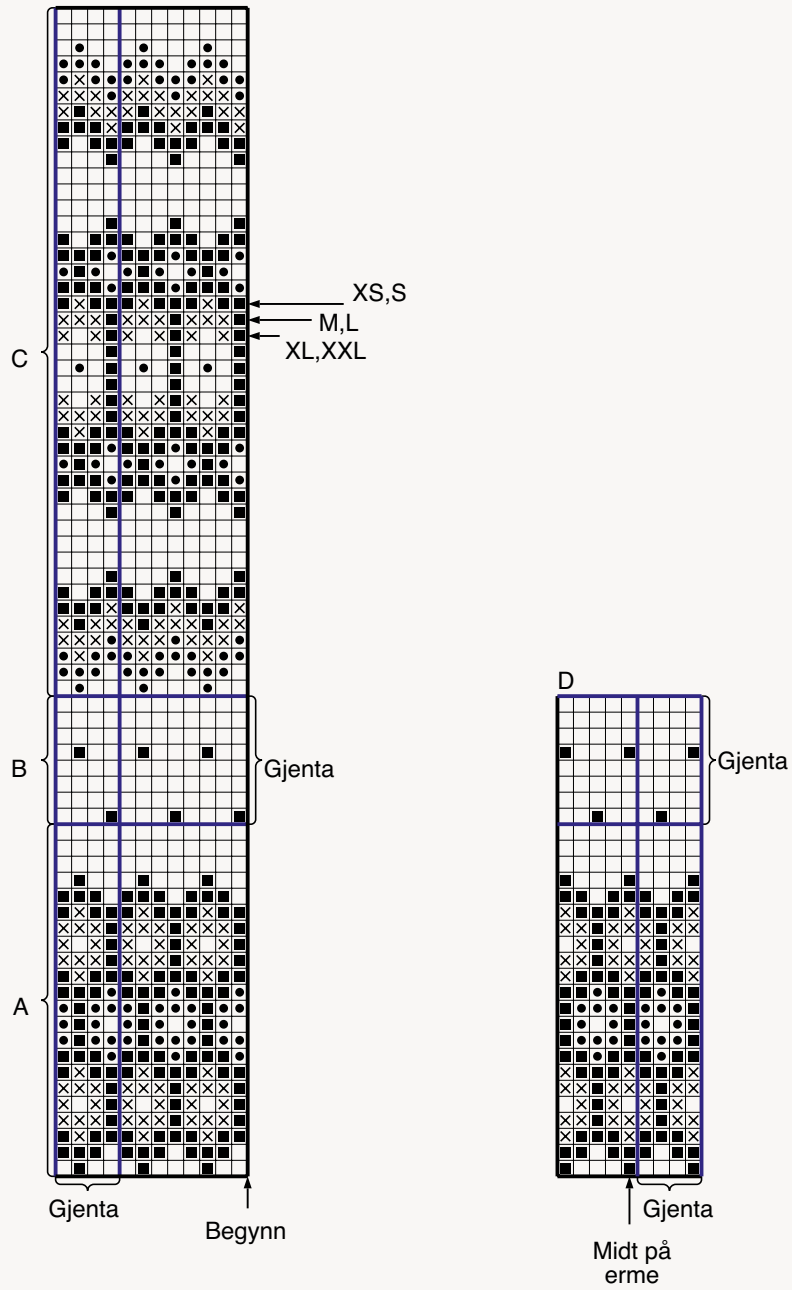
Strikk 3 cm glattstrikk rundt, strikk hullrad slik: Strikk *2 r sammen, 1 kast*, gjenta *-* ut omgangen (= brettekant), strikk 3 cm glattstrikk.

Fell av litt løst.

Brett kanten dobbel mot vrangen og sy til.



DIAGRAM A, B, C, D



- Hvit
- Brun
- ⊗ Gul
- Blå

House of Yarn er et norsk merkevarehus og totalleverandør av kvalitetsgarn, design og accessoarer til faghandel og kjedebutikker i Norge og Norden.

houseofyarn.no

HOUSE *of* YARN



dustorealpakka.no



dalegarn.no



knitathome.no



gjestal.no

FØLG HOUSE OF YARN OG VÅRE BRANDS PÅ SOSIALE MEDIER



HOUSEOFYARN.NO
DUSTOREALPAKKA
DALEGARN.NO
GJESTALGARN



HOUSEOFYARN_NORWAY



HOUSEOFYARN

FORHANDLERINFORMASJON