



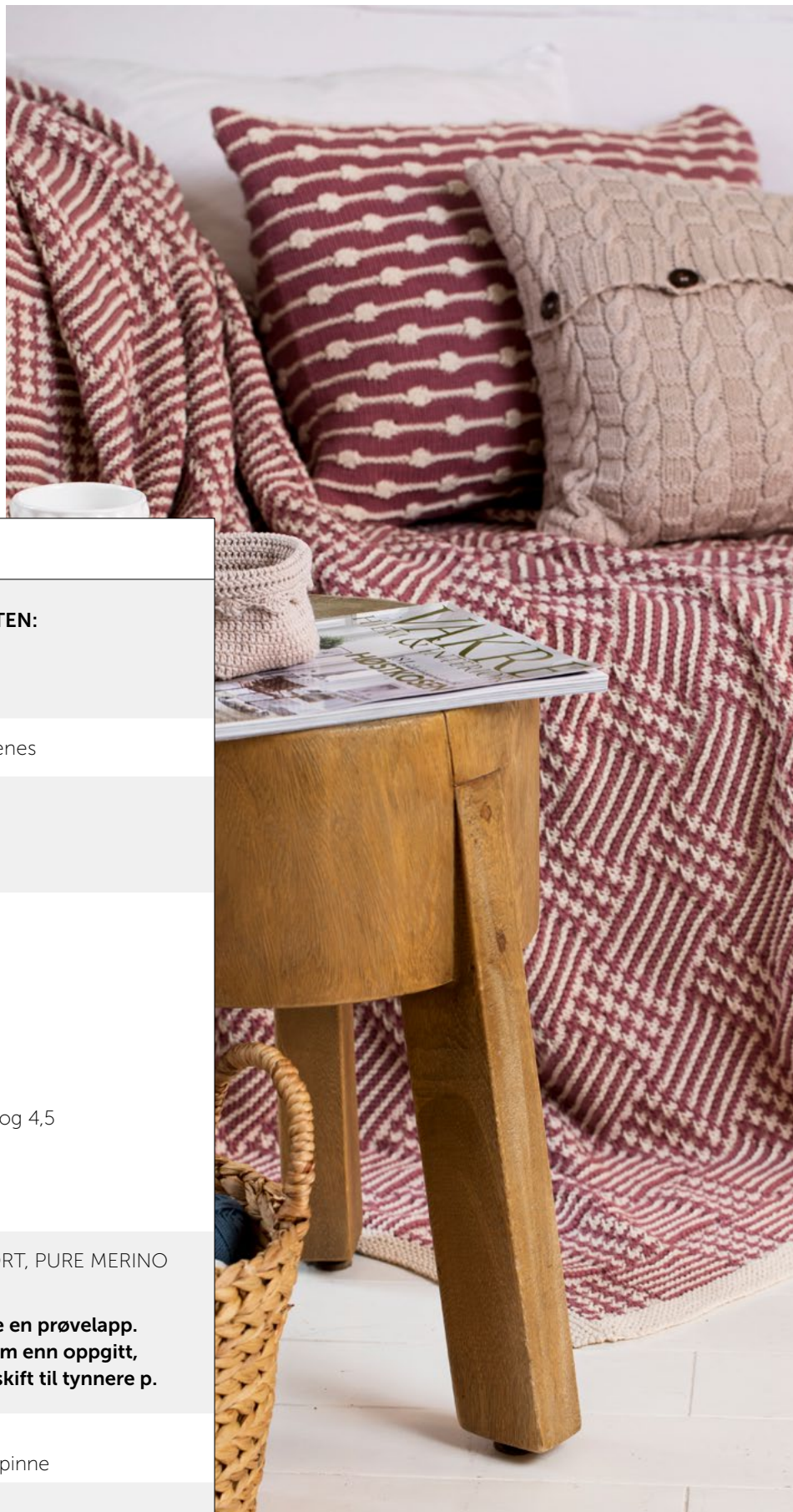
MODELL | 280-11 | INTERIØR

SØNNAVIND TEPPE

DUS ROSE | BOMULL NATURA



#gjestalgarn #GG
#houseofyarn_norway



MODELL | 280-11

SØNNAVIND TEPPE DUS ROSE

GARN BRUKT I DENNE OPPSKRIFTEN:

BOMULL NATURA 100 % bomull,
50 gram = ca 100 meter

DESIGN Anne-Kirsti Espenes

MÅL

Bredde ca 130 cm
Lengde ca 170 cm

GARNFORBRUK

Farge 1 17 nøster
Farge 2 13 nøster

FARGER

Farge 1 Natur 105
Farge 2 Dus rose 122

PINNEFORSLAG Stor rundp nr 4 og 4,5

STRIKKEFASTHET

19 m mønster på p nr 4,5 = 10 cm

ALTERNATIVT GARN BOMULL SPORT, PURE MERINO

Sjekk strikkefastheten ved å strikke en prøvelapp. Tell antall m pr 10 cm, har du flere m enn oppgitt, skift til tykkere p. Har du færre m, skift til tynnere p.

FORKORTELSER

r = rett, vr = vrang, m = maske, p = pinne

© House of Yarn AS

Kopiering og publisering av materiale og oppskrifter, eller bruk av dette i næringsøyemed, er ikke tillatt uten avtale med House of Yarn AS.



Kant-m strikkes r på alle p.

Legg opp 240 m med farge 1 på rundp nr 4.

Strikk 10 p r (= riller).

Skift til p nr 4,5. Strikk mønster etter diagrammet, innenfor 1 kant-m i hver side. Mønsteret strikkes vekselvis med 2 p med farge 1 og 2 p med farge 2. Strikk til arbeidet måler ca 167 cm. Slutt med en hel rute i mønsteret, men ikke strikk de 2 siste p med farge 1.

Skift til p nr 4 og farge 1. Strikk 10 p r.

Fell av.

KANTER

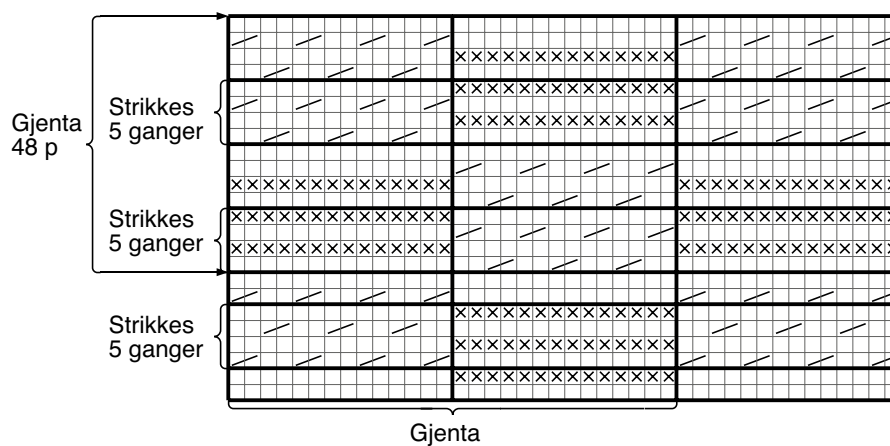
Strikk opp ca 9-10 m pr 5 cm med farge 1 på rundp nr 4 langs den ene langsiden.

Strikk 10 p r.

Fell av.

Strikk langs den andre siden på samme måte.

DIAGRAM



- R på retten, vr på vrangen
- R på vrangen
- Løft 2. m på venstre p, over 1. m, og sett den ustrikket på høyre p. Strikk 1. m r.