



DALE<sup>®</sup>  
GARN

HOUSE of YARN

# THILIA LUE & SKJERF

HOY 19-02 | ALPAKKA MAGIC



Dale Garn - en del av HOUSE of YARN

HOY 19-02

## THILIA LUE & SKJERF

### DESIGN

House of Yarn

### GARN

ALPAKKA MAGIC 63 % alpakka, 37 % polyamid,  
50 gram = ca 150 meter

### STØRRELSER

**Lue** One size

**Skjerf** ca 43 x 200 cm

### GARNFORBRUK

**Lue** 3 nøster

**Skjerf** 8 nøster

### FARGE

Korall 321

### PINNEFORSLAG

**Lue** Liten rundp nr 4 og 5. Strømpep nr 5

**Skjerf** Stor rundp nr 7 og 9. Hjelpep

### STRIKKEFASTHET

**Lue** 22 m vrangbordstrikk på p nr 5 = 10 cm

**Skjerf** 15 m helpatent på p nr 9 = 10 cm

**Sjekk strikkefastheten ved å strikke en prøvelapp.  
Tell antall m pr 10 cm, har du flere m enn oppgitt,  
skift til tykkere p. Har du færre m, skift til tynnere p.**

### FORKORTELSER

r = rett, vr = vrang, m = maske, p = pinne



#### © House of Yarn AS

Kopiering og publisering av materiale og oppskrifter, eller bruk av dette i næringsøyemed, er ikke tillatt uten avtale med House of Yarn AS.





## LUE

Legg opp 104 m på rundp nr 4. Strikk 9 cm vrangbordstrikk rundt med 1 vr, 1 vridd r. Vreng arbeidet slik at retten kommer ut når kanten brettes opp. Strikk videre rundt med 1 vridd r, 1 vr. Strikk til arbeidet måler ca 18 cm. Skift til p nr 5. Strikk videre som før til arbeidet måler ca 31 cm.

Neste omgang strikkes slik: Strikk \*1 vridd r, 1 vr, 2 vridd r sammen\*, gjenta fra \*-\* ut omgangen = 78 m.

Strikk 1 omgang som m viser.

Neste omgang strikkes slik: Strikk \*2 vridd r sammen, 1 vridd r\*, gjenta fra \*-\* ut omgangen = 52 m.

Strikk 1 omgang vridd r, deretter 1 omgang 2 og 2 m vridd r sammen = 26 m. Klipp av garnet, trekk tråden gjennom m og fest tråden.

Brett kanten mot retten.

## SKJERF

### KANT-M

Ta 1. m vr løs av, strikk til det gjenstår 1 m, strikk 1 r.

### HELPPATENT

**1. p:** (= vrangen) Strikk r.

**2. p:** Strikk 1 kant-m, \*1 **patent-m**, 1 vr\*, gjenta fra \*-\* til det gjenstår 1 m, strikk 1 kant-m.

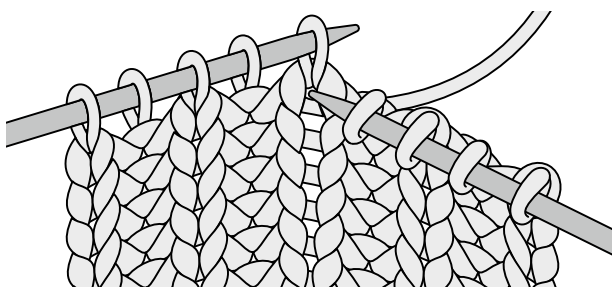
Gjenta 2. p.

### SKJERF

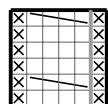
Legg opp 68 m på p nr 7 og strikk mønster etter diagrammet (1. p = vrangen) fram og tilbake innenfor 1 kant-m i hver side. Skift til p nr 9, og strikk **helppatent**, innenfor 1 kant-m i hver side, **samtidig** som det på 1. p felles 4 m jevnt fordelt = 64 m. Strikk til arbeidet måler ca 197 cm, slutt med 1 p fra retten, **samtidig** som det økes 4 m jevnt fordelt = 68 m. Skift til p nr 7, og strikk mønster etter diagrammet innenfor 1 kant-m i hver side. Fell av.

## PATENTMASKE

Strikkes som en vanlig rett maske, men strikk i masken fra forrige pinne i stedet for i masken på pinnen.



### DIAGRAM



Gjenta

□ R på retten, vr på vrangen

⊗ Vr på retten, r på vrangen

▬ Sett 2 m på hjelpep foran arbeidet, 2 r, strikk m fra hjelpep r

Ønsker du inspirasjon til ditt neste strikkeprosjekt? Sjekk ut nettsiden [houseofyarn.no](http://houseofyarn.no)