



DALE
GARN

HOUSE of YARN

VANCOUVER 2010 VOTTER

DG 213-06 | MERINO 22



DG 213-06

VANCOUVER 2010 VOTTER

DESIGN

Kristina Hjelde

GARN

MERINO 22 100 % ekstra fin merinoull,
50 gram = ca 125 meter

Alternativt garn: LERKE, NATURAL LANOLIN WOOL,
ALPAKKA FORTE CLASSIC

STØRRELSE

(Dame) Herre

GARNFORBRUK

Farge 1 (100) 100 g

Farge 2 50 g eller rester

Farge 3 50 g eller rester

FARGER

Alt 1

Farge 1 Svart 2025

Farge 2 Hvit 2004

Farge 3 Rød 2023

Alt 2

Farge 1 Grå melert 2002

Farge 2 Dueblå 2012

Farge 3 Koks melert 2001

NB! Vi har oppdatert garnet i denne oppskriften da original-garnet har gått ut av produksjon. Derfor kan fargene avvike noe fra bildet.

PINNEFORSLAG

Rundp og strømpep nr 2 ½, 3 eller 3 ½

STRIKKEFASTHET

24 m x 30 omg glattstrikk, 28 omg mønster = 10 x 10 cm

38 m ribb = 10 cm

**Sjekk strikkefastheten ved å strikke en prøvelapp.
Tell antall m pr 10 cm, har du flere m enn oppgitt,
skift til tykkere p. Har du færre m, skift til tynnere p.**

FORKORTELSER

r = rett, vr = vrang, m = maske, p = pinne, frg = farge,
omg = omgang



Legg opp på strømpep nr 2 ½ med frg 1 (48) 52 m. Strikk rundt 2 r, 2 vr (7) 8 cm. Videre mål tas herfra. Øk på siste omg 2 m jevnt fordelt for str Herre. Skift til p nr 3 og fortsett rundt med glattstrikk og Mønster (deretter strikkes resten av votten i frg 1), men strikk inn en hjelpetråd til tommel når arb måler (7) 8 cm over de (7) 8 første m på p. Når votten måler (16) 18 cm, eller ønsket lengde før felling, settes et merke ved omg beg og etter (24) 27 m = sidemerker. Fortsett rundt med glattstrikk og fell 1 m på hver side av merkene hver omg ved å strikke 2 m r sammen etter merkene og 2 m vridd r sammen før. Når det står igjen (8) 6 m, klipp av tråden og trekk den gjennom rest m og fest den godt.

Tommel:

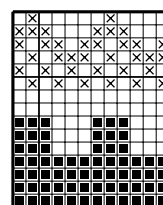
Trekk ut tråden og sett m inn på p nr 3, strikk opp 1 ekstra m i hver side = i alt (16) 18 m. Strikk rundt glattstrikk (6) 7 cm, eller ønsket lengde før felling.

Strikk så 2 m r sammen omg rundt.

Klipp tråden, trekk den gjennom rest m og fest den godt.

Strikk en vott til på samme måte, men med tommel i motsatt side.

DIAGRAM



□ = Frg 1
x = Frg 2
■ = Frg 3

© House of Yarn AS

Kopiering og publisering av materiale og oppskrifter, eller bruk av dette i næringsøyemed, er ikke tillatt uten avtale med House of Yarn AS.

Ønsker du inspirasjon til ditt neste strikkeprosjekt? Sjekk ut nettsiden houseofyarn.no