



SIRDAL GENSER

DG 267-02 | NATURAL LANOLIN WOOL



DG 267-02

SIRDAL GENSER

DESIGN

Dale Garn

GARN

NATURAL LANOLIN WOOL, 100 % ren ny ull,
50 gram = ca 100 meter

STØRRELSER

(S) M (L) XL (XXL) XXXL

PLAGGETS MÅL

Overvidde ca (99) 106 (114) 121 (128) 135 cm
Lengde ca (65) 67 (69) 71 (73) 75 cm
Ermelengde ca (50) 51 (52) 54 (55) 56 cm

GARNFORBRUK

Farge 1 (12) 13 (14) 15 (16) 17 nøster
Farge 2 3 nøster alle størrelser

FARGER

Farge 1 Ubleket hvit 1432
Farge 2 Rubinrød 1417

PINNEFORSLAG

Rundp og strømpеп nr 3 og 3 ½ eller 4

TILBEHØR

Snor m/stopper

STRIKKEFASTHET

22 m x 29 omg glattstrikk,
27 omg mønster = 10 x 10 cm

**Sjekk strikkefastheten ved å strikke en prøvelapp.
Tell antall m pr 10 cm, har du flere m enn oppgitt,
skift til tykkere p. Har du færre m, skift til tynnere p.**

FINN RIKTIG STØRRELSE

1. Ta mål av et strikkeplagg som passer.
2. Sammenlign målene med oppskriften.
3. Velg størrelse ut fra overvidden på bolen.
4. Lengde på bol og ermer kan du strikke lenger eller kortere ved behov.

FORKORTELSER

r = rett, vr = vrang, m = maske, p = pinne, frg = farge,
arb = arbeidet, beg = begynn



FOR- OG BAKSTYKKE

Legg opp med frg 1 på rundp nr 3 (218) 234 (250) 266 (282) 298 m. Strikk rundt 1 r, 1 vr. Når arb måler 2 cm strikkes 2 hull til snor i venstre side med 2 cm mellomrom ved å strikke 1 kast, 2 r sammen. Når arb måler 3 cm strikkes 1 omg r + 1 omg vr = brettekant. Videre mål tas herfra. Strikk ytterligere 3 cm glattstrikk. Sett et merke i hver side med (109) 117 (125) 133 (141) 149 m til for- og bakstykket. Skift til p nr 3 ½ eller 4. Fortsett med frg 1 og glattstrikk til arb måler (32) 34 (36) 38 (40) 42 cm. Strikk Mønster **A** på for- og bakstykket, beg og slutt ved pilene for valgt str som diag viser. **NB!** Hvis mønsteret strammer inn i forhold til glattstrikket, skift til ½ nr tykkere p. Når arb måler (57) 59 (61) 63 (65) 67 cm, felles de midterste (19) 21 (23) 25 (27) 29 m på forstykket til hals. Fortsett fram og tilbake og fell videre for halsen i beg av hver p:

Str S-L: 2,2,1,1,1 m

Str XL-XXXL: 2,2,1,1,1,1 m

Når arb måler 2 cm før hel lengde, felles de midterste (25) 27 (29) 33 (35) 37 m på bakstykket til nakken. Strikk hver side for seg og fell videre ved nakkesiden annen hver p 2,1,1 m = (38) 41 (44) 46 (49) 52 m igjen til skulder. Fell av med frg 1 og r m.

© House of Yarn AS

Kopiering og publisering av materiale og oppskrifter, eller bruk av dette i næringsøyemed, er ikke tillatt uten avtale med House of Yarn AS.

Foto: Terje Bjørnsen, Geilo. Repro: Bodoni AS.

For oppskrift på rød genser se DG267-01



ERMER

Legg opp med frg 1 på strømpep nr 3 (50) 52 (54) 56 (58) 60 m. Strikk 1 r, 1 vr rundt 3 cm. Strikk 1 omg r + 1 omg vr = brettekant. Videre mål tas herfra. Strikk ytterligere 3 cm glattstrikk. Skift til p nr 3 ½ eller 4. Fortsett rundt med frg 1 og glattstrikk, men på første omg økes 1 m = (51) 53 (55) 57 (59) 61 m. Videre økes 1 m på hver side av 2 midtm midt under ermet ca hver 1 ½ cm. Når ermet måler (36) 37 (38) 40 (41) 42 cm, strikkes mønster **B+C+D**, tell ut fra midten (se pilen på diag) hvor du skal beg på mønstrene. Øk i alt (25) 26 (28) 29 (31) 32 ganger = (101) 105 (111) 115 (121) 125 m. Når mønster D er ferdig strikket, forstsett med frg 1. Strikk 1 omg glattstrikk. Vreng ermet, del det midt under og strikk 6 p glattstrikk fram og tilbake til belegg. Fell av med r m.

MONTERING

Damp lett over arb. Sy maskinsømmer med små sikk-sakk sting i sidene (på hver side av 2 midtm) i samme bredde som øverst på ermet. Klipp opp mellom sømmene. Sy sammen på skuldrene.

HALSKANT

Beg ved den ene skuldersømmen og strikk opp med p nr 3 og frg 1 ca 11 m pr 5 cm rundt halsen, masketallet må være delelig med 2 m = 1 omg r. Strikk 1 r, 1 vr rundt (8) 8 (9) 9 (10) 10 cm. Fell løst av med r og vr m. Brett halskanten dobbel mot vrangen og sy den til.

Brett mot vrangen langs brettekanten nederst på bol og ermer og sy pent til på vrangen.

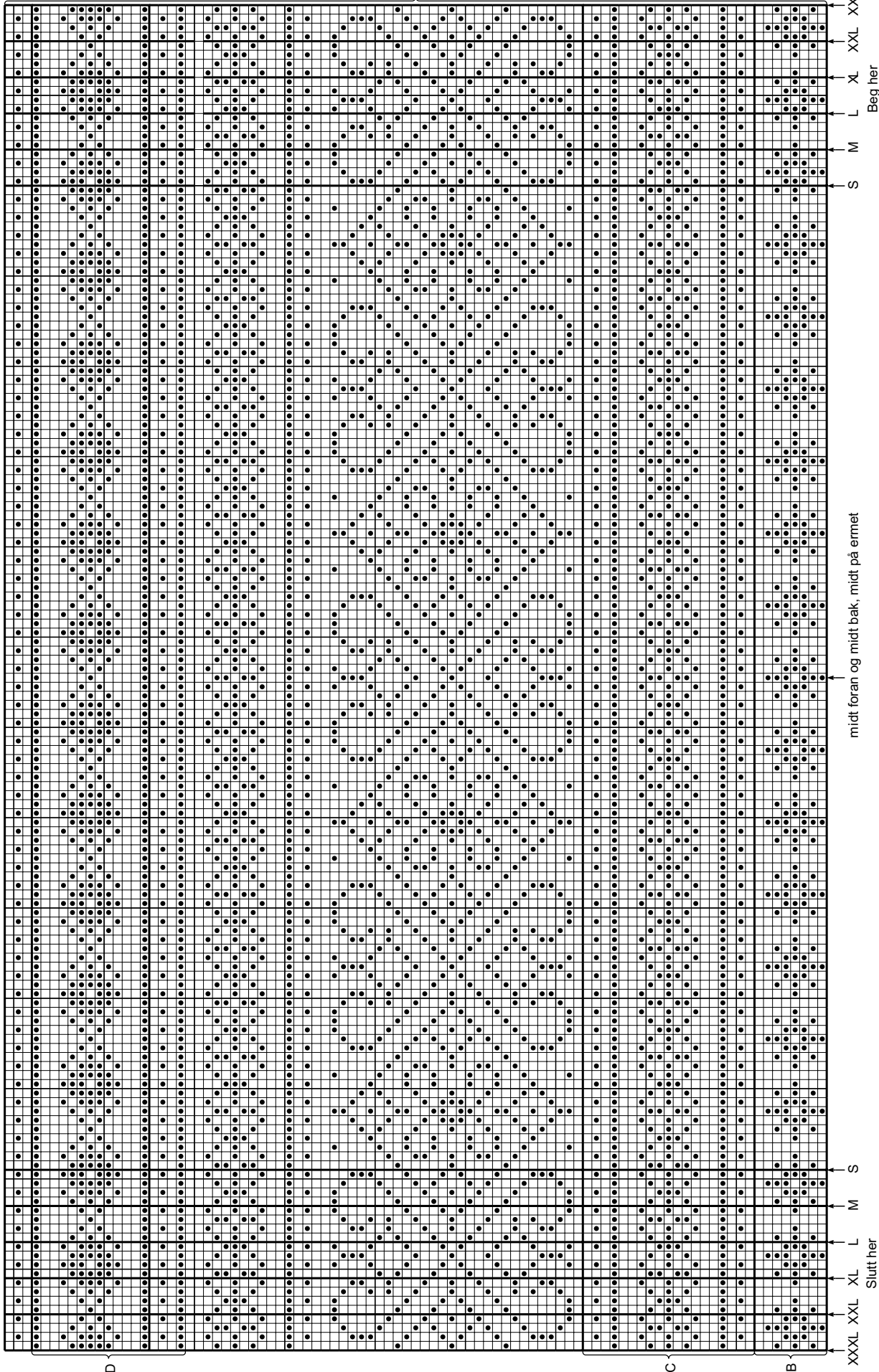
Trekk snoren gjennom løpegangen nederst og sett i en stopper.

Sy i ermene: Fest ermet midt på skulderen og i ermehullets underkant. Beg på skulderen og sy hver side for seg fra retten ved å sy et sting i m innenfor maskinsømmen på bolen og et sting i ermet i overgangen mellom mønsteret øverst og belegget.

Ønsker du inspirasjon til ditt neste strikkeprosjekt? Sjekk ut nettsiden houseofyarn.no

DIAGRAM

A = ca 33 cm



- = Farge 1
- = Farge 2