



DALE  
GARN

HOUSE of YARN

# SETESDAL JAKKE M/BÅND

DG 267-16 | NATURAL LANOLIN WOOL



DG 267-16

## SETESDAL JAKKE M/BÅND

**DESIGN** Dale Garn

### GARN

NATURAL LANOLIN WOOL, 100 % ren ny ull,  
50 gram = ca 100 meter

### STØRRELSER

(8) 10 (12) 14 år

### PLAGGETS MÅL

Overvidde ca (80) 88 (95) 102 cm

Lengde ca (46) 50 (54) 58 cm

Ermelengde ca (35) 38 (41) 44 cm

### GARNFORBRUK

Farge 1 (8) 9 (10) 11 nøster

Farge 2 (3) 4 (4) 5 nøster

### FARGER

Farge 1 Svart 1404

Farge 2 Natur 1401

### PINNEFORSLAG

Rundp og strømpep nr 2 ½ og 3 ½ eller 4

### TILBEHØR

Bånd: (140) 150 (160) 170 cm

(6) 6 (6) 7 par tinn-hekter

### STRIKKEFASTHET

22 m x 27 omg mønster = 10 x 10 cm

**Sjekk strikkefastheten ved å strikke en prøvelapp.  
Tell antall m pr 10 cm, har du flere m enn oppgitt,  
skift til tykkere p. Har du færre m, skift til tynnere p.**

### FINN RIKTIG STØRRELSE

1. Ta mål av et strikkeplagg som passer.
2. Sammenlign målene med oppskriften.
3. Velg størrelse ut fra overvidden på bolen.
4. Lengde på bol og ermer kan du strikke lenger eller kortere ved behov.

### FORKORTELSER

r = rett, vr = vrang, m = maske, p = pinne, frg = farge,  
arb = arbeidet, beg = begynn

#### © House of Yarn AS

Kopiering og publisering av materiale og oppskrifter,  
eller bruk av dette i næringsøyemed, er ikke tillatt  
uten avtale med House of Yarn AS.



### FOR- OG BAKSTYKKE

Legg opp med frg 1 på rundp nr 2 ½ (177) 193 (209) 225 m + 4 m til å sy og klippe i midt foran. Strikk rundt 1 r, 1 vr over alle m unntatt de 4 klippem som strikkes i glattstrikk. Når arb måler (5) 5 (6) 6 cm, skift til p nr 3 ½ eller 4. Fortsett rundt med glattstrikk og strikk Mønster **A** (de 4 klippem strikkes ikke i Mønster). Fortsett med Mønster **B** til arb måler ca (23) 27 (31) 35 cm, slutt som diag viser. Strikk Mønster **C** + Mønster **D**, beg og slutt ved pilene for valgt str, + Mønster **E**, men når arb måler (5) 5 (6) 6 cm før hel lengde, felles de 4 klippem + (5) 6 (6) 7 m på hver side av disse til halsen. Fortsett med Mønster **E** fram og tilbake **samtidig** som det felles for halsen i beg av hver p (3,2,2,1,1) 3,2,2,1,1 (3,2,2,1,1,1) 3,2,2,1,1,1 m. Men når arb måler ca 2 cm før hel lengde, felles de midterste (21) 23 (25) 27 m for nakken. Strikk hver side ferdig for seg og fell videre ved nakkesiden annen hver p 2,2 m til alle str. Når Mønster **E** er ferdig strikket, felles de resterende m av med frg 1 og r m.

### ERMER

Legg opp med frg 1 på strømpep nr 2 ½ (42) 44 (46) 48 m. Strikk rundt 1 r, 1 vr (5) 5 (6) 6 cm. Strikk 1 omg r **samtidig** som det økes 10 m jevnt fordelt på omg til alle str = (52) 54 (56) 58 m. Skift til p nr 3 ½ eller 4. Strikk Mønster **F**, se pilen på diag som viser midt på ermet og tell ut til siden hvor du skal beg på Mønsteret. Øk 1 m på hver side av 1 midtm midt under ermet ca hver 2 ½ cm. Fortsett med Mønster **B**, pass

på at det kommer en "lus" midt på ermet. Når ermet måler ca 8 cm før oppgitt lengde, slutt som diag viser, strikkes Mønster G. Øk i alt (10) 11 (12) 13 ganger = (72) 76 (80) 84 m. Når Mønster G er ferdig strikkes, fortsett med frg 1. Strikk 1 omg r, vring ermet, del det midt under og strikk 6 p glattstrikk fram og tilbake til belegg. Fell av med r m.

### MONTERING

Damp lett over arb. Sy maskinsømmer i sidene i ermets bredde og i hver side av de 4 m midt foran og klipp opp mellom sømmene. Sy sammen på skuldrene.

### FOR- OG HALSKANT

Beg nederst på høyre forstykke og strikk opp med p nr 2 ½ og frg 1 innenfor klippem ca 22 m pr 10 cm, opp langs høyre forkant og rundt halsen til midt i nakken = 1 p r fra retten. Strikk fram og tilbake 2 p glattstrikk, 1 p r fra vrangen = brettekant, 6 p glattstrikk til belegg. Fell av med r m.

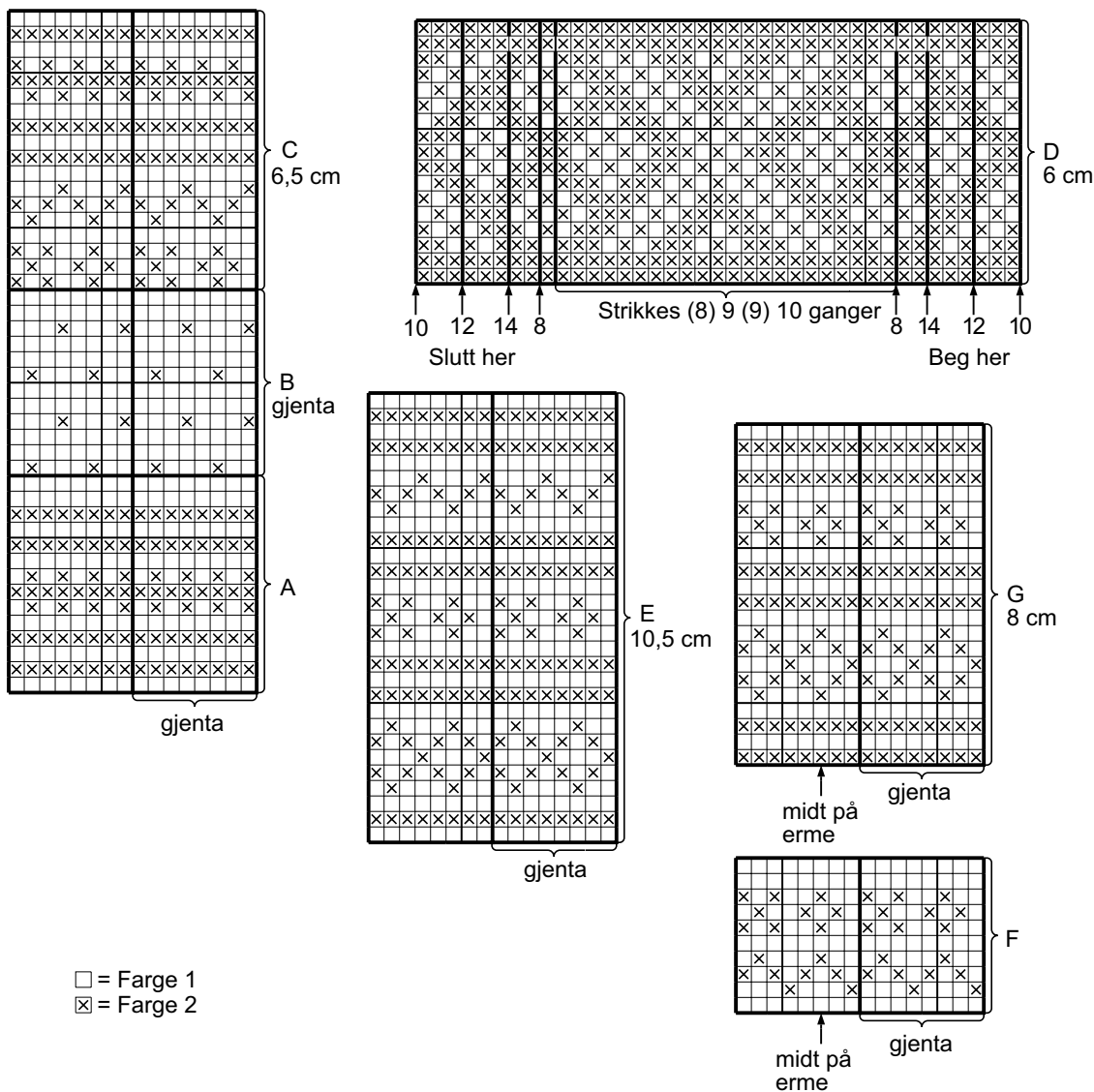
Beg midt bak i nakken og strikk på samme måte langs andre siden.

Sy sammen kanten midt bak, brett mot vrangen langs brettekanten og sy pent til på vrangen.

Sy på bånd langs for- og halskant og sy i hektene.

**Sy i ermene:** Fest ermet midt på skulderen og i ermehullets underkant. Beg på skulderen og sy hver side for seg fra retten ved å sy et sting i m innenfor maskinsømmen på bolen og et sting i ermet i overgangen mellom mønsteret øverst og belegget.

### DIAGRAM A, B, C, D, E, F, G



Ønsker du inspirasjon til ditt neste strikkeprosjekt? Sjekk ut nettsiden [houseofyarn.no](http://houseofyarn.no)