



DALE
GARN

HOUSE of YARN

SETESDAL JAKKE

DG 267-17 | NATURAL LANOLIN WOOL



DG 267-17

SETESDAL JAKKE

DESIGN Dale Garn

GARN

NATURAL LANOLIN WOOL, 100 % ren ny ull,
50 gram = ca 100 meter

STØRRELSER

(8) 10 (12) 14 år

PLAGGETS MÅL

Overvidde ca (71) 77 (82) 88 cm
Lengde ca (36) 39 (42) 45 cm
Ermelengde ca (35) 38 (41) 44 cm

FARGER

Farge 1 Klarrød 1407
Farge 2 Hvit 1438

GARNFORBRUK

Farge 1 (5) 6 (6) 7 nøster
Farge 2 (2) 3 (3) 4 g

PINNEFORSLAG

Rundp og strømpep nr 2 ½ og 3

TILBEHØR

(6) 6 (6) 7 stk knapper

STRIKKEFASTHET

28 m x 35 omg mønster = 10 x 10 cm
Mønster **C + D + E** = ca 18 cm i høyden

Sjekk strikkefastheten ved å strikke en prøvelapp.
Tell antall m pr 10 cm, har du flere m enn oppgitt,
skift til tykkere p. Har du færre m, skift til tynnere p.

FINN RIKTIG STØRRELSE

1. Ta mål av et strikkeplagg som passer.
2. Sammenlign målene med oppskriften.
3. Velg størrelse ut fra overvidden på bolen.
4. Lengde på bol og ermer kan du strikke lenger eller kortere ved behov.

FORKORTELSER

r = rett, vr = vrang, m = maske, p = pinne, frg = farge,
arb = arbeidet, beg = begynn

© House of Yarn AS

Kopiering og publisering av materiale og oppskrifter,
eller bruk av dette i næringsøyemed, er ikke tillatt
uten avtale med House of Yarn AS.



FOR- OG BAKSTYKKE

Legg opp med frg 1 på rundp nr 2 ½ (193) 209 (225) 241 m.
Strikk 1 r, 1 vr fram og tilbake 2 cm. Sett et merke i hver side
med (47) 51 (55) 59 m til hvert forstykke og (99) 107 (115)
123 m til bakstykket. Skift til p nr 3. Legg opp 5 ekstra m midt
foran til å klippe og sy i. Disse m strikkes videre ensfarget
i glattstrikk, over de øvrige m strikkes: Mønster **A**, videre
Mønster **B** til arb måler ca (18) 21 (24) 27 cm, slutt med en
"lus-rad" + 2 omg frg 1 som diag viser. Strikk Mønster **C + D +**
E, men når arb måler (6) 6 (7) 7 cm før hel lengde, felles de 5
klippem midt foran + 7 m på hver side av disse av for halsen.
Fortsett med Mønster fram og tilbake og fell videre på hver
side av halsen annen hver p (4,2,1,1,1) 4,2,2,1,1 (4,2,2,1,1,1)
4,3,2,1,1,1 m, men når arb måler 2 cm før hel lengde felles
de midterste (23) 25 (27) 29 m for nakken. Strikk hver side for
seg og fell videre ved nakkesiden annen hver p 3,2,2 m til alle
str. Når Mønster **E** er ferdig strikket, felles de resterende m av.

ERMER

Legg opp med frg 1 på strømpep nr 2 ½ (50) 54 (58) 62 m.
Strikk 1 r, 1 vr rundt 2 cm. Skift til p nr 3. Strikk Mønster **A**,
se pilen på diag som viser midt på ermet og tell ut til siden
hvor du skal beg. Øk 1 m på hver side av 1 midtm midt under
ermet ca hver 2 ½ cm. Etter Mønster **A**, fortsettes det med
Mønster **B** til ermet måler ca 11 cm før oppgitt lengde, slutt
med en "lus-rad" + 2 omg frg 1 som diag viser. Strikk Mønster
F. Øk til i alt (74) 80 (86) 92 m. Når Mønster **F** er ferdig
strikket, fortsett med frg 1. Strikk 1 omg r. Del ermet midt
under og strikk 7 p glattstrikk fram og tilbake til belegg.
Fell passe løst av med r m.

MONTERING

Damp lett over arb. Sy maskinsømmer i sidene i ermets bredde og i hver side av de 5 m midt foran og klipp opp. Sy sammen på skuldrene.

HALSKANT

Strikk opp med p nr 2 ½ og frg 1 ca 14 m pr 5 cm rundt halsen, masketallet må være delelig med 2 m + 1 m = 1 p r. Fortsett fram og tilbake med 1 r, 1 vr og strikk 5 cm. Fell passe løst av med r og vr m. Brett halskanten dobbel mot vrangen og sy den til.

FORKANT PÅ KNAPPESIDEN

Legg opp 15 m med frg 1 på p nr 2 ½. Strikk fram og tilbake 1 r, 1 vr over 10 m og glattstrikk til belegg over de øvrige 5 m.

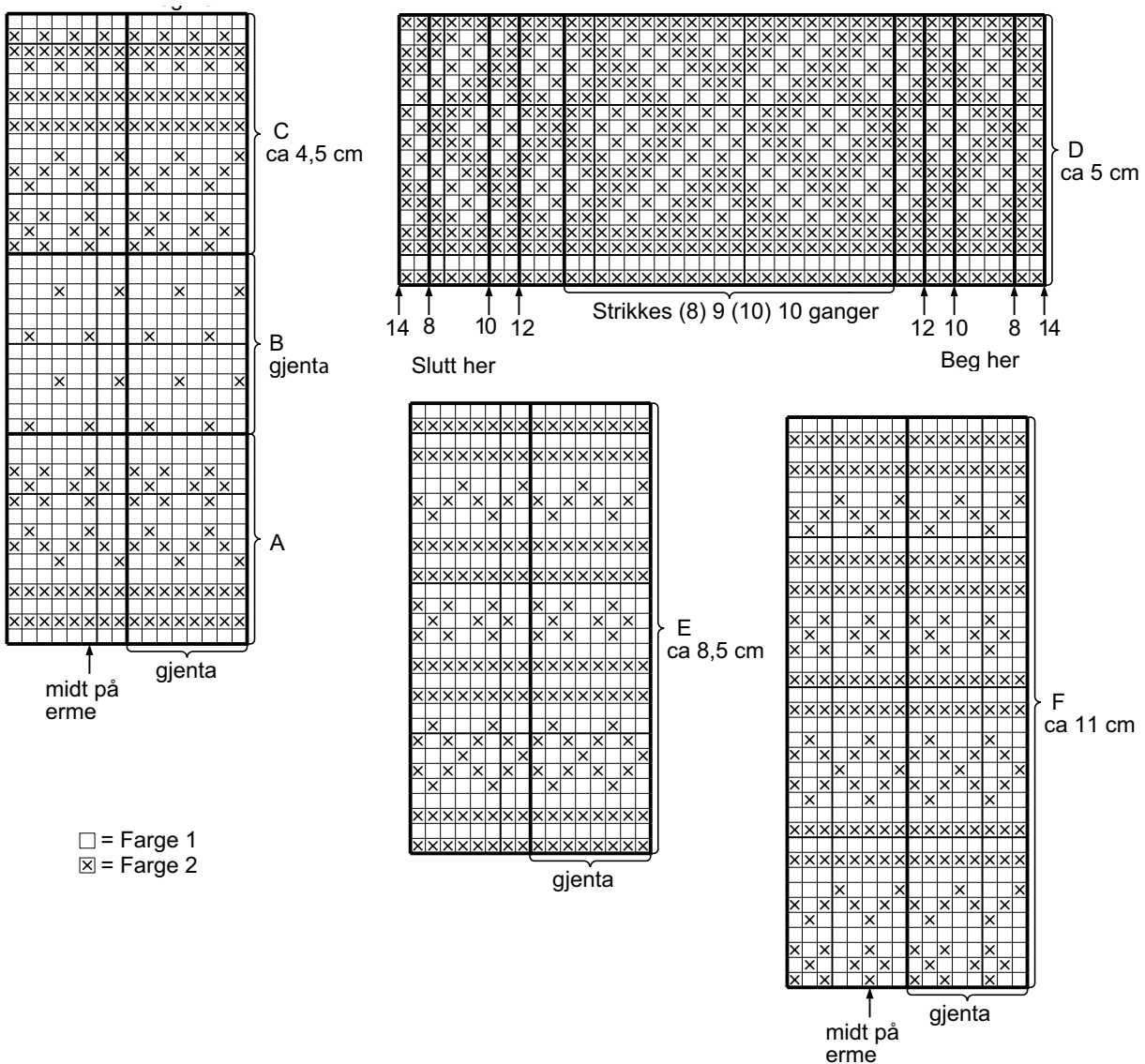
NB! Første og siste m strikkes r både på retten og vrangen = kantm. Når forkanten når opp til halskanten på jakken, (når

den strekkes lett) fell av belegg m. Fortsett over resten av m til samme lengde som bredden på halskanten. Fell av med r og vr m. Sy den til langs forkanten og belegg på vrangen. Sett merker til knappene: Den øverste midt på halskanten, den nederste ca 1 cm fra kanten og de øvrige med jevne mellomrom.

Strikk den andre forkanten på samme måte, men med tilsvarende knapphull over 3 m, 4 m innenfor kanten (på delen i 1 r, 1 vr).

Sy i ermene: Fest ermet midt på skulderen og i ermehullets underkant. Beg på skulderen og sy hver side for seg fra retten ved å sy et sting i m innenfor maskinsømmen på bolen og et sting i ermet i overgangen mellom mønsteret øverst og belegget.

DIAGRAM A, B, C, D, E, F



Ønsker du inspirasjon til ditt neste strikkeprosjekt? Sjekk ut nettsiden houseofyarn.no