



DALE<sup>®</sup>  
GARN

HOUSE of YARN

# NORGES- GENSEREN BARN

DG 299-02B | NATURAL LANOLIN WOOL



Dale Garn - en del av HOUSE of YARN

DG 299-02B

## NORGESGENSEREN BARN

### DESIGN

Christine Galschjødt

### GARN

NATURAL LANOLIN WOOL 100 % ren, ny ull,  
50 gram = ca 100 meter

### STØRRELSER

(2) 4 (6) 8 (10) 12 år

### PLAGGETS MÅL

Overvidde (63) 66 (72) 79 (84) 90 cm  
Lengde (38) 42 (46) 50 (54) 58 cm  
Ermelengde (25) 29 (32) 35 (38) 42 cm

### GARNFORBRUK

#### Genser m/hette

Farge 1 (150) 200 (250) 250 (300) 350 g  
Farge 2 (100) 150 (150) 200 (250) 250 g  
Farge 3 50 g alle str

#### Genser m/rund hals

Farge 1 (100) 150 (200) 200 (250) 300 g  
Farge 2 (100) 150 (150) 200 (250) 250 g  
Farge 3 50 g alle str

### FARGER

Farge 1 Klar rød 1407  
Farge 2 Hvit 1438  
Farge 3 Lys grå melert 1421

**NB!** Vi har oppdatert garnet i denne oppskriften da garnet har gått ut av produksjon. Derfor kan fargene avvike noe fra bildet.

### PINNEFORSLAG

Stor og liten rundp og strømpep nr 3 og 3,5  
Heklenål nr 3 (til tommelhull på ermene)

### TILBEHØR

Om ønskelig: snor til å tre gjennom løpegangen nederst og kanten på hetta

### STRIKKEFASTHET

22 m x 29 omg glattstrikk på p nr 3,5,  
27 omg mønster på p nr 3,5 = 10 cm x 10 cm  
For å holde strikkefastheten korrekt, kan det lønne seg å bruke ½ nr tykkere p til mønsterstrikingen

**Alternativt garn:** ALPAKKA FORTE CLASSIC, LERKE, MERINO 22



For oppskrift på blå versjon, se DG 299-02A

**Sjekk strikkefastheten ved å strikke en prøvelapp. Tell antall m pr 10 cm, har du flere m enn oppgitt, skift til tykkere p. Har du færre m, skift til tynnere p.**

### FINN RIKTIG STØRRELSE

1. Ta mål av et strikkeplagg som passer.
2. Sammenlign målene med oppskriften.
3. Velg størrelse ut fra overvidden på bolen.
4. Lengde på bol og ermer kan du strikke lenger eller kortere ved behov.

### FORKORTELSER

M=maske, r = rett, vr = vrang, omg = omgang(er),  
p = pinner, arb = arb, str=størresle, beg=begynn

#### © House of Yarn AS

Kopiering og publisering av materiale og oppskrifter, eller bruk av dette i næringsøyemed, er ikke tillatt uten avtale med House of Yarn AS.

FOTO OG REPRO: JANNECHE STRØNEN, FANA FOTOSTUDIO

## GENSER M/HETTE

### FOR- OG BAKSTYKKE

Legg opp på p nr 3 med farge 1 (138) 146 (158) 174 (186) 198 m. Strikk rundt 1 r, 1 vr. Når arb måler 1 ½ cm, strikkes, om ønskelig, 2 hull (til snor) med 2 cm mellomrom i venstre side. Hullene lages ved å strikke 1 kast, 2 m r sammen og kan brukes til å tre en snor gjennom. Fortsett med 1 r, 1 vr til arb måler 3 cm. Strikk 1 omg r, 1 omg vr = brettekant. Videre mål tas herfra. Strikk 3 cm glattstrikk. Skift til p nr 3 ½ og farge 2. Sett et merke i hver side med (69) 73 (79) 87 (93) 99 m til hver del. Fortsett rundt i glattstrikk til arb måler (16) 20 (23) 24 (27) 31 cm. Strikk Mønster **A** for valgt str. Begynn ved pil for valgt str i hver side slik at for - og bakstykket blir likedan. Strikk til omg merket 'hals'.

### HALS- OG NAKKEFELLING

Fell av de midterste (11) 13 (15) 17 (17) 19 m på forstykket. Strikk videre fram og tilbake i Lusemønster og fell i beg av hver p til halsen 2 m 3 ganger og 1 m 2 ganger. Fortsett uten å felle til arb måler 2 cm før oppgitt lengde. Fell av de midterste (21) 23 (25) 27 (27) 29 m. Strikk hver side for seg og fell videre av for nakken 2 m 1 gang og 1 m 1 gang = (21) 22 (24) 27 (30) 32 m igjen til hver skulder. Fell av eller sett de siste m på en tråd, når arb måler hel lengde.

### ERMER

Nederste del av ermet strikkes fram og tilbake fordi det skal være tommelhull. Legg opp med farge 1 på p nr 3 (31) 35 (39) 43 (45) 47 m. Strikk, fram og tilbake, 3 cm 1 r, 1 vr og deretter 1 p r fra retten og 1 p r fra vrangen til brettekant. Videre mål tas herfra. Fortsett med 3 cm glattstrikk. Bytt til p nr 3 ½. Strikk glattstrikk i farge 2 og øk 1 m innenfor den ytterste m i hver side hver 2 cm. Når arb måler (5) 6 (6) 6 (7) 7 cm, skal det videre strikkes rundt. Fortsett med økinger midt under ermet ca hver (1 ½) 1 ½ (2) 2 (2) 2 cm i alt (14) 14 (14) 14 (15) 16 ganger = (59) 63 (67) 71 (75) 79 m. Men, når arb måler (8) 12 (15) 16 (19) 23 cm, skal Mønster **B** strikkes. Pass på at merket for «midten» kommer midt oppå ermet. Etter Mønster **B** skal det strikkes 5 p glattstrikk fram og tilbake, med vrangen ut, til belegg. Fell av.

### MONTERING

Damp delene lett på vrangen. Merk av til ermevidden med en tråkletråd i hver side. Sy 2 maskinsømmer med små siksaksting på hver side av tråklengen. Klipp opp mellom sømmene. Sy eller mask/strikk sammen på skuldrene.

### HETTE

Sett et merke midt foran, der det først ble felt til halsen. Begynn 1 ½ cm til venstre for 'midt foran' og bruk farge 1.

Legg tråden under kanten og strikk opp m jevnt fordelt hele veien rundt til 1 ½ cm før 'midt foran' slik at det blir ca (75) 79 (83) 87 (91) 95 m. Sett et merke i den midterste m (midt bak) = midtm. Denne m skal strikkes i farge 1 hele veien. Det skal være like mange m på hver side av midtm, altså (37) 39 (41) 43 (45) 47 m. Strikk Lusemønster fram og tilbake. Pass på at mønsteret blir symmetrisk (speilvendt) om midtm. Øk 1 m på hver side av midtm hver 3. omg 4 ganger. Fell **samtidig** 1 m i hver side (foran) hver 4. p (4) 4 (5) 5 (6) 6 ganger. Fortsett uten å øke/ felle til hetta, målt rett opp fra første p, måler (21) 22 (23) 24 (25) 26 cm og neste p er en p på retten. Neste p felles slik midt bak:

Strikk til 2 m før midtm, ta 1 m løs av, strikk 1 m, trekk den løse m over, strikk midtm og deretter 2 m r sammen. Gjenta denne fellingen annenhver p til det er felt 6 ganger. Strikk 1 p til. Fell av eller sett m på en tråd. Sy eller mask/strikk sammen hetta i toppen.

### KANT RUNDT HETTE

Strikk opp med farge 1 på p nr 3 ca 11 m pr 5 cm langs kanten. Strikk 4 p glattstrikk, 1 p vr, 4 p glattstrikk. Fell av. Brett kanten, i vr p, mot vrangen og sy fast. Sy endene til halsfellingens midt foran. **NB.** Hvis det skal være snor i hetta, må det lages hull til denne. Disse strikkes likedan som nederst på bolen og på forsiden av kanten, ca 1 cm fra hver ende. Brett belegget nederst på bolen mot vrangen og sy fast. Sy sammen nederste del av ermene, det vil si det som er strikket i farge.1. Brett belegget mot vrangen og sy til. Hekle fm i farge 2 rundt tommelhullet.

Sy ermene i genseren. Pass på at midten av ermet møter skuldresømmen. Sy belegget over klippekanten. Tre eventuelt en snor gjennom løpegangen nederst og rundt hetta.

## GENSER M/RUND HALS

(ikke avbildet)

Strikkes som genser med hette til omg merket med 'hals'. Fortsett slik:

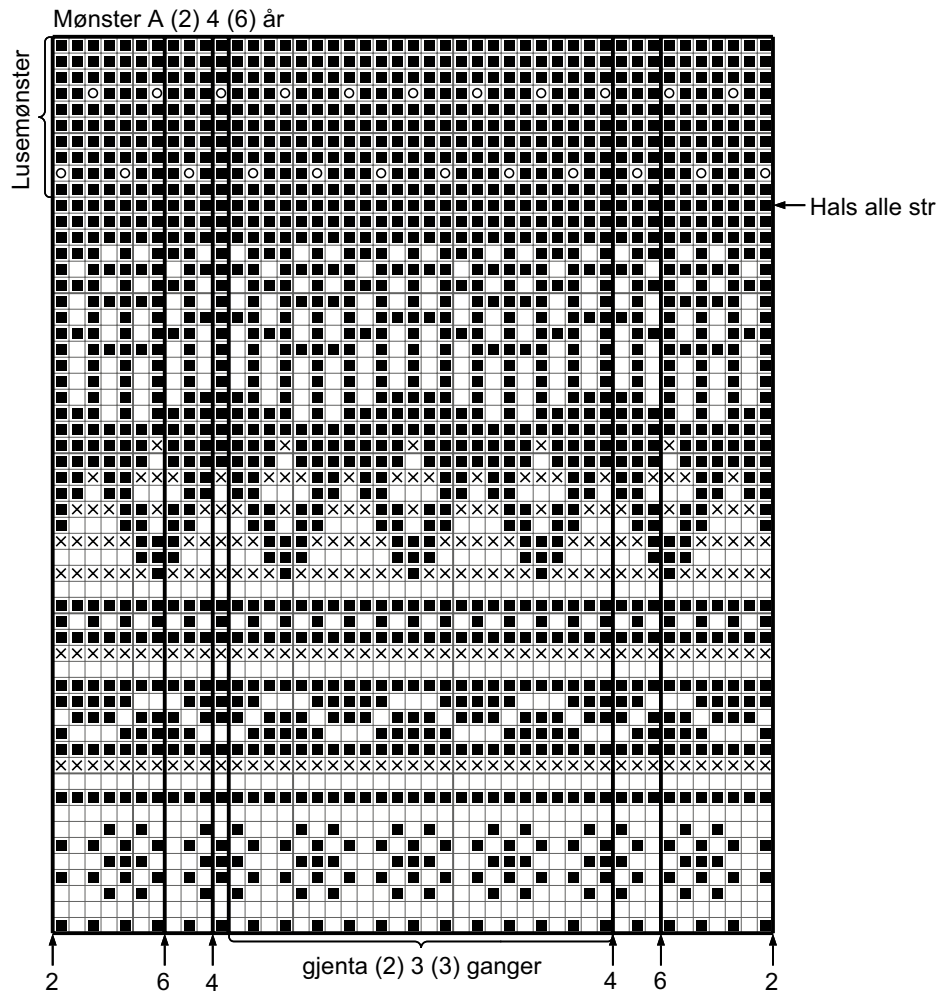
### HALS- OG NAKKEFELLING

Fell av de midterste (11) 13 (15) 17 (19) 21 m på forstykket. Strikk videre fram og tilbake og fell i hver side annenhver p 3,2,1,1,1,1 m (likt for alle str). Fortsett uten å felle til merket for 'skulder' i riktig str, men når 6 p gjenstår, skal det felles til nakken. Fell av de midterste (25) 27 (29) 31 (33) 35 m. Strikk hver side for seg og fell til nakken 2 m 1 gang og 1 m 1 gang. Fell av eller sett de siste m på en tråd.

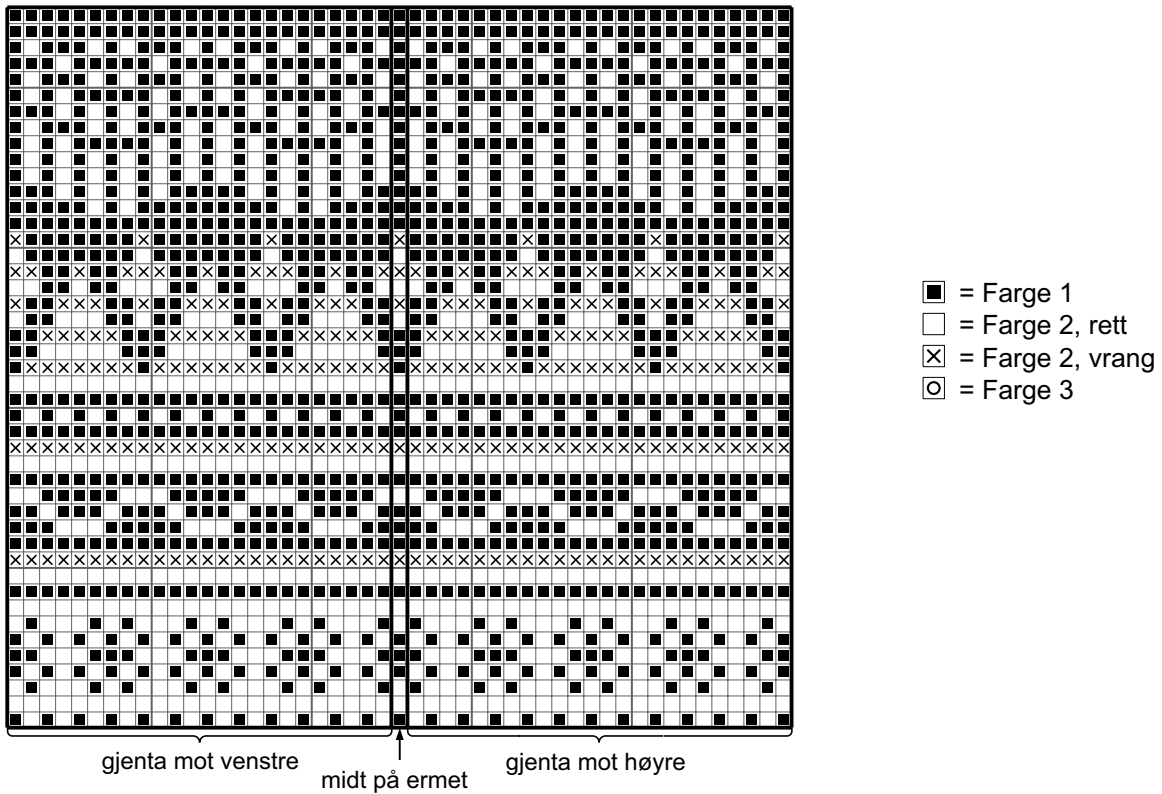
### HALSKANT

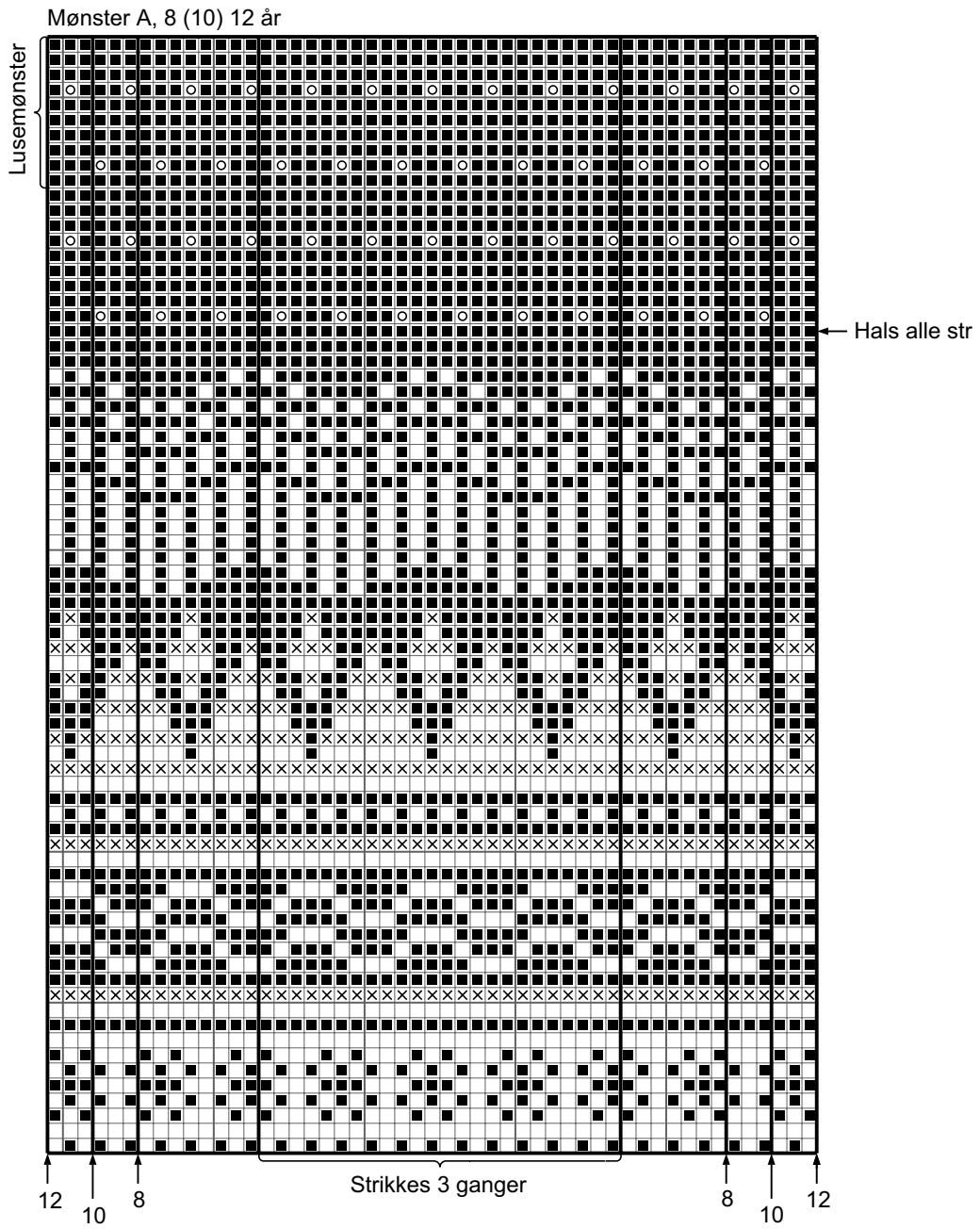
Begynn ved den ene skuldresømmen og strikk opp ca 11 m pr 5 cm med farge 1 på p nr 3. Strikk (5) 5 (6) 6 (6) 6 cm 1 r, 1 vr. Fell av i 1 r, 1 vr. Brett kanten dobbel mot vrangen og sy til.

DIAGRAM 2-6 ÅR



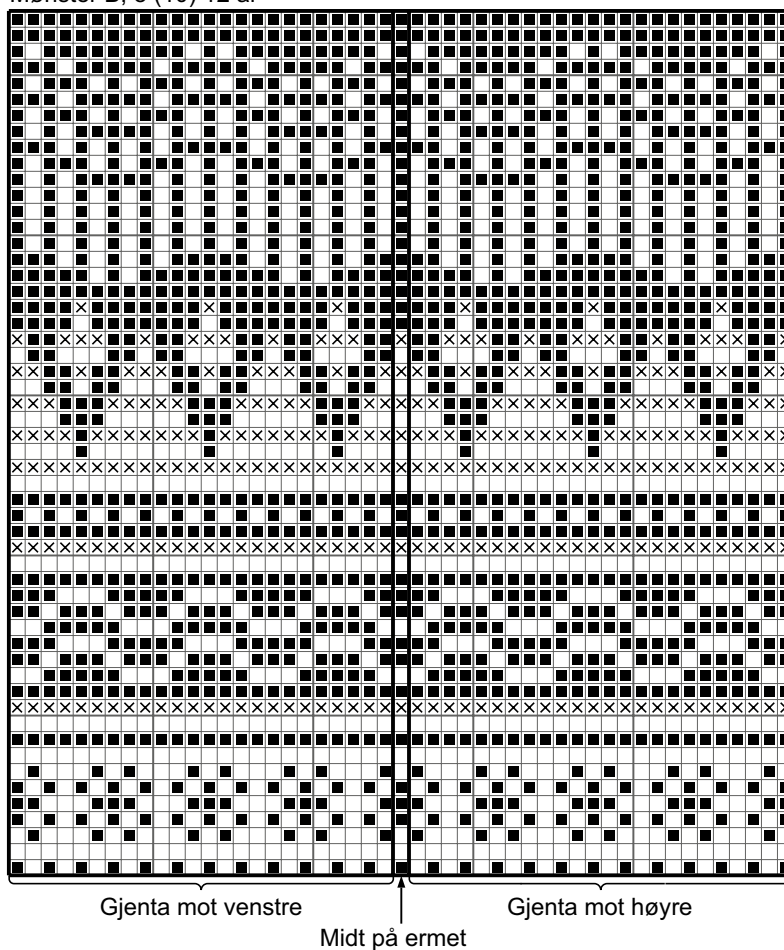
Mønster B (2) 4 (6) år





- = Farge 1
- = Farge 2, rett
- ⊗ = Farge 2, vrang
- = Farge 3

Mønster B, 8 (10) 12 år



- = Farge 1
- = Farge 2, rett
- ⊗ = Farge 2, vrang
- ⊙ = Farge 3

Ønsker du inspirasjon til ditt neste strikkeprosjekt? Sjekk ut nettsiden [houseofyarn.no](http://houseofyarn.no)