



DALE<sup>®</sup>  
GARN

HOUSE of YARN

# NORGESGENSEREN MØNSTRET HALS

DG 299-04 | NATURAL LANOLIN WOOL



Dale Garn - en del av HOUSE of YARN

**NORGESGENSEREN MØNSTRET HALS**

**DESIGN**

Christine Galschjød

**GARN**

NATURAL LANOLIN WOOL 100 % ren, ny ull,  
50 gram = ca 100 meter

**STØRRELSER**

Dame

**PLAGGETS MÅL**

130 x 20 cm

**GARNFORBRUK**

Farge 1 200 g  
Farge 2 100 g  
Farge 3 50 g

**FARGER**

Farge 1 Marine 1408  
Farge 2 Hvit 1438  
Farge 3 Lys grå melert 1421

**NB!** Vi har oppdatert garnet i denne oppskriften da garnet har gått ut av produksjon. Derfor kan fargene avvike noe fra bildet.

**PINNEFORSLAG**

Rundp nr 3½

**STRIKKEFASTHET**

22 m glattstrikk på p nr 3,5 = 10 cm

**Alternativt garn:** ALPAKKA FORTE CLASSIC, LERKE, MERINO 22

**Sjekk strikkefastheten ved å strikke en prøvelapp. Tell antall m pr 10 cm, har du flere m enn oppgitt, skift til tykkere p. Har du færre m, skift til tynnere p.**

**FORKORTELSER**

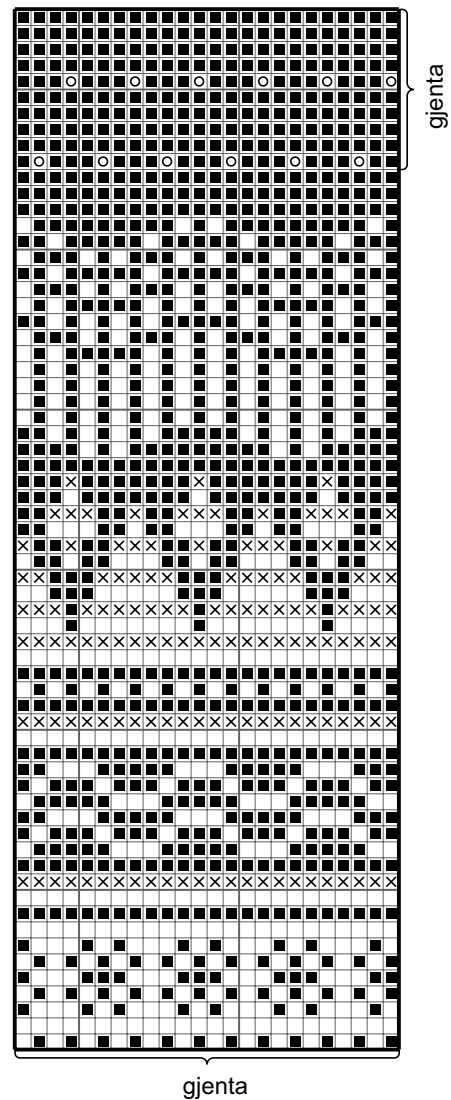
M=maske, r = rett, vr = vrang, omg = omgang(er),  
p = pinner, arb = arb, str=størresle, beg=begynn

Legg opp på p nr 3 ½ med farge 1, 288 m og strikk rundt, først 1 omg glattstrikk, deretter mønster etter diagram. Avslutt med lusemønster til arb måler ca 40 cm. Fell av (eller la maskene være på p til montering).

**MONTERING**

Sy sammen oppleggskant og avfellingskant med maskesting.

**DIAGRAM**



- = Farge 1
- = Farge 2, rett
- ⊗ = Farge 2, vrang
- ⊙ = Farge 3

© House of Yarn AS  
Kopiering og publisering av materiale og oppskrifter, eller bruk av dette i næringsøyemed, er ikke tillatt uten avtale med House of Yarn AS.

Ønsker du inspirasjon til ditt neste strikkeprosjekt? Sjekk ut nettsiden [houseofyarn.no](http://houseofyarn.no)