



DALE[®]
GARN

HOUSE of YARN

SJAL

MODELL 300-04

GRATIS

OPPSKRIFT

**#DALEGARN #ERLE
#HOUSEOFYARN_NORWAY**

300·04 HULLMØNSTRET SJAL

DESIGN	Kari Haugen
GARN	ERLE
PLAGGETS MÅL	
Bredde	64 cm
Lengde	160 cm
FARGEFORSLAG	0010 Hvit m/sølv
GARNFORBRUK	150 g
PINNEFORSLAG	Nr 4
STRIKKEFASTHET	20 m mønster = 10 cm

Sjekk strikkefastheten ved å strikke en prøvelapp.
Tell antall m pr 10 cm, har du flere m enn oppgitt,
skift til tykkere p. Har du færre m, skift til tynnere p.

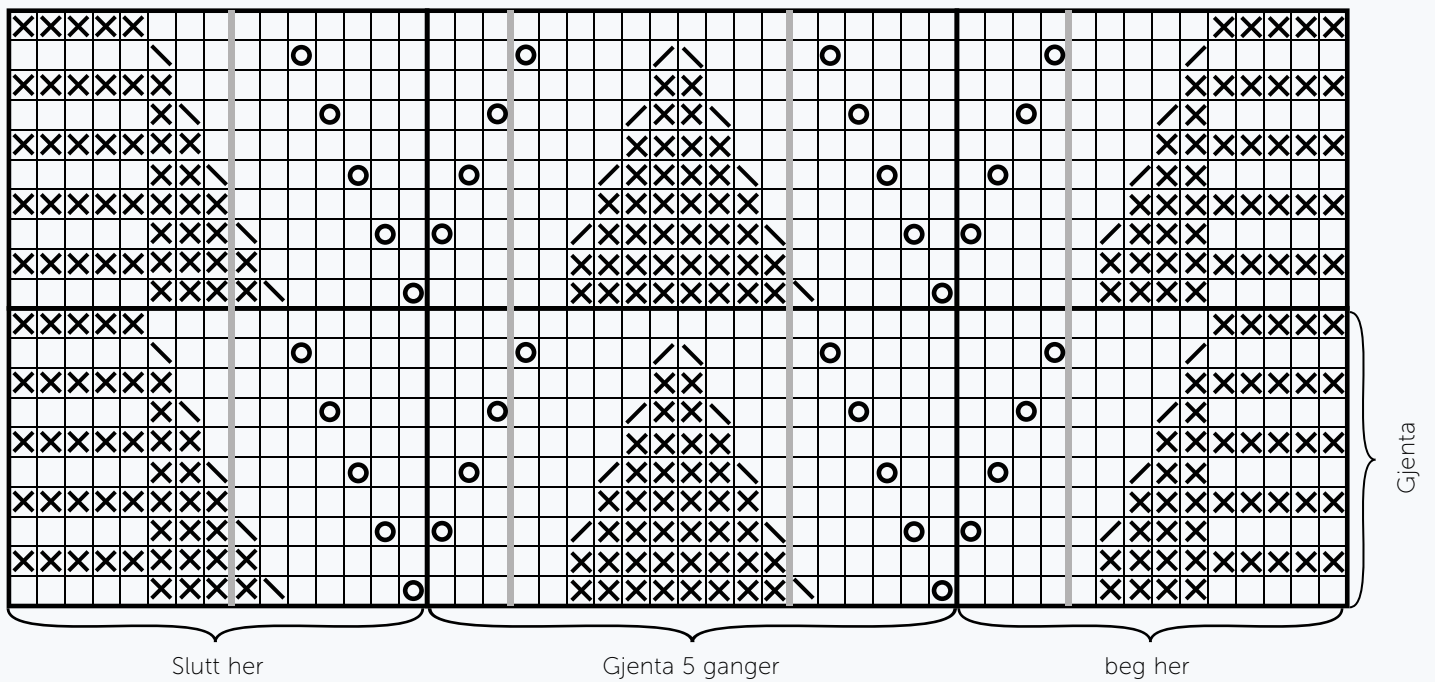
FORKORTELSER r=rett, vr=vrang, m=maske, p=pinne



HULLMØNSTRET SJAL

Legg opp 128 m og strikk fram og tilbake 3 p r. Strikk deretter Mønster etter diagrammet til arb måler ca 160 cm. Avslutt med 3 p r. Fell av.

DIAGRAM



- = r på retten, vr på vrangen
- = vr på retten, r på vrangen
- = 1 kast
- = 2 vridd r sammen
- = 2 r sammen

House of Yarn er et norsk merkevarehus og totalleverandør av kvalitetsgarn, design til håndstrikkning og tilbehør til faghandelen og kjedebutikker.

houseofyarn.no



HOUSE *of* YARN

DU STORE ALPAKKA | DALE GARN | GJESTAL GARN

FACEBOOK.COM/HOUSEOFYARN.NO
FACEBOOK.COM/DALE-GARN
INSTAGRAM: HOUSEOFYARN_NORWAY

FORHANDLERINFORMASJON