



MODELL | 305-15A

HILDE KJOLE

KIDSILK ERLE



#dalegarn #DG
#houseofyarn_norway

U U |||
3,5 3,5+5 3,5

305-15A



HILDE KJOLE



GARN BRUKT I DENNE OPPSKRIFTEN:

KIDSILK ERLE 56 % kid mohair, 26 % silke, 18 % ull, 50 gram = ca 325 meter

DESIGN Kari Haugen

STØRRELSER (XS) S (M) L (XL)

PLAGGETS MÅL

Overvidde ca	(84)	89	(94)	99	(104)	cm
Lengde ca	(87)	90	(92)	94	(97)	cm
Ermelengde ca	(40)	41	(42)	43	(44)	cm

GARNFORBRUK

Ubleket hvit 0020	(5)	6	(6)	(7)	7	nøster
-------------------	-----	---	-----	-----	---	--------

PINNEFORSLAG

Stor og liten rundp 3,5
Stor rundp 5
Strømpep 3,5

STRIKKEFASTHET

Strikkefasthet glattstrikk dobbelt garn: 16 m x 20 omg = 10 x 10 cm

Strikkefasthet mønster enkelt garn: 22 m x 30 omg/p = 10 x 10 cm

Slik finner du riktig størrelse:

1. Ta mål av et strikkeplagg som passer.
2. Sammenlign målene med oppskriften.
3. Velg størrelse ut fra overvidden på bolen.
4. Lengde på bol og ermer kan du strikke lenger eller kortere ved behov.

Sjekk strikkefastheten ved å strikke en prøvelapp. Tell antall m pr 10 cm, har du flere m enn oppgitt, skift til tykkere p. Har du færre m, skift til tynnere p.

FORKORTELSER r = rett, vr = vrang, m = maske, p = pinne

© House of Yarn AS

Kopiering og publisering av materiale og oppskrifter, eller bruk av dette i næringsøyemed, er ikke tillatt uten avtale med House of Yarn AS.



Begynn nederst med blondokanten og strikk rundt. Legg opp (320) 336 (352) 368 (384) m med enkelt garn på p nr 3,5. Strikk mønster etter diagrammet til arbeidet måler 20 cm. Avslutt med en hel rapport. Bytt til p nr 5 og dobbelt garn. Strikk 1 omgang r hvor det felles jevnt fordelt til (216) 228 (234) 246 (258) m (= fell ca. hver 3. m). Strikk glattstrikk. Etter 1 cm glattstrikk skal det felles slik: *Strikk 2 m r sammen (34) 36 (37) 39 (41) m r*, gjenta *-* ut omgang = 6 m felt. Strikk 2,5 cm glattstrikk. Fell på neste omgang slik: *Strikk 2 m r sammen (33) 35 (36) 38 (40) m r*, gjenta *-* ut omgang = 6 m felt. Fortsett å felle slik hver 2,5 cm til det er felt i alt (13) 14 (14) 14 (15) ganger = (138) 144 (150) 162 (168) m. Strikk 2 cm og fell slik en gang til i alle størrelser unntatt str M: Fell på 4 "fellesteder" i str XS og L, og på 2 "fellesteder" i str S og XL. Fordel disse fellingene jevnt på omgang. Det skal nå være (134) 142 (150) 158 (166) m. Strikk (15) 16 (16) 17 (17) cm rett opp. Neste p skal det felles slik til ermehull: Fell 2 m, strikk (63) 67 (71) 75 (79) m, fell 4 m, strikk (63) 67 (71) 75 (79) m, fell 2 m. Videre strikkes for- og bakstykke hver for seg.

FORSTYKKE

Strikk glattstrikk fram og tilbake og fell til ermehull (2,1,1,1) 2,2,1,1 (2,2,1,1) 2,2,1,1,1 (2,2,1,1,1,1) m annenhver p i hver side = (53) 55 (59) 61 (63) m igjen. Fortsett rett opp til ermehullet, målt rett opp, måler (10) (10) 10 (11) 12 cm. Fell de midterste (15) 17 (17) 17 (19) m = (19) 19 (21) 22 (22) m igjen på hver side. Strikk hver side for seg slik: Fell til halsen (2,2,2,1,1) 2,2,2,1,1 (2,2,2,1,1,1) 2,2,2,1,1,1 (2,2,2,1,1,1,1) m = (11) 11 (12) 13 (13) m igjen. Strikk til ermehullet måler (18) 19 (20) 21 (22) cm. Fell av.

BAKSTYKKE

Fell til ermehull som på forstykket. Strikk rett opp til ermehullet er 2,5 cm kortere enn forstykket. Fell de midterste (25) 27 (29) 29 (31) m. Strikk hver side for seg og fell til nakken 2, 1 m. Strikk til bakstykket er like langt som forstykket. Fell av de siste (11) 11 (12) 13 (13) m.

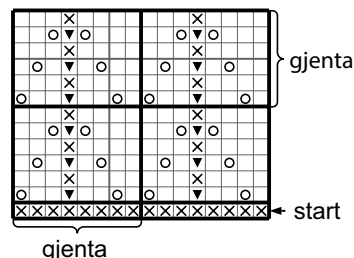
ERMER

Strikkes rundt. Legg opp med enkelt garn på p nr 3,5 (40) 48 (48) 48 (48) m. Strikk mønster etter diagrammet. Første m på omgang skal være merkemaske. Øk 1 m på hver side av merkem (først og sist på omgang) hver (2) 2,5 (2,5) 2,5 (2) cm (17) 15 (17) 19 (21) ganger = (74) 78 (82) 86 (90) m. **NB!** Når det økes, pass på at "3 m vr sammen" og "2 kast" hører sammen i 1 rapport. Strikk eventuelt 2 m vr sammen når det etter øking bare er 1 kast i rapporten. Fortsett uten å øke til ermet måler (40) 41 (42) 43 (44) cm. Fell 5 m midt under ermet. Videre strikkes fram og tilbake samtidig som det felles til ermetopp i hver side annenhver p 2 m 2 ganger, 1 m (9) 10 (11) 12 (12) ganger og 2 m 4 ganger = (27) 29 (31) 33 (37) m igjen. Videre felles annenhver p i hver side (5) 5 (6) 6 (7) m 2 ganger. Fell av de siste (7) 9 (7) 9 (9) m. Sy skuldersømmene.

HALS

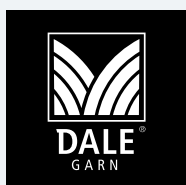
Strikk opp med p nr 3,5 ca. 11 m pr 5 cm rundt halsen. Masketallet må være delelig med 8. Strikk 1 rapport i høyden av mønsteret. Strikk 1 omgang vr. Fell av. Kanten kan eventuelt strikkes for seg og sys på. Sy ermene i kjolen.

DIAGRAM



- = r på retten, vr på vrangen
- ⊗ = vr på retten, r på vrangen
- ⊠ = 1 kast
- ▽ = 3 m vr sammen

Garn brukt i denne oppskriften



KIDSILK
ERLE

56 % mohair
26 % silke 18 % ull
Produsert i EU/Romania

KIDSILK ERLE er et luftig, børstet mohairgarn i luksusklassen som blir til lekke, florlette og myke plagg. Bruk det enten alene eller prøv å strikke det sammen med andre garnkvaliteter. Enten lagt dobbelt, som mønstereffekt sammen med et rundspunnet ullgarn eller alpakka. Husk at den oppgitte strikkefastheten er veiledende, og at du kan strikke **Kidsilk Erle** med tynnere eller tykkere pinner alt etter hvilket resultat du ønsker.

10
18

5,5

50 gram = ca 325 meter



- Ullvugge 30 °C
- Vrenses før vask
- Bruk vaskemiddel for ull/silke
- Bruk ikke skyllemiddel
- Tørkes flatt

House of Yarn er et norsk merkevarehus og totalleverandør av kvalitetsgarn, design og accessoarer til faghandel og kjedebutikker i Norge og Norden.

houseofyarn.no

HOUSE *of* YARN



dustorealpakka.no



dalegarn.no



knitathome.no



gjestal.no

FØLG HOUSE OF YARN OG VÅRE BRANDS PÅ SOSIALE MEDIER



HOUSEOFYARN.NO
DUSTOREALPAKKA
DALEGARN.NO
GJESTALGARN



HOUSEOFYARN_NORWAY



HOUSEOFYARN

FORHANDLERINFORMASJON