



DALE<sup>®</sup>  
GARN

HOUSE of YARN

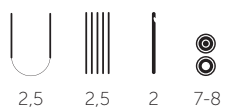
MODELL | 319-03

# CORTINA BODY

BABY ULL



#dalegarn #DG  
#houseofyarn\_norway



2,5

2,5

2

7-8

# 319-03



## CORTINA BODY



### GARN BRUKT I DENNE OPPSKRIFTEN:

BABY ULL 100 % merinoull  
50 gram = 165 meter

<b>DESIGN</b>	Olaug Kleppe				
<b>STØRRELSER</b>	0-1	(3-6)	9-12	(18-24)	mnd
<b>PLAGGETS MÅL</b>					
Overvidde	37	(41)	44	(48)	cm
Lengde i siden (fra siste øking til deling i sidene)	16	(18)	20	(22)	cm
<b>GARNFORBRUK</b>					
Lys grå melert 0004	1 nøste alle størrelser				
Halvbleket hvit 0017	1 nøste alle størrelser				
<b>TILBEHØR</b>	7-8 trykknapper				
<b>PINNEFORSLAG</b>	Liten rundp og strømpep nr 2,5 Heklenål nr 2				
<b>STRIKKEFASTHET</b>	32 m x 40 omg glattstrikk på p nr 2,5 = 10 x 10 cm 32 m x 38 omg glattstrikk med mønster på p nr 2,5 = 10 x 10 cm				

### ALTERNATIVT GARN: PURE ECO BABY WOOL

#### Slik finner du riktig størrelse:

1. Ta mål av et strikkeplagg som passer.
2. Sammenlign målene med oppskriften.
3. Velg størrelse ut fra overvidden på bolen.
4. Lengde på bol og ermer kan du strikke lenger eller kortere ved behov

**Test strikkefastheten ved å strikke en prøvelapp.  
Tell antall m pr 10 cm, har du flere m enn oppgitt,  
skift til tykkere p. Har du færre m, skift til tynnere p.**

#### FORKORTELSER

Strikking	r = rett, vr = vrang, m = maske, p = pinne
Hekling	lm = luftmaske, kjm = kjedemaske, fm = fastmaske

© House of Yarn AS

Kopiering og publisering av materiale og oppskrifter,  
eller bruk av dette i næringsøyemed, er ikke tillatt  
uten avtale med House of Yarn AS.

## BAKSTYKKET

Begynn nederst og legg opp 17 (19) 21 (23) m med lys grå melert på rundp nr 2,5. Strikk 2 p glattstrikk fram og tilbake over alle m unntatt første og siste m som hele tiden strikkes r = kantm. Fortsett med glattstrikk og øk 1 m innenfor kantm i begynnelsen og slutten av hver 2. p 21 (23) 25 (27) ganger = 59 (65) 71 (77) m. Legg arbeidet til side.

## FORSTYKKET

Legg opp og strikk som til bakstykket til det er økt 10 (11) 12 (13) ganger = 37 (41) 45 (49) m. Videre økes i hver side på hver 2. p 2,2,3,4 (2,3,3,4) 2,3,3,5 (2,3,4,5) m = 59 (65) 71 (77) m. Sett for- og bakstykket inn på en rundp = 118 (130) 142 (154) m. Sett et merke i hver side. La omgangen begynne med forstykkets m. Fortsett rundt med glattstrikk. Når arbeidet måler 5 (7) 9 (11) cm i siden, strikkes mønster etter **Diagram A**. Begynn og slutt ved pilene for valgt størrelse. Når mønsteret er ferdig strikket skal arbeidet måle 16 (18) 20 (22) cm i siden. Strikk videre med halvbleket hvit til hel lengde. Strikk 1 omgang. Del arbeidet ved sidemerkene. Strikk hver del ferdig for seg.

## BAKSTYKKET

Fortsett med glattstrikk fram og tilbake og fell til ermehull i hver side på hver 2. p 3,2,1,1 (3,2,1,1,1) 3,2,1,1,1,1 (4,2,1,1,1,1) m i hver side = 45 (49) 53 (57) m. Strikk til arbeidet måler 7 (8) 9 (10) cm fra delingen. Fell av de midterste 19 (21) 23 (25) m til nakken og strikk hver side for seg. Fell videre til nakken hver 2. p 2,2,2 m (likt alle størrelser) = 7 (8) 9 (10) m igjen til skulder. Når arbeidet måler 9 (10) 11 (12) cm fra delingen i sidene felles 1 m i begynnelsen og slutten av neste p. Fell av de resterende 5 (6) 7 (8) m. Strikk den andre side tilsvarende, men speilvendt.

## FORSTYKKET

Strikk og fell til ermehull som på bakstykket. Når arbeidet måler 4 (4) 5 (5) cm fra delingen felles de midterste 11 (11) 13 (13) m til hals. Strikk hver side for seg og fell videre til halsen på hver 2. p 4,2,2,1,1 (4,2,2,1,1,1) 4,2,2,1,1,1 (4,2,2,1,1,1,1) m = 7 (8) 9 (10) skulderm. Når arbeidet måler 9 (10) 11 (12) cm fra delingen i sidene felles 1 m i begynnelsen og slutten av neste p = 5 (6) 7 (8) skulderm. Fell av. Strikk den andre siden tilsvarende, men speilvendt.

## MONTERING

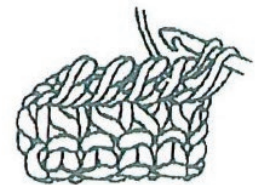
Hekle fra retten med lys grå melert og heklenål nr 2 en rad fm rundt hvert ben og langs oppleggskantene nederst på bodyen. Strikk opp m med halvbleket hvit og p nr 2,5 langs ermehullet, fra skulder til skulder og strikk 1 p r fra vrangen. Fell av med r m. Strikk opp på samme måte langs det andre ermehullet og fra skulder til skulder på for- og bakstykket. Langs hvert ermehull og halskant foran og bak hekles en rad krepsem med grå og heklenål nr 2.

### Sy i trykk-knappene:

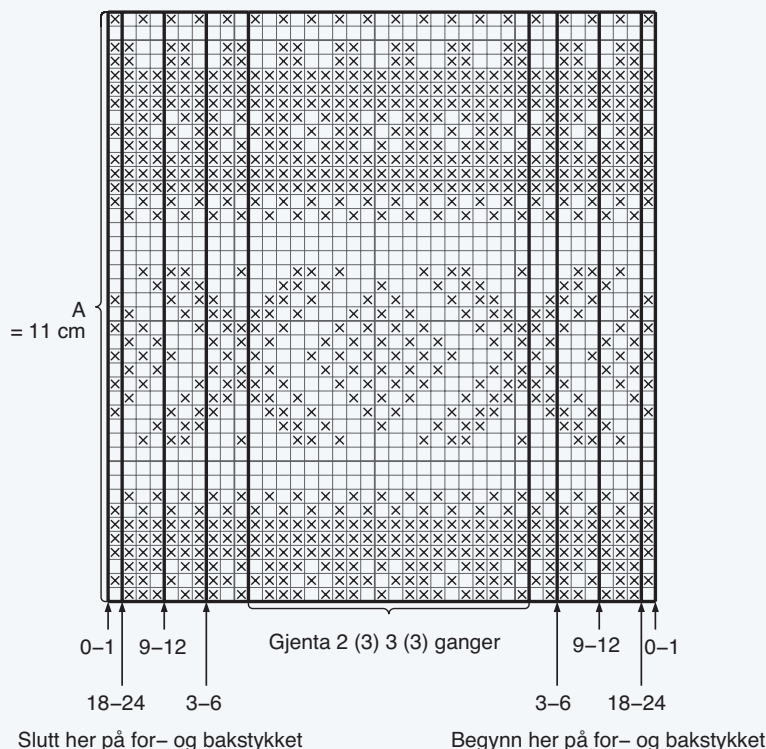
2 på hver skulder slik at forstykkets skuldre ligger over bakstykkets. I skrittet sys 3-4 trykk-knapper, forstykket skal ligge over bakstykket.

## KREPSEMASKER

krepse-m = krepsemaske  
Dette er fastmasker som hekles fra venstre mot høyre.  
Disse gir en fin avslutning.



## DIAGRAM



# Garn brukt i denne oppskriften



## BABY ULL

100 % superwash merino  
Australsk merinoull  
Garnprodusent ITPGroup.no

**BABY ULL** er et 4-tråds superwash-behandlet ullgarn spunnet av australske merinoull i den fineste fiberkvaliteten. Garnet er velkjent blant alle som kjenner Dales Baby-kataloger. Våre Baby-kataloger er blitt rene samleobjekter, og både garnet og design har en sterk posisjon blant strikkefolket. Men husk at du ikke bare kan strikke myke fine babyplagg.

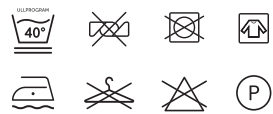
**Baby Ull** er supert til fine topper, jumbere og kardigans til både voksne og barn.

**Baby Ull** har to veiledende strikkefastheter avhengig av bruksområdet og hvilken type plagg du strikker. Husk at det er strikkefastheten som er oppgitt i oppskriften du skal følge.

10  
28  3

10  
32  2,5

50 gram = ca 165 meter



- Ullvugge 40 °C
- Bruk vaskemiddel for ull/silke
- Bruk ikke skyllemiddel
- Tørkes flatt

01  
02  
03  
04  
05  
06  
07 **House of Yarn** er et norsk merkevarehus og totalleverandør av kvalitetsgarn,  
08 design og accessoarer til faghandel og kjedebutikker i Norge og Norden.

09 [houseofyarn.no](http://houseofyarn.no)

10  
11  
12  
13  
14 **HOUSE of YARN**



18 [dustorealpakka.no](http://dustorealpakka.no)



20 [dalegarn.no](http://dalegarn.no)



22 [knitathome.no](http://knitathome.no)



24 [gjestal.no](http://gjestal.no)

25 **FØLG HOUSE OF YARN OG VÅRE BRANDS PÅ SOSIALE MEDIER**



27 HOUSEOFYARN.NO  
DUSTOREALPAKKA  
DALEGARN.NO  
GJESTALGARN



HOUSEOFYARN\_NORWAY



HOUSEOFYARN

FORHANDLERINFORMASJON