

**DALE**  
GARN

HOUSE of YARN

# RALLY GENSER

MODELL 320-05

~~~~~  
**DALE ALPAKKA**



#DALEGARN #DG  
#HOUSEOFYARN\_NORWAY



# 320.05 RALLY GENSER

**DESIGN** Dale Garn

**GARN** DALE ALPAKKA 100 % alpaka, 50 gram = ca. 133 meter

**STØRRELSER** S (M) L (XL)

**PLAGGETS MÅL**

|            |    |      |     |       |    |
|------------|----|------|-----|-------|----|
| Overvidde  | 88 | (96) | 104 | (112) | cm |
| Hel lengde | 62 | (64) | 66  | (68)  | cm |
| Ermelengde | 47 | (48) | 49  | (50)  | cm |

**GARNFORBRUK**

|                 |   |     |   |      |        |
|-----------------|---|-----|---|------|--------|
| Sand 2619       | 7 | (8) | 9 | (10) | nøster |
| Grå melert 0007 | 2 | (2) | 2 | (3)  | nøster |
| Koksgrå 0083    | 2 | (2) | 2 | (3)  | nøster |

**PINNEFORSLAG** Rundp og strømpep nr 3+3,5  
Liten rundp nr 3,5

**STRIKKEFASTHET** 25 m glattstrikk og mønster på p nr 3,5 = 10 cm  
**NB!** Vi regner med at 28 omganger i høyden = 10 cm. Dette kan variere litt for hver enkelt og vil dermed påvirke lengdene.

Sjekk strikkefastheten ved å strikke en prøvelapp. Tell antall m pr 10 cm, har du flere m enn oppgitt, skift til tykkere p. Har du færre m, skift til tynnere p

**FORKORTELSER** r = rett, vr = vrang, m = maske, p = pinne



**BOLEN**

Legg opp 220 (240) 260 (280) m med sand på rundp nr 3 og strikk vrangbord rundt med 1 r, 1 vr til arbeidet måler 3 cm. Skift til rundp nr 3,5 og strikk 1 omgang glattstrikk. Sett ett merke rundt 1 m i hver side med 110 (120) 130 (140) m til hver del. Strikk glattstrikk og mønster etter diagram **A**. Skift til sand og strikk glattstrikk til arbeidet måler ca 48 (50) 52 (54) cm. Strikk mønster etter diagram **B**. Skift til koksgrå og strikk 1 omgang r, 1 omgang vr og 5 omganger glattstrikk til belegg. Fell av.

## ERMENE

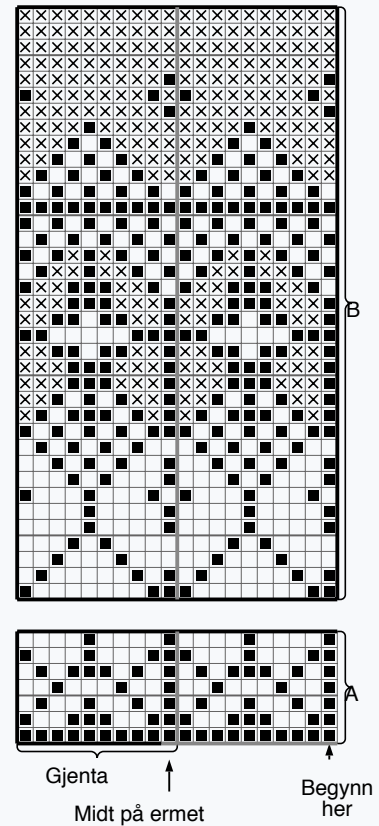
Legg opp 52 (54) 54 (56) m med sand på strømpep nr 3 og strikk vrangbord rundt med 1 r, 1 vr til arbeidet måler 5 cm. Skift til strømpep nr 3,5 og strikk 1 omgang glattstrikk. Sett ett merke rundt 1 m midt under ermet og øk 1 m på hver side av merkem, gjenta økningene på hver 2. (1,5.) 1,5. (1,5.) cm til i alt 90 (96) 100 (104) m. Strikk glattstrikk og mønster etter diagram **A**, tell ut fra midt på ermet hvor diagrammet begynner. Skift til sand og fortsett med glattstrikk. Når arb måler 34 (35) 36 (37) cm, strikkes mønster etter diagram **B**. Skift til koksgrå og strikk 1 omgang r, 1 omgang vr. Strikk 6 p omvendt glattstrikk fram og tilbake til belegg. Fell av. Strikk ett erme til på samme måten.

## MONTERING

Mål vidden øverst på ermene og merk av tilsvarende til ermehull på bolen. Sy 2 maskinsømmer langs hvert ermehull og klipp opp mellom sømmene. Sy sammen i vr omgangen på skuldrene, la det stå igjen en åpning på midten til hals på ca 23 cm. Sy belegget til på vrangen. Sy i ermene. Brett belegget over klippekanten og sy til med løse sting.



## DIAGRAM A, B



- Sand
- Grå melert
- Koksgrå



## ALPAKKA

100 % ren alpaka  
Produsert i Peru

25  
10 3,5

50g = ca 133m

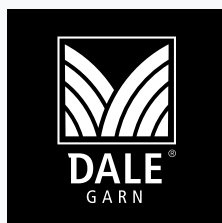


- Ullvugge 30° C
- Vrenges før vask
- Bruk vaskepose
- Bruk vaskemiddel for ull/silke
- Bruk ikke skyllemiddel
- Tørkes flatt

Dale Alpaka er 3-tråds kamgarn i alpaka i luksusklassen. Alpaka gir utrolig myke og lune plagg som ikke klør. Fargene blir spesielt vakre i alpakkafiber og garnet egner seg spesielt godt til lekre kofter, gensere, jakker og tilbehør som luer, halser og skjerf både til voksne og barn.

**House of Yarn** er et norsk merkevarerhus og totalleverandør av kvalitetsgarn, design og tilbehør til håndstrikking, til faghandelen og kjedebutikker.

**houseofyarn.no**



# HOUSE *of* YARN

**DU STORE ALPAKKA | DALE GARN | GJESTAL GARN**

FACEBOOK.COM/HOUSEOFYARN.NO  
FACEBOOK.COM/DALE-GARN  
INSTAGRAM: HOUSEOFYARN\_NORWAY

FORHANDLERINFORMASJON