

DALE[®]
GARN

HOUSE of YARN

GENSER & LUE

MODELL 320·09

~~~~~  
**DALE ALPAKKA**

**#DALEGARN #DG  
#HOUSEOFYARN\_NORWAY**

# 320.09 JAGUAR GENSER & LUE

|                       |                                                                                                                                                                                                                               |      |     |       |           |
|-----------------------|-------------------------------------------------------------------------------------------------------------------------------------------------------------------------------------------------------------------------------|------|-----|-------|-----------|
| <b>DESIGN</b>         | Dale Garn                                                                                                                                                                                                                     |      |     |       |           |
| <b>GARN</b>           | DALE ALPAKKA 100% alpakka,<br>50 gram = 133 meter                                                                                                                                                                             |      |     |       |           |
| <b>STØRRELSER</b>     | XS                                                                                                                                                                                                                            | (S)  | M   | (L)   | XL        |
| <b>PLAGGETS MÅL</b>   |                                                                                                                                                                                                                               |      |     |       |           |
| Overvidde             | 88                                                                                                                                                                                                                            | (96) | 104 | (112) | 120 cm    |
| Hel lengde            | 62                                                                                                                                                                                                                            | (64) | 66  | (68)  | 68 cm     |
| Ermelengde            | 48                                                                                                                                                                                                                            | (49) | 50  | (51)  | 51 cm     |
| <b>GARNFORBRUK</b>    |                                                                                                                                                                                                                               |      |     |       |           |
| <b>Genser</b>         |                                                                                                                                                                                                                               |      |     |       |           |
| Dus grågrønn 2242     | 6                                                                                                                                                                                                                             | (7)  | 8   | (9)   | 10 nøster |
| Flaskegrønn 9611      | 3                                                                                                                                                                                                                             | (3)  | 4   | (4)   | 5 nøster  |
| Dus grårosa 5041      | 1 nøste alle størrelser                                                                                                                                                                                                       |      |     |       |           |
| Ubleket hvit 0010     | 1 nøste alle størrelser                                                                                                                                                                                                       |      |     |       |           |
| <b>Lue</b>            |                                                                                                                                                                                                                               |      |     |       |           |
| Dus grågrønn 2242     | 1 nøste                                                                                                                                                                                                                       |      |     |       |           |
| Flaskegrønn 9611      | 1 nøste                                                                                                                                                                                                                       |      |     |       |           |
| <b>PINNEFORSLAG</b>   | Stor og liten rundp nr 3+3,5<br>Strømpep nr 3+3,5                                                                                                                                                                             |      |     |       |           |
| <b>STRIKKEFASTHET</b> | 25 m glattstrikk med mønster<br>på p nr 3,5 = 10 cm<br>28 omganger i høyden = 10 cm<br><b>NB!</b> Vi regner med at 28 omganger i<br>høyden = 10 cm. Dette kan variere litt for<br>hver enkelt og vil dermed påvirke lengdene. |      |     |       |           |



**Sjekk strikkefastheten ved å strikke en prøvelapp. Tell antall m pr 10 cm, har du flere m enn oppgitt, skift til tykkere p. Har du færre m, skift til tynnere p**

**FORKORTELSER** r = rett, vr = vrang, m = maske, p = pinne



## GENSER

Legg opp 220 (240) 260 (280) 300m med flaskegrønn på rundp nr 3 og strikk vrangbord rundt med 1 r, 1 vr til arbeidet måler 5 cm. Skift til dus grågrønn og rundp nr 3,5.

Sett ett merke rundt 1 m i hver side med 110 (120) 130 (140) 150 m for- og bakstykket.

Strikk mønster etter diagram **A**, begynn ved pil for valg størrelse. Strikk til arbeidet måler 40 (42) 44 (46) 46 cm, slutt med helt eller halvt mønster. Strikk mønster etter diagram **B**, 8 omganger med dus grågrønn og 12 omganger mønster etter diagram **A**. Fell til hals slik: Strikk 1 sidem, 51 (55) 58 (62) 67 m, fell av de midterste 7 (9) 13 (15) 15 m på forstykket, strikk videre til omgangens begynnelse.

Klipp av garnet. Begynn på ny ved halskanten og strikk videre fram og tilbake mønster etter diagram **A**, **samtidig** som det felles i begynnelsen av hver p 8,75,3 m i hver side. Strikk 1 p r fra retten. Fell av.

## ERMENE

Legg opp 52 (54) 54 (56) 56 m med flaskegrønn på strømpep nr 3 og strikk vrangbord rundt med 1 r, 1 vr til arbeidet måler 5 cm. Skift til dus grågrønn og strømpep nr 3,5. Sett ett merke rundt 1 m midt under ermet og øk 1 m på hver side av merkem, gjenta økningene på hver 2. (2.) 1,5. (1,5.) 1,5. cm til i alt 90 (96) 100 (104) 108 m. Strikk mønster etter diagram **A**, tell ut fra midt på ermet hvor diagrammet begynner. Strikk til arb måler 36 (37) 38 (39) 39 cm, slutt med helt eller halvt mønster. Strikk mønster etter diagram **B**. Strikk 1 omgang glattstrikk med dus grågrønn. Snu arbeidet og strikk 6 p glattstrikk fram og tilbake til belegg. Fell av. Strikk ett erme til på samme måten.

## MONTERING

Mål vidden øverst på ermene og merk av tilsvarende til ermehull på bolen. Sy 2 maskinsømmer rundt hvert ermehull og klipp opp mellom sømmene. Sy sammen på skuldrene. Sy i ermene. Brett belegget over klippekanten og sy til med løse sting.

### Krage

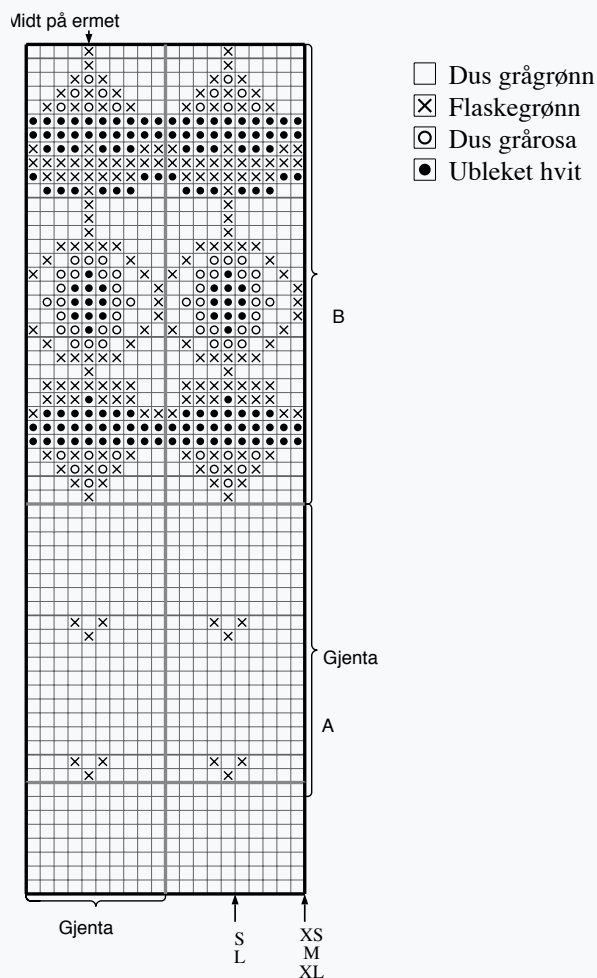
Strikk opp 107 (109) 111 (113) 113 m med flaskegrønn på rundp nr 3 fra midten av halsen. Strikk vrangbordstrikk fram og tilbake med 1 r, 1 vr til kraven måler 8 cm. Fell løst av med r og vr m.

## LUE (ONE SIZE)

Legg opp 140 m med flaskegrønn på liten rundp nr 3 og strikk vrangbord rundt med 1 r, 1 vr til arbeidet måler 15 cm. Skift til rundp nr 3,5 og dus grågrønn. Strikk 31 omganger mønster etter diagram **A**. Fortsett med dus grågrønn. På neste omgang felles det ved å strikke \*12 m r, 2 r sammen\*, gjenta fra \*-\* omgangen rundt = 130 m. Strikk 1 omgang uten felling.

Strikk \*11 m r, 2 r sammen\*, gjenta fra \*-\* omgangen rundt = 120 m. Strikk 1 omgang uten felling. Fortsett å felle på hver 2. omgang til det gjenstår 10 m. Fordel m på 2 p = 5 m på hver p. Strikk videre rundt i glattstrikk over 5 m slik: Strikk 5 m r, skyv m tilbake til høyre side av p, stram tråden godt og strikk 5 m r. Fortsett på denne måten til båndet måler 25 cm. Fell av. Strikk på samme måte over de neste 5 m. Knytt en sløyfe i toppen.

## DIAGRAM A, B



## ALPAKKA

100 % ren alpaka  
Produsert i Peru



50g = ca 133m

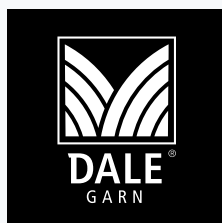


- Ullvugge 30° C
- Vrenges før vask
- Bruk vaskepose
- Bruk vaskemiddel for ull/silke
- Bruk ikke skyllemiddel
- Tørkes flatt

Dale Alpaka er 3-tråds kamgarn i alpaka i luksusklassen. Alpaka gir utrolig myke og lune plagg som ikke klør. Fargene blir spesielt vakre i alpakkafiber og garnet egner seg spesielt godt til lekre kofter, gensere, jakker og tilbehør som luer, halser og skjerf både til voksne og barn.

**House of Yarn** er et norsk merkevarerhus og totalleverandør av kvalitetsgarn, design og tilbehør til håndstrikking, til faghandelen og kjedebutikker.

**houseofyarn.no**



# HOUSE *of* YARN

**DU STORE ALPAKKA | DALE GARN | GJESTAL GARN**

FACEBOOK.COM/HOUSEOFYARN.NO  
FACEBOOK.COM/DALE-GARN  
INSTAGRAM: HOUSEOFYARN\_NORWAY

FORHANDLERINFORMASJON