



MODELL | 333-22 | INTERIØR

JULESTRØMPE KANIN

NATURAL LANOLIN WOOL



#dalegarn #DG #houseofyarn_norway

MODELL | 333-22

JULESTRØMPE KANIN

DESIGN

Kari Haugen

GARN

NATURAL LANOLIN WOOL 100 % ren, ny ull,
50 gram = ca 100 meter

GARNFORBRUK

Farge 1 1 nøste

Farge 2 1 nøste

Farge 3 1 nøste

Farge 4 1 nøste

FARGER

Farge 1 Jeansblå 1435

Farge 2 Natur 1401

Farge 3 Koks melert 1431

Farge 4 Sandbeige 1405

PINNEFORSLAG

Liten rundp nr 3 og 4

Strømpep nr 3

STRIKKEFASTHET

22 m glattstrikk og mønster på p nr 4 = ca 10 cm

**Sjekk strikkefastheten ved å strikke en prøvelapp.
Tell antall m pr 10 cm, har du flere m enn oppgitt,
skift til tykkere p. Har du færre m, skift til tynnere p.**

FORKORTELSER

r = rett, vr = vrang, m = maske, p = pinne

© House of Yarn AS

Kopiering og publisering av materiale og oppskrifter,
eller bruk av dette i næringsøyemed, er ikke tillatt
uten avtale med House of Yarn AS.



Legg opp 60 m med farge 3 på p nr 3, og strikk 12 cm glattstrikk til belegg. Strikk 1 omgang vr til brettekant. Skift til p nr 4. Strikk mønster etter diagram **A**, og deretter mønster etter diagram **B**. Begynnelsen på omgangen er midt bak på strømpen. Tvinn trådene om hverandre på vrangen når det strikkes med 2 eller 3 tråder, og ved lange sprang. Etter diagram **B**, strikkes hælen. Klipp av trådene.

Hæl: Skift til p nr 3, og strikk glattstrikk fram og tilbake med farge 1 over 30 m. Det som hittil har vært omgangens begynnelse, skal nå være midt i de 30 m til hælen og kalles heretter 'midten' = M.

Strikk slik: Ta 1. m løs av og strikk 1 p over alle m fra retten. Snu, ta 1. m løs av og strikk alle m fra vrangen. Snu, ta 1. m løs av og strikk 14 m forbi M. Snu, ta 1. m løs av og strikk 14 m forbi M til den andre siden. Snu, ta 1. m løs av og strikk 13 m forbi M. Snu, ta 1. m løs av og strikk 13 m forbi M til den andre siden. Fortsett slik med 1 m mindre til hver side for hver gang det snur, til det er 8 m ytterst på hver side. Så skal det gjøres motsatt. Fortsett som før, men nå skal det tas med 1 m mer før hver gang det snur. Fortsett slik til alle de 30 m er med.

Klipp av tråden. **NB!** Stram tråden godt hver gang det snur, for å unngå store hull.

Strikk rundt over alle m igjen, og begynn omgangen midt bak. Skift til p nr 4, og strikk mønster etter diagram C.

Tå: Skift til p nr 3, og farge 1. Fellingene gjøres litt uregelmessig for at de skal vises minst mulig når strømpen er ferdig. Strikk *4 r, 2 m r sammen*, gjenta fra *-* ut omgangen = 50 m. Strikk 5 omganger uten å felle. Neste omgang felles slik:

Strikk *2 r sammen, 3 r*, gjenta fra *-* ut omgangen = 40 m.

Strikk 4 omganger uten å felle. Neste omgang felles:

Strikk 1 r, *2 r sammen, 2 r*, gjenta fra *-* ut omgangen og avslutt med 2 r sammen, 1 r = 30 m. Strikk 3 omganger uten å felle. Neste omgang felles: Strikk *2 r sammen, 1 r*, gjenta fra *-* ut omgangen = 20 m. Strikk 2 omganger uten å felle.

Strikk *2 r sammen*, gjenta fra *-* ut omgangen = 10 m.

Strikk 1 omgang. Strikk 2 r sammen til det er 5 m igjen. Klipp av garnet, og trekk tråden gjennom m.

MONTERING

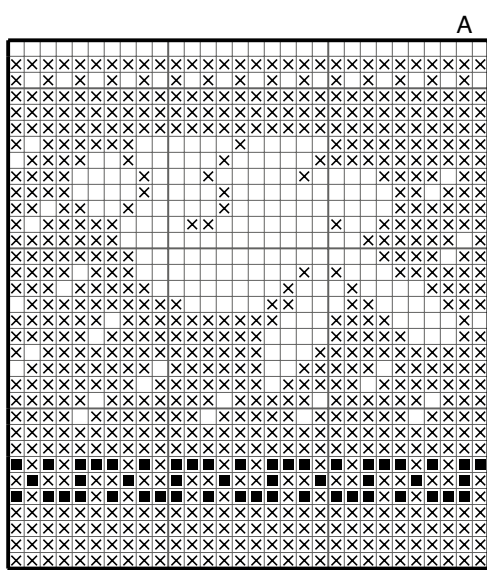
Brett belegget mot vrangen, og sy fast med løse sting.

Damp strømpen for at hælen skal få en god form.

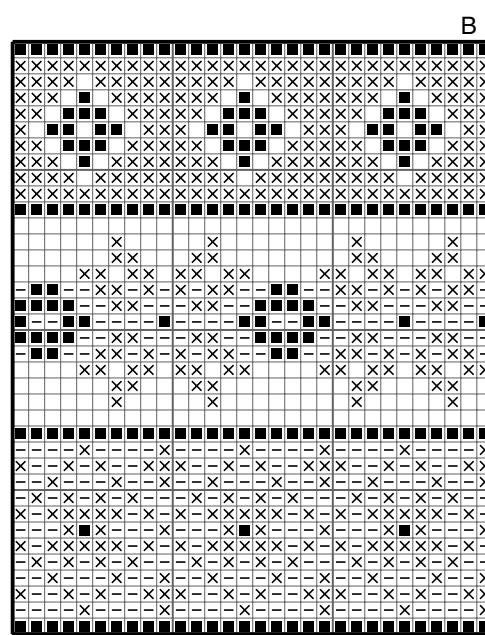
Lag en snor med farge 1 slik:

Legg opp 4 m på strømpen nr 3, og strikk rundt slik: Strikk 4 r, *skyv m til høyre på p, stram tråden på baksiden, og strikk 4 r*, gjenta fra *-* til arbeidet måler 35 cm. Fell av. Bruk eventuelt en "garmølle" til dette, eller tvinn en snor på vanlig måte. Sy fast snoren i strømpen slik at det blir en hemepe med lange ender. Lag 2 små dusker som festes i endene.

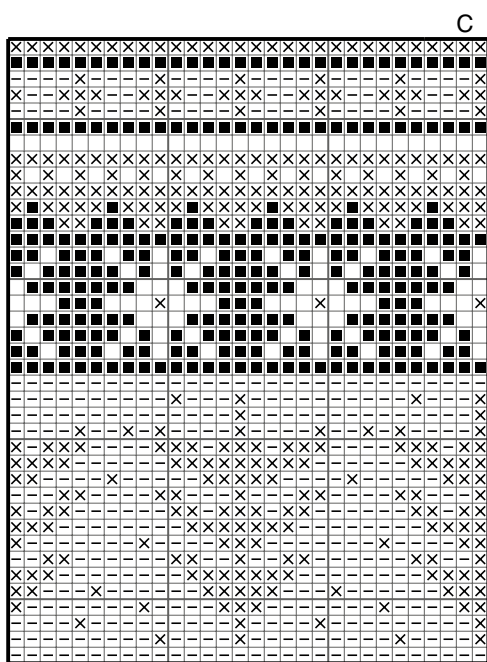
DIAGRAM A, B, C



Gjenta



Gjenta



Gjenta

- Farge 2
- ⊗ Farge 3
- ▬ Farge 4
- Farge 1

Garn brukt i denne oppskriften



NATURAL LANOLIN WOOL

100 % ren ny ull
WOOLMARK-sertifisert garn
Produsert i EU/Romania

NATURAL LANOLIN WOOL er et 4-tråds naturlig ullgarn som ivaretar ullas opprinnelige egenskaper. Det betyr maksimal elastisitet og god varme- og isolasjonsevne selv når plagget er fuktig og vått. Etter farging tilsettes lanolin som er naturlig ullfett som øker ullas selvrensende og vannavstøtende egenskaper. Det gir deg et garn med de beste bruks-egenskapene til f.eks. bleiebukser, ullundertøy, sokker og alle typer plagg til sport og fritid.

Natural Lanolin Wool er det beste valget til barnhageungen, og er det naturlige valget til kofter og gensere til liten og stor. Bruk **Natural Lanolin Wool** til alt av tilbehør fra votter og vanter til sokker, støvelfôr, luer, skjerf og halser. **Natural Lanolin Wool** egner seg uansett strikketeknikker fra mønsterstrikk til fine fletter og aranmønstre, og alle typer strukturmønstre. Lanolin vaskes gradvis ut av plagget. Vi anbefaler at du da bruker Sonett Ullkur med naturlig lanolin som gjør et utvasket plagg mykt og elastisk igjen. Ved regelmessig bruk av ullkur, tar du vare på ullas beste egenskaper.

NB! Husk at du kan strikke med **Natural Lanolin Wool**, **Lerke** og **Alpakka Forte CLASSIC** etter samme oppskrift.

Tips! **Natural Lanolin Wool** kan toves. **NB!** Husk at bleket, hvitt garn **IKKE** kan toves (naturhvitt er ikke bleket).

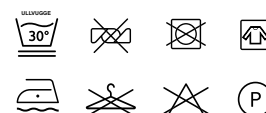
Strikkefasthet: 22 masker i glattstrikk på pinne nr 4 = 10 cm.
50 gram = ca 100 meter.

NB! Strikkefastheten som er oppgitt på banderolen er kun veiledende. Husk at du alltid skal følge strikkefastheten som er oppgitt i oppskriften.

10
22

4

50 gram = ca 100 meter



- Ullvugge 30 °C
- Vrennes før vask
- Vaskes separat
- Bruk vaskemiddel for ull/silke
- Bruk ikke skyllemiddel
- Tørkes flatt



Se også julestrømpe rev
DG333-09



Se også julestrømpe ugle
DG333-23

01
02
03
04 House of Yarn er Nordens største merkevarerhus,
05 grossist og produsent av kvalitetsgarn, strikkedesign og
06 accessoarer til faghandel og kjedebutikker.

07
08 **houseofyarn.no**

09 HOUSE of YARN



10
11
12 dustorealpakka.no



dalegarn.no



gjestal.no



hoy.no

13
14 CAMILLA PIHL

15 camillapihlstrikk.no

YARNMADE

yarnmade.no

#ORANSJESKJERF

oransjeskjerf.no

16 FØLG HOUSE OF YARN OG VÅRE BRANDS PÅ SOSIALE MEDIER



17
18
19 [HOUSEOFYARN_NORWAY](https://www.instagram.com/HOUSEOFYARN_NORWAY)



20
21 [HOUSEOFYARN.NO](https://www.facebook.com/HOUSEOFYARN.NO)
[DUSTOREALPAKKA](https://www.facebook.com/DUSTOREALPAKKA)
[DALEGARN.NO](https://www.facebook.com/DALEGARN.NO)
[GJESTALGARN](https://www.facebook.com/GJESTALGARN)



[HOUSEOFYARN](https://www.pinterest.com/HOUSEOFYARN)



22 [YOUTUBE.COM/HOUSEOFYARN](https://www.youtube.com/HOUSEOFYARN)



[ISSUU.COM/HOUSEOFYARN](https://www.issuu.com/HOUSEOFYARN)