



DALE<sup>®</sup>  
GARN

HOUSE of YARN

# LOTHEPUS VOTTER

DG 340-07 | NATURAL LANOLIN WOOL



Dale Garn - en del av HOUSE of YARN

## MODELL | DG 340-07

### LOTHEPUS VOTTER

#### DESIGN

Dale Garn

#### GARN

NATURAL LANOLIN WOOL, 100 % ren, ny ull,  
50 gram = ca 100 meter

#### STØRRELSER

Dame (Herre)

#### GARNFORBRUK

Farge 1 2 nøster begge størrelser  
Farge 2 1 nøste begge størrelser  
Farge 3 1 nøste begge størrelser  
Farge 4 1 nøste begge størrelser  
Farge 5 1 nøste begge størrelser

#### FARGER

Farge 1 Grå melert 1420  
Farge 2 Mørk grå melert 1419  
Farge 3 Vågrønn 1418  
Farge 4 Natur 1401  
Farge 5 Mørk denim 1429

#### PINNEFORSLAG

Strømpep nr 3 og 4

#### STRIKKEFASTHET

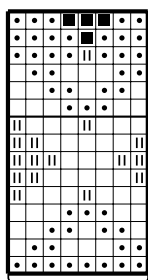
22 m glattstrikk og mønster på p nr 4 = 10 cm

**Sjekk strikkefastheten ved å strikke en prøvelapp.  
Tell antall m pr 10 cm, har du flere m enn oppgitt,  
skift til tykkere p. Har du færre m, skift til tynnere p.**

#### FORKORTELSER

r = rett, vr = vrang, m = maske, p = pinne

#### DIAGRAM



Gjenta

- Farge 4
- ◼ Farge 1
- ▤ Farge 3
- Farge 2



#### HØYRE VOTT

Legg opp 44 (48) m med farge 5 på strømpep nr 3, og strikk vrangbord rundt med 2 r, 2 vr slik: Strikk 3 omganger farge 5, 3 omganger farge 1 og 3 omganger farge 4, skift til farge 1. Strikk videre til vrangborden måler 9-10 cm.

Skift til strømpep nr 4, og strikk 1 omgang glattstrikk,

**samtidig** som det økes 4 (8) m jevnt fordelt = 48 (56) m.

Strikk glattstrikk og mønster etter diagrammet. **Samtidig**, når arbeidet fra vrangborden måler 5 (5) cm, strikkes de 6 (7) første m med en hjelpepråd til tommel, sett m tilbake på venstre p og strikk omgangen ut.

Når diagrammet er strikket, strikkes det videre med farge 1 til hel lengde.

Strikk til arbeidet måler ca 23 (25) cm. Fell på neste omgang slik: Strikk \*1 m r, 2 m vridd r sammen, strikk til det gjenstår 3 m på neste p, strikk 2 r sammen, 1 r\*, gjenta fra \*-\*.

Gjenta fellingene på hver omgang til det gjenstår 6 (8) m.

Klipp av garnet. Trekk tråden gjennom de resterende m.

#### TOMMEL

Bruk p nr 4 og farge 1. Sett m fra hjelpepråden inn på 2 p, og legg opp 2 (2) m i hver side av tommelen = 16 (18) m. Strikk glattstrikk rundt til tommelen måler 5 (6) cm.

Strikk 2 og 2 m r sammen ut omgangen. Strikk 1 omgang uten felling. Strikk 2 og 2 m r sammen ut omgangen.

Klipp av garnet og trekk tråden gjennom de resterende m.

#### VENSTRE VOTT

Strikk som høyre, men speilvendt:

Strikk 18 (20) m, sett de neste 6 (7) m på hjelpepråd til tommel.

#### © House of Yarn AS

Kopiering og publisering av materiale og oppskrifter, eller bruk av dette i næringsøyemed, er ikke tillatt uten avtale med House of Yarn AS.