



MODELL | 371-01

ALSA GENSER SJØGRØNN

ALPAKKA FORTE & KIDSILK ERLE



#dalegarn #DG
#houseofyarn_norway

U U |||||
4+4,5 4+4,5 4+4,5

371-01



ALSA GENSER SJØGRØNN



GARN BRUKT I DENNE OPPSKRIFTEN:

ALPAKKA FORTE 80 % alpakka,
20 % nylon, 50 gram = ca 133 meter
KIDSILK ERLE 56 % mohair, 26 % silke,
18 % ull, 50 gram = ca 325 meter

DESIGN Brit Frafjord Ørstavik

STØRRELSER S (M) L (XL) XXL

PLAGGETS MÅL

Overvidde ca	97	(106)	112	(126)	132	cm
Hel lengde ca	60	(62)	64	(66)	68	cm
Ermelengde ca	50	(49)	48	(46)	45	cm

GARNFORBRUK

ALPAKKA FORTE

Lys sjøgrønn melert 713 10 (11) 12 (14) 15 nøster

KIDSILK ERLE

Blågrønn 9038 4 (5) 5 (6) 6 nøster

PINNEFORSLAG

Stor og liten rundp og
strømpep nr 4 og 4,5

STRIKKEFASTHET

18 m dobbel perlestrikk (diagram **C**) på p nr 4,5 = 10 cm
85 m diagram **A** måler ca 34 cm
21 m diagram **B** måler ca 11 cm

Alternativ for ALPAKKA FORTE: ALPAKKA, ALPAKKA SPACE DYE

Slik finner du riktig størrelse:

1. Ta mål av et strikkeplagg som passer.
2. Sammenlign målene med oppskriften.
3. Velg størrelse ut fra overvidden på bolen.
4. Lengde på bol og ermer kan du strikke lenger eller kortere ved behov.

Sjekk strikkefastheten ved å strikke en prøvelapp. Tell antall m pr 10 cm, har du flere m enn oppgitt, skift til tykkere p. Har du færre m, skift til tynnere p.

FORKORTELSER r = rett, vr = vrang, m = maske,
p = pinne

© House of Yarn AS

Kopiering og publisering av materiale og oppskrifter, eller bruk av dette i næringsøyemed, er ikke tillatt uten avtale med House of Yarn AS.



BOLEN

Legg opp 176 (192) 204 (228) 240 m med 1 tråd i hver kvalitet på rundp nr 4 og strikk 5 cm vrangbord rundt med 2 vridd r, 2 vr. Skift til rundp nr 4,5 og strikk 1 omgang glattstrikk, **samtidig** som det økes 28 m (likt alle størrelser) = 204 (220) 232 (256) 268 m. Sett et merke i hver side med 102 (110) 116 (128) 134 m til hver del. Strikk videre med denne inndelingen: *Strikk 13 (17) 20 (26) 29 m mønster etter diagram **C**, 76 m mønster etter diagram **A**, 13 (17) 20 (26) 29 m mønster etter diagram **C***, gjenta fra *-* = 210 (226) 238 (262) 274 m. **NB! Tilpass mønster C slik at det strikkes enten 2 r eller 2 vr før og etter mønster A.** Når arbeidet måler 41 (42) 43 (44) 45 cm, felles 6 m av i hver side (= 3 m på hver side av merket) til ermehull og hver side strikkes ferdig for seg.

BAKSTYKKET

= 99 (107) 113 (125) 131 m.

Strikk mønster fram og tilbake og fell videre til ermehull i hver side på hver 2. p 2,1,1,1 m = 89 (97) 103 (115) 121 m. Strikk til arbeidet måler 57 (59) 61 (63) 65 cm. Fell av de midterste 37 (41) 43 (51) 53 m og strikk hver side for seg. Fell videre til nakken på hver 2. p 3,2,1 m = 20 (22) 24 (26) 28 skulderm. **NB!** Om fellingene påvirker kast og 2 m sammen, strikkes m r. Strikk til arbeidet måler 60 (62) 64 (66) 68 cm. Fell av. Strikk den andre siden på samme måte, men speilvendt.

FORSTYKKET

= 99 (107) 113 (125) 131 m.

Strikk og fell til ermehull som på bakstykket. Strikk til arbeidet måler 53 (55) 57 (59) 61 cm. Fell av de midterste 29 (33) 35 (43) 45 m og strikk hver side for seg. Fell videre til halsen på hver 2. p 3,2,2,1,1,1 m = 20 (22) 24 (26) 28 skulderm. **NB!** Om fellingene påvirker kast og 2 m sammen, strikkes m r. Strikk til arbeidet måler 60 (62) 64 (66) 68 cm. Fell av. Strikk den andre siden på samme måte, men speilvendt.

ERMENE

Legg opp 40 (44) 44 (48) 48 m med 1 tråd i hver kvalitet på strømpep nr 4 og strikk 5 cm vrangbord rundt med 2 vridd r, 2 vr. Skift til p nr 4,5 og strikk 1 omgang glattstrikk, **samtidig** som det økes 29 (29) 33 (33) 37 m jevnt fordelt = 69 (73) 77 (81) 85 m. Sett et merke midt under ermet.

Strikk videre med denne inndelingen: Strikk 24 (26) 28 (30) 32 m mønster etter diagram **C**, mønster etter diagram **B**, Strikk 24 (26) 28 (30) 32 m mønster etter diagram **C**.

NB! Etter diagram **B**, begynn diagram **C** i størrelse **S**, **L** og **XXL** med 2 r istedenfor 2 vr. Strikk til arbeidet måler 50 (49) 48 (46) 45 cm. Fell av 6 m midt under ermet (= 3 m på hver side av merket) og strikk videre fram og tilbake, **samtidig** som det felles til ermetopp i hver side på hver 2. p 3,2,2,1,1,1 (3,2,2,1,1,1,1,1) 3,2,2,2,1,1,1,1,1 (3,2,2,2,2,1,1,1,1,1) 3,2,2,2,2,2,1,1,1,1,1 m, videre 1 m på hver 4 p 3 ganger i hver side og på hver 2. p 4,4,5 m i hver side = 11 (11) 11 (11) 11 m. Fell av. Strikk et erme til på samme måte.

MONTERING

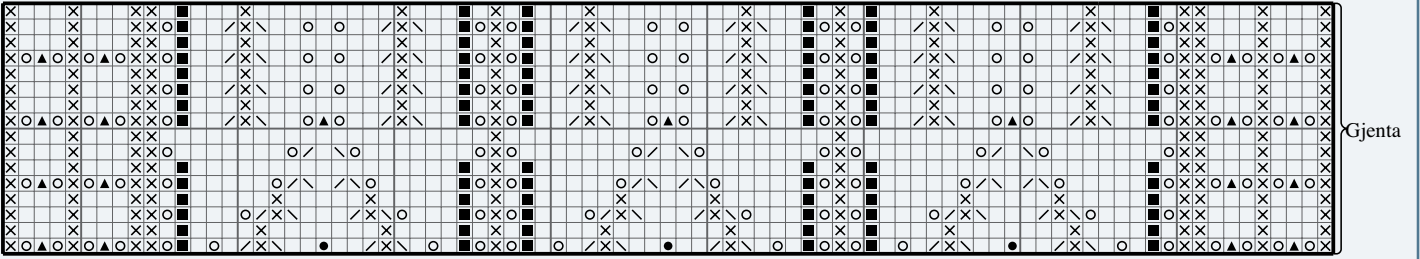
Sy sammen på skuldrene. Sy i ermene.

HALSKANT

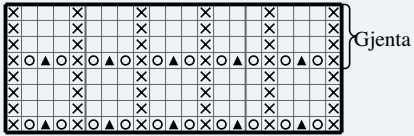
Strikk opp ca 116 (124) 132 (140) 148 m med 1 tråd i hver kvalitet på liten rundp nr 4 og strikk rundt med 2 vridd r, 2 vr. Når halskanten måler 3 cm strikkes 2 vr sammen i alle vr felt og strikk videre med 2 vridd r, 1 vr. Når halskanten måler 9 cm, økes 1 m i alle vr felt. Strikk videre med 2 vridd r, 2 vr til halskanten måler ca 12 cm. Fell av med r og vr m. Brett arbeidet mot vrangen og sy til med løse sting.

DIAGRAM A, B, C

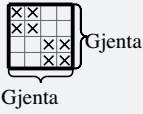
A



B



C



- R på retten, vr på vrangen
- Vr på retten, r på vrangen
- Kast
- ▲ Ta 1 m r løs av, 2 r sammen, trekk den løs m over
- ▽ 2 r sammen
- ▽ Ta 1 m r løs av, 1 r, trekk den løs m over
- Øk 1 m. NB! Det økes kun på 1. omgang i diagrammet, videre strikkes m r
- Ingen m – hopp over

Garn brukt i denne oppskriften



ALPAKKA FORTE

80 % alpaka
20 % nylon
Produsert i Peru

ALPAKKA FORTE er et forsterket alpaka-garn i 80 % alpaka og 20 % nylon som kommer i fine, melerte fargetoner.

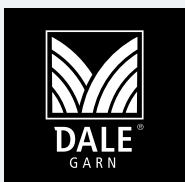
Garnet er like mykt og behagelig som ren alpaka, og fargene blir spesielt vakre i alpaka-fiber.

Vi anbefaler **Alpakka Forte** til både gensere, jakker og skjørt, og det er nydelig til fint tilbehør, samt tynnere sokker og strømper. Garnet er selvsagt til barneklær som skal tåle røff bruk og slitasje.

Alpakka Forte har samme løpelengde og strikkefasthet som **Alpakka** og **Alpakka Space Dye**. Oppskriftene kan fint brukes om hverandre, så her er det rom for å leke seg med garn og farger.

NB! Husk at du kan strikke med **Alpakka Forte**, **Alpakka** og **Alpakka Space Dye** etter samme oppskrift.

KIDSILK ERLE er et luftig, børstet mohair-garn i luksusklassen som blir til lekre, flortette og myke plagg. Bruk det enten alene eller prøv å strikke det sammen med andre garnkvaliteter. Enten enkelt eller dobbelt, som mønstereffekt sammen med et rundspunnet ullgarn eller alpaka. Husk at den oppgitte strikkefastheten er veiledende, og at du kan strikke **Kidsilk Erle** med tynnere eller tykkere pinner alt etter hvilket resultat du ønsker.





KIDSILK ERLE

56 % mohair
26 % silke 18 % ull
Produsert i EU/Romania

Oppskrift på tilbehør:

ALSA LUE & HALSTUBE
SJØGRØNN
DG 371-03

10
26-27  2,5-3

10
25  3,5

50 gram = ca 133 meter



- Ullvugge 30 °C
- Vrenges før vask
- Bruk vaskemiddel for ull/silke
- Bruk ikke skyllemiddel
- Tørkes flatt

10
18  5,5

50 gram = ca 325 meter



- Ullvugge 30 °C
- Vrenges før vask
- Bruk vaskemiddel for ull/silke
- Bruk ikke skyllemiddel
- Tørkes flatt



House of Yarn er et norsk merkevarehus og totalleverandør av kvalitetsgarn, design og accessoarer til faghandel og kjedebutikker i Norge og Norden.

houseofyarn.no

HOUSE *of* YARN



dustorealpakka.no



dalegarn.no



knitathome.no



gjestal.no

FØLG HOUSE OF YARN OG VÅRE BRANDS PÅ SOSIALE MEDIER



HOUSEOFYARN.NO
DUSTOREALPAKKA
DALEGARN.NO
GJESTALGARN



HOUSEOFYARN_NORWAY



HOUSEOFYARN

FORHANDLERINFORMASJON