



MODELL | 371-06

# ADYNA MØNSTERSKJERF GRÅBLÅ

ALPAKKA & KIDSILK ERLE



#dalegarn #DG  
#houseofyarn\_norway



# 371-06

## KANTM

Ta 1. m vr løs av, strikk til det gjenstår 1 m, strikk 1 r.

## SKJERF

Legg opp 83 m med 1 tråd i hver kvalitet på rundp nr 6.  
Strikk mønster etter diagrammet fram og tilbake innenfor  
1 kantm i hver side. Fell av med r og vr m.

### ADYNA MØNSTERSKJERF GRÅBLÅ



#### GARN BRUKT I DENNE OPPSKRIFTEN:

ALPAKKA 100 % alpaka,  
50 gram = ca 133 meter  
KIDSILK ERLE 56 % mohair, 26 % silke,  
18 % ull, 50 gram = ca 325 meter

**DESIGN** Brit Frafjord Ørstavik

**STØRRELSER** Ca 52 x 200 cm

#### GARNFORBRUK

ALPAKKA

Dus gråblå 5931 7 nøster

KIDSILK ERLE

Lys denim 9040 3 nøster

**PINNEFORSLAG** Stor rundp nr 6

**STRIKKEFASTHET** 16 m mønster på p nr 6 = 10 cm

**Alternativ for ALPAKKA: ALPAKKA SPACE DYE,  
ALPAKKA FORTE**

**Sjekk strikkefastheten ved å strikke en prøvelapp.  
Tell antall m pr 10 cm, har du flere m enn oppgitt,  
skift til tykkere p. Har du færre m, skift til tynnere p.**

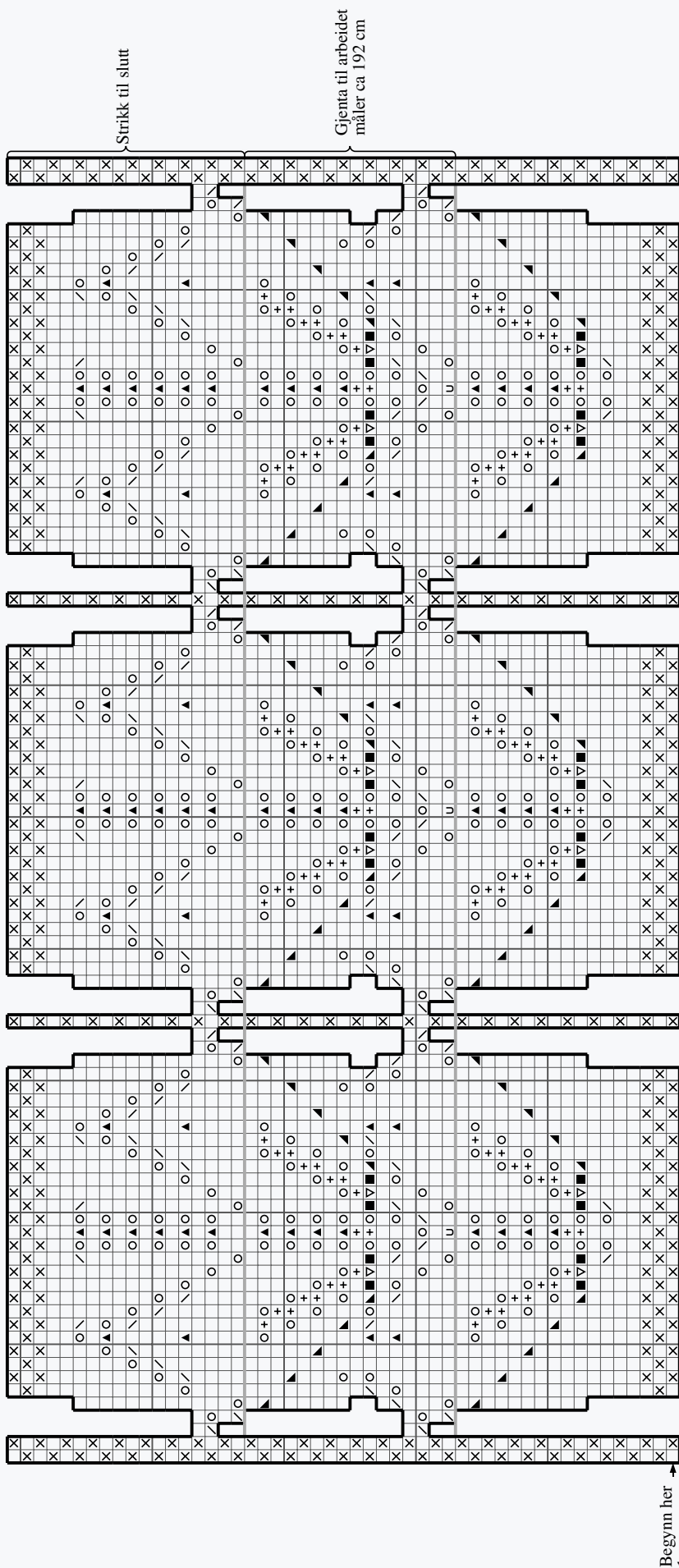
**FORKORTELSER** r = rett, vr = vrang, m = maske, p = pinne

#### © House of Yarn AS

Kopiering og publisering av materiale og oppskrifter,  
eller bruk av dette i næringsøyemed, er ikke tillatt  
uten avtale med House of Yarn AS.



DIAGRAM



- R på retten, vr på vrangen
- ⊗ Vr på retten, r på vrangen
- Kast
- + Vridd r på retten, vridd vr på vrangen
- ▲ Ta 2 m r løs av, 1 r, trekk de løse m over
- ▴ 3 r sammen
- ▾ Ta 1 m r løs av, 2 r sammen, trekk den løse m over
- ▵ 2 r sammen
- ∩ Ta 1 m løs av, 1 r, trekk den løse m over
- ⊞ Strikk 1 r, 1 vridd r i m = 2 m
- ▽ Strikk 1 r, 1 kast, 1 r i samme m = 3 m
- Ingen m, hopp over

# Garn brukt i denne oppskriften



## ALPAKKA

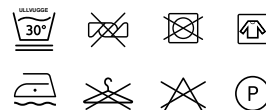
100 % ren alpakka  
Produsert i Peru

**ALPAKKA** er 3-tråds kamgarn i alpakka i luksusklassen. Garnet gir utrolig myke og lune plagg som ikke klør.

Fargene blir spesielt vakre i alpakkafiber og garnet egner seg særs godt til lekre kofter, gensere, jakker og tilbehør som luer, halser og skjerf både til voksne og barn.

10  
25  3,5

50 gram = ca 133 meter




- Ullvugge 30 °C
- Vrenses før vask
- Bruk vaskemiddel for ull/silke
- Bruk ikke skyllemiddel
- Tørkes flatt



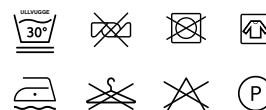
## KIDSILK ERLE

56 % mohair  
26 % silke 18 % ull  
Produsert i EU/Romania

**KIDSILK ERLE** er et luftig, børstet mohairgarn i luksusklassen som blir til lekre, florte og myke plagg. Bruk det enten alene eller prøv å strikke det sammen med andre garnkvaliteter. Enten enkelt eller dobbelt, som mønstereffekt sammen med et rundspunnet ullgarn eller alpakka. Husk at den oppgitte strikkefastheten er veiledende, og at du kan strikke **Kidsilk Erle** med tynnere eller tykkere pinner alt etter hvilket resultat du ønsker.

10  
18  5,5

50 gram = ca 325 meter



- Ullvugge 30 °C
- Vrenses før vask
- Bruk vaskemiddel for ull/silke
- Bruk ikke skyllemiddel
- Tørkes flatt

**House of Yarn** er et norsk merkevarehus og totalleverandør av kvalitetsgarn, design og accessoarer til faghandel og kjedebutikker i Norge og Norden.

[houseofyarn.no](http://houseofyarn.no)

# HOUSE *of* YARN



[dustorealpakka.no](http://dustorealpakka.no)



[dalegarn.no](http://dalegarn.no)



[knitathome.no](http://knitathome.no)



[gjestal.no](http://gjestal.no)

## FØLG HOUSE OF YARN OG VÅRE BRANDS PÅ SOSIALE MEDIER



HOUSEOFYARN.NO  
DUSTOREALPAKKA  
DALEGARN.NO  
GJESTALGARN



HOUSEOFYARN\_NORWAY



HOUSEOFYARN

---

FORHANDLERINFORMASJON