



DALE  
GARN

MODELL | 381-04

# LILLEHAMMER'94 LUE & PANNEBÅND

NATURAL LANOLIN WOOL

JUBILEUM

*25 år*



SKATTER FRA

*Dale-  
arkivet*

#dalegarn #DG  
#houseofyarn\_norway

U |||||  
2,5 2,5



# 381-04

## LILLEHAMMER'94 LUE & PANNEBÅND



**GARN BRUKT I DENNE OPPSKRIFTEN:**  
NATURAL LANOLIN WOOL  
100 % ren, ny ull, 50 gram = ca 100 meter

**DESIGN** Margaretha Finseth

**STØRRELSER** One Size

### FARGEFORSLAG

#### Alt A

Farge 1 Ubleket hvit 1432  
Farge 2 Mørk grå melert 1419

#### Alt B

Farge 1 Klarrød 1407  
Farge 2 Ubleket hvit 1432

#### Alt C

Farge 1 Ubleket hvit 1432  
Farge 2 Jeansblå 1435

#### Alt D

Farge 1 Koks melert 1431  
Farge 2 Ubleket hvit 1432

### GARNFOBRUK

#### Lue

Farge 1 100 g  
Farge 2 100 g

#### Pannebånd

Farge 1 50 g  
Farge 2 50 g

**PINNEFORSLAG** Liten rundp og strømpep nr 2,5

**STRIKKEFASTHET** 24 m x 28 omg = 10 cm

**Sjekk strikkefastheten ved å strikke en prøvelapp. Tell antall m pr 10 cm, har du flere m enn oppgitt, skift til tykkere p. Har du færre m, skift til tynnere p.**

**FORKORTELSER** Se side 5

### © House of Yarn AS

Kopiering og publisering av materiale og oppskrifter, eller bruk av dette i næringsøyemed, er ikke tillatt uten avtale med House of Yarn AS.



Oppskrift på genser | DG381-01



## LUE

Legg opp i farge 1 for mod. **B** og **D** og i farge 2 for mod. **A** og **C** på rundp. nr. 2,5, 126 m. Strikk 8 omg. glattstrikk med vrangen fram og øk 34 m. jevnt fordelt på siste omg. = 160 m. Strikk 1 omg glattstrikk med bunnfargen Strikk videre i **Bunnmønster** lue, beg. som vist i diagr. Strikk i alt 19 omg. (4 luserader).

### SKRÅNING BAK

Sett av 35 m. i beg. av omg. = midt foran, på en tråd. Strikk videre fram og tilb. mønster som før. Sett videre av 7 m. først og sist hver 2. p. til 20 m. igjen. Ta så alle m. inn på p. igjen og strikk i bunnfargen, 8 omg. glattstrikk med vrangen fram. Fell av. Sy rullekantene til på vrangen.

### LUEPULL

Legg opp i bunnfargen, 120 m. på rundp. nr. 2,5. Strikk glattstrikk 5 omg. og øk 1 m. i hver 3. m. = 160 m. på omg. Snu arb. med vrangen fram og strikk 1 omg. glattstrikk. Strikk så **Luebord** og beg. fell. på 14. omg., det er nå 3 m. farge 2. mellom hvert mønster og fell slik over de 3 m. i farge 2: Ta første m. løs av, sett neste m. på en hjelpep. foran arb., flytt første m. over på venstre p. Strikk disse 2 m. vridd r. sammen, trekk m. fra hjelpep. over (= 2 m. felt), i alt 5 ganger på omg. Stram tråden godt. Fell slik hver omg. Bytt til strømpep. når det blir for trangt på rundp. Fell til det er 10 m. igjen. Trekk tråden gjennom restm. og fest godt.

### MONTERING

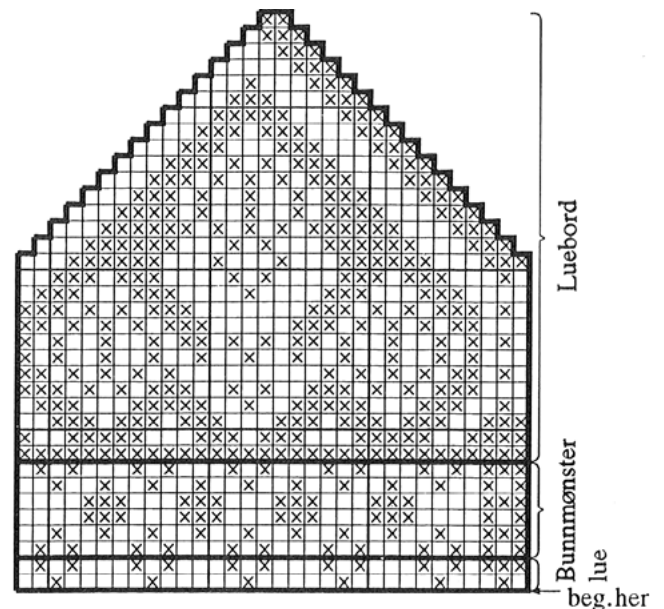
Damp lett fra vrangen. Sy kant og pull sammen fra retten langs rullekanten på luekanten og langs overgangen av 5. omg. av vrangen på pullen. Sy så de 5 vr. omg. fra pullen på luekantens vrangle.



## PANNEBÅND

Legg opp som for lue 1, strikk 8 omg. glattstrikk med vrangen fram, strikk så 8 omg. i **Bunnmønster lue**. Strikk videre Skråning bak (se lue), men til det er 48 m. igjen. Strikk så over alle m. 8 omg. glattstrikk med vrangen fram. Fell av. Sy rullekantene til på vrangen.

### DIAGRAM



□ = Farge 1  
 ⊗ = Farge 2





For flere Lillehammer'94 oppskrifter se [dalegarn.no](http://dalegarn.no)

## LILLEHAMMER-GENSERENS HISTORIE

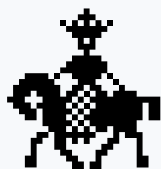
Dale design vektlegger alltid en harmonisk balanse mellom det tradisjonelle og det moderne. Lillehammer-designet domineres av fire viktige figurer fra den frodige, Norrøne mytologien.

Frøya, den mest berømte av gudinnene. Hun er Gudinne for Kjærlighet og Fruktbarhet, og hun innehar en magisk kraft til å se inn i både fortid og fremtid. Hun har også en nær forbindelse med det underjordiske og dets skjulte krefter.

Deretter er det Hugin og Munin, Odins to ravner som representerer tanke og minne. Legenden sier at hver dag flyr de over verden og rapporterer til Odin det de ser.

Du finner også Odin på Sleipner. Odin er hovedguden, samtidig som han er guden for Krig, Død, Mystikk og Visdom. Han rår over Valhalla – Dødsriket – og er fører for berserkene. Odin rir Sleipner, hesten med åtte bein som sies å være den raskeste i verden.

Yggdrasil, det eviggrønne verdenstreet, representerer verdens sentrum og forbindelsen mellom menneskene, maktene i himmelen og i underverden. Yggdrasil symboliserer rettferdighet og galge – gudene hadde sitt domssted her – kunnskap, visdom og kampene mellom det gode og onde.



Frøya



Odin



Hugin & Munin



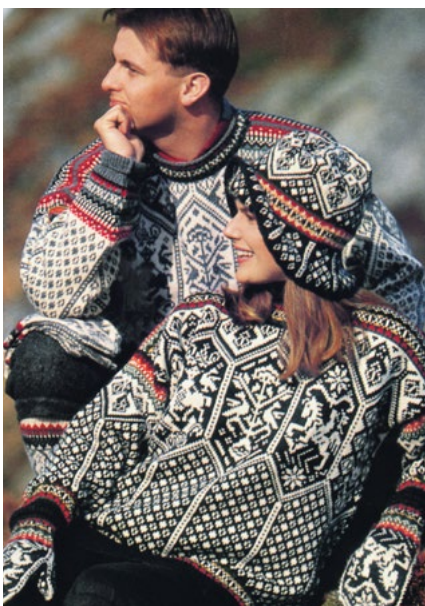
Yggdrasil

# Garn brukt i denne oppskriften



## NATURAL LANOLIN WOOL

100 % ren ny ull  
WOOLMARK-sertifisert garn  
Produsert i EU/Romania

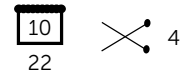


**NATURAL LANOLIN WOOL** er et 4-tråds naturlig ullgarn som ivaretar ullas opprinnelige egenskaper. Det betyr maksimal elastisitet og god varme- og isolasjonsevne selv når plagget er fuktig og vått. Etter farging tilsettes lanolin som er naturlig ullfett som øker ullas selvrensende og vannavstøtende egenskaper. Det gir deg et garn med de beste bruksegenskapene til f.eks. bleiebukser, ullundertøy, sokker og alle typer plagg til sport og fritid.

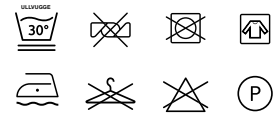
**Natural Lanolin Wool** er det beste valget til barnhageungen, og er det naturlige valget til kofter og gensere til liten og stor. Bruk **Natural Lanolin Wool** til alt av tilbehør fra votter og vanter til sokker, støvelfôr, luer, skjerf og halsler. **Natural Lanolin Wool** egner seg uansett strikketeknikker fra mønsterstrikk til fine fletter og aran-mønster, og alle typer strukturmønster. Lanolin vaskes gradvis ut av plagget. Vi anbefaler at du da bruker Sonett Ullkur med naturlig lanolin som gjør et utvasket plagg mykt og elastisk igjen. Ved regelmessig bruk av ullkur, tar du vare på ullas beste egenskaper.

**NB!** Husk at du kan strikke med **Natural Lanolin Wool**, **Pure ECO Wool**, **Lerke**, **Falk** og **Pure Lino** etter samme oppskrift. **Natural Lanolin Wool** kan toves.

**NB!** Strikkefastheten som er oppgitt på banderolen er kun veiledende. Husk at du alltid skal følge strikkefastheten som er oppgitt i oppskriften.



50 gram = ca 100 meter



- Ullvugge 30 °C
- Vrennes før vask
- Bruk vaskemiddel for ull/silke
- Bruk ikke skyllemiddel
- Tørkes flatt



### Vanlige forkortelser

- frg = farge • m = maske
- r = rett • vr = vrang
- omg = omgang(er)
- p = pinner • arb = arb
- str = størrelse
- diagr = diagram
- beg = begynn

01  
02  
03  
04 House of Yarn er Nordens største merkevarehus,  
05 grossist og produsent av kvalitetsgarn, strikkedesign og  
06 accessorier til faghandel og kjedebutikker.

07  
08 [houseofyarn.no](http://houseofyarn.no)

# 09 HOUSE of YARN



10  
11 [dustorealpakka.no](http://dustorealpakka.no)



12 [dalegarn.no](http://dalegarn.no)



13 [gjestal.no](http://gjestal.no)



14 [hoy.no](http://hoy.no)

---

15 CAMILLA PIHL

16 [camillapihlstrikk.no](http://camillapihlstrikk.no)

17 #ORANSJESKJERF

18 [oransjeskjerf.no](http://oransjeskjerf.no)

## 19 YARNMADE

20 [yarnmade.no](http://yarnmade.no)

### 21 FØLG HOUSE OF YARN OG VÅRE BRANDS PÅ SOSIALE MEDIER



22 [HOUSEOFYARN\\_NORWAY](https://www.instagram.com/houseofyarn_norway)



23 [HOUSEOFYARN.NO](http://houseofyarn.no)  
24 [DUSTOREALPAKKA](http://dustorealpakka.no)  
25 [DALEGARN.NO](http://dalegarn.no)  
26 [GJESTALGARN](http://gjestalgarn.no)



27 [HOUSEOFYARN](https://www.pinterest.com/houseofyarn)



28 [YOUTUBE.COM/HOUSEOFYARN](https://www.youtube.com/houseofyarn)



[ISSUU.COM/HOUSEOFYARN](https://www.issuu.com/houseofyarn)

---

### FORHANDLERINFORMASJON