



MODELL | 388-10

ABBI SKJERF VÅRGRØNN

ALPAKKA MAGIC



#dalegarn #DG
#houseofyarn_norway

U {
7+9 HJELPEP

388-10



ABBI SKJERF VÅRGRØNN



GARN BRUKT I DENNE OPPSKRIFTEN:

ALPAKKA MAGIC 63 % alpakka,
37 % polyamid, 50 gram = ca 150 meter

DESIGN Brit Frafjord Ørstavik

STØRRELSER Ca 43 x 200 cm

GARNFORBRUK
Vårgrønn 313 8 nøster

PINNEFORSLAG Stor rundp nr 7 og 9
Hjelpep

STRIKKEFASTHET 15 m helpatent på p nr 9 = 10 cm

Sjekk strikkefastheten ved å strikke en prøvelapp. Tell antall m pr 10 cm, har du flere m enn oppgitt, skift til tykkere p. Har du færre m, skift til tynnere p.

FORKORTELSER r = rett, vr = vrang, m = maske, p = pinne

© House of Yarn AS

Kopiering og publisering av materiale og oppskrifter, eller bruk av dette i næringsøyemed, er ikke tillatt uten avtale med House of Yarn AS.

KANT-M

Ta 1. m vr løs av, strikk til det gjenstår 1 m, strikk 1 r.

HELPATENT

1. p: (= vrangen) Strikk r.

2. p: Strikk 1 kant-m, *1 patent-m, 1 vr*, gjenta fra *-* til det gjenstår 1 m, strikk 1 kant-m.

Gjenta 2. p.

SKJERF

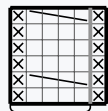
Legg opp 68 m på p nr 7 og strikk mønster etter diagrammet (1. p = vrangen) fram og tilbake innenfor 1 kant-m i hver side.

Skift til p nr 9 og strikk **helpatent** innenfor 1 kant-m i hver side,

samtidig som det på 1. p felles 4 m jevnt fordelt = 64 m. Strikk til arbeidet måler ca 197 cm, slutt med 1 p fra retten, **samtidig** som det økes 4 m jevnt fordelt = 68 m. Skift til p nr 7 og strikk mønster etter diagrammet innenfor 1 kant-m i hver side.

Fell av.

DIAGRAM



Gjenta

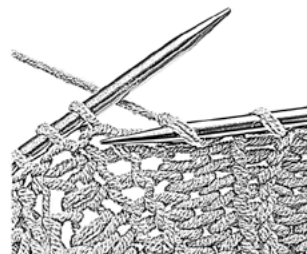
□ R på retten, vr på vrangen

⊗ Vr på retten, r på vrangen

▬ Sett 2 m på hjelpep foran arbeidet, 2 r, strikk m fra hjelpep r

PATENTMASKE

Strikkes som en vanlig rett maske, men strikk i masken fra forrige pinne i stedet for i masken på pinnen.



Garn brukt i denne oppskriften



ALPAKKA MAGIC

65 % alpaka, 35 % polyamid
Produsert i EU/Italia

ALPAKKA MAGIC er et kabelspunnet, eventyrlig mykt og superlett garn i alpaka-polyamid-blend. Garnet er velegnet til alle typer plagg til både barn og voksne. Her får du et svært drøyt garn som er godt å strikke med og som gir et jevnt maskebilde.

Vi anbefaler at du strikker **Alpakka Magic** på pinne 7–8.

Til spesielle effekter kan du også strikke på pinne 5–6. Hvis du går ned til pinne 5, bindes volumet i garn-konstruksjonen, og du får et nærmest tovet preg

10
21-15

5-8

50 gram = ca 150 meter



- Ullvugge 30 °C
- Vrenses før vask
- Bruk vaskemiddel for ull/silke
- Bruk ikke skyllemiddel
- Tørkes flatt

House of Yarn er Nordens største merkevarerhus,
grossist og produsent av kvalitetsgarn, strikkedesign og
accessoier til faghandel og kjedebutikker.

houseofyarn.no

HOUSE *of* YARN



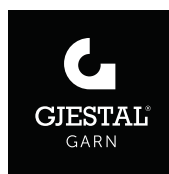
dustorealpakka.no



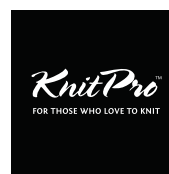
dalegarn.no



knitathome.no



gjestal.no



houseofyarn.no

CAMILLA PIHL

camillapihlstrikk.no

GULLUNGEN 
garn

gullungengarn.no

#ORANSJESKJERF

oransjeskerf.no

FØLG HOUSE OF YARN OG VÅRE BRANDS PÅ SOSIALE MEDIER



[HOUSEOFYARN_NORWAY](https://www.instagram.com/houseofyarn_norway)



[HOUSEOFYARN.NO](http://houseofyarn.no)
[DUSTOREALPAKKA](http://dustorealpakka.no)
[DALEGARN.NO](http://dalegarn.no)
[GJESTALGARN](http://gjestalgarn.no)



[HOUSEOFYARN](https://www.pinterest.com/houseofyarn)

FORHANDLERINFORMASJON

01
02
03
04
05
06
07
08
09
10
11
12
13
14
15
16
17
18
19
20
21
22
23
24
25
26
27
28