



MODELL | 388-15

# ALSA LUE NATUR

ALPAKKA MAGIC



#dalegarn #DG  
#houseofyarn\_norway

# 388-15



## ALSA LUE NATUR



### GARN BRUKT I DENNE OPPSKRIFTEN:

ALPAKKA MAGIC 63 % alpakka,  
37 % polyamid, 50 gram = ca 150 meter

**DESIGN** Brit Frafjord Ørstavik

**STØRRELSER** One Size

**GARNFORBRUK**  
Natur 304 2 nøster

**PINNEFORSLAG** Liten rundp nr 4 og 8  
Strømpep nr 8

**STRIKKEFASTHET** 20 m diagram på p nr 8 = 10 cm

**Sjekk strikkefastheten ved å strikke en prøvelapp. Tell antall m pr 10 cm, har du flere m enn oppgitt, skift til tykkere p. Har du færre m, skift til tynnere p.**

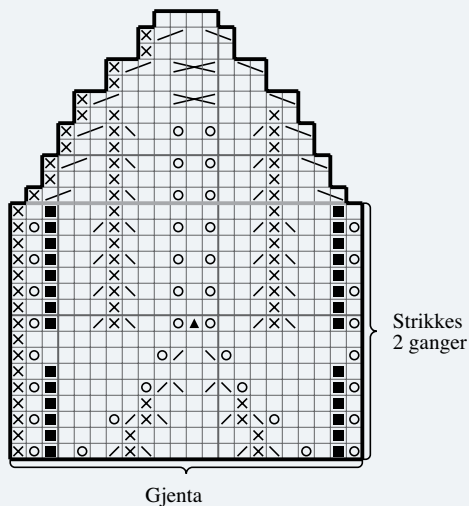
**FORKORTELSER** r = rett, vr = vrang, m = maske, p = pinne

### © House of Yarn AS

Kopiering og publisering av materiale og oppskrifter, eller bruk av dette i næringsøyemed, er ikke tillatt uten avtale med House of Yarn AS.

Legg opp 108 m på liten rundp nr 4 og strikk 8 cm vrangbord rundt med 2 vridd r, 2 vr. Skift til p nr 8. Strikk 1 omgang glattstrikk, **samtidig** som det felles 8 m jevnt fordelt = 100 m. Strikk mønster etter diagrammet = 20 m. Klipp av garnet, trekk tråden gjennom m og fest tråden godt.

## DIAGRAM



- R
- ⊗ Vr
- Kast
- ▧ 2 r sammen
- ▨ Ta 1 m r løs av, 1 r, trekk den løse m over
- Ingen m – hopp over
- ▩ 2 r sammen
- Ta 1 m løs av, 1 r, trekk den løse m over
- ⊞ Ta 2 m r sammen løs av, 1 r, trekk de løse m over
- ▲ Ta 1 m r løs av, 2 r sammen, trekk den løse m over

# Garn brukt i denne oppskriften



## ALPAKKA MAGIC

65 % alpaka, 35 % polyamid  
Produsert i EU/Italia

**ALPAKKA MAGIC** er et kabelspunnet, eventyrlig mykt og superlett garn i alpaka-polyamid-blend. Garnet er velegnet til alle typer plagg til både barn og voksne. Her får du et svært drøyt garn som er godt å strikke med og som gir et jevnt maskebilde.

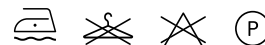
Vi anbefaler at du strikker **Alpakka Magic** på pinne 7–8.

Til spesielle effekter kan du også strikke på pinne 5–6. Hvis du går ned til pinne 5, bindes volumet i garn-konstruksjonen, og du får et nærmest tovet preg

10  
21-15

5-8

50 gram = ca 150 meter



- Ullvugge 30 °C
- Vrenses før vask
- Bruk vaskemiddel for ull/silke
- Bruk ikke skyllemiddel
- Tørkes flatt



Se også oppskrift på hals | DG388-16

House of Yarn er Nordens største merkevarerhus,  
grossist og produsent av kvalitetsgarn, strikkedesign og  
accessoier til faghandel og kjedebutikker.

[houseofyarn.no](https://houseofyarn.no)

# HOUSE *of* YARN



[dustorealpakka.no](https://dustorealpakka.no)



[dalegarn.no](https://dalegarn.no)



[knitathome.no](https://knitathome.no)



[gjestal.no](https://gjestal.no)



[houseofyarn.no](https://houseofyarn.no)

CAMILLA PIHL

[camillapihlstrikk.no](https://camillapihlstrikk.no)

GULLUNGEN *garn*

[gullungengarn.no](https://gullungengarn.no)

#ORANSJESKJERF

[oransjeskerf.no](https://oransjeskerf.no)

## FØLG HOUSE OF YARN OG VÅRE BRANDS PÅ SOSIALE MEDIER



[HOUSEOFYARN\\_NORWAY](https://www.instagram.com/houseofyarn_norway)



[HOUSEOFYARN.NO](https://www.facebook.com/houseofyarn.no)  
[DUSTOREALPAKKA](https://www.facebook.com/dustorealpakka)  
[DALEGARN.NO](https://www.facebook.com/dalegarn.no)  
[GJESTALGARN](https://www.facebook.com/gjestalgarn)



[HOUSEOFYARN](https://www.pinterest.com/houseofyarn)

## FORHANDLERINFORMASJON

01  
02  
03  
04  
05  
06  
07  
08  
09  
10  
11  
12  
13  
14  
15  
16  
17  
18  
19  
20  
21  
22  
23  
24  
25  
26  
27  
28