



MODELL | 390-05

# PETER GENSER GRÅ

ALPAKKA MAGIC & KIDSILK ERLE



#dalegarn #DG  
#houseofyarn\_norway



# 390-05



## PETER GENSER GRÅ



### GARN BRUKT I DENNE OPPSKRIFTEN:

ALPAKKA MAGIC 63 % alpaka,  
37 % polyamid, 50 gram = ca 150 meter  
KIDSILK ERLE 56 % mohair, 26 % silke,  
18 % ull, 50 gram = ca 325 meter

**DESIGN** Iselin Hafselid

**STØRRELSER** S (M) L (XL) XXL

**OBS!** Se **PLAGGETS MÅL** og finn riktig størrelse

### PLAGGETS MÅL

Overvidde ca	97	(105)	113	(121)	129	cm
Hel lengde ca	68	(70)	72	(74)	76	cm
Ermelengde ca	55 cm (likt alle størrelser)					

### GARNFORBRUK

ALPAKKA MAGIC

Grå melert 301 6 (7) 7 (8) 9 nøster

Lys gråbrun melert 302 2 (2) 2 (3) 3 nøster

KIDSILK ERLE

Lys grå 3502 3 (4) 4 (4) 5 nøster

### PINNEFORSLAG

Stor og liten rundp og strømpep nr 7 og 8  
Hjelpep

### TILBEHØR

3 knapper

### STRIKKEFASTHET

15 m strukturstrikk med 1 tråd ALPAKKA  
MAGIC og 1 tråd KIDSILK ERLE på  
p nr 8 = 10 cm

### Slik finner du riktig størrelse:

1. Ta mål av et strikkeplagg som passer.
2. Sammenlign målene med oppskriften.
3. Velg størrelse ut fra overvidden på bolen.
4. Lengde på bol og ermer kan du strikke lenger eller kortere ved behov.

**Sjekk strikkefastheten ved å strikke en prøvelapp.  
Tell antall m pr 10 cm, har du flere m enn oppgitt,  
skift til tykkere p. Har du færre m, skift til tynnere p.**

### FORKORTELSER

r = rett, vr = vrang, m = maske, p = pinne

### © House of Yarn AS

Kopiering og publisering av materiale og oppskrifter,  
eller bruk av dette i næringsøyemed, er ikke tillatt  
uten avtale med House of Yarn AS.

**Hele genserens strikkes med dobbelt garn = 1 tråd ALPAKKA MAGIC og 1 tråd KIDSILK ERLE.**

#### **Fargenøkkel:**

**Grå** = 1 tråd lys grå KIDSILK ERLE og 1 tråd grå melert ALPAKKA MAGIC

**Lys gråbrun** = 1 tråd lys grå KIDSILK ERLE og 1 tråd lys gråbrun melert ALPAKKA MAGIC

#### **BOLEN**

Legg opp 144 (156) 168 (180) 192 m med grå på rundp nr 7 og strikk 6 cm vrangbord rundt med 2 r, 2 vr.

Skift til rundp nr 8 og strikk 1 omgang r, **samtidig** som det økes 2 m (likt alle størrelser) = 146 (158) 170 (182) 194 m.

Sett et merke i hver side med 73 (79) 85 (91) 97 m til for- og bakstykket. Strikk mønster etter diagram **A**, start ved pil for valgt størrelse, strikk til sidemerke og start på ny ved pil.

Strikk til arbeidet måler ca 28 (30) 32 (34) 36 cm. Strikk videre med mønster etter diagram **B**.

**NB!** I størrelse S, L og XXL vil det **ytterste feltet med flettinger over 6 m i hver side**, bare bestå av henholdsvis 4 og 3 m.

Strikk disse m i glattstrikk uten flettinger. Strikk ferdig diagram **B**. Skift til lys gråbrun og strikk mønster etter diagram **C**. Skift til grå og strikk mønster etter diagram **D**, deretter mønster etter diagram **A** til hel lengde.

**Samtidig**, når arbeidet måler ca 45 (46) 47 (48) 49 cm, deles det i to ved sidemerkene, og for- og bakstykket strikkes ferdig for seg.

#### **BAKSTYKKET**

= 73 (79) 85 (91) 97 m.

Strikk fram og tilbake med mønster som før.

**NB!** Pass på at flettinger og hull kommer på rettsiden. Strikk til arbeidet måler 68 (70) 72 (74) 76 cm. Fell av.

#### **FORSTYKKET**

= 73 (79) 85 (91) 97 m.

Strikkes som bakstykket til det måler ca 54 (56) 58 (60) 61 cm.

Fell av de 3 midterste m til splitt og strikk ferdig hver side for seg. Fortsett uten fellinger til arbeidet måler ca 60 (62) 64 (66) 68 cm. Fell deretter til halsen på hver 2. p 4,3,3,2 m = 23 (26) 29 (32) 35 skulder-m. Strikk til arbeidet måler 68 (70) 72 (74) 76 cm. Fell av.

Strikk den andre siden på samme måte, men speilvendt.

#### **ERMENE**

Legg opp 32 (32) 36 (36) 36 m med grå på rundp nr 7 og strikk 5 cm vrangbord rundt med 2 r, 2 vr.

Skift til p nr 8 og strikk 1 omgang r, **samtidig** som det økes 3 (5) 3 (5) 7 m jevnt fordelt = 35 (37) 39 (41) 43 m. Strikk mønster etter diagram **A**, start ved pil for valgt størrelse. Sett et merke rundt første m (= midt under ermet). Øk 1 m på hver side av merke-m på hver 2,5. cm i alt 19 ganger = 73 (75) 77 (79) 81 m. De nye m strikkes inn i mønsteret.

**Samtidig**, når arbeidet måler ca 30 cm, strikkes mønster etter diagram **B**. Tell ut fra midt på ermet hvor diagrammet begynner.

Skift til lys gråbrun og strikk mønster etter diagram **C**. Skift til grå og strikk mønster etter diagram **D**. Strikk til arbeidet måler ca 55 cm, strikk 1 omgang r og fell av. Strikk et erme til.

#### **MONTERING**

Sy sammen på skuldrene. Sy i ermene. (Bruk 1 tråd grå melert ALPAKKA MAGIC.)

#### **HALSKANT**

Strikk opp 62 (62) 66 (66) 70 m med grå på liten rundp nr 7 og strikk ca 6 cm vrangbord fram og tilbake med 2 r, 2 vr. Fell av med r og vr m.

#### **HØYRE FORKANT**

Strikk opp ca 7-8 m pr 5 cm med grå på p nr 7, langs splitten midt foran. Strikk ca 3 cm vrangbord fram og tilbake med 2 r, 2 vr. Sett merker for 3 knapper jevnt fordelt langs nederste del av splitten.

**NB!** Halskanten skal ikke ha knapper.

#### **VENSTRE FORKANT**

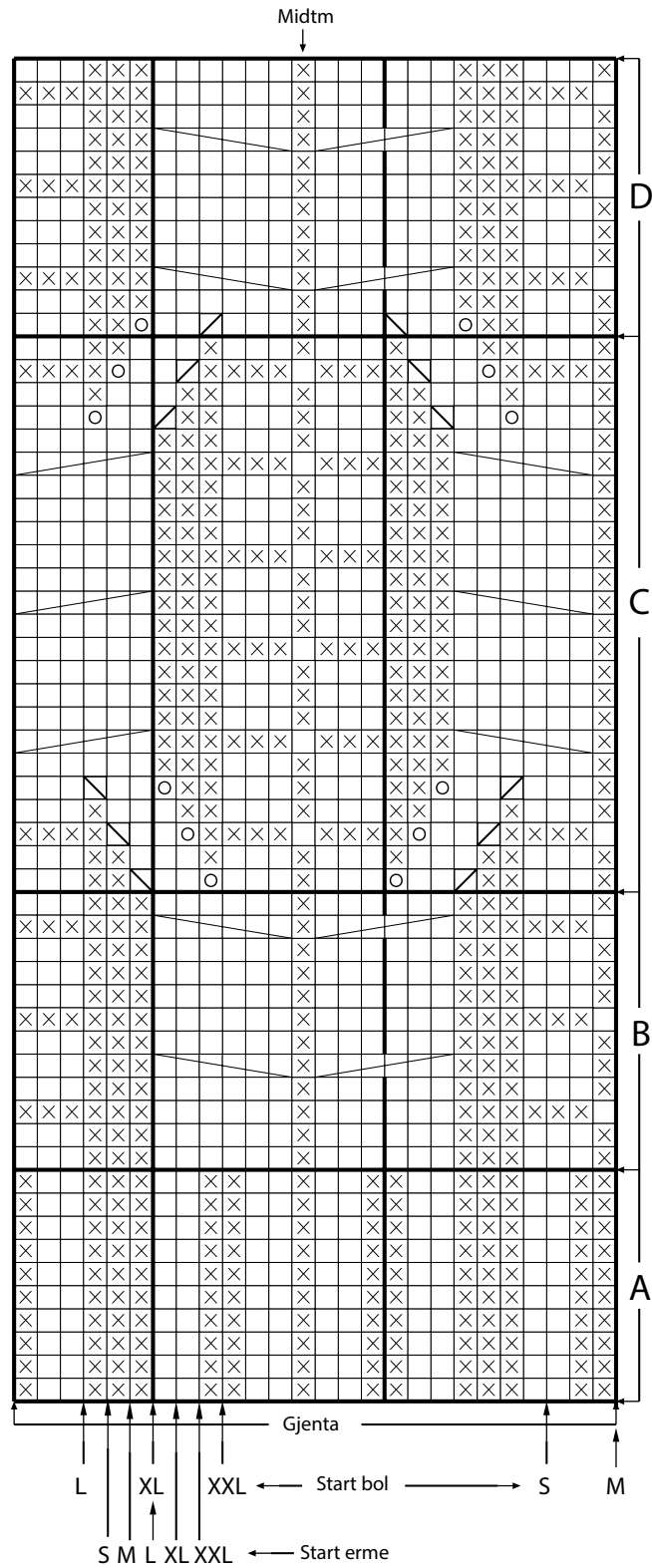
Strikkes som høyre, men med 3 knapphull tilsvarende knappemerkene. Hvert knapphull lages ved å felle av 2 m, som legges opp igjen på neste p.

#### **MONTERING**

Fest kantene slik at de overlapper hverandre nederst i splitten, og sy i knappene.



DIAGRAM A, B, C, D



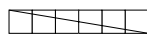
□ R på retten, vr på vrangen

⊗ Vr på retten, r på vrangen

○ Kast

⊘ Ta 1 m r løs av, 1 r, trekk den løse m over

⊚ Strikk 2 r sammen



Sett 3 m på en hjelpep foran arbeidet, 3 r, strikk m fra hjelpep r



Sett 3 m på en hjelpep bak arbeidet, 3 r, strikk m fra hjelpep r

# Garn brukt i denne oppskriften



## ALPAKKA MAGIC

65 % alpakka, 35 % polyamid  
Produsert i EU/Italia

**ALPAKKA MAGIC** er et kabelspunnet, eventyrlig mykt og superlett garn i alpakka-polyamid-blend. Garnet er velegnet til alle typer plagg til både barn og voksne. Her får du et svært drøyt garn som er godt å strikke med og som gir et jevnt maskebilde.

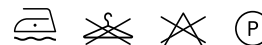
Vi anbefaler at du strikker **Alpakka Magic** på pinne 7–8.

Til spesielle effekter kan du også strikke på pinne 5–6. Hvis du går ned til pinne 5, bindes volumet i garn-konstruksjonen, og du får et nærmest tovet preg

10  
21-15

5-8

50 gram = ca 150 meter



- Ullvugge 30 °C
- Vrenges før vask
- Bruk vaskemiddel for ull/silke
- Bruk ikke skyllemiddel
- Tørkes flatt



## KIDSILK ERLE

56 % mohair  
26 % silke, 18 % ull  
Produsert i EU/Romania

**KIDSILK ERLE** er et luftig, børstet mohair-garn i luksusklassen som blir til lekre, flørlette og myke plagg. Bruk det enten alene eller prøv å strikke det sammen med andre garnkvaliteter. Enten enkelt eller dobbelt, som mønstereffekt sammen med et rundspunnet ullgarn eller alpakka. Husk at den oppgitte strikkefastheten er veiledende, og at du kan strikke **Kidsilk Erle** med tynnere eller tykkere pinner alt etter hvilket resultat du ønsker.

**NB!** Strikkefastheten som er oppgitt på banderolen er kun veiledende. Husk at du alltid skal følge strikkefastheten som er oppgitt i oppskriften.

10  
22-18

3,5-5,5

50 gram = ca 325 meter



- Ullvugge 30 °C
- Vrenges før vask
- Bruk vaskemiddel for ull/silke
- Bruk ikke skyllemiddel
- Tørkes flatt



Se også genseren i denim | DG390-04

House of Yarn er Nordens største merkevarerhus,  
grossist og produsent av kvalitetsgarn, strikkedesign og  
accessoier til faghandel og kjedebutikker.

[houseofyarn.no](https://houseofyarn.no)

# HOUSE *of* YARN



[dustorealpakka.no](https://dustorealpakka.no)



[dalegarn.no](https://dalegarn.no)



[knitathome.no](https://knitathome.no)



[gjestal.no](https://gjestal.no)



[houseofyarn.no](https://houseofyarn.no)

CAMILLA PIHL

[camillapihlstrikk.no](https://camillapihlstrikk.no)

GULLUNGEN  
*garn*

[gullungengarn.no](https://gullungengarn.no)

#ORANSJESKJERF

[oransjeskerf.no](https://oransjeskerf.no)

## FØLG HOUSE OF YARN OG VÅRE BRANDS PÅ SOSIALE MEDIER



[HOUSEOFYARN\\_NORWAY](https://www.instagram.com/houseofyarn_norway)



[HOUSEOFYARN.NO](https://www.facebook.com/houseofyarn.no)  
[DUSTOREALPAKKA](https://www.facebook.com/dustorealpakka)  
[DALEGARN.NO](https://www.facebook.com/dalegarn.no)  
[GJESTALGARN](https://www.facebook.com/gjestalgarn)



[HOUSEOFYARN](https://www.pinterest.com/houseofyarn)

## FORHANDLERINFORMASJON