



MODELL | 412-05 | DAME

KIHRA WAVES BEIGE

KIDSILK ERLE



#dalegarn #DG
#houseofyarn_norway

Three symbols representing different knit stitch patterns: a U-shaped symbol, a U-shaped symbol with a horizontal line across the top, and a vertical line symbol.
4,5+5,5 4,5+5,5 4,5+5,5

412-05



KIHRA WAVES BEIGE



GARN BRUKT I DENNE OPPSKRIFTEN:

KIDSILK ERLE 56 % mohair, 26 % silke, 18 % ull, 50 gram = ca 325 meter

DESIGN Ane Kydland Thomassen

STØRRELSER S (M) L (XL) XXL

OBS! Se **PLAGGETS MÅL** og finn riktig størrelse

PLAGGETS MÅL

Overvidde ca	96 (104)	113 (124)	133 cm
Hel lengde ca	56 (58)	60 (62)	64 cm
Ermelengde ca	49 cm, eller ønsket lengde		

GARNFORBRUK

Farge 1	3 (3)	3 (3)	4 nøster
Farge 2	1 nøste alle størrelser		
Farge 3	1 nøste alle størrelser		

FARGER

Farge 1	Beige 2621
Farge 2	Honninggul 9048
Farge 3	Ubleket hvit 0020

PINNEFORSLAG Stor og liten rundp og strømpep nr 4,5 og 5,5

STRIKKEFASTHET 18 m glattstrikk på p nr 5,5 = 10 cm

Alternativt garn: 2 tråder TYNN KIDSILK ERLE

Slik finner du riktig størrelse:

1. Ta mål av et strikkeplagg som passer.
2. Sammenlign målene med oppskriften.
3. Velg størrelse ut fra overvidden på bolen.
4. Lengde på bol og ermer kan du strikke lenger eller kortere ved behov.

Sjekk strikkefastheten ved å strikke en prøvelapp. Tell antall m pr 10 cm, har du flere m enn oppgitt, skift til tykkere p. Har du færre m, skift til tynnere p.

FORKORTELSER r = rett, vr = vrang, m = maske, p = pinne

© House of Yarn AS

Kopiering og publisering av materiale og oppskrifter, eller bruk av dette i næringsøyemed, er ikke tillatt uten avtale med House of Yarn AS.

BOLEN

Legg opp 172 (188) 204 (224) 240 m med farge 1 på p nr 4,5. Strikk 12 cm vrangbord rundt med 1 vridd r, 1 vr. Sett et merke i hver side med 86 (94) 102 (112) 120 m til for- og bakstykket. Skift til p nr 5,5 og strikk 2 (3) 4 (5) cm glattstrikk. Fortsett med glattstrikk og mønster etter diagrammet. **Samtidig**, når arbeidet måler 38 (39) 40 (41) 42 cm, deles arbeidet ved hvert sidemerke. Strikk for- og bakstykket ferdig for seg.

BAKSTYKKET

= 86 (94) 102 (112) 120 m.

Strikk videre fram og tilbake i glattstrikk og mønster etter diagrammet. Når diagrammet er ferdig, strikkes arbeidet ferdig med farge 1. Strikk til arbeidet måler 54 (56) 58 (60) 62 cm. Sett de midterste 26 (26) 28 (28) 30 m på en maskeholder til nakke, og strikk hver side ferdig for seg.

Fell videre til nakken på hver 2. p 1,1 m = 28 (32) 35 (40) 43 skulder-m. Strikk til arbeidet måler 56 (58) 60 (62) 64 cm.

Sett skulder-m på en maskeholder.

Strikk den andre siden på samme måte, men speilvendt.

FORSTYKKET

= 86 (94) 102 (112) 120 m.

Strikk som bakstykket til arbeidet måler 50 (52) 54 (56) 58 cm.

Sett de midterste 12 (12) 14 (14) 16 m på en maskeholder til hals.

Fell videre til halsen på hver 2. p 3,2,2,1,1 m = 28 (32) 35 (40) 43 skulder-m. Strikk til arbeidet måler 56 (58) 60 (62) 64 cm.

Sett skulder-m på en maskeholder.

Strikk den andre siden på samme måte, men speilvendt.

MONTERING

Mask sammen på skuldrene.

ERMENE

Strikk opp 64 (68) 72 (76) 80 m jevnt fordelt rundt ermehullet med farge 1 på rundp nr 5,5.

Strikk glattstrikk rundt. Når ermet måler 2 cm, strikkes mønster etter diagrammet.

NB! Strikk ovenfra og ned etter klammen merket «ermene».

Når diagrammet for ermet er ferdig, strikkes arbeidet ferdig med farge 1.

Strikk til ermet måler 43 cm.

På neste omgang strikkes 2 og 2 m r sammen ut omgangen = 32 (34) 36 (38) 40 m.

Skift til strømpep nr 4,5 og strikk 6 cm vrangbordstrikk rundt med 1 vridd r, 1 vr.

Fell løst av med r og vr m.

Strikk et erme til.

HALSKANT

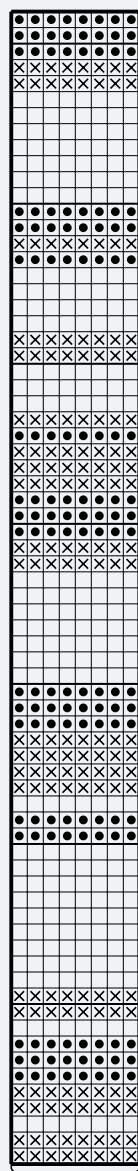
Sett m fra maskeholderne inn på p nr 4,5, **samtidig** som det strikkes opp ca 10 m pr 5 cm over de avfelte m. M-tallet må være delelig med 2.

Strikk 6 cm vrangbordstrikk rundt med 1 vridd r, 1 vr.

Fell løst av med r og vr m.

Brett halskanten dobbel mot vrangen og sy til med løse sting.

DIAGRAM



Erme

- Farge 1
- ⊗ Farge 2
- Farge 3

Gjenta



Garn brukt i denne oppskriften



KIDSILK
ERLE

56 % mohair
26 % silke, 18 % ull
Produsert i EU/Romania

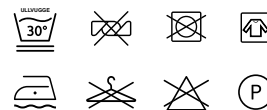
KIDSILK ERLE er et luftig, børstet mohair-garn i luksusklassen som blir til lekke, florlette og myke plagg. Bruk det enten alene eller prøv å strikke det sammen med andre garnkvaliteter. Enten enkelt eller dobbelt, som mønstereffekt sammen med et rundspunnet ullgarn eller alpakka. Husk at den oppgitte strikkefastheten er veiledende, og at du kan strikke **Kidsilk Erle** med tynnere eller tykkere pinner alt etter hvilket resultat du ønsker.

Strikkefasthet: 22-18 masker i glattstrikk på p nr 3,5-5,5 = 10 cm.
50 gram = ca 325 meter.

NB! Strikkefastheten som er oppgitt på banderolen er kun veiledende. Husk at du alltid skal følge strikkefastheten som er oppgitt i oppskriften.

10
22-18  3,5-5,5

50 gram = ca 325 meter



- Ullvugge 30 °C
- Vrenges før vask
- Vaskes separat
- Bruk vaskemiddel for ull/silke
- Bruk ikke skyllemiddel
- Tørkes flatt



Se også i rose | DG412-06

House of Yarn er Nordens største merkevarerhus,
grossist og produsent av kvalitetsgarn, strikkedesign og
accessoarer til faghandel og kjedebutikker.

houseofyarn.no

HOUSE of YARN



dustorealpakka.no



dalegarn.no



gjestal.no



hoy.no

CAMILLA PIHL

camillapihlstrikk.no

GULLUNGEN
garn

gullungengarn.no

#ORANSJESKJERF

oransjeskjerf.no

YARNMADE

yarnmade.no

FØLG HOUSE OF YARN OG VÅRE BRANDS PÅ SOSIALE MEDIER



[HOUSEOFYARN_NORWAY](https://www.instagram.com/houseofyarn_norway)



[HOUSEOFYARN.NO](http://houseofyarn.no)
[DUSTOREALPAKKA](http://dustorealpakka.no)
[DALEGARN.NO](http://dalegarn.no)
[GJESTALGARN](http://gjestalgarn.no)



[HOUSEOFYARN](https://www.pinterest.com/houseofyarn)



[YOUTUBE.COM/HOUSEOFYARN](https://www.youtube.com/houseofyarn)



[ISSUU.COM/HOUSEOFYARN](https://www.issuu.com/houseofyarn)

FORHANDLERINFORMASJON