



DALE
GARN

HOUSE of YARN

JUL PÅ SVALBARD VOTTER

DG 418-13 | ALPAKKA FORTE



DG 418-13

JUL PÅ SVALBARD VOTTER

DESIGN

Kari Haugen

GARN

ALPAKKA FORTE 80 % alpakka, 20 % nylon,
50 gram = ca 133 meter

Alternativt garn: ALPAKKA

STØRRELSER

One Size

GARNFORBRUK

Farge 1 1 nøste

Farge 2 1 nøste

Farge 3 1 nøste

FARGER

Farge 1 Chilirød melert 704

Farge 2 Natur 711

Farge 3 Grå melert 715

PINNEFORSLAG

Stor og liten rundp og strømpep nr 3 og 3,5

STRIKKEFASTHET

25 m glattstrikk på p nr 3,5 = 10 cm

**Sjekk strikkefastheten ved å strikke en prøvelapp.
Tell antall m pr 10 cm, har du flere m enn oppgitt,
skift til tykkere p. Har du færre m, skift til tynnere p.**

Oppskrift utarbeidet av Anne Kirsti Espenes

FORKORTELSER

r = rett, vr = vrang, m = maske, p = pinne

© House of Yarn AS

Kopiering og publisering av materiale og oppskrifter, eller bruk av dette i næringsøyemed, er ikke tillatt uten avtale med House of Yarn AS.



Legg opp 56 m med farge 1 på strømpep nr 3. Strikk 4 omganger glattstrikk til belegg. Strikk hullrad slik: Strikk *2 r sammen, 1 kast*, gjenta fra *-* ut omgangen. Skift til p nr 3,5, og strikk mønster etter diagrammet. Ved merkene for tommel på diagrammet, strikkes det inn en hjelpetråd over 7 m på høyre side på den ene votten, og på venstre side på den andre votten slik: Strikk de 7 m med hjelpetråden, flytt dem tilbake på venstre p, og strikk dem en gang til etter diagrammet. Fortsett med mønster, og fell som vist i diagrammet. Klipp av garnet, og trekk en av trådene gjennom de siste m. Strikk den andre votten på samme måte, men med hjelpetråd til tommel på motsatt side.

Tommel

Plukk ut hjelpetråden, og sett m på strømpep nr 3. Strikk opp 2 m i hver side = 18 m.

Strikk glattstrikk rundt med farge 1 til tommelen måler ca 4,5 cm. Sett et merke rundt 1 m i hver side med 8 m mellom merkene.

Neste omgang felles slik: Strikk 2 r sammen før hvert merke og 2 vridd r sammen etter hvert merke. Strikk 1 omgang.

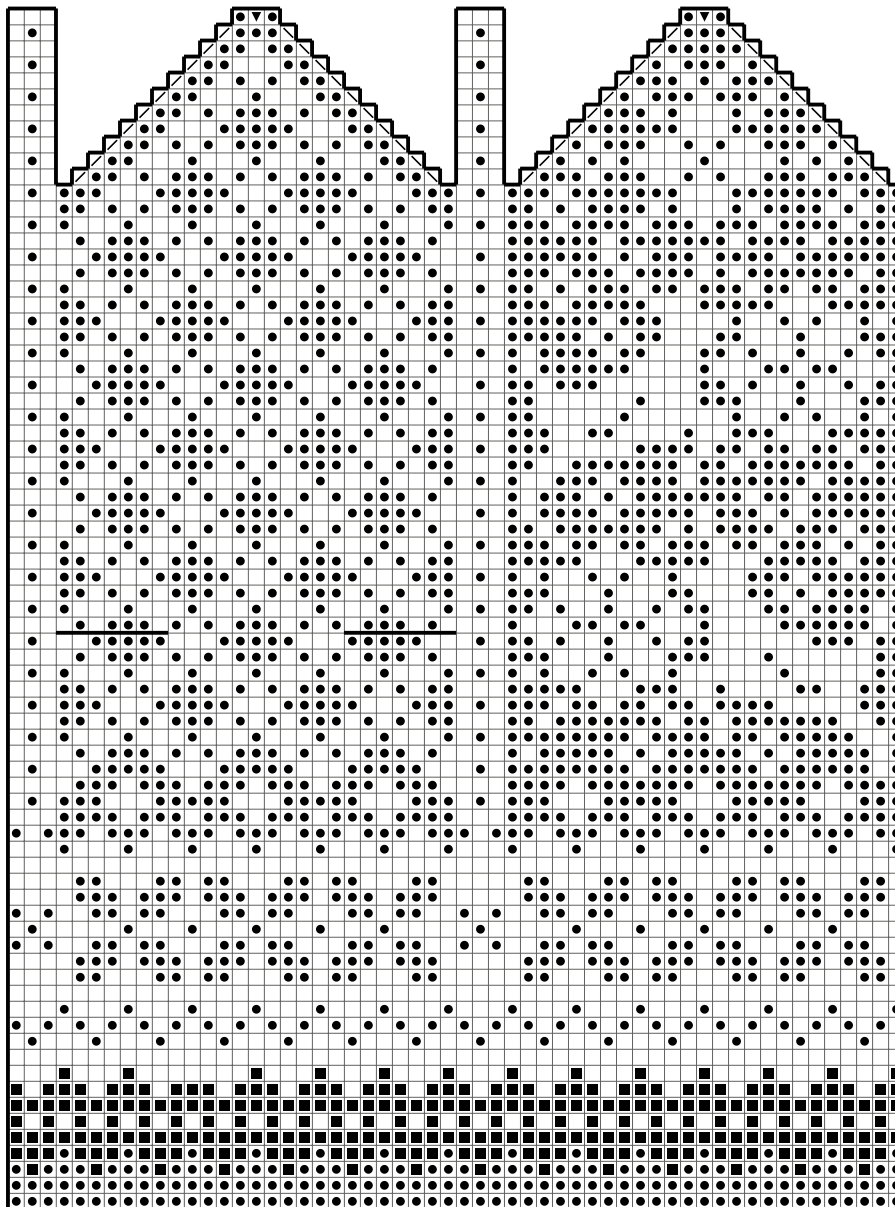
Videre gjentas fellingene på hver omgang til 6 m gjenstår.

Klipp av garnet. Trekk tråden gjennom m.

MONTERING

Brett belegget mot vrangen, og sy til.

DIAGRAM



- Farge 1
- Farge 2
- Farge 3
- ▧ 2 r sammen
- ▨ 2 vridd r sammen
- ▼ Ta 1 m løs av, 2 r sammen, trekk den løse m over

Ønsker du inspirasjon til ditt neste strikkeprosjekt? Sjekk ut nettsiden houseofyarn.no