



SOFIA BABYTEPPE

DG 434-05 | SOFT MERINO



DG 434-05

SOFIA BABYTEPPE

DESIGN

Kari Haugen

GARN

SOFT MERINO 100 % ekstra fin merinoull,
50 gram = ca 187 meter

STØRRELSE

Ca 60 x 75 cm

GARNFORBRUK

Farge 1 5 nøster

Farge 2 1 nøste

FARGER

Farge 1 Gråbeige melert 3005

Farge 2 Hvit 3001

PINNEFORSLAG

Stor rundp nr 3,5

STRIKKEFASTHET

26 m mønster på p nr 3,5 = 10 cm

Alternativt garn: BABY ULL

**Sjekk strikkefastheten ved å strikke en prøvelapp.
Tell antall m pr 10 cm, har du flere m enn oppgitt,
skift til tykkere p. Har du færre m, skift til tynnere p.**

FORKORTELSER

r = rett, vr = vrang, m = maske, p = pinne

© House of Yarn AS

Kopiering og publisering av materiale og oppskrifter,
eller bruk av dette i næringsøyemed, er ikke tillatt
uten avtale med House of Yarn AS.



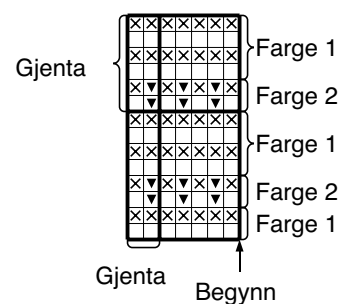
Legg opp 157 m med farge 1 på rundp nr 3,5. Strikk 4 cm fram og tilbake i rillestrikk (= r på alle p). Sett 10 m i hver side på en maskeholder. Strikk mønster etter diagrammet. **Samtidig**, på 1. p, legges det opp 1 m hver side av de resterende 137 m = kant-m som strikkes r på alle p, og telles ikke med i mønsteret. Strikk til arbeidet måler ca 71 cm. Slutt med en hel rapport i mønsteret.

NB! På siste p felles de 2 kant-m av. Sett m på en maskeholder. Flytt 10 m fra den ene maskeholderen over på p nr 3,5. Legg opp 1 m mot teppet = kant-m. Strikk rillestrikk med farge 1 over alle 11 m til kanten er like lang som teppet når den strekkes godt. Fell av kant-m på siste p.

Strikk på samme måte over de 10 m fra den andre maskeholderen.

Sett alle m inn på rundp nr 3,5 = 157 m. Strikk 4 cm rillestrikk med farge 1. Fell av. Sy kantene til i hver side av teppet.

DIAGRAM



- R på retten, vr på vrangen
- R på vrangen, vr på retten
- På retten: 1 m løs av med tråden bak m.
På vrangen: 1 m løs av med tråden foran m.

Ønsker du inspirasjon til ditt neste strikkeprosjekt? Sjekk ut nettsiden houseofyarn.no