



DALE  
GARN

HOUSE of YARN

# SUKKERTOPPEN VOTTER

DG 435-16 | NATURAL LANOLIN WOOL



DG 435-16

## SUKKERTOPPEN VOTTER

### DESIGN

Hrónn Jonsdóttir

### GARN

NATURAL LANOLIN WOOL 100 % ren, ny ull,  
50 gram = ca 100 meter

### STØRRELSER

Dame (Herre)

### GARNFORBRUK

Farge 1 2 nøster begge størrelser

Farge 2 1 nøste begge størrelser

### FARGER

Farge 1 Koks melert 1431

Farge 2 Hvit 1438

### PINNEFORSLAG

Strømpep nr 3 og 4

### STRIKKEFASTHET

23 m x 27 omganger glattstrikk og mønster  
på p nr 4 = 10 x 10 cm

**Alternativt garn:** MERINO 22, ALPAKKA FORTE CLASSIC,  
LERKE

**Sjekk strikkefastheten ved å strikke en prøvelapp.**  
**Tell antall m pr 10 cm, har du flere m enn oppgitt,**  
**skift til tykkere p. Har du færre m, skift til tynnere p.**

### FINN RIKTIG STØRRELSE

1. Ta mål av et strikkeplagg som passer.
2. Sammenlign målene med oppskriften.
3. Velg størrelse ut fra overvidden på bolen.
4. Lengde på bol og ermer kan du strikke lenger eller kortere ved behov.

### FORKORTELSER

r = rett, vr = vrang, m = maske, p = pinne

#### © House of Yarn AS

Kopiering og publisering av materiale og oppskrifter,  
eller bruk av dette i næringsøyemed, er ikke tillatt  
uten avtale med House of Yarn AS.



**OBS!** Tvinn trådene om hverandre på vrangen ved lange trådsprang.

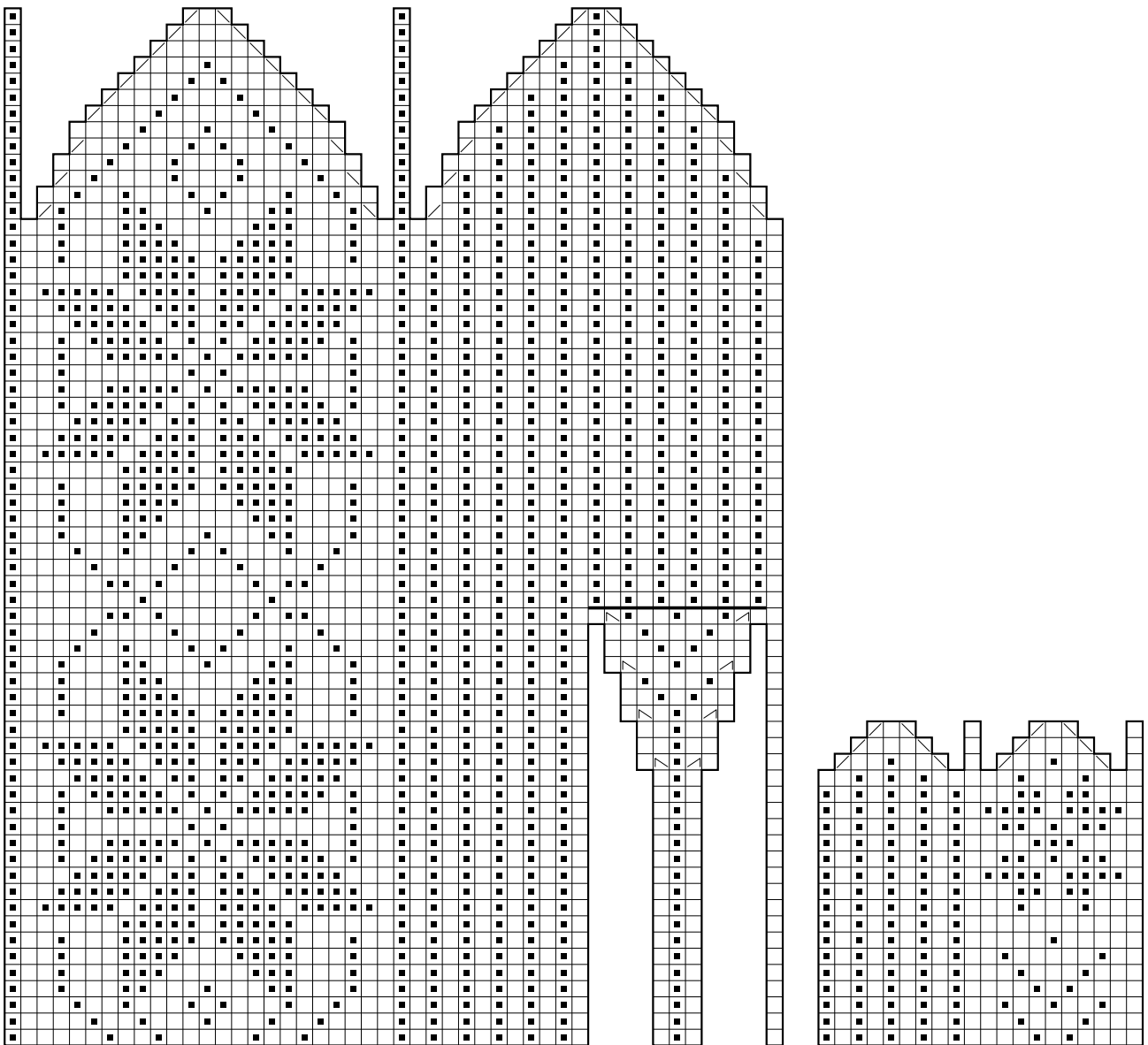
### VOTTER

Legg opp 40 (46) m med farge 1 på strømpep nr 3.  
Strikk 5 (8) omganger vrangbord rundt med 1 r, 1 vr.  
Skift til p nr 4, og strikk 1 omgang glattstrikk. Strikk mønster  
etter diagrammet, og øk til kile som vist i diagrammet til  
det er 48 (56) m. Neste omgang strikkes slik: Strikk 1 (2) m,  
sett 11 (13) m på en tråd, og legg opp 11 (11) nye m over  
'tommelullet' = 48 (54) m. Strikk videre, og fell som vist i  
diagrammet. Klipp av garnet, og trekk tråden gjennom m.

### TOMMEL

Strikk opp 9 (11) m over 'tommelullet' og 1 m på hver side av  
'tommelullet', og sett 11 (13) tommel-m på strømpep nr 4  
= 22 (26) m. Fordel m jevnt på p.  
Strikk tommel etter diagrammet, men på 1. omgang felles  
1 m i hver side av tommelen ved å strikke 2 r sammen på  
høyre side av tommelen og ta 1 m løs av, strikk 1 r, trekk den  
løse m over på venstre side av tommelen.  
Fell som vist i diagrammet, klipp av garnet og trekk tråden  
gjennom m. Strikk den andre votten på samme måte,  
men speilvendt (tommel plasseres i motsatt side).

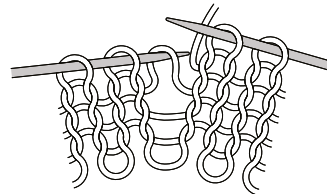
DIAGRAM DAMEVOTT



- Farge 1
- Farge 2
- Øk 1 h
- Øk 1 v
- Ta 1 r løs av, 1 r, trekk den løse m over
- 2 r sammen

**ØK 1 H OG 1 V**

Øk 1 v: Ta tråden mellom 2 m, sett den på venstre p som bildet viser og strikk i bakre m-lenke.



Øk 1 h: Ta tråden mellom 2 m, sett den på venstre p som bildet viser og strikk i fremre m-lenke.

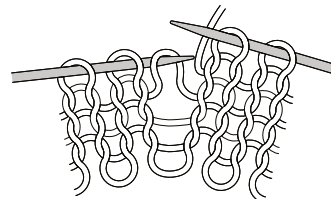
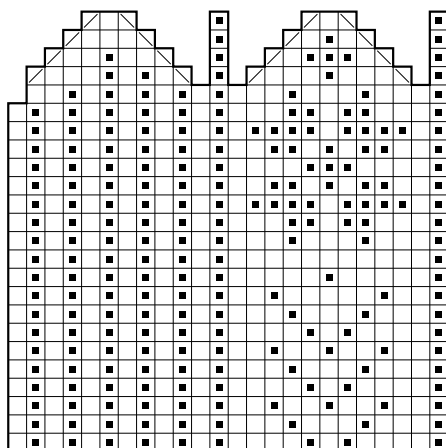
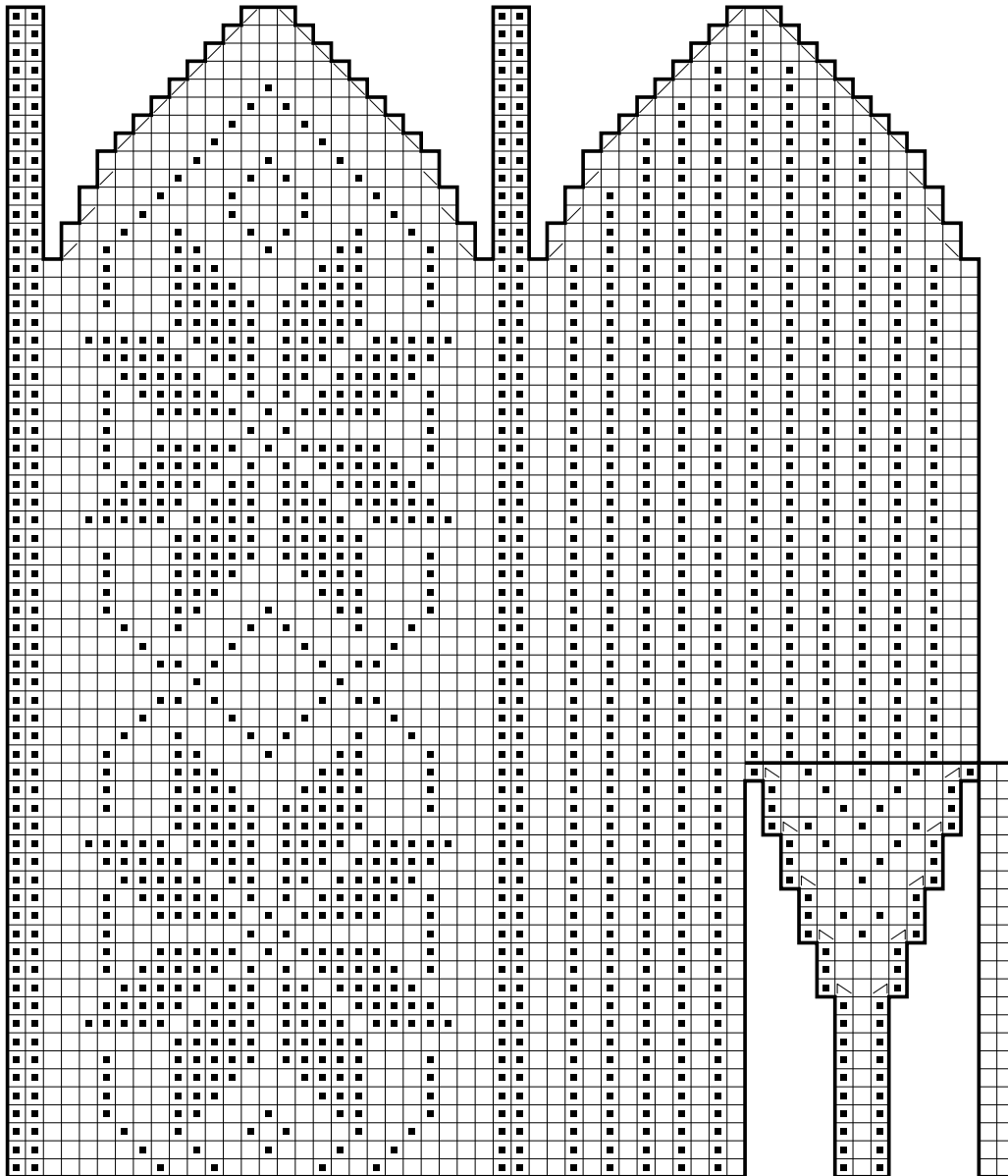


DIAGRAM HERREVOTT



- Farge 1
- Farge 2
- Øk 1 h
- Øk 1 v
- Ta 1 r løs av, 1 r, trekk den løse m over
- 2 r sammen

Ønsker du inspirasjon til ditt neste strikkeprosjekt? Sjekk ut nettsiden [houseofyarn.no](http://houseofyarn.no)