



DALE<sup>®</sup>  
GARN

HOUSE of YARN

# VIVIENNE LUE

DG 443-15 | ALPAKKA MAGIC



Dale Garn - en del av HOUSE of YARN

DG 443-15

## VIVIENNE LUE

### DESIGN

Hrönn Jónsdóttir

### GARN

ALPAKKA MAGIC 63 % alpakka, 37 % polyamid,  
50 gram = ca 150 meter

### STØRRELSER

One Size (voksen)

### PLAGGETS MÅL

Omkrets ca 47 cm

### GARNFORBRUK

2 nøster

### FARGE

Hvit 303

### PINNEFORSLAG

Liten rundp og strømpep nr 4,5

### STRIKKEFASTHET

22 m glattstrikk på p nr 4,5 = 10 cm

**Sjekk strikkefastheten ved å strikke en prøvelapp.  
Tell antall m pr 10 cm, har du flere m enn oppgitt,  
skift til tykkere p. Har du færre m, skift til tynnere p.**

### FORKORTELSER

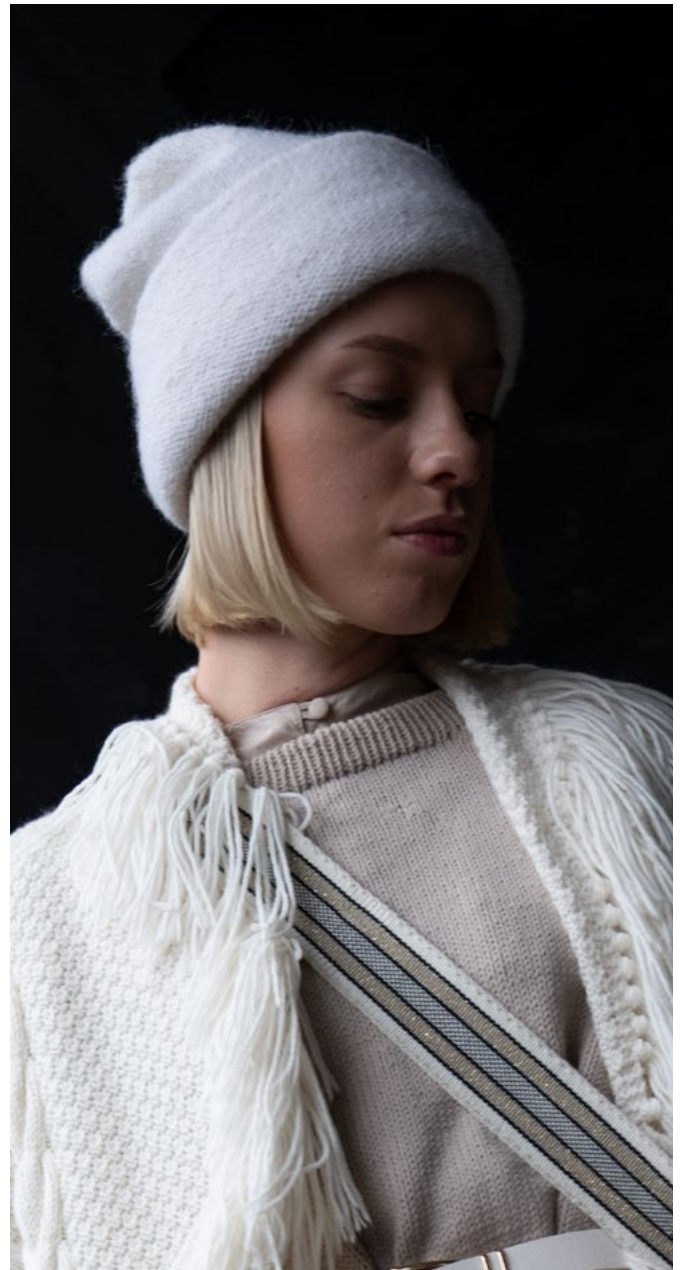
r = rett, vr = vrang, m = maske, p = pinne

For oppskrift på cardigan se DG 443-01

For oppskrift på ponchovest se DG 443-03

#### © House of Yarn AS

Kopiering og publisering av materiale og oppskrifter,  
eller bruk av dette i næringsøyemed, er ikke tillatt  
uten avtale med House of Yarn AS.



Legg opp 102 m på p nr 4,5.

Strikk 44 cm glattstrikk rundt.

Sett merker rundt 1.-5. m, 35.-39. m og 69.-73. m = merke-m.

Det blir 3 felt med 29 m mellom merke-m.

Strikk 2 r. Sett et merke, **videre begynner omgangen her.**

Fell slik: Strikk \*2 r, (ta 1 m r løs av) 2 ganger, flytt de 2 m tilbake til venstre p, og strikk de r sammen i bakre m-ledd, strikk glattstrikk til 1 m før neste merke, 2 r sammen, 1 r\*, gjenta fra \*-\* ut omgangen = 96 m.

Gjenta fellingene på hver 2. omgang 2 ganger til (= 84 m), og deretter på hver omgang til det gjenstår 18 m.

Klipp av garnet, og trekk tråden gjennom m.

### MONTERING

Brett opp de nederste 14 cm på luen, og sy til med løse sting.

Brett så opp nye 10 cm.

Ønsker du inspirasjon til ditt neste strikkeprosjekt? Sjekk ut nettsiden **houseofyarn.no**