



DALE
GARN

HOUSE of YARN

SLUDD LEGGVARMERE

DG 462-08 | OLDER



DG 462-08

SLUDD LEGGVARMERE

DESIGN

Mari Kalberg Skjæveland

GARN

OLDER 100 % ull, 50 gram = ca 95 meter

STØRRELSER

2-6 år (8-12) dame

GARNFORBRUK

3 nøster alle størrelser

FARGE

Brun melert 403

PINNEFORSLAG

Strømpep nr 4 og 5

STRIKKEFASTHET

18 m vrangt glattstrikk på p nr 5 = 10 cm

Diagram **A** (23 m) måler ca 9 cm

Diagram **B** (9 m) måler ca 4 cm

26 omganger flettestrikk på p nr 5 = 10 cm

Sjekk strikkefastheten ved å strikke en prøvelapp.

Tell antall m pr 10 cm, har du flere m enn oppgitt, skift til tykkere p. Har du færre m, skift til tynnere p.

FORKORTELSER

r = rett, vr = vrang, m = maske, p = pinne

© House of Yarn AS

Kopiering og publisering av materiale og oppskrifter, eller bruk av dette i næringsøyemed, er ikke tillatt uten avtale med House of Yarn AS.



Leggvarmerne strikkes nedenfra og opp.

Legg opp 44 (48) 56 m på p nr 4. Strikk 5 (6) 7 cm vrangbord rundt med 1 r, 1 vr.

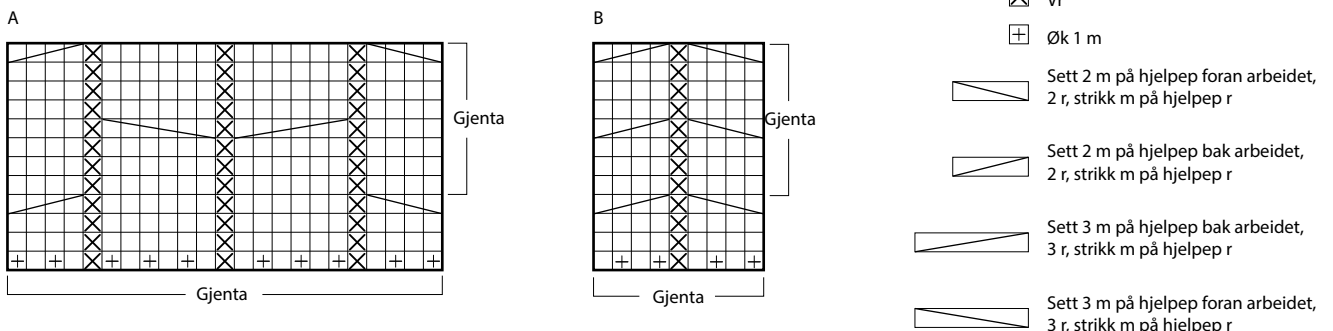
Skift til p nr 5. Strikk videre etter denne inndelingen:

Strikk 2 (3) 5 vr, mønster etter diagram **A**, 2 (3) 5 vr, mønster etter diagram **B**, 2 (3) 5 vr, mønster etter diagram **A**, 2 (3) 5 vr, mønster etter diagram **B** = 72 (76) 84 m etter 1. omgang. Strikk til arbeidet måler ca 17 (20) 23 cm. **Samtidig** på siste omgang, strikkes 2 og 2 m sammen over flettene, tilsvarende økningene i begynnelsen av arbeidet = 44 (48) 56 m.

Skift til p nr 4, og strikk 5 (6) 7 cm vrangbord med 1 r, 1 vr.

Fell løst av med r over r og vr over vr. Strikk en leggvarmer til.

DIAGRAM



Ønsker du inspirasjon til ditt neste strikkeprosjekt? Sjekk ut nettsiden houseofyarn.no