



DALE[®]
GARN

HOUSE of YARN

LILLE MIA STRUKTURTEPPE

DG 464-24 | MERINO 22



DG 464-24

LILLE MIA STRUKTURTEPPE

DESIGN

Brit Frafjord Ørstavik

GARN

MERINO 22 100 % ekstra fin merinoull,
50 gram = ca 125 meter

Alternativt garn: LERKE, ØKO BOMULL,
NATURAL LANOLIN WOOL

STØRRELSER

74 x 120 cm

GARNFORBRUK

8 nøster

FARGE

Dus rose 2016

PINNEFORSLAG

Stor rundp nr 4,5

STRIKKEFASTHET

19 m mønster på p nr 4,5 = 10 cm

**Sjekk strikkefastheten ved å strikke en prøvelapp.
Tell antall m pr 10 cm, har du flere m enn oppgitt,
skift til tykkere p. Har du færre m, skift til tynnere p.**

FORKORTELSER

r = rett, vr = vrang, m = maske, p = pinne



Rillestrikk: Alle p strikkes r.

Kantm: Siste m på alle p tas løs av p med garnet bak arbeidet.

Første m på alle p strikkes r.

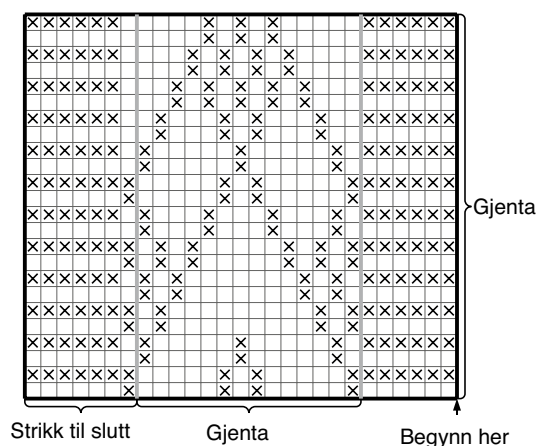
Legg opp 141 m på p nr 4,5 og strikk 10 p fram og tilbake i **rillestrikk** innenfor 1 kantm i hver side.

Strikk mønster etter diagrammet innenfor 1 kantm i hver side (kantm er ikke med i diagrammet) til arbeidet måler 114 cm (målt etter en p fra retten).

Strikk 10 p rillestrikk.

Fell av til en kant som ikke strammer.

DIAGRAM



R på retten, vr på vrangen
 Vr på retten, r på vrangen

© House of Yarn AS

Kopiering og publisering av materiale og oppskrifter, eller bruk av dette i næringsøyemed, er ikke tillatt uten avtale med House of Yarn AS.

Ønsker du inspirasjon til ditt neste strikkeprosjekt? Sjekk ut nettsiden houseofyarn.no